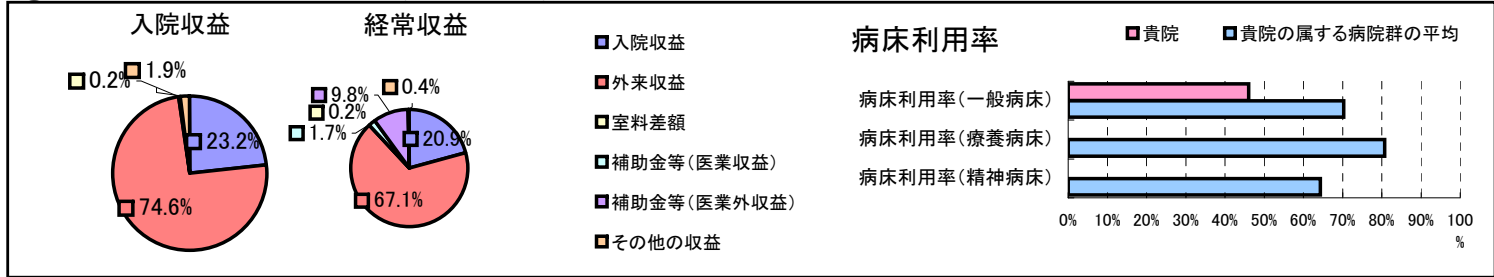


①病院環境データ

病院名 (宮城県登米市)登米市立よねやま病院
 病床数 【一般病床】53床【療養病床】0床【結核病床】0床【精神病床】0床【感染症病床】0床
 患者数 【1日平均入院患者数】24人【1日平均外来患者数】119人【推計退院患者数】249人
 医療従事者数 【医師数】4人【看護人員数】30人【医療技術員数】10人【事務職員数】8人
 市区町村データ【市区町村名】登米市
 【人口総数】89,316人【65歳以上人口】24,579人【高齢化率】27.5%
 【可住地当たり人口密度】289.7人/km²【可住地面積】308.3km²
 【一般病院数】6施設【一般診療所数】43施設【医師数】94人

⑥収益構造円グラフと病床利用率棒グラフ



②病院群類型と経営指標ハイライト

【貴院の属する病院類型】地方中規模病院グループ(可住地当たり人口密度187.2~2,145.9人/km²かつ、一般病床50床以上350床未満)
 【高い偏差値を示す指標】外来/入院比、外来患者1人1日当たり診療収入、医師1人当たり外来患者数
 【低い偏差値を示す指標】経常利益率、経常収支比率、平均在院日数*

⑦経営指標分析(平均値・参照値・偏差値)

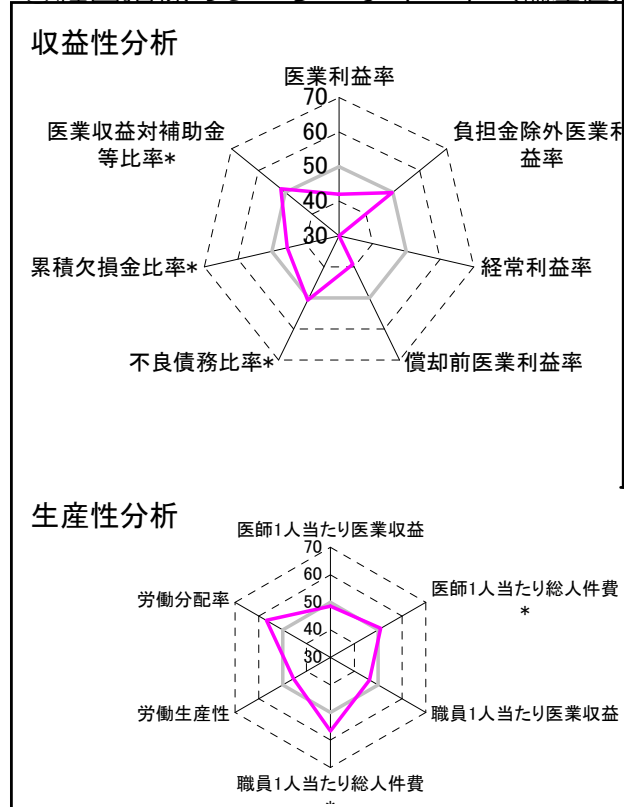
収益性分析	貴院	貴院の属する病院群の平均	偏差値
医業利益率	-31.8%	-16.1%	42.0
負担金除外医業利益率	-32.2%	-30.1%	49.8
経常利益率	-21.2%	-4.3%	29.7
償却前医業利益率	-27.7%	-8.2%	39.1
不良債務比率*	14.2%	15.8%	50.7
累積欠損金比率*	153.4%	93.0%	45.4
医業収益対補助金等比率*	14.5%	23.0%	51.6
経常収支比率	82.5%	96.4%	29.8

生産性分析	貴院	貴院の属する病院群の平均	偏差値
医師1人当たり医業収益	170,253千円	186,686千円	48.6
医師1人当たり総人件費*	106,556千円	111,055千円	51.0
職員1人当たり医業収益	7,919千円	21,944千円	46.4
職員1人当たり総人件費*	4,956千円	11,584千円	56.8
労働生産性	2,448千円	8,639千円	45.5
労働分配率	202.5%	136.5%	56.8

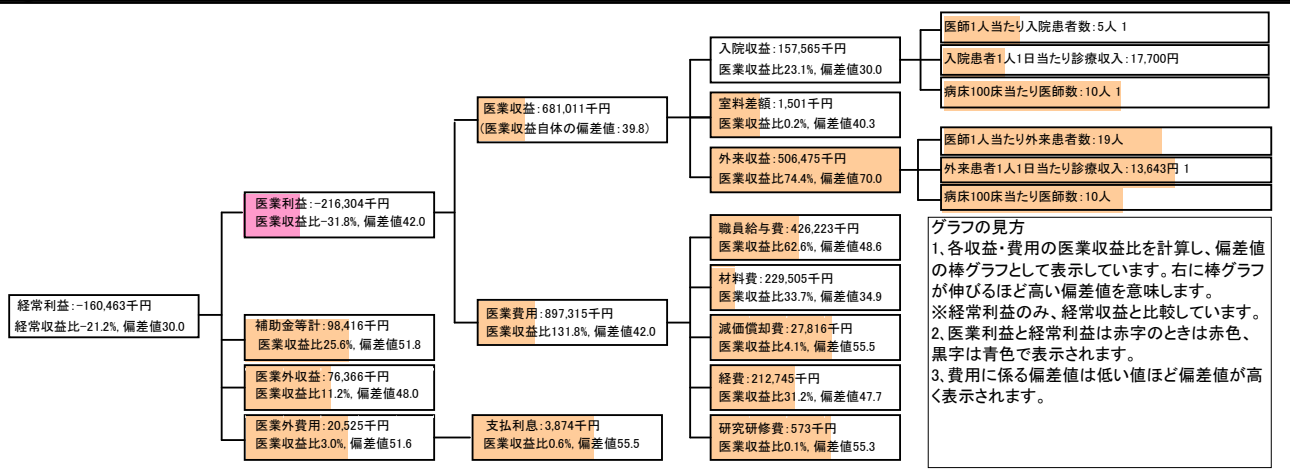
機能性分析	貴院	貴院の属する病院群の平均	偏差値
入院患者1人1日当たり診療収入	17,700円	30,290円	37.6
外来患者1人1日当たり診療収入	13,643円	9,361円	59.0
医師1人当たり入院患者数	4.6人	8.0人	39.4
医師1人当たり外来患者数	19.0人	14.9人	57.3
推計退院患者数	248.9人	2,557.6人	37.4
平均在院日数*	35.2日	20.8日	34.0
病床100床当たり全職員	112.5人	105.2人	52.2
病床100床当たり医師数	10.4人	9.5人	52.2
病床100床当たり看護人員数	67.7人	65.3人	51.4
看護人員/医師人数比	7.5人	7.3人	50.8
外来/入院比	4.2人	2.0人	76.6
病床利用率(一般病床)	46.0%	70.3%	35.0
病床利用率(療養病床)	0.0%	80.7%	N/A
病床利用率(精神病床)	0.0%	64.3%	N/A

安全性の分析	貴院	貴院の属する病院群の平均	偏差値
1床当たり総資産額	138,017千円	146,117千円	49.8
1床当たり剰余金・欠損金額	-38,340千円	-20,387千円	43.5
1床当たり償却資産額(取得価額)	492,177千円	353,959千円	51.5
1床当たり償却資産額(帳簿価額)	246,089千円	176,979千円	51.5
流動比率	59.1%	503.7%	42.0
流動資産回転率	5.1回	3.8回	52.0
医業収益対総資本	10.7倍	13.3倍	49.4

③経営指標のレーダーチャート(偏差値)



④利益構造ツリー(実数・対収益比・偏差値)



⑤時系列分析(成長性分析)

