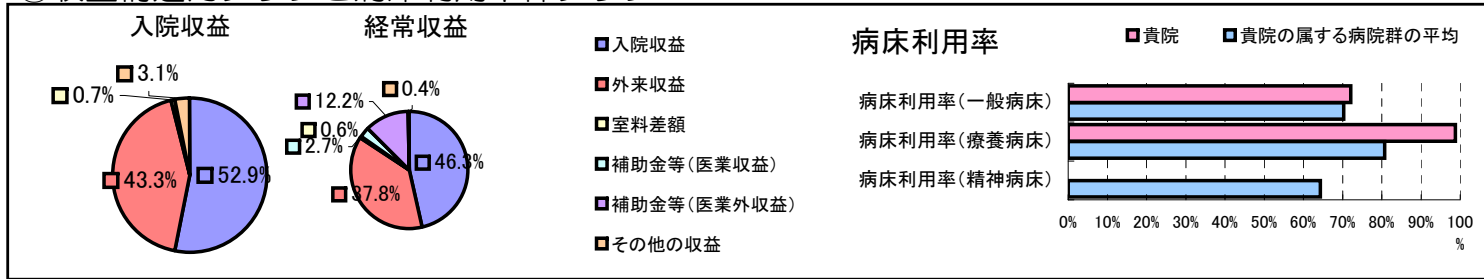


①病院環境データ

病院名 (宮城県登米市)登米市立豊里病院
 病床数 【一般病床】69床【療養病床】30床【結核病床】0床【精神病床】0床【感染症病床】0床
 患者数 【1日平均入院患者数】79人【1日平均外来患者数】387人【推計退院患者数】1,686人
 医療従事者数 【医師数】9人【看護人員数】57人【医療技術員数】11人【事務職員数】10人
 市区町村データ【市区町村名】登米市
 【人口総数】89,316人【65歳以上人口】24,579人【高齢化率】27.5%
 【可住地当たり人口密度】289.7人/km²【可住地面積】308.3km²
 【一般病院数】6施設【一般診療所数】43施設【医師数】94人

⑥収益構造円グラフと病床利用率棒グラフ



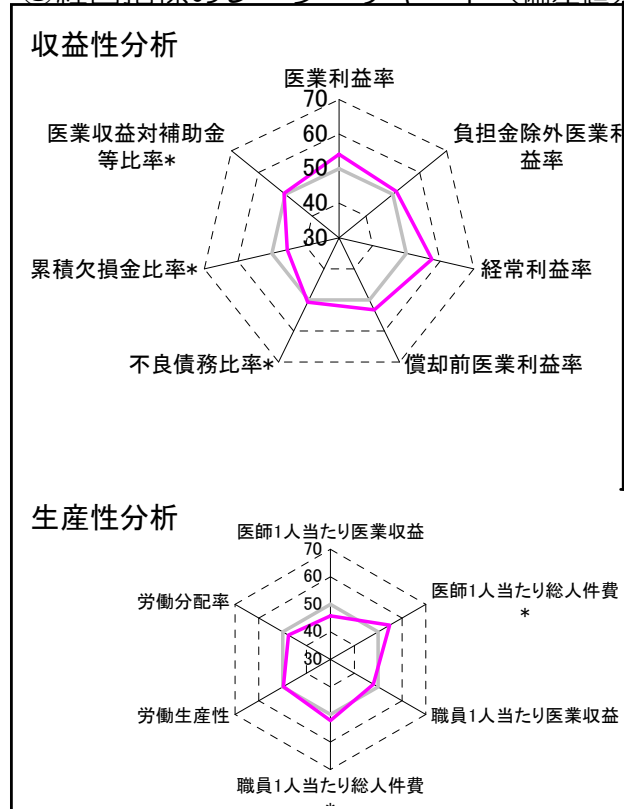
②病院群類型と経営指標ハイライト

【貴院の属する病院類型】地方中規模病院グループ(可住地当たり人口密度187.2~2,145.9人/km²かつ、一般病床50床以上350床未満)
 【高い偏差値を示す指標】医師1人当たり外来患者数、外来/入院比、病床利用率(療養病床)
 【低い偏差値を示す指標】入院患者1人1日当たり診療収入、外来患者1人1日当たり診療収入、流動比率

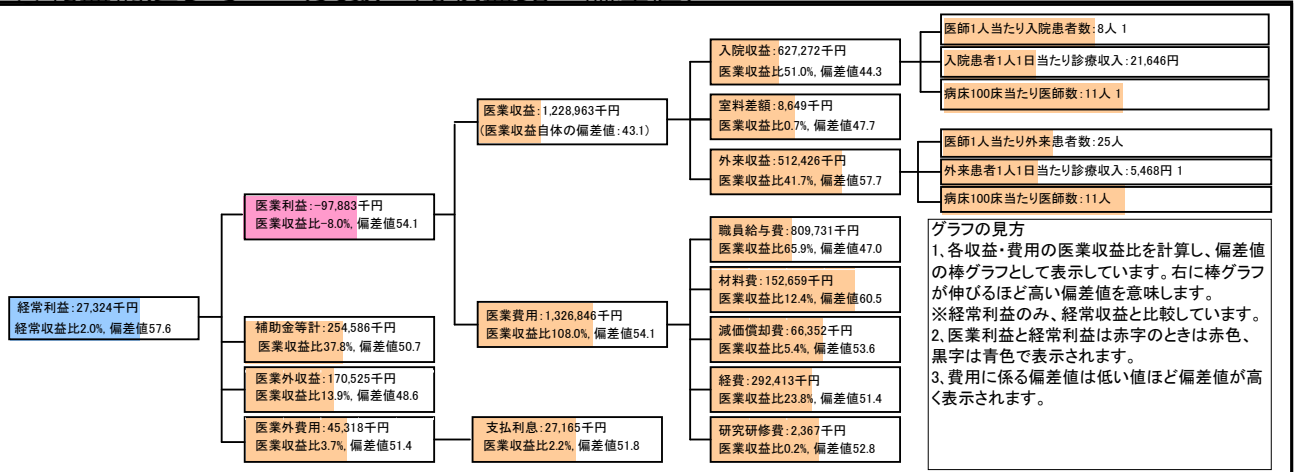
⑦経営指標分析(平均値・参照値・偏差値)

収益性分析	貴院	貴院の属する病院群の平均	偏差値
医業利益率	-8.0%	-16.1%	54.1
負担金除外医業利益率	-12.0%	-30.1%	51.3
経常利益率	2.0%	-4.3%	57.6
償却前医業利益率	-2.6%	-8.2%	53.1
不良債務比率*	14.2%	15.8%	50.7
累積欠損金比率*	153.4%	93.0%	45.4
医業収益対補助金等比率*	20.7%	23.0%	50.4
経常収支比率	102.0%	96.4%	58.1
生産性分析	貴院	貴院の属する病院群の平均	偏差値
医師1人当たり医業収益	136,551千円	186,686千円	45.8
医師1人当たり総人件費*	89,970千円	111,055千円	54.8
職員1人当たり医業収益	14,290千円	21,944千円	48.0
職員1人当たり総人件費*	9,415千円	11,584千円	52.2
労働生産性	8,305千円	8,639千円	49.8
労働分配率	113.4%	136.5%	47.6
機能性分析	貴院	貴院の属する病院群の平均	偏差値
入院患者1人1日当たり診療収入	21,646円	30,290円	41.5
外来患者1人1日当たり診療収入	5,468円	9,361円	41.9
医師1人当たり入院患者数	7.6人	8.0人	48.8
医師1人当たり外来患者数	24.7人	14.9人	67.6
推計退院患者数	1,686.3人	2,557.6人	45.3
平均在院日数*	17.1日	20.8日	54.1
病床100床当たり全職員	118.6人	105.2人	54.0
病床100床当たり医師数	10.5人	9.5人	52.4
病床100床当たり看護人員数	82.8人	65.3人	60.3
看護人員/医師人数比	6.3人	7.3人	46.5
外来/入院比	3.2人	2.0人	65.1
病床利用率(一般病床)	72.1%	70.3%	51.1
病床利用率(療養病床)	98.8%	80.7%	62.3
病床利用率(精神病床)	0.0%	64.3%	N/A
安全性の分析	貴院	貴院の属する病院群の平均	偏差値
1床当たり総資産額	73,888千円	146,117千円	48.2
1床当たり剰余金・欠損金額	-11,039千円	-20,387千円	53.4
1床当たり償却資産額(取得価額)	263,489千円	353,959千円	49.0
1床当たり償却資産額(帳簿価額)	131,744千円	176,979千円	49.0
流動比率	59.1%	503.7%	42.0
流動資産回転率	5.1回	3.8回	52.0
医業収益対総資本	6.0倍	13.3倍	48.2

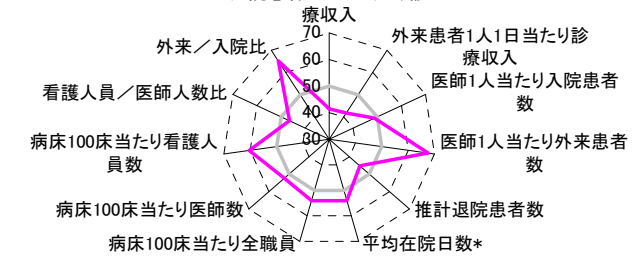
③経営指標のレーダーチャート(偏差値)



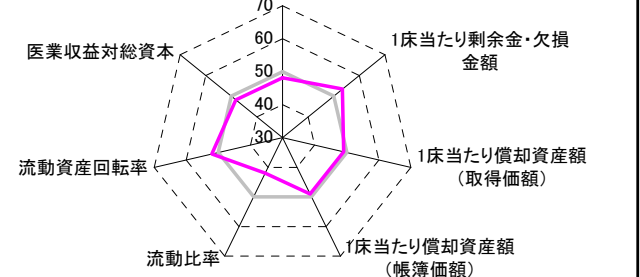
④利益構造ツリー(実数・対収益比・偏差値)



機能性分析



安全性の分析



⑤時系列分析(成長性分析)

