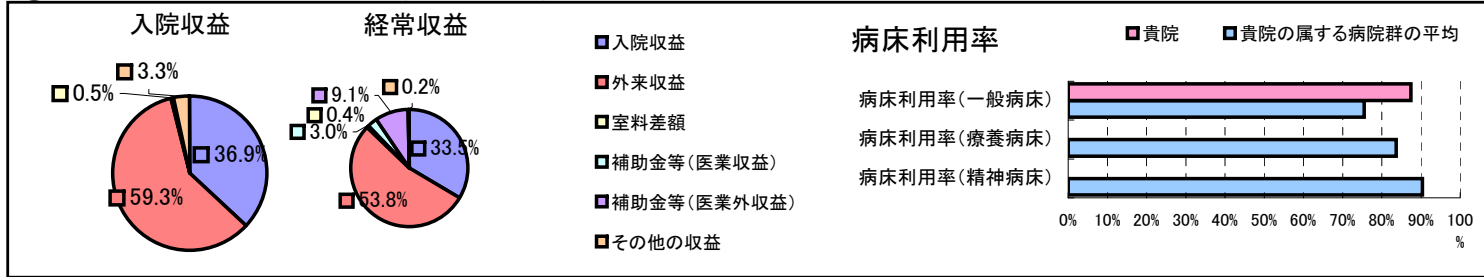


①病院環境データ

病院名 (宮城県登米市)登米市立米谷病院  
 病床数 【一般病床】49床【療養病床】0床【結核病床】0床【精神病床】0床【感染症病床】0床  
 患者数 【1日平均入院患者数】43人【1日平均外来患者数】222人【推計退院患者数】688人  
 医療従事者数 【医師数】5人【看護人員数】34人【医療技術員数】12人【事務職員数】9人  
 市区町村データ【市区町村名】登米市  
 【人口総数】89,316人【65歳以上人口】24,579人【高齢化率】27.5%  
 【可住地当たり人口密度】289.7人/km<sup>2</sup>【可住地面積】308.3km<sup>2</sup>  
 【一般病院数】6施設【一般診療所数】43施設【医師数】94人

⑥収益構造円グラフと病床利用率棒グラフ



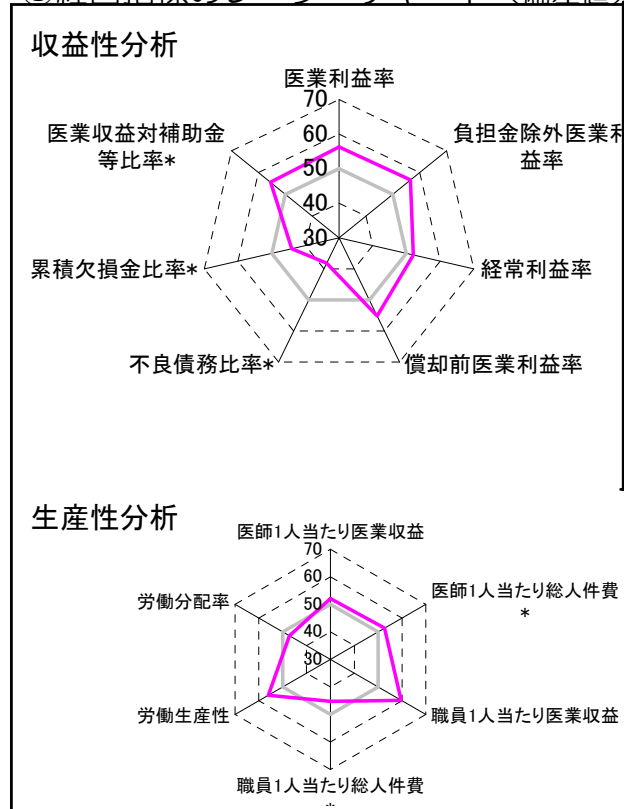
②病院群類型と経営指標ハイライト

【貴院の属する病院類型】地方小規模病院グループ(可住地当たり人口密度187.2~2,145.9人/km<sup>2</sup>かつ、一般病床50床未満)  
 【高い偏差値を示す指標】流動資産回転率、外来患者1人1日当たり診療収入、病床100床当たり看護人員数  
 【低い偏差値を示す指標】1床当たり剰余金・欠損金額、不良債務比率\*、医師1人当たり入院患者数

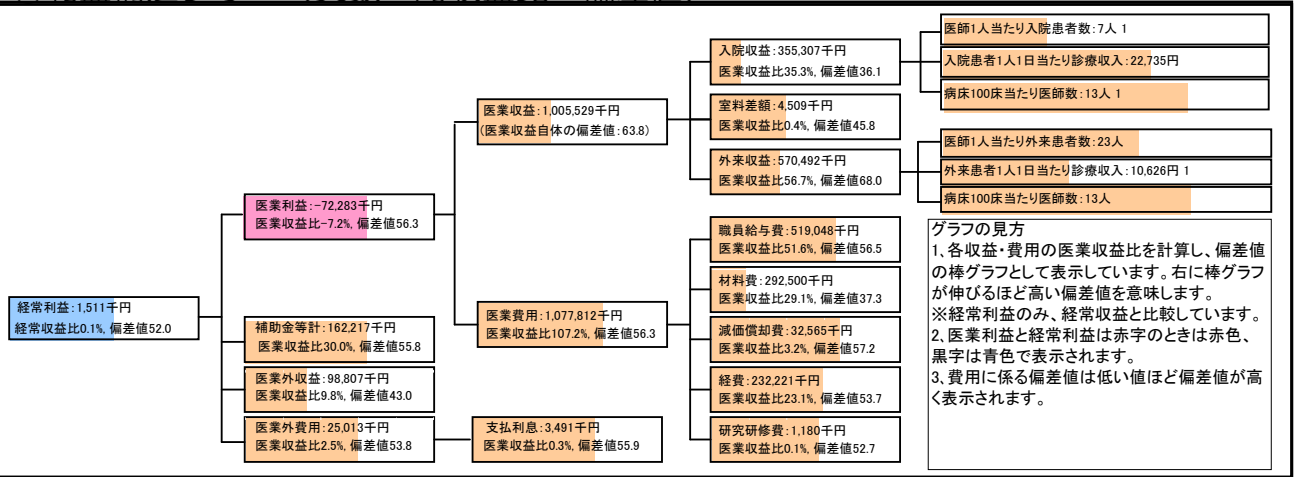
⑦経営指標分析(平均値・参照値・偏差値)

収益性分析	貴院	貴院の属する病院群の平均	偏差値
医業利益率	-7.2%	-22.9%	56.3
負担金除外医業利益率	-12.0%	-29.0%	56.5
経常利益率	0.1%	-2.0%	52.0
償却前医業利益率	-3.9%	-16.1%	55.2
不良債務比率*	14.2%	9.2%	38.1
累積欠損金比率*	153.4%	92.6%	44.1
医業収益対補助金等比率*	16.1%	29.3%	55.6
経常収支比率	100.1%	98.9%	51.3
生産性分析			
医師1人当たり医業収益	201,106千円	179,162千円	52.1
医師1人当たり総人件費*	103,810千円	119,835千円	52.7
職員1人当たり医業収益	11,692千円	6,441千円	59.6
職員1人当たり総人件費*	6,035千円	4,272千円	45.2
労働生産性	5,209千円	3,072千円	56.0
労働分配率	115.9%	171.5%	47.2
機能性分析			
入院患者1人1日当たり診療収入	22,735円	20,103円	56.0
外来患者1人1日当たり診療収入	10,626円	6,939円	63.9
医師1人当たり入院患者数	6.6人	10.0人	42.8
医師1人当たり外来患者数	22.6人	19.3人	54.5
推計退院患者数	688.4人	947.5人	48.4
平均在院日数*	22.8日	22.7日	50.0
病床100床当たり全職員	145.1人	100.5人	62.6
病床100床当たり医師数	12.9人	8.7人	60.5
病床100床当たり看護人員数	85.3人	60.9人	63.3
看護人員/医師人数比	6.8人	7.4人	48.5
外来/入院比	3.4人	2.3人	60.1
病床利用率(一般病床)	87.4%	75.5%	56.3
病床利用率(療養病床)	0.0%	83.7%	N/A
病床利用率(精神病床)	0.0%	90.4%	N/A
安全性の分析			
1床当たり総資産額	149,284千円	95,289千円	53.6
1床当たり剰余金・欠損金額	-46,841千円	-10,982千円	31.5
1床当たり償却資産額(取得価額)	532,355千円	237,410千円	58.0
1床当たり償却資産額(帳簿価額)	266,178千円	118,705千円	58.0
流動比率	59.1%	2356.4%	47.0
流動資産回転率	5.1回	2.7回	65.9
医業収益対総資本	7.3倍	9.9倍	48.4

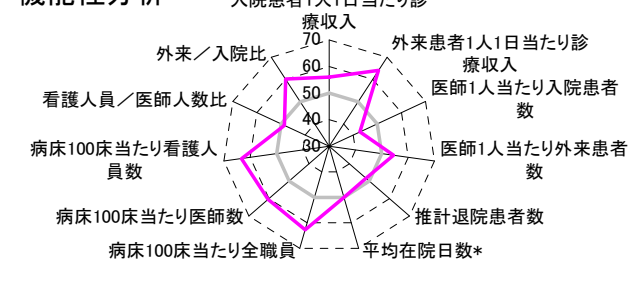
③経営指標のレーダーチャート(偏差値)



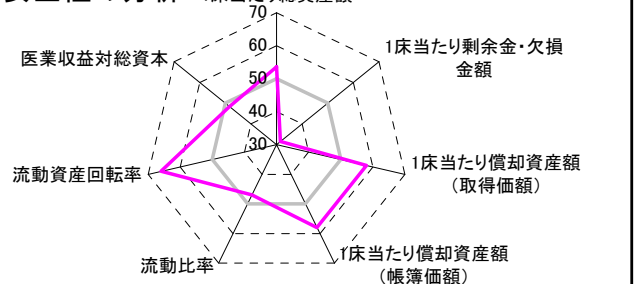
④利益構造ツリー(実数・対収益比・偏差値)



機能性分析



安全性の分析



⑤時系列分析(成長性分析)

