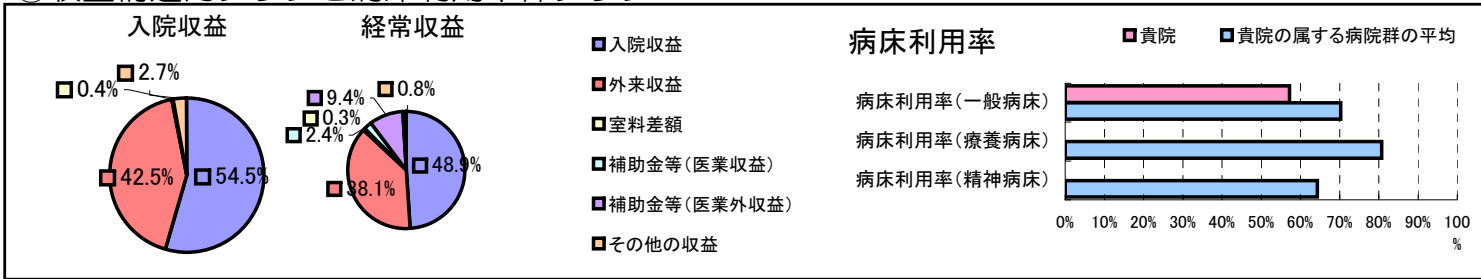


①病院環境データ

病院名 (宮城県登米市)登米市立佐沼病院  
 病床数 【一般病床】300床【療養病床】0床【結核病床】0床【精神病床】0床【感染症病床】0床  
 患者数 【1日平均入院患者数】172人【1日平均外来患者数】624人【推計退院患者数】2,778人  
 医療従事者数 【医師数】20人【看護人員数】176人【医療技術員数】53人【事務職員数】27人  
 市区町村データ【市区町村名】登米市  
 【人口総数】89,316人【65歳以上人口】24,579人【高齢化率】27.5%  
 【可住地当たり人口密度】289.7人/km<sup>2</sup>【可住地面積】308.3km<sup>2</sup>  
 【一般病院数】6施設【一般診療所数】43施設【医師数】94人

⑥収益構造円グラフと病床利用率棒グラフ



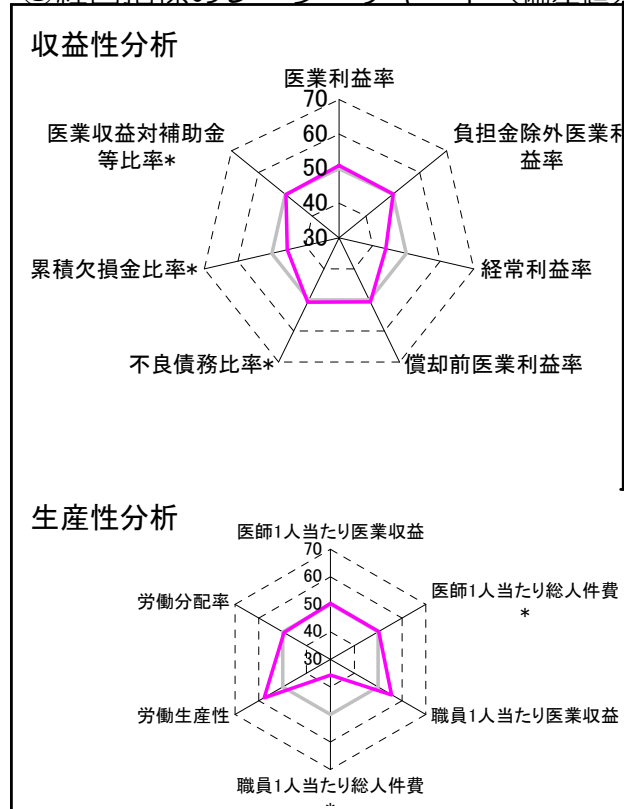
②病院群類型と経営指標ハイライト

【貴院の属する病院類型】地方中規模病院グループ(可住地当たり人口密度187.2~2,145.9人/km<sup>2</sup>かつ、一般病床50床以上350床未満)  
 【高い偏差値を示す指標】労働生産性、職員1人当たり医業収益、看護人員/医師人数比  
 【低い偏差値を示す指標】職員1人当たり総人件費\*、1床当たり剰余金・欠損金額、病床利用率(一般病床)

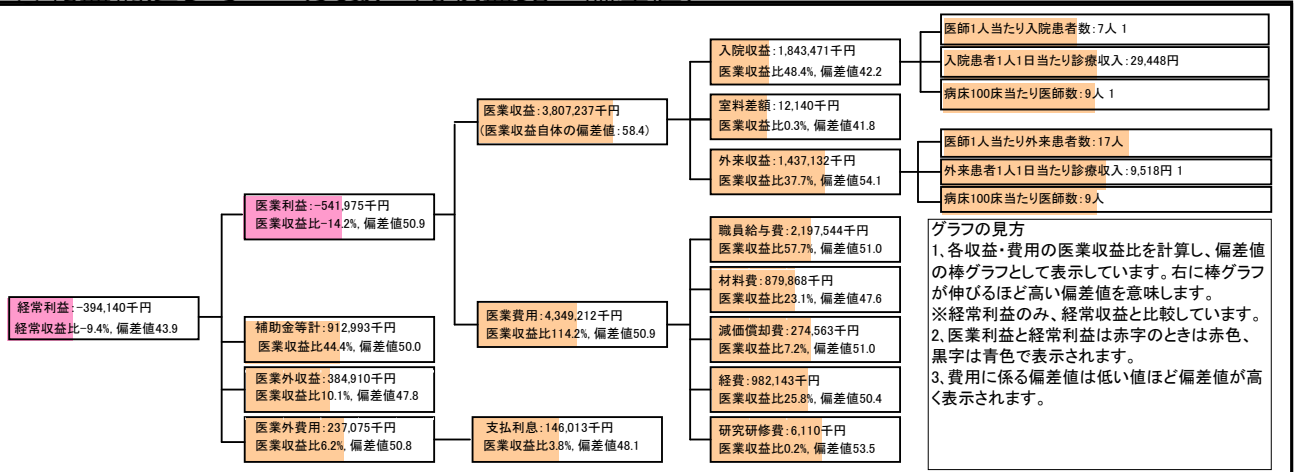
⑦経営指標分析(平均値・参照値・偏差値)

収益性分析	貴院	貴院の属する病院群の平均	偏差値
医業利益率	-14.2%	-16.1%	50.9
負担金除外医業利益率	-28.5%	-30.1%	50.1
経常利益率	-9.4%	-4.3%	43.9
償却前医業利益率	-7.0%	-8.2%	50.7
不良債務比率*	14.2%	15.8%	50.7
累積欠損金比率*	153.4%	93.0%	45.4
医業収益対補助金等比率*	24.0%	23.0%	49.8
経常収支比率	91.4%	96.4%	42.8
生産性分析			
医師1人当たり医業収益	190,362千円	186,686千円	50.3
医師1人当たり総人件費*	109,877千円	111,055千円	50.3
職員1人当たり医業収益	44,270千円	21,944千円	55.7
職員1人当たり総人件費*	25,553千円	11,584千円	35.7
労働生産性	19,322千円	8,639千円	57.8
労働分配率	132.2%	136.5%	49.6
機能性分析			
入院患者1人1日当たり診療収入	29,448円	30,290円	49.2
外来患者1人1日当たり診療収入	9,518円	9,361円	50.3
医師1人当たり入院患者数	6.9人	8.0人	46.6
医師1人当たり外来患者数	16.7人	14.9人	53.2
推計退院患者数	2,777.9人	2,557.6人	51.2
平均在院日数*	22.6日	20.8日	48.0
病床100床当たり全職員	102.8人	105.2人	49.3
病床100床当たり医師数	9.1人	9.5人	48.9
病床100床当たり看護人員数	64.3人	65.3人	49.4
看護人員/医師人数比	8.8人	7.3人	55.6
外来/入院比	2.4人	2.0人	55.1
病床利用率(一般病床)	57.2%	70.3%	41.9
病床利用率(療養病床)	0.0%	80.7%	N/A
病床利用率(精神病床)	0.0%	64.3%	N/A
安全性の分析			
1床当たり総資産額	24,383千円	146,117千円	47.0
1床当たり剰余金・欠損金額	-49,656千円	-20,387千円	39.4
1床当たり償却資産額(取得価額)	86,951千円	353,959千円	47.1
1床当たり償却資産額(帳簿価額)	43,476千円	176,979千円	47.1
流動比率	59.1%	503.7%	42.0
流動資産回転率	5.1回	3.8回	52.0
医業収益対総資本	1.9倍	13.3倍	47.3

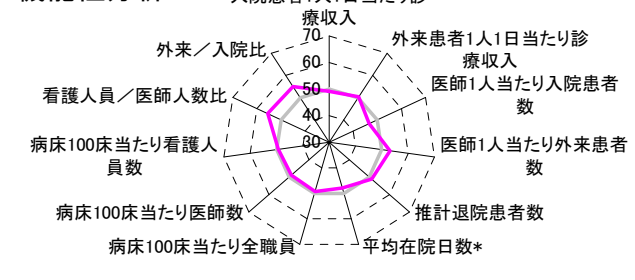
③経営指標のレーダーチャート(偏差値)



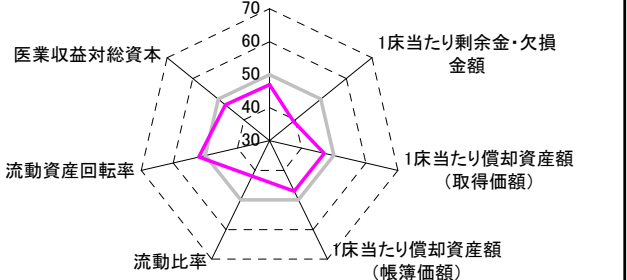
④利益構造ツリー(実数・対収益比・偏差値)



機能性分析



安全性の分析



⑤時系列分析(成長性分析)

