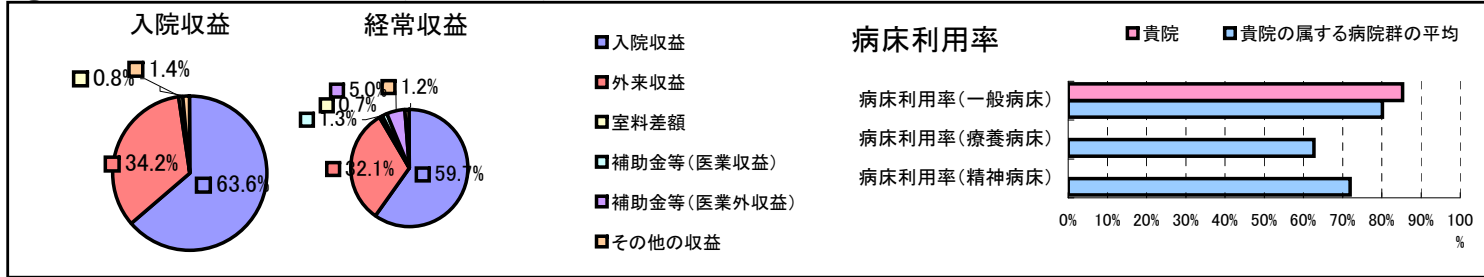


①病院環境データ

病院名 (宮城県気仙沼市)気仙沼市立病院  
 病床数 【一般病床】447床【療養病床】0床【結核病床】0床【精神病床】0床【感染症病床】4床  
 患者数 【1日平均入院患者数】381人【1日平均外来患者数】1,212人【推計退院患者数】7,683人  
 医療従事者数 【医師数】45人【看護人員数】320人【医療技術員数】64人【事務職員数】41人  
 市区町村データ【市区町村名】気仙沼市  
 【人口総数】66,423人【65歳以上人口】17,685人【高齢化率】26.6%  
 【可住地当たり人口密度】1,057.9人/km<sup>2</sup>【可住地面積】62.8km<sup>2</sup>  
 【一般病院数】3施設【一般診療所数】32施設【医師数】91人

⑥収益構造円グラフと病床利用率棒グラフ



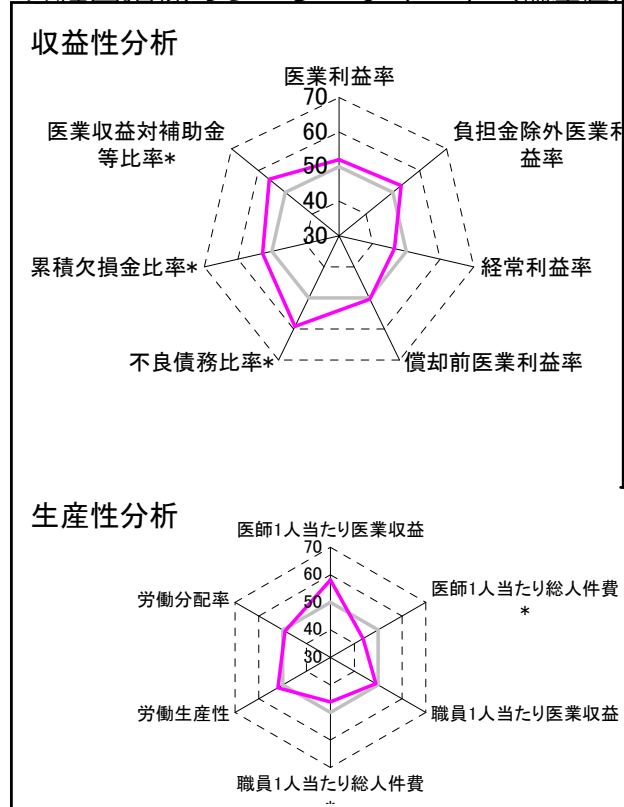
②病院群類型と経営指標ハイライト

【貴院の属する病院類型】地方大規模病院グループ(可住地当たり人口密度187.2~2,145.9人/km<sup>2</sup>かつ、一般病床350床以上)  
 【高い偏差値を示す指標】医師1人当たり外来患者数、医師1人当たり入院患者数、看護人員/医師人数比  
 【低い偏差値を示す指標】入院患者1人1日当たり診療収入、病床100床当たり医師数、平均在院日数\*

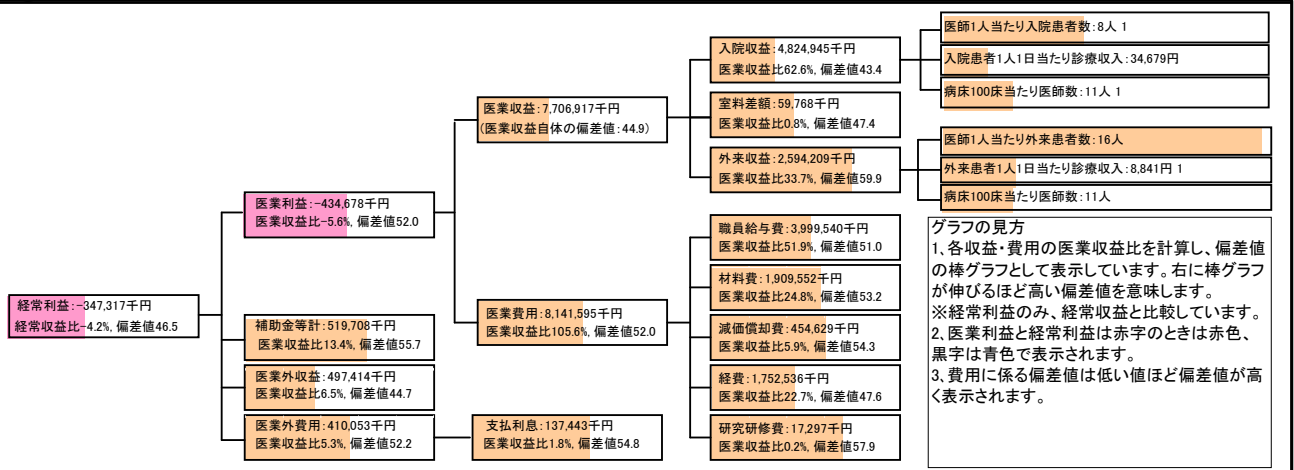
⑦経営指標分析(平均値・参照値・偏差値)

収益性分析	貴院	貴院の属する病院群の平均	偏差値
医業利益率	-5.6%	-7.6%	52.0
負担金除外医業利益率	-7.3%	-10.4%	53.0
経常利益率	-4.2%	-2.5%	46.5
償却前医業利益率	0.3%	0.0%	50.3
不良債務比率*	0.0%	13.6%	59.2
累積欠損金比率*	49.9%	63.4%	52.7
医業収益対補助金等比率*	6.7%	12.3%	56.0
経常収支比率	95.9%	97.8%	46.0
生産性分析			
医師1人当たり医業収益	171,265千円	148,393千円	58.1
医師1人当たり総人件費*	88,879千円	79,244千円	43.7
職員1人当たり医業収益	89,615千円	212,725千円	49.1
職員1人当たり総人件費*	46,506千円	35,642千円	46.1
労働生産性	41,653千円	23,695千円	52.0
労働分配率	111.7%	114.9%	49.1
機能性分析			
入院患者1人1日当たり診療収入	34,679円	44,715円	35.5
外来患者1人1日当たり診療収入	8,841円	11,723円	39.1
医師1人当たり入院患者数	7.5人	5.0人	67.3
医師1人当たり外来患者数	15.9人	8.0人	79.6
推計退院患者数	7,683.1人	9,885.4人	44.3
平均在院日数*	18.1日	15.2日	38.9
病床100床当たり全職員	113.5人	127.3人	45.3
病床100床当たり医師数	11.2人	16.5人	38.6
病床100床当たり看護人員数	77.6人	79.9人	48.3
看護人員/医師人数比	7.1人	5.4人	64.5
外来/入院比	2.1人	1.6人	62.3
病床利用率(一般病床)	85.3%	80.1%	54.4
病床利用率(療養病床)	0.0%	62.7%	N/A
病床利用率(精神病床)	0.0%	71.9%	N/A
安全性の分析			
1床当たり総資産額	15,243千円	61,187千円	44.7
1床当たり剰余金・欠損金額	-17,014千円	-16,708千円	49.8
1床当たり償却資産額(取得価額)	50,110千円	149,392千円	44.8
1床当たり償却資産額(帳簿価額)	25,055千円	74,696千円	44.8
流動比率	510.8%	329.3%	58.0
流動資産回転率	2.8回	3.6回	44.7
医業収益対総資本	0.9倍	3.4倍	45.8

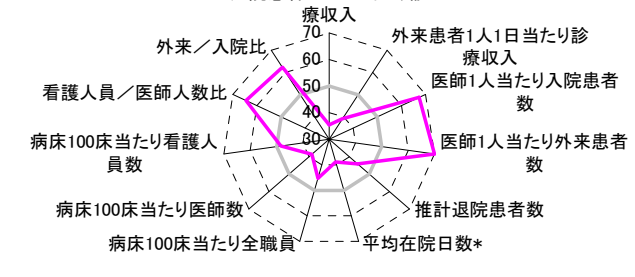
③経営指標のレーダーチャート(偏差値)



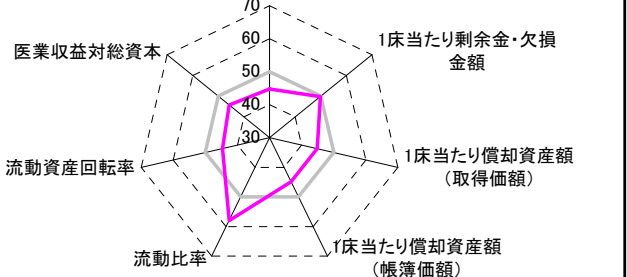
④利益構造ツリー(実数・対収益比・偏差値)



機能性分析



安全性の分析



⑤時系列分析(成長性分析)

