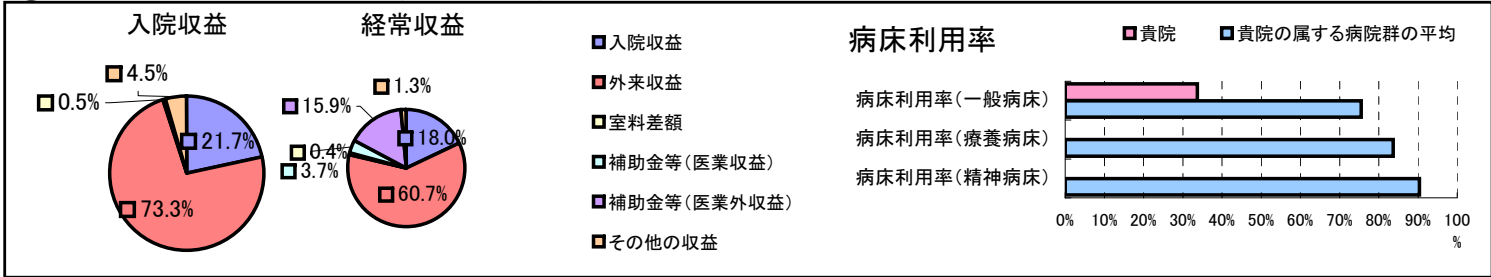


①病院環境データ

病院名 (宮城県石巻市)石巻市立牡鹿病院
 病床数 【一般病床】40床【療養病床】0床【結核病床】0床【精神病床】0床【感染症病床】0床
 患者数 【1日平均入院患者数】13人【1日平均外来患者数】123人【推計退院患者数】377人
 医療従事者数 【医師数】3人【看護人員数】17人【医療技術員数】7人【事務職員数】3人
 市区町村データ【市区町村名】石巻市
 【人口総数】167,324人【65歳以上人口】40,435人【高齢化率】24.2%
 【可住地当たり人口密度】692.人/km²【可住地面積】241.8km²
 【一般病院数】7施設【一般診療所数】103施設【医師数】262人

⑥収益構造円グラフと病床利用率棒グラフ



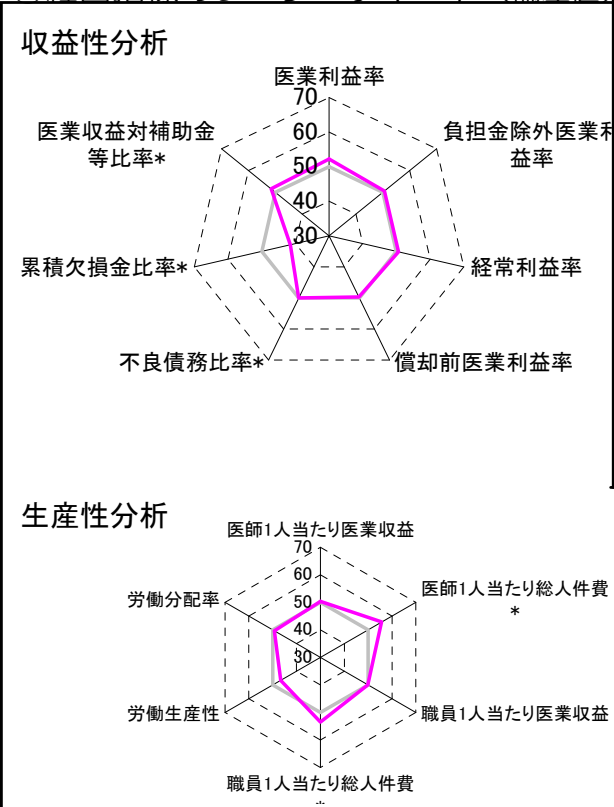
②病院群類型と経営指標ハイライト

【貴院の属する病院類型】地方小規模病院グループ(可住地当たり人口密度187.2~2,145.9人/km²かつ、一般病床50床未満)
 【高い偏差値を示す指標】外来/入院比、外来患者1人1日当たり診療収入、流動資産回転率
 【低い偏差値を示す指標】病床利用率(一般病床)、医師1人当たり入院患者数、1床当たり剰余金・欠損金額

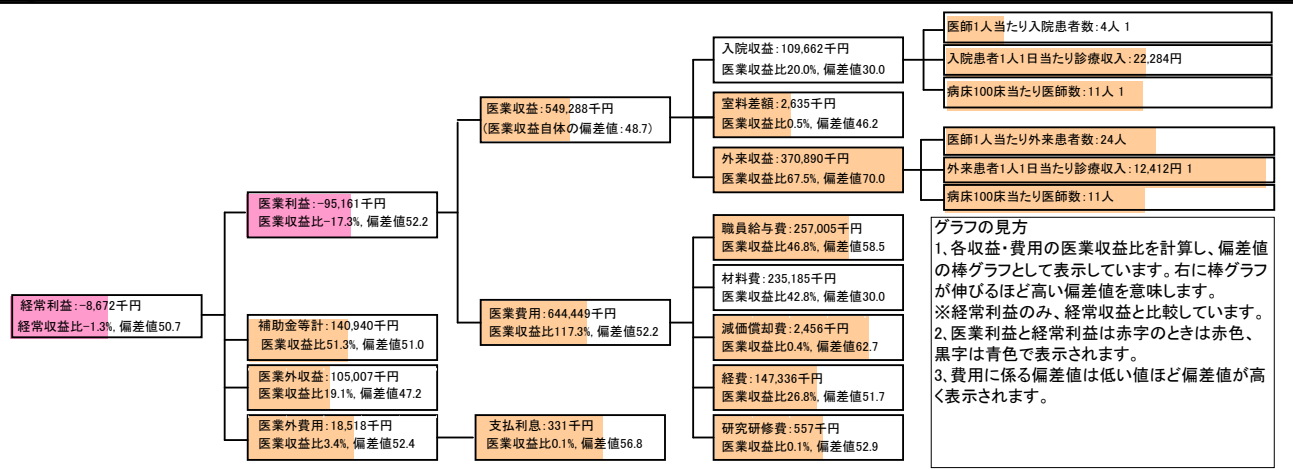
⑦経営指標分析(平均値・参照値・偏差値)

収益性分析	貴院	貴院の属する病院群の平均	偏差値
医業利益率	-17.3%	-22.9%	52.2
負担金除外医業利益率	-27.4%	-29.0%	50.6
経常利益率	-1.3%	-2.0%	50.7
償却前医業利益率	-16.9%	-16.1%	49.7
不良債務比率*	9.2%	9.2%	50.0
累積欠損金比率*	179.9%	92.6%	41.5
医業収益対補助金等比率*	25.7%	29.3%	51.5
経常収支比率	98.7%	98.9%	49.7
生産性分析			
医師1人当たり医業収益	183,096千円	179,162千円	50.4
医師1人当たり総人件費*	85,668千円	119,835千円	55.7
職員1人当たり医業収益	6,387千円	6,441千円	49.9
職員1人当たり総人件費*	2,988千円	4,272千円	53.5
労働生産性	1,888千円	3,072千円	46.6
労働分配率	158.3%	171.5%	49.3
機能性分析			
入院患者1人1日当たり診療収入	22,284円	20,103円	55.0
外来患者1人1日当たり診療収入	12,412円	6,939円	70.7
医師1人当たり入院患者数	3.9人	10.0人	37.1
医師1人当たり外来患者数	23.9人	19.3人	56.2
推計退院患者数	376.6人	947.5人	46.4
平均在院日数*	12.6日	22.7日	58.5
病床100床当たり全職員	98.0人	100.5人	49.3
病床100床当たり医師数	10.5人	8.7人	54.6
病床100床当たり看護人員数	55.0人	60.9人	46.7
看護人員/医師人数比	5.7人	7.4人	45.8
外来/入院比	6.1人	2.3人	83.1
病床利用率(一般病床)	33.7%	75.5%	27.7
病床利用率(療養病床)	0.0%	83.7%	N/A
病床利用率(精神病床)	0.0%	90.4%	N/A
安全性の分析			
1床当たり総資産額	233,819千円	95,289千円	59.2
1床当たり剰余金・欠損金額	-28,650千円	-10,982千円	40.9
1床当たり償却資産額(取得価額)	650,511千円	237,410千円	61.2
1床当たり償却資産額(帳簿価額)	325,255千円	118,705千円	61.2
流動比率	70.3%	2356.4%	47.0
流動資産回転率	4.9回	2.7回	65.0
医業収益対総資本	17.0倍	9.9倍	54.3

③経営指標のレーダーチャート(偏差値)



④利益構造ツリー(実数・対収益比・偏差値)



⑤時系列分析(成長性分析)

