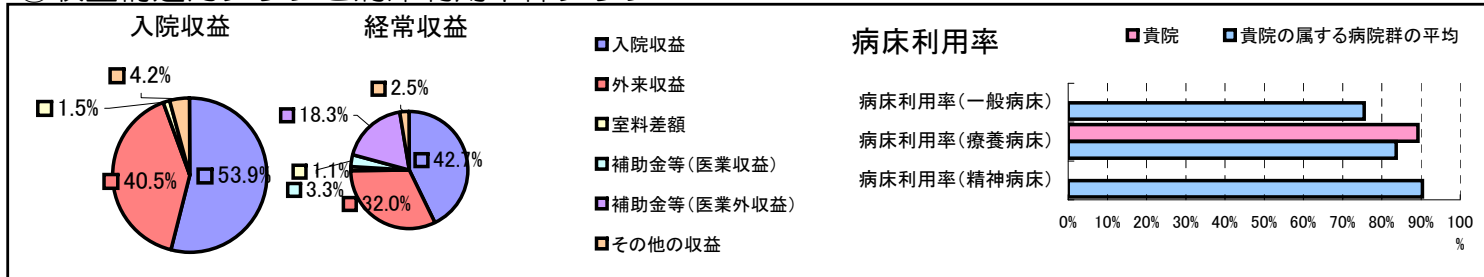


①病院環境データ

病院名 (宮城県石巻市)石巻市立雄勝病院
 病床数 【一般病床】0床【療養病床】40床【結核病床】0床【精神病床】0床【感染症病床】0床
 患者数 【1日平均入院患者数】36人【1日平均外来患者数】71人【推計退院患者数】
 医療従事者数 【医師数】3人【看護人員数】20人【医療技術員数】5人【事務職員数】3人
 市区町村データ【市区町村名】石巻市
 【人口総数】167,324人【65歳以上人口】40,435人【高齢化率】24.2%
 【可住地当たり人口密度】692.人/km²【可住地面積】241.8km²
 【一般病院数】7施設【一般診療所数】103施設【医師数】262人

⑥収益構造円グラフと病床利用率棒グラフ



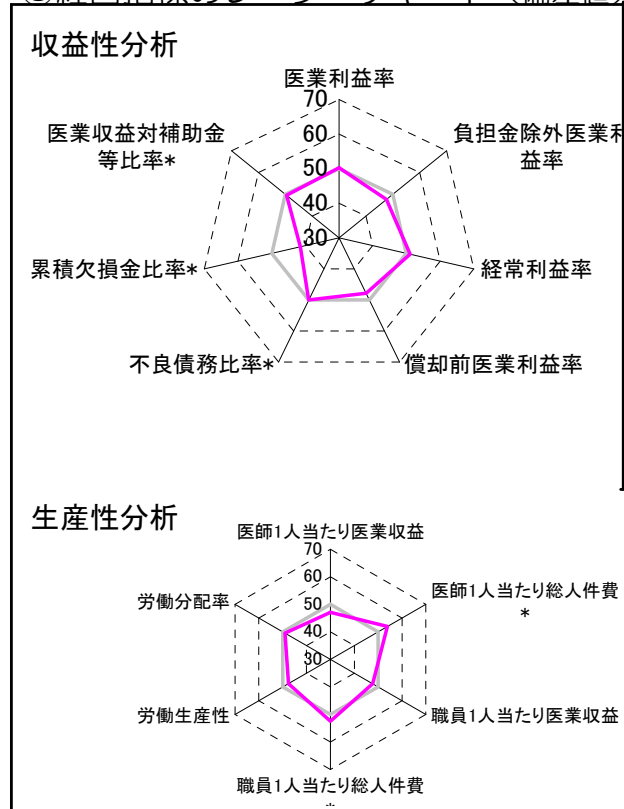
②病院群類型と経営指標ハイライト

【貴院の属する病院類型】地方小規模病院グループ(可住地当たり人口密度187.2~2,145.9人/km²かつ、一般病床50床未満)
 #N/A
 【低い偏差値を示す指標】医師1人当たり外来患者数、累積欠損金比率*、外来/入院比

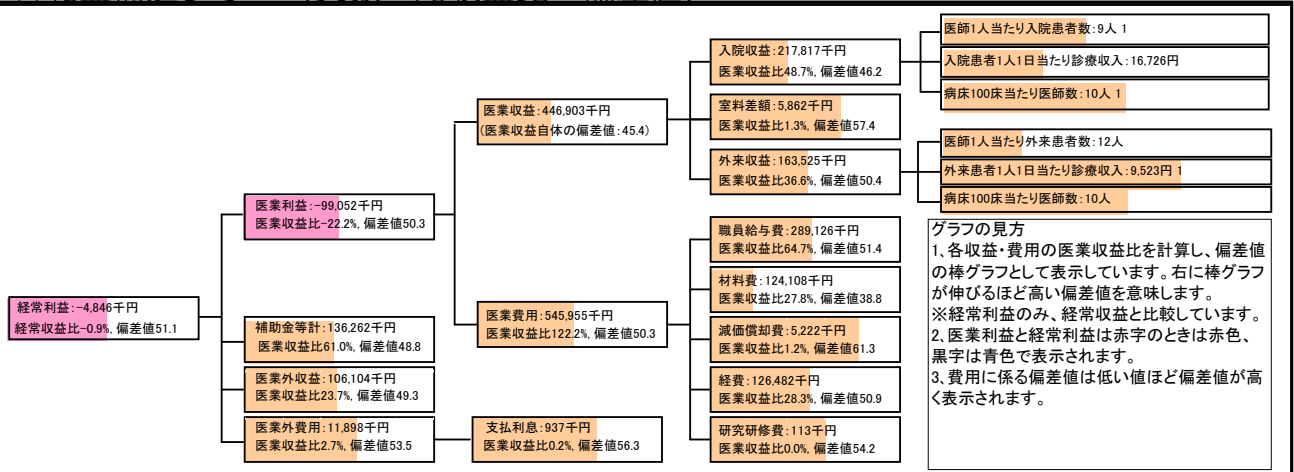
⑦経営指標分析(平均値・参照値・偏差値)

収益性分析	貴院	貴院の属する病院群の平均	偏差値
医業利益率	-22.2%	-22.9%	50.3
負担金除外医業利益率	-35.1%	-29.0%	47.7
経常利益率	-0.9%	-2.0%	51.1
償却前医業利益率	-21.0%	-16.1%	47.9
不良債務比率*	9.2%	9.2%	50.0
累積欠損金比率*	179.9%	92.6%	41.5
医業収益対補助金等比率*	30.5%	29.3%	49.5
経常収支比率	99.1%	98.9%	50.2
生産性分析			
医師1人当たり医業収益	148,968千円	179,162千円	47.1
医師1人当たり総人件費*	96,375千円	119,835千円	53.9
職員1人当たり医業収益	5,197千円	6,441千円	47.7
職員1人当たり総人件費*	3,362千円	4,272千円	52.5
労働生産性	2,211千円	3,072千円	47.6
労働分配率	152.0%	171.5%	49.0
機能性分析			
入院患者1人1日当たり診療収入	16,726円	20,103円	42.3
外来患者1人1日当たり診療収入	9,523円	6,939円	59.8
医師1人当たり入院患者数	8.9人	10.0人	47.7
医師1人当たり外来患者数	11.8人	19.3人	39.8
推計退院患者数	0.0人	947.5人	44.0
平均在院日数*	0.0日	22.7日	N/A
病床100床当たり全職員	109.8人	100.5人	52.6
病床100床当たり医師数	9.8人	8.7人	52.8
病床100床当たり看護人員数	70.0人	60.9人	55.0
看護人員/医師人数比	6.7人	7.4人	48.2
外来/入院比	1.3人	2.3人	41.7
安全性の分析			
1床当たり総資産額	233,819千円	95,289千円	59.2
1床当たり剰余金・欠損金額	-24,857千円	-10,982千円	42.8
1床当たり償却資産額(取得価額)	650,511千円	237,410千円	61.2
1床当たり償却資産額(帳簿価額)	325,255千円	118,705千円	61.2
流動比率	70.3%	2356.4%	47.0
流動資産回転率	4.9回	2.7回	65.0
医業収益対総資本	20.9倍	9.9倍	56.7

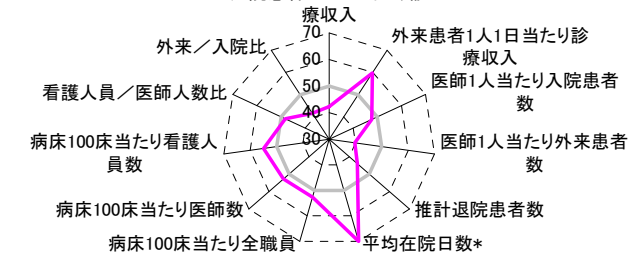
③経営指標のレーダーチャート(偏差値)



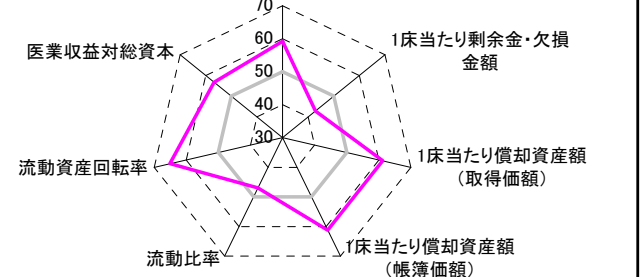
④利益構造ツリー(実数・対収益比・偏差値)



機能性分析



安全性の分析



⑤時系列分析(成長性分析)

