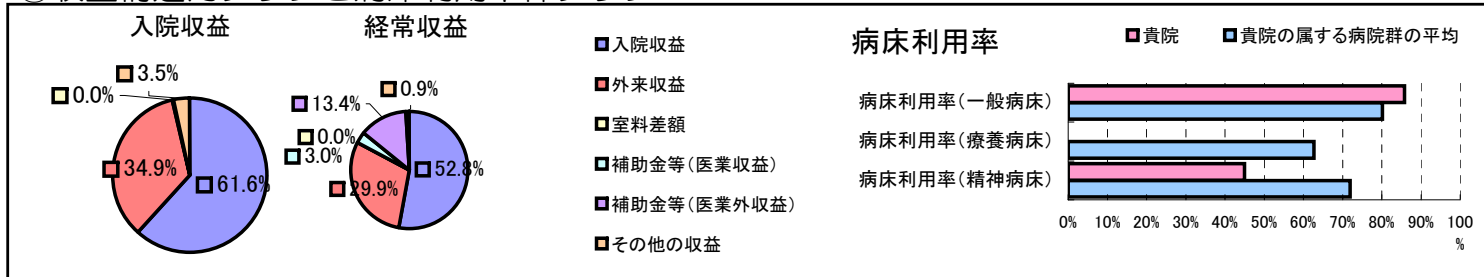


①病院環境データ

病院名 (青森県一部事務組合下北医療センター)むつ総合病院
 病床数 【一般病床】395床【療養病床】0床【結核病床】0床【精神病床】106床【感染症病床】4床
 患者数 【1日平均入院患者数】387人【1日平均外来患者数】1,302人【推計退院患者数】8,509人
 医療従事者数 【医師数】48人【看護人員数】311人【医療技術員数】91人【事務職員数】48人
 市区町村データ【市区町村名】むつ市
 【人口総数】64,052人【65歳以上人口】14,271人【高齢化率】22.3%
 【可住地当たり人口密度】475.9人/km²【可住地面積】134.6km²
 【一般病院数】4施設【一般診療所数】34施設【医師数】89人

⑥収益構造円グラフと病床利用率棒グラフ



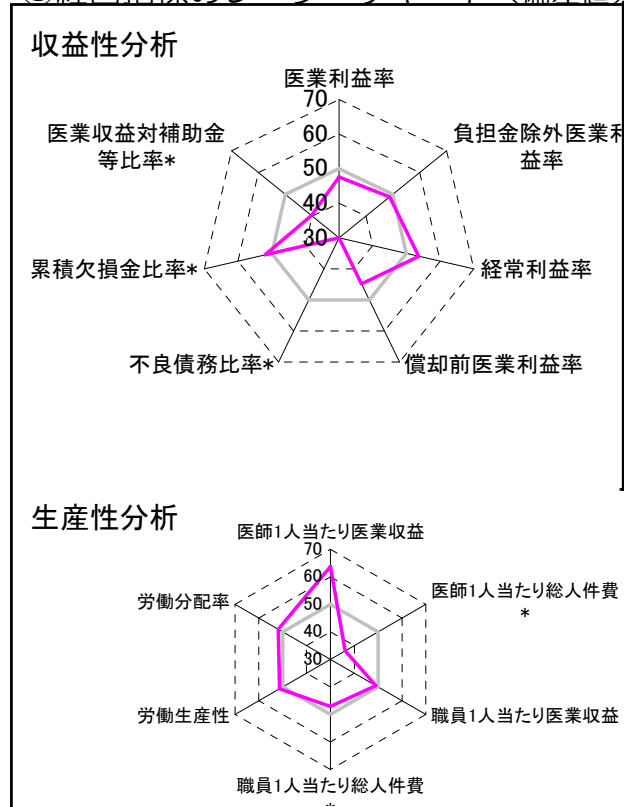
②病院群類型と経営指標ハイライト

【貴院の属する病院類型】地方大規模病院グループ(可住地当たり人口密度187.2~2,145.9人/km²かつ、一般病床350床以上)
 【高い偏差値を示す指標】医師1人当たり外来患者数、外来/入院比、医師1人当たり医業収益
 【低い偏差値を示す指標】不良債務比率*、病床利用率(精神病床)、医師1人当たり総人件費*

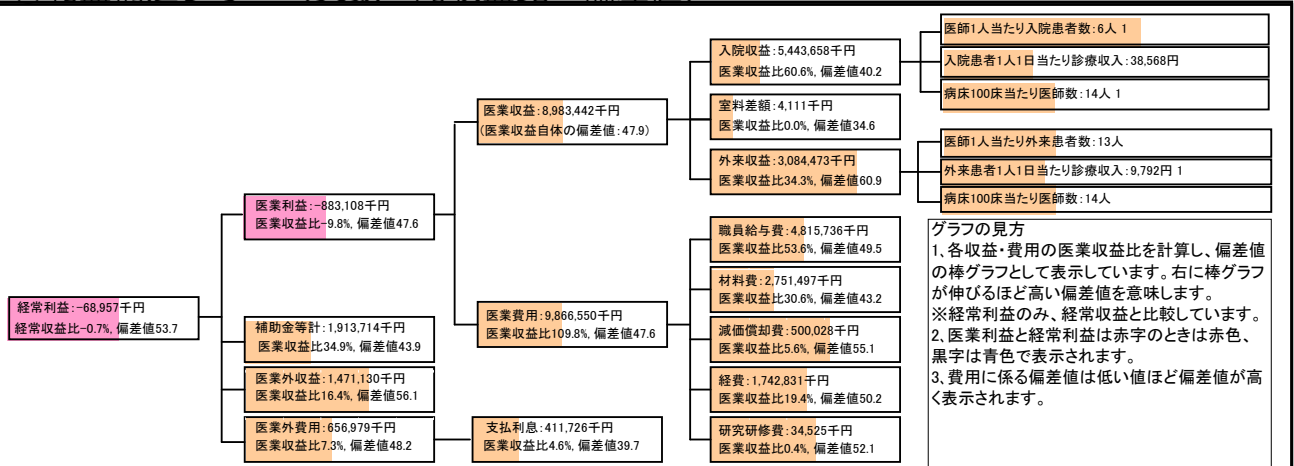
⑦経営指標分析(平均値・参照値・偏差値)

収益性分析	貴院	貴院の属する病院群の平均	偏差値
医業利益率	-9.8%	-7.6%	47.6
負担金除外医業利益率	-11.6%	-10.4%	48.8
経常利益率	-0.7%	-2.5%	53.7
償却前医業利益率	-4.3%	0.0%	44.8
不良債務比率*	53.0%	13.6%	23.5
累積欠損金比率*	53.6%	63.4%	52.0
医業収益対補助金等比率*	21.3%	12.3%	40.3
経常収支比率	99.3%	97.8%	53.3
生産性分析			
医師1人当たり医業収益	187,155千円	148,393千円	63.8
医師1人当たり総人件費*	100,328千円	79,244千円	36.2
職員1人当たり医業収益	81,668千円	212,725千円	49.1
職員1人当たり総人件費*	43,779千円	35,642千円	47.1
労働生産性	36,065千円	23,695千円	51.4
労働分配率	121.4%	114.9%	51.9
機能性分析			
入院患者1人1日当たり診療収入	38,568円	44,715円	41.1
外来患者1人1日当たり診療収入	9,792円	11,723円	42.7
医師1人当たり入院患者数	5.7人	5.0人	54.7
医師1人当たり外来患者数	12.8人	8.0人	67.9
推計退院患者数	8,509.3人	9,885.4人	46.4
平均在院日数*	16.6日	15.2日	44.6
病床100床当たり全職員	142.2人	127.3人	55.1
病床100床当たり医師数	13.7人	16.5人	43.9
病床100床当たり看護人員数	77.1人	79.9人	48.0
看護人員/医師人数比	6.5人	5.4人	59.1
外来/入院比	2.2人	1.6人	65.4
病床利用率(一般病床)	85.8%	80.1%	54.8
病床利用率(療養病床)	0.0%	62.7%	N/A
病床利用率(精神病床)	45.0%	71.9%	35.4
安全性の分析			
1床当たり総資産額	37,143千円	61,187千円	47.2
1床当たり剰余金・欠損金額	-20,654千円	-16,708千円	47.6
1床当たり償却資産額(取得価額)	87,472千円	149,392千円	46.8
1床当たり償却資産額(帳簿価額)	43,736千円	74,696千円	46.8
流動比率	54.0%	329.3%	37.9
流動資産回転率	1.4回	3.6回	36.2
医業収益対総資本	2.1倍	3.4倍	47.8

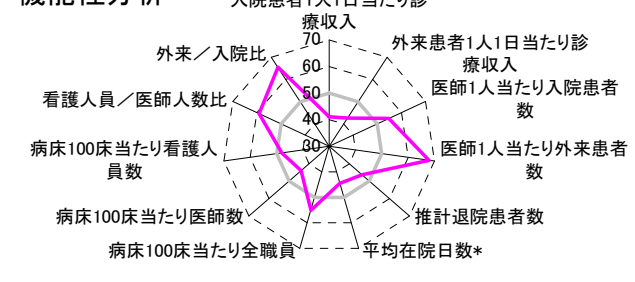
③経営指標のレーダーチャート(偏差値)



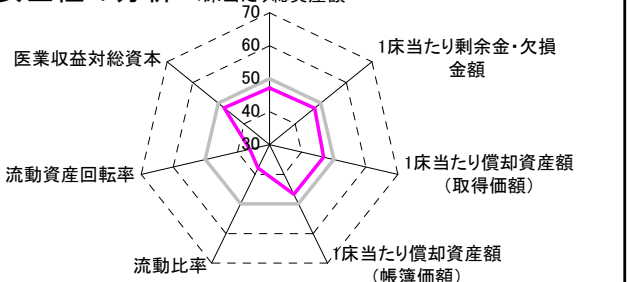
④利益構造ツリー(実数・対収益比・偏差値)



機能性分析



安全性の分析



⑤時系列分析(成長性分析)

