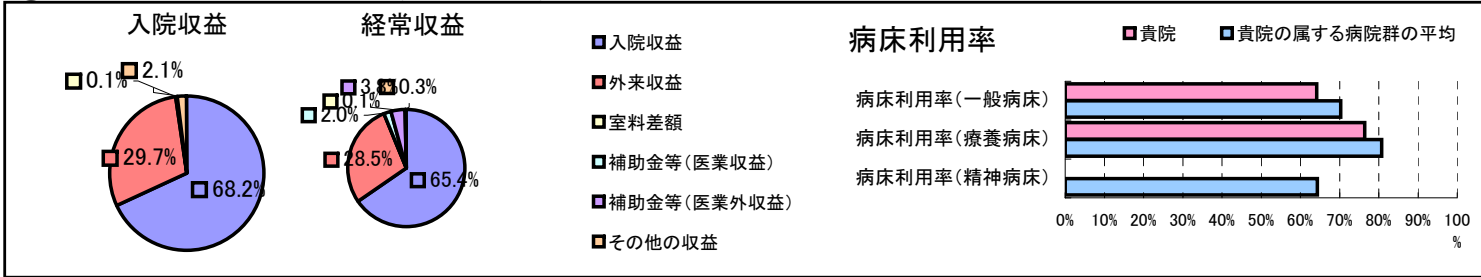


①病院環境データ

病院名 (青森県公立金木病院組合)公立金木病院  
 病床数 【一般病床】100床【療養病床】20床【結核病床】0床【精神病床】0床【感染症病床】0床  
 患者数 【1日平均入院患者数】103人【1日平均外来患者数】268人【推計退院患者数】1,834人  
 医療従事者数 【医師数】4人【看護人員数】76人【医療技術員数】16人【事務職員数】11人  
 市区町村データ【市区町村名】五所川原市  
 【人口総数】62,181人【65歳以上人口】15,553人【高齢化率】25.0%  
 【可住地当たり人口密度】366.6人/km<sup>2</sup>【可住地面積】169.6km<sup>2</sup>  
 【一般病院数】5施設【一般診療所数】49施設【医師数】109人

⑥収益構造円グラフと病床利用率棒グラフ



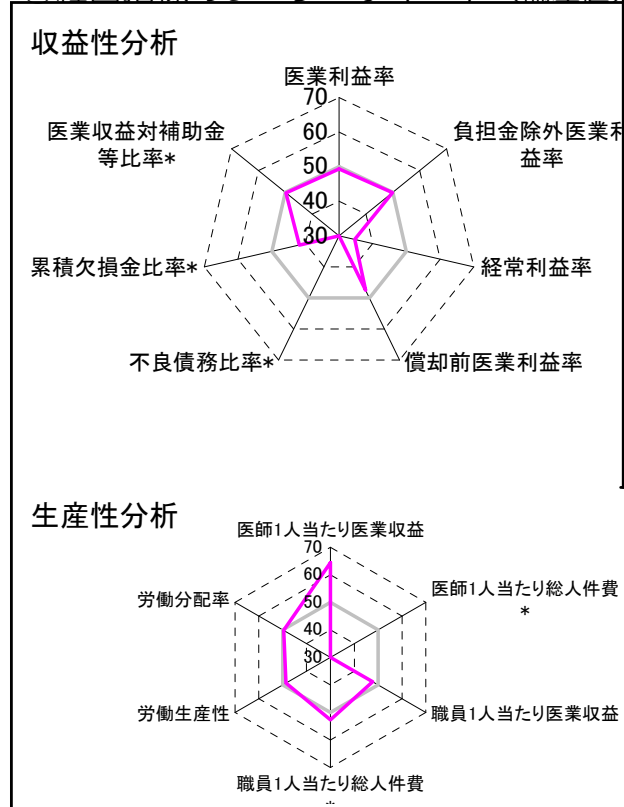
②病院群類型と経営指標ハイライト

【貴院の属する病院類型】地方中規模病院グループ(可住地当たり人口密度187.2~2,145.9人/km<sup>2</sup>かつ、一般病床50床以上350床未満)  
 【高い偏差値を示す指標】看護人員/医師人数比、医師1人当たり入院患者数、医師1人当たり外来患者数  
 【低い偏差値を示す指標】不良債務比率\*、医師1人当たり総人件費\*、経常収支比率

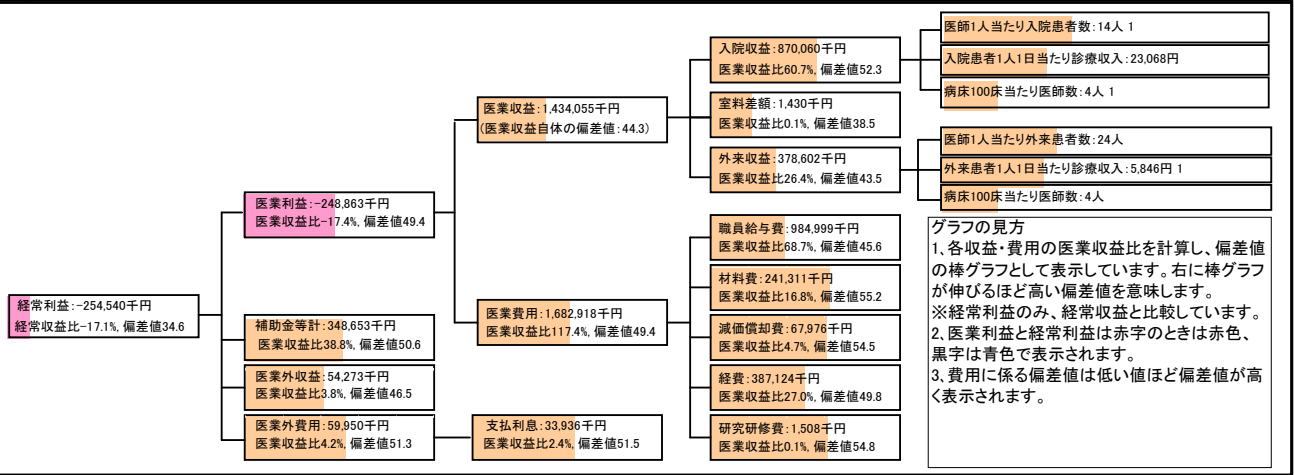
⑦経営指標分析(平均値・参照値・偏差値)

収益性分析	貴院	貴院の属する病院群の平均	偏差値
医療利益率	-17.4%	-16.1%	49.4
負担金除外医療利益率	-31.8%	-30.1%	49.9
経常利益率	-17.1%	-4.3%	34.6
償却前医療利益率	-12.6%	-8.2%	47.5
不良債務比率*	101.2%	15.8%	11.8
累積欠損金比率*	200.4%	93.0%	41.7
医療収益対補助金等比率*	24.3%	23.0%	49.8
経常収支比率	85.4%	96.4%	34.0
生産性分析			
医師1人当たり医療収益	358,514千円	186,686千円	64.5
医師1人当たり総人件費*	246,250千円	111,055千円	18.9
職員1人当たり医療収益	13,037千円	21,944千円	47.7
職員1人当たり総人件費*	8,955千円	11,584千円	52.7
労働生産性	6,706千円	8,639千円	48.6
労働分配率	133.5%	136.5%	49.7
機能性分析			
入院患者1人1日当たり診療収入	23,068円	30,290円	42.9
外来患者1人1日当たり診療収入	5,846円	9,361円	42.6
医師1人当たり入院患者数	14.1人	8.0人	69.3
医師1人当たり外来患者数	24.3人	14.9人	66.9
推計退院患者数	1,833.9人	2,557.6人	46.1
平均在院日数*	20.5日	20.8日	50.3
病床100床当たり全職員	100.8人	105.2人	48.7
病床100床当たり医師数	4.2人	9.5人	36.7
病床100床当たり看護人員数	70.0人	65.3人	52.8
看護人員/医師人数比	19.0人	7.3人	93.1
外来/入院比	1.7人	2.0人	46.6
病床利用率(一般病床)	64.2%	70.3%	46.2
病床利用率(療養病床)	76.4%	80.7%	47.1
病床利用率(精神病床)	0.0%	64.3%	N/A
安全性の分析			
1床当たり総資産額	13,795千円	146,117千円	46.7
1床当たり剰余金・欠損金額	-45,725千円	-20,387千円	40.8
1床当たり償却資産額(取得価額)	50,920千円	353,959千円	46.7
1床当たり償却資産額(帳簿価額)	25,460千円	176,979千円	46.7
流動比率	20.8%	503.7%	41.4
流動資産回転率	3.7回	3.8回	49.9
医療収益対総資本	1.2倍	13.3倍	47.1

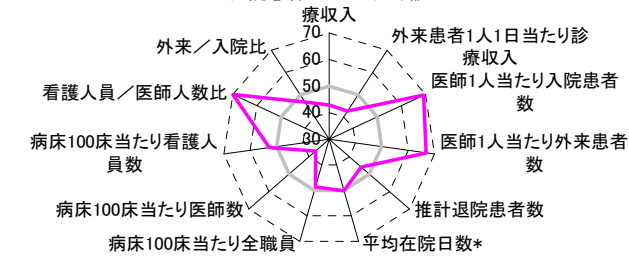
③経営指標のレーダーチャート(偏差値)



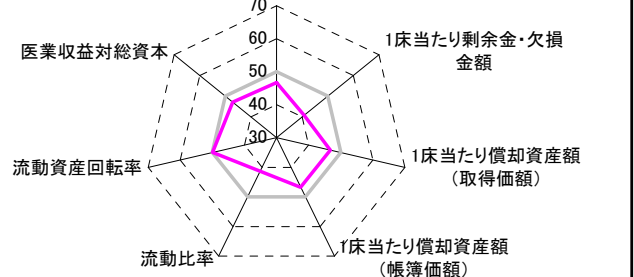
④利益構造ツリー(実数・対収益比・偏差値)



機能性分析



安全性の分析



⑤時系列分析(成長性分析)

