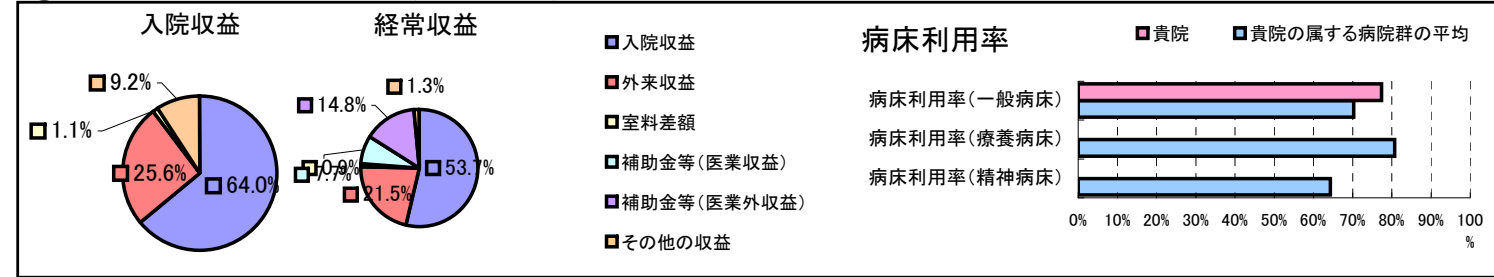


①病院環境データ

病院名 (青森県五戸町)国保五戸総合病院  
 病床数 【一般病床】174床【療養病床】0床【結核病床】0床【精神病床】0床【感染症病床】0床  
 患者数 【1日平均入院患者数】135人【1日平均外来患者数】435人【推計退院患者数】2,180人  
 医療従事者数 【医師数】10人【看護人員数】101人【医療技術員数】26人【事務職員数】18人  
 市区町村データ【市区町村名】五戸町  
 【人口総数】20,138人【65歳以上人口】5,560人【高齢化率】27.6%  
 【可住地当たり人口密度】238.8人/km<sup>2</sup>【可住地面積】84.3km<sup>2</sup>  
 【一般病院数】1施設【一般診療所数】8施設【医師数】16人

⑥収益構造円グラフと病床利用率棒グラフ



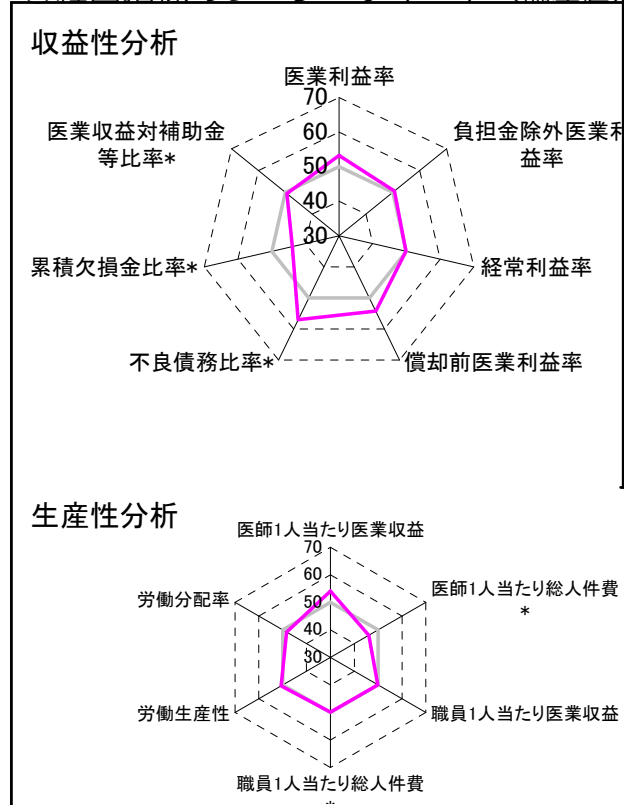
②病院群類型と経営指標ハイライト

【貴院の属する病院類型】地方中規模病院グループ(可住地当たり人口密度187.2~2,145.9人/km<sup>2</sup>かつ、一般病床50床以上350床未満)  
 【高い偏差値を示す指標】医師1人当たり外来患者数、看護人員/医師人数比、医師1人当たり入院患者数  
 【低い偏差値を示す指標】外来患者1人1日当たり診療収入、1床当たり剰余金・欠損金額、流動比率

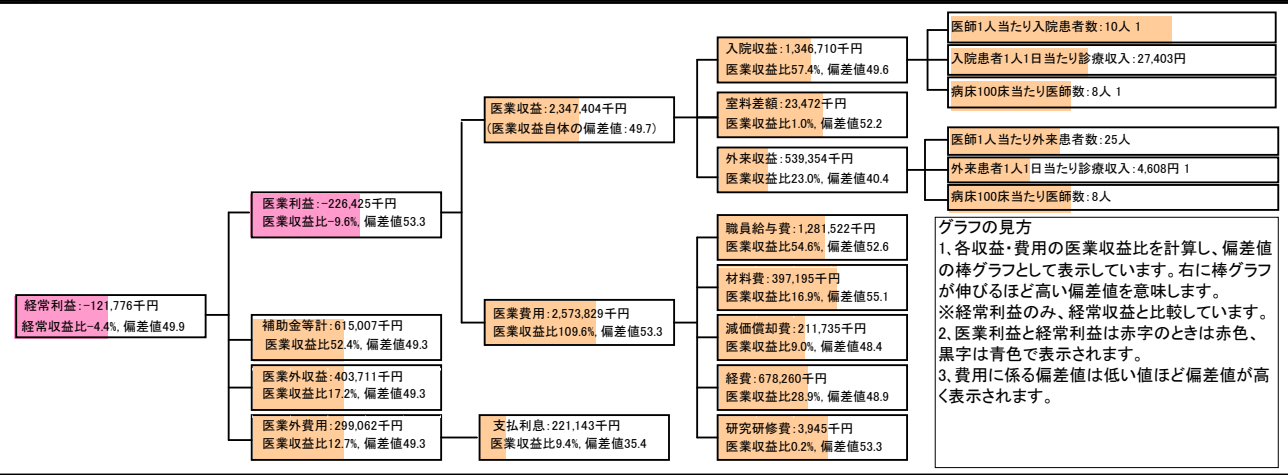
⑦経営指標分析(平均値・参照値・偏差値)

収益性分析	貴院	貴院の属する病院群の平均	偏差値
医業利益率	-9.6%	-16.1%	53.3
負担金除外医業利益率	-22.3%	-30.1%	50.6
経常利益率	-4.4%	-4.3%	49.9
償却前医業利益率	-0.6%	-8.2%	54.2
不良債務比率*	0.0%	15.8%	57.1
累積欠損金比率*	172.6%	93.0%	43.9
医業収益対補助金等比率*	26.2%	23.0%	49.4
経常収支比率	95.8%	96.4%	49.1
生産性分析			
医師1人当たり医業収益	234,740千円	186,686千円	54.0
医師1人当たり総人件費*	128,152千円	111,055千円	46.1
職員1人当たり医業収益	21,340千円	21,944千円	49.8
職員1人当たり総人件費*	11,650千円	11,584千円	49.9
労働生産性	9,628千円	8,639千円	50.7
労働分配率	121.0%	136.5%	48.4
機能性分析			
入院患者1人1日当たり診療収入	27,403円	30,290円	47.2
外来患者1人1日当たり診療収入	4,608円	9,361円	40.1
医師1人当たり入院患者数	10.4人	8.0人	57.6
医師1人当たり外来患者数	24.7人	14.9人	67.6
推計退院患者数	2,180.3人	2,557.6人	47.9
平均在院日数*	22.6日	20.8日	48.0
病床100床当たり全職員	98.7人	105.2人	48.0
病床100床当たり医師数	7.5人	9.5人	44.9
病床100床当たり看護人員数	61.1人	65.3人	47.5
看護人員/医師人数比	10.1人	7.3人	60.4
外来/入院比	2.4人	2.0人	54.8
病床利用率(一般病床)	77.4%	70.3%	54.4
病床利用率(療養病床)	0.0%	80.7%	N/A
病床利用率(精神病床)	0.0%	64.3%	N/A
安全性の分析			
1床当たり総資産額	28,904千円	146,117千円	47.1
1床当たり剰余金・欠損金額	-45,842千円	-20,387千円	40.7
1床当たり償却資産額(取得価額)	85,079千円	353,959千円	47.1
1床当たり償却資産額(帳簿価額)	42,540千円	176,979千円	47.1
流動比率	100.1%	503.7%	42.8
流動資産回転率	5.2回	3.8回	52.2
医業収益対総資本	2.1倍	13.3倍	47.3

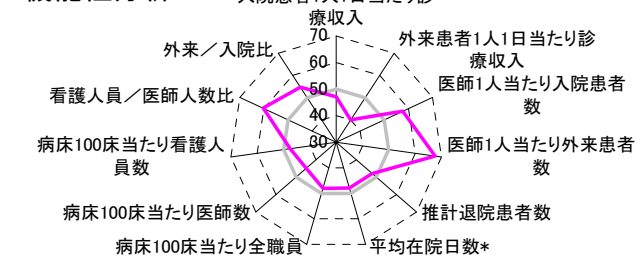
③経営指標のレーダーチャート(偏差値)



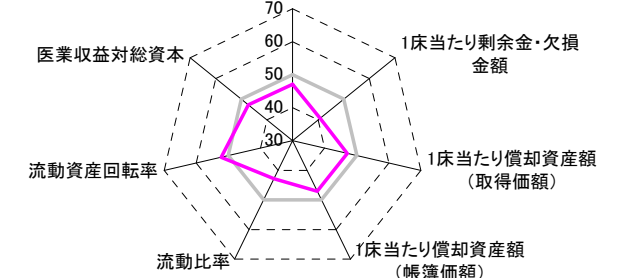
④利益構造ツリー(実数・対収益比・偏差値)



機能性分析



安全性の分析



⑤時系列分析(成長性分析)

