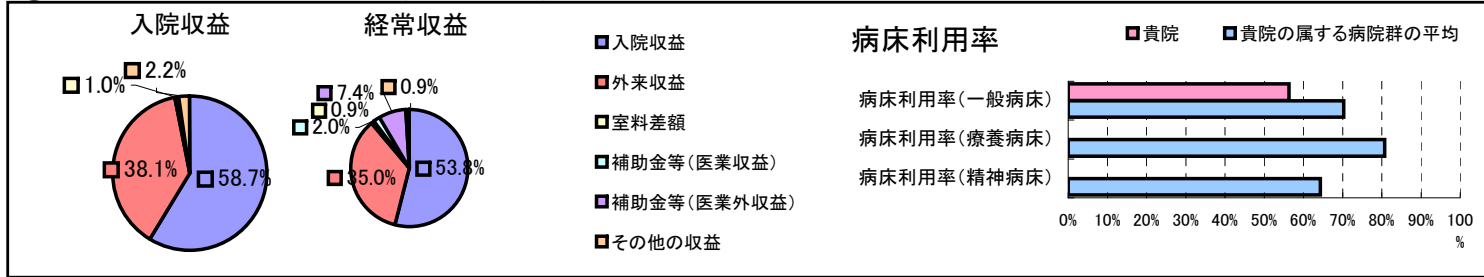


①病院環境データ

病院名 (青森県三戸町)国保三戸中央病院
 病床数 【一般病床】144床【療養病床】0床【結核病床】0床【精神病床】0床【感染症病床】0床
 患者数 【1日平均入院患者数】81人【1日平均外来患者数】350人【推計退院患者数】1,421人
 医療従事者数 【医師数】7人【看護人員数】61人【医療技術員数】18人【事務職員数】8人
 市区町村データ【市区町村名】三戸町
 【人口総数】12,261人【65歳以上人口】3,665人【高齢化率】29.9%
 【可住地当たり人口密度】226.6人/km²【可住地面積】54.1km²
 【一般病院数】1施設【一般診療所数】5施設【医師数】11人

⑥収益構造円グラフと病床利用率棒グラフ



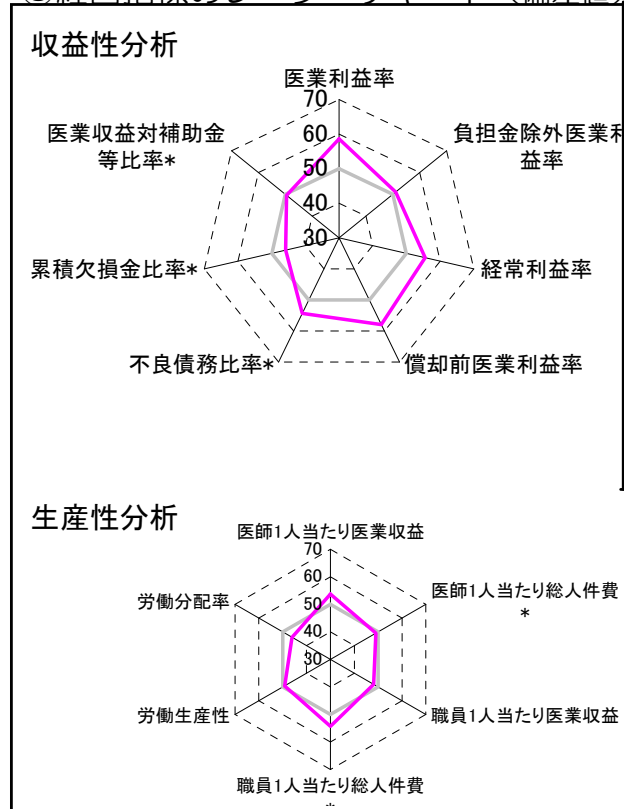
②病院群類型と経営指標ハイライト

【貴院の属する病院類型】地方中規模病院グループ(可住地当たり人口密度187.2~2,145.9人/km²かつ、一般病床50床以上350床未満)
 【高い偏差値を示す指標】医師1人当たり外来患者数、外来/入院比、医業利益率
 【低い偏差値を示す指標】病床利用率(一般病床)、病床100床当たり看護人員数、流動比率

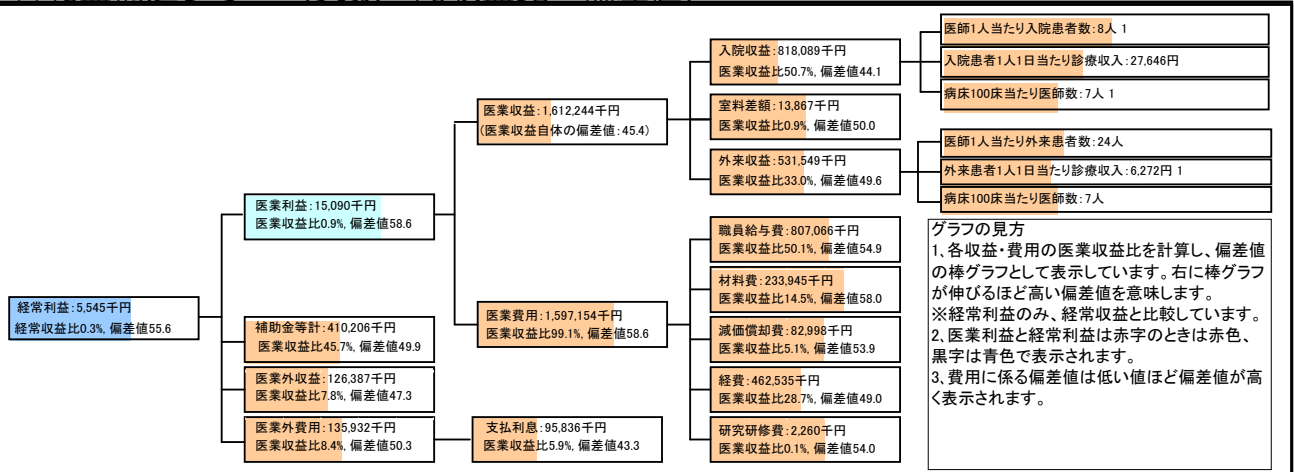
⑦経営指標分析(平均値・参照値・偏差値)

収益性分析	貴院	貴院の属する病院群の平均	偏差値
医業利益率	0.9%	-16.1%	58.6
負担金除外医業利益率	-14.6%	-30.1%	51.1
経常利益率	0.3%	-4.3%	55.6
償却前医業利益率	6.1%	-8.2%	58.0
不良債務比率*	6.1%	15.8%	54.3
累積欠損金比率*	146.7%	93.0%	45.9
医業収益対補助金等比率*	25.4%	23.0%	49.5
経常収支比率	100.3%	96.4%	55.7
生産性分析			
医師1人当たり医業収益	230,321千円	186,686千円	53.7
医師1人当たり総人件費*	115,295千円	111,055千円	49.0
職員1人当たり医業収益	14,657千円	21,944千円	48.1
職員1人当たり総人件費*	7,337千円	11,584千円	54.3
労働生産性	7,495千円	8,639千円	49.2
労働分配率	97.9%	136.5%	46.0
機能性分析			
入院患者1人1日当たり診療収入	27,646円	30,290円	47.4
外来患者1人1日当たり診療収入	6,272円	9,361円	43.5
医師1人当たり入院患者数	8.3人	8.0人	51.0
医師1人当たり外来患者数	23.8人	14.9人	66.0
推計退院患者数	1,421.4人	2,557.6人	43.8
平均在院日数*	20.8日	20.8日	50.0
病床100床当たり全職員	97.4人	105.2人	47.7
病床100床当たり医師数	7.2人	9.5人	44.2
病床100床当たり看護人員数	51.2人	65.3人	41.7
看護人員/医師人数比	8.7人	7.3人	55.3
外来/入院比	2.9人	2.0人	60.6
病床利用率(一般病床)	56.3%	70.3%	41.4
病床利用率(療養病床)	0.0%	80.7%	N/A
病床利用率(精神病床)	0.0%	64.3%	N/A
安全性の分析			
1床当たり総資産額	39,160千円	146,117千円	47.3
1床当たり剰余金・欠損金額	-33,434千円	-20,387千円	45.3
1床当たり償却資産額(取得価額)	83,520千円	353,959千円	47.1
1床当たり償却資産額(帳簿価額)	41,760千円	176,979千円	47.1
流動比率	79.6%	503.7%	42.4
流動資産回転率	4.2回	3.8回	50.7
医業収益対総資本	3.5倍	13.3倍	47.6

③経営指標のレーダーチャート(偏差値)



④利益構造ツリー(実数・対収益比・偏差値)



⑤時系列分析(成長性分析)

