

①病院環境データ

病院名 (青森県六戸町)国保病院
 病床数 【一般病床】30床【療養病床】0床【結核病床】0床【精神病床】0床【感染症病床】0床
 患者数 【1日平均入院患者数】23人【1日平均外来患者数】92人【推計退院患者数】622人
 医療従事者数 【医師数】3人【看護人員数】16人【医療技術員数】6人【事務職員数】3人
 市区町村データ【市区町村名】六戸町
 【人口総数】10,430人【65歳以上人口】2,749人【高齢化率】26.4%
 【可住地当たり人口密度】186.1人/km²【可住地面積】56.1km²
 【一般病院数】1施設【一般診療所数】5施設【医師数】6人

⑥収益構造円グラフと病床利用率棒グラフ



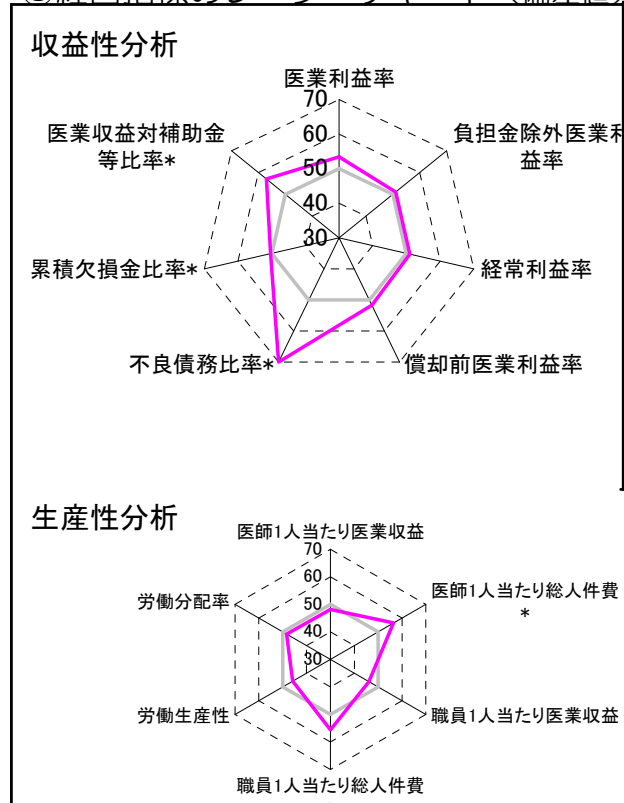
②病院群類型と経営指標ハイライト

【貴院の属する病院類型】地方小規模病院グループ(可住地当たり人口密度187.2~2,145.9人/km²かつ、一般病床50床未満)
 【高い偏差値を示す指標】不良債務比率*, 外来患者1人1日当たり診療収入、流動資産回転率
 【低い偏差値を示す指標】入院患者1人1日当たり診療収入、1床当たり剰余金・欠損金額、医業収益対総資本

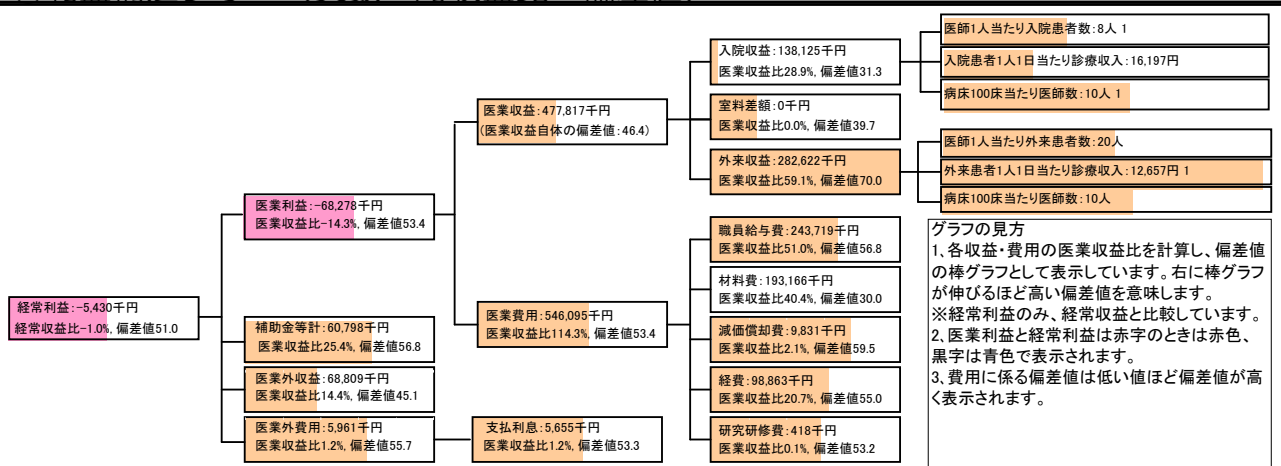
⑦経営指標分析(平均値・参照値・偏差値)

収益性分析	貴院	貴院の属する病院群の平均	偏差値
医業利益率	-14.3%	-22.9%	53.4
負担金除外医業利益率	-26.0%	-29.0%	51.2
経常利益率	-1.0%	-2.0%	51.0
償却前医業利益率	-12.2%	-16.1%	51.7
不良債務比率*	0.0%	9.2%	71.8
累積欠損金比率*	88.6%	92.6%	50.4
医業収益対補助金等比率*	12.7%	29.3%	57.0
経常収支比率	99.0%	98.9%	50.1
生産性分析			
医師1人当たり医業収益	159,272千円	179,162千円	48.1
医師1人当たり総人件費*	81,240千円	119,835千円	56.5
職員1人当たり医業収益	4,344千円	6,441千円	46.1
職員1人当たり総人件費*	2,216千円	4,272千円	55.6
労働生産性	1,599千円	3,072千円	45.8
労働分配率	138.6%	171.5%	48.4
機能性分析			
入院患者1人1日当たり診療収入	16,197円	20,103円	41.1
外来患者1人1日当たり診療収入	12,657円	6,939円	71.6
医師1人当たり入院患者数	7.8人	10.0人	45.4
医師1人当たり外来患者数	20.4人	19.3人	51.5
推計退院患者数	621.9人	947.5人	47.9
平均在院日数*	13.5日	22.7日	57.8
病床100床当たり全職員	100.0人	100.5人	49.9
病床100床当たり医師数	10.0人	8.7人	53.3
病床100床当たり看護人員数	60.0人	60.9人	49.5
看護人員/医師人数比	5.3人	7.4人	45.0
外来/入院比	2.6人	2.3人	53.0
病床利用率(一般病床)	77.9%	75.5%	51.3
病床利用率(療養病床)	0.0%	83.7%	N/A
病床利用率(精神病床)	0.0%	90.4%	N/A
安全性の分析			
1床当たり総資産額	19,381千円	95,289千円	44.9
1床当たり剰余金・欠損金額	-28,043千円	-10,982千円	41.2
1床当たり償却資産額(取得価額)	52,444千円	237,410千円	45.0
1床当たり償却資産額(帳簿価額)	26,222千円	118,705千円	45.0
流動比率	109.2%	2356.4%	47.1
流動資産回転率	5.0回	2.7回	65.7
医業収益対総資本	1.2倍	9.9倍	44.7

③経営指標のレーダーチャート(偏差値)



④利益構造ツリー(実数・対収益比・偏差値)



⑤時系列分析(成長性分析)

