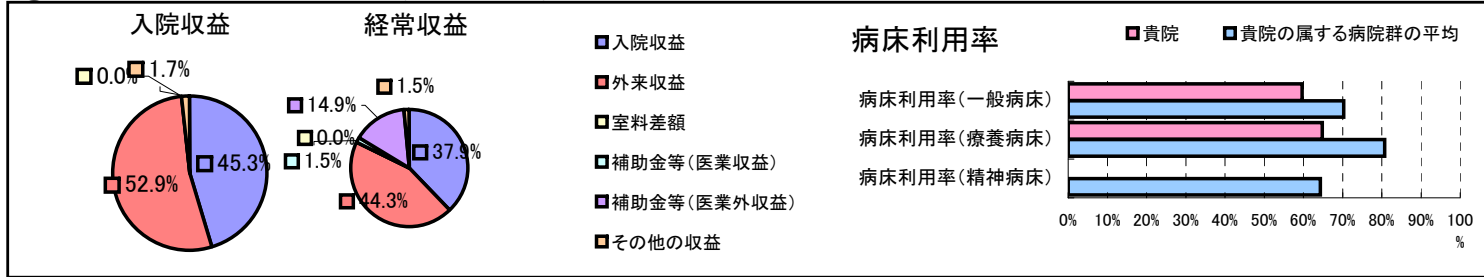


①病院環境データ

病院名 (青森県鶴田町)国保中央病院
 病床数 【一般病床】60床【療養病床】40床【結核病床】0床【精神病床】0床【感染症病床】0床
 患者数 【1日平均入院患者数】62人【1日平均外来患者数】171人【推計退院患者数】971人
 医療従事者数 【医師数】2人【看護人員数】36人【医療技術員数】10人【事務職員数】5人
 市区町村データ【市区町村名】鶴田町
 【人口総数】15,218人【65歳以上人口】4,084人【高齢化率】26.8%
 【可住地当たり人口密度】337.人/km²【可住地面積】45.2km²
 【一般病院数】1施設【一般診療所数】4施設【医師数】12人

⑥収益構造円グラフと病床利用率棒グラフ



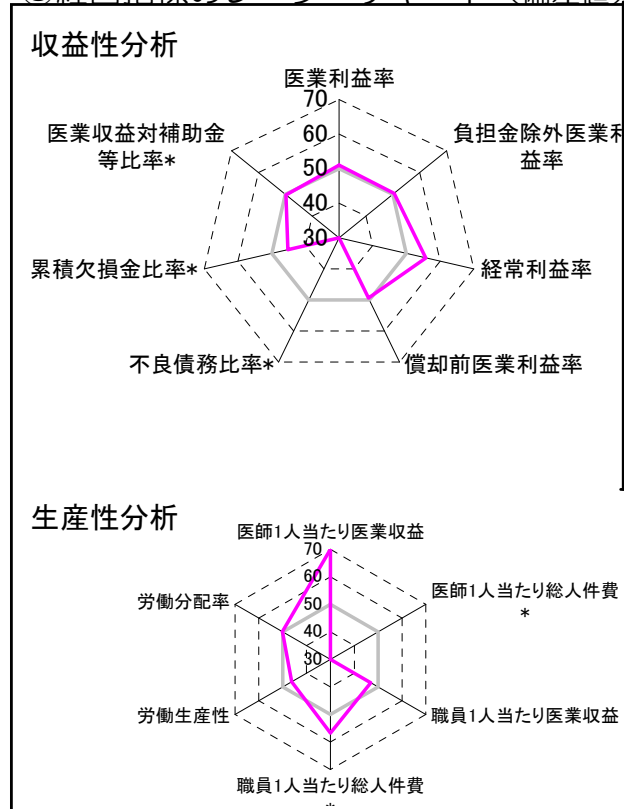
②病院群類型と経営指標ハイライト

【貴院の属する病院類型】地方中規模病院グループ(可住地当たり人口密度187.2~2,145.9人/km²かつ、一般病床50床以上350床未満)
 【高い偏差値を示す指標】看護人員/医師人数比、医師1人当たり医業収益、医師1人当たり外来患者数
 【低い偏差値を示す指標】医師1人当たり総人件費*、不良債務比率*、病床100床当たり看護人員数

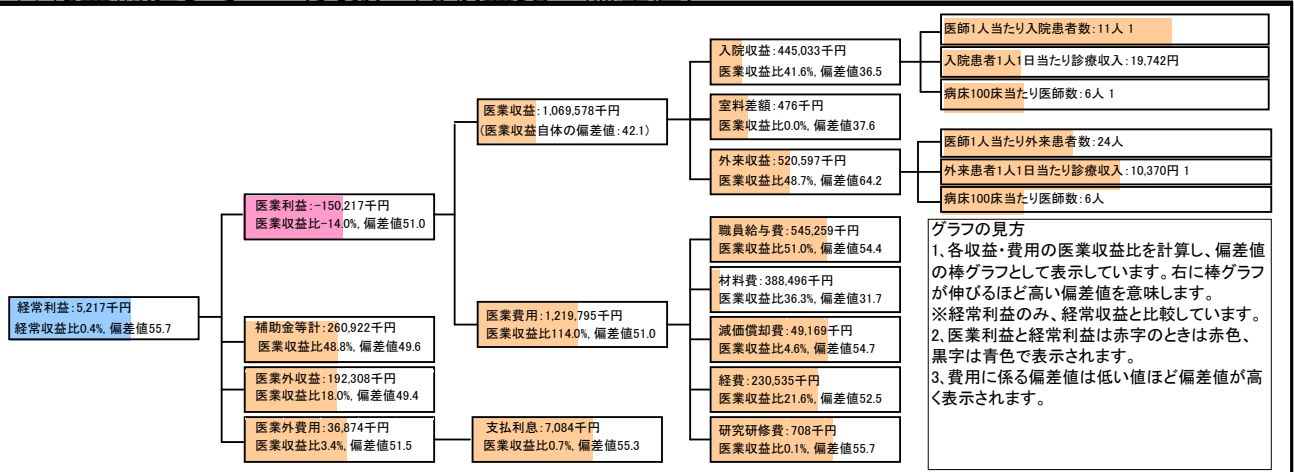
⑦経営指標分析(平均値・参照値・偏差値)

収益性分析	貴院	貴院の属する病院群の平均	偏差値
医業利益率	-14.0%	-16.1%	51.0
負担金除外医業利益率	-24.1%	-30.1%	50.4
経常利益率	0.4%	-4.3%	55.7
償却前医業利益率	-9.4%	-8.2%	49.3
不良債務比率*	63.8%	15.8%	28.5
累積欠損金比率*	155.8%	93.0%	45.2
医業収益対補助金等比率*	24.4%	23.0%	49.7
経常収支比率	100.4%	96.4%	55.8
生産性分析			
医師1人当たり医業収益	534,789千円	186,686千円	79.3
医師1人当たり総人件費*	272,630千円	111,055千円	12.9
職員1人当たり医業収益	9,723千円	21,944千円	46.9
職員1人当たり総人件費*	4,957千円	11,584千円	56.8
労働生産性	3,598千円	8,639千円	46.3
労働分配率	137.8%	136.5%	50.1
機能性分析			
入院患者1人1日当たり診療収入	19,742円	30,290円	39.6
外来患者1人1日当たり診療収入	10,370円	9,361円	52.1
医師1人当たり入院患者数	10.7人	8.0人	58.6
医師1人当たり外来患者数	23.9人	14.9人	66.2
推計退院患者数	971.2人	2,557.6人	41.4
平均在院日数*	23.3日	20.8日	47.2
病床100床当たり全職員	56.5人	105.2人	35.3
病床100床当たり医師数	5.5人	9.5人	40.0
病床100床当たり看護人員数	36.0人	65.3人	32.7
看護人員/医師人数比	18.0人	7.3人	89.4
外来/入院比	2.2人	2.0人	52.9
病床利用率(一般病床)	59.7%	70.3%	43.5
病床利用率(療養病床)	64.8%	80.7%	39.2
病床利用率(精神病床)	0.0%	64.3%	N/A
安全性の分析			
1床当たり総資産額	6,235千円	146,117千円	46.5
1床当たり剰余金・欠損金額	-33,438千円	-20,387千円	45.3
1床当たり償却資産額(取得価額)	33,031千円	353,959千円	46.5
1床当たり償却資産額(帳簿価額)	16,516千円	176,979千円	46.5
流動比率	24.0%	503.7%	41.4
流動資産回転率	4.5回	3.8回	51.1
医業収益対総資本	0.6倍	13.3倍	46.9

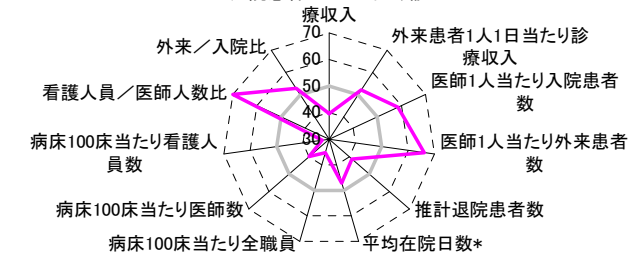
③経営指標のレーダーチャート(偏差値)



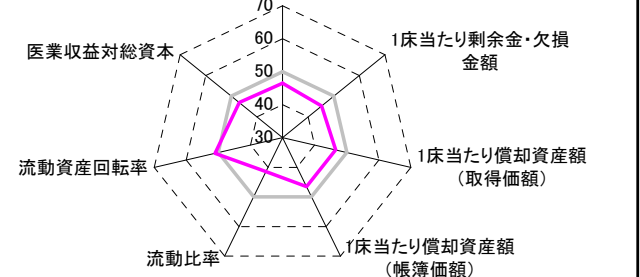
④利益構造ツリー(実数・対収益比・偏差値)



機能性分析



安全性の分析



⑤時系列分析(成長性分析)

