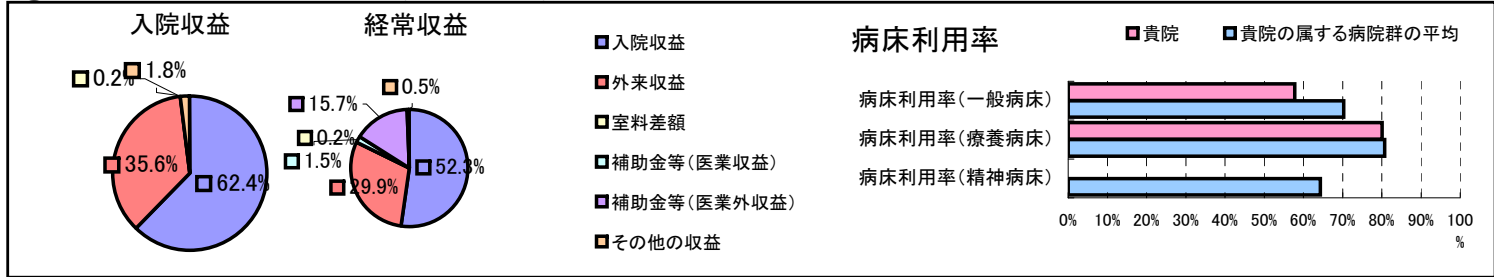


①病院環境データ

病院名 (青森県板柳町)国保板柳中央病院
 病床数 【一般病床】55床【療養病床】32床【結核病床】0床【精神病床】0床【感染症病床】0床
 患者数 【1日平均入院患者数】57人【1日平均外来患者数】191人【推計退院患者数】1,025人
 医療従事者数 【医師数】4人【看護人員数】29人【医療技術員数】8人【事務職員数】5人
 市区町村データ【市区町村名】板柳町
 【人口総数】16,222人【65歳以上人口】4,210人【高齢化率】26.0%
 【可住地当たり人口密度】388.人/km²【可住地面積】41.8km²
 【一般病院数】1施設【一般診療所数】6施設【医師数】10人

⑥収益構造円グラフと病床利用率棒グラフ



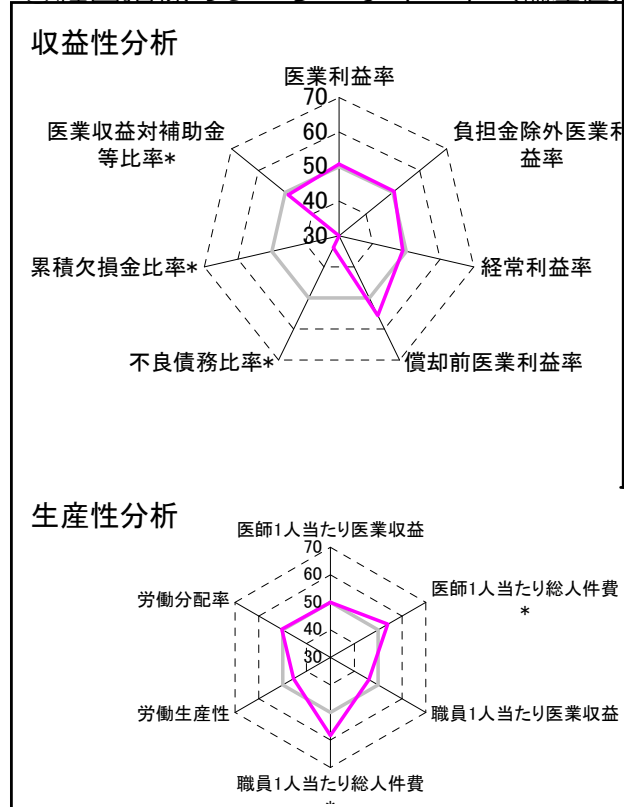
②病院群類型と経営指標ハイライト

【貴院の属する病院類型】地方中規模病院グループ(可住地当たり人口密度187.2~2,145.9人/km²かつ、一般病床50床以上350床未満)
 【高い偏差値を示す指標】医師1人当たり外来患者数、職員1人当たり総人件費*、医師1人当たり入院患者数
 【低い偏差値を示す指標】累積欠損金比率*、1床当たり剰余金・欠損金額、不良債務比率*

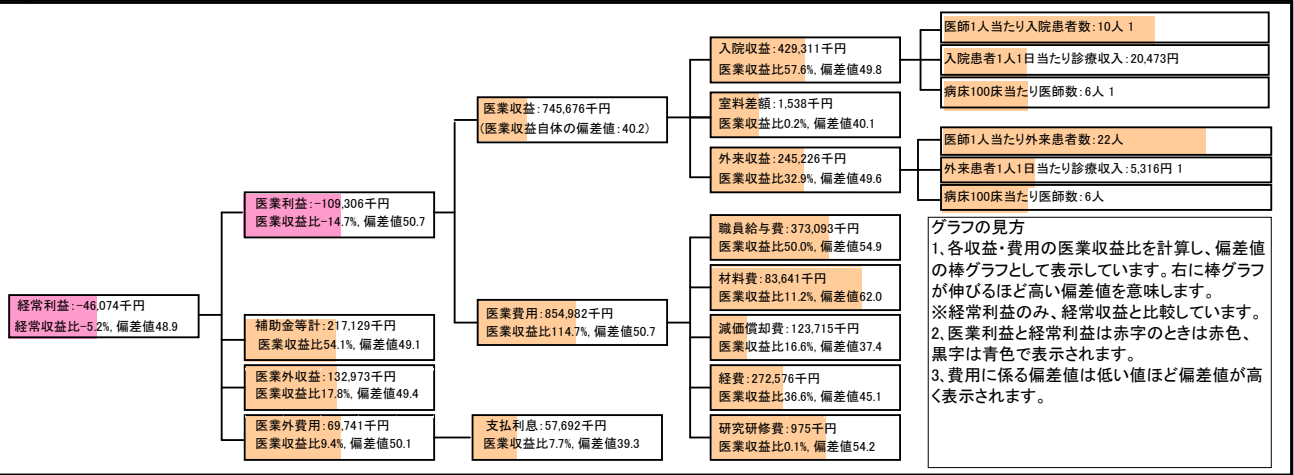
⑦経営指標分析(平均値・参照値・偏差値)

収益性分析	貴院	貴院の属する病院群の平均	偏差値
医業利益率	-14.7%	-16.1%	50.7
負担金除外医業利益率	-24.2%	-30.1%	50.4
経常利益率	-5.2%	-4.3%	48.9
償却前医業利益率	1.9%	-8.2%	55.7
不良債務比率*	52.0%	15.8%	33.8
累積欠損金比率*	389.9%	93.0%	27.2
医業収益対補助金等比率*	29.1%	23.0%	48.8
経常収支比率	95.0%	96.4%	48.0
生産性分析			
医師1人当たり医業収益	186,419千円	186,686千円	50.0
医師1人当たり総人件費*	93,273千円	111,055千円	54.1
職員1人当たり医業収益	6,779千円	21,944千円	46.1
職員1人当たり総人件費*	3,392千円	11,584千円	58.4
労働生産性	2,407千円	8,639千円	45.4
労働分配率	140.9%	136.5%	50.5
機能性分析			
入院患者1人1日当たり診療収入	20,473円	30,290円	40.4
外来患者1人1日当たり診療収入	5,316円	9,361円	41.5
医師1人当たり入院患者数	10.0人	8.0人	56.4
医師1人当たり外来患者数	22.1人	14.9人	62.9
推計退院患者数	1,024.9人	2,557.6人	41.7
平均在院日数*	20.3日	20.8日	50.5
病床100床当たり全職員	68.3人	105.2人	38.9
病床100床当たり医師数	5.7人	9.5人	40.5
病床100床当たり看護人員数	43.0人	65.3人	36.8
看護人員/医師人数比	7.3人	7.3人	49.9
外来/入院比	2.2人	2.0人	52.5
病床利用率(一般病床)	57.8%	70.3%	42.3
病床利用率(療養病床)	80.1%	80.7%	49.6
病床利用率(精神病床)	0.0%	64.3%	N/A
安全性の分析			
1床当たり総資産額	23,750千円	146,117千円	46.9
1床当たり剰余金・欠損金額	-66,661千円	-20,387千円	33.2
1床当たり償却資産額(取得価額)	84,276千円	353,959千円	47.1
1床当たり償却資産額(帳簿価額)	42,138千円	176,979千円	47.1
流動比率	31.3%	503.7%	41.5
流動資産回転率	4.6回	3.8回	51.3
医業収益対総資本	2.8倍	13.3倍	47.5

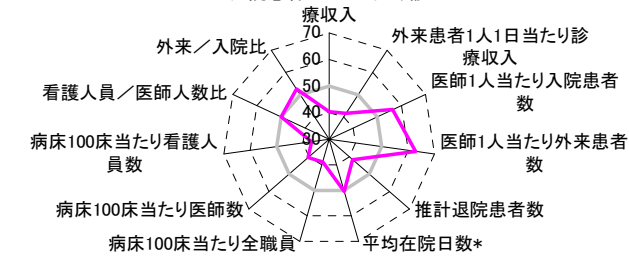
③経営指標のレーダーチャート(偏差値)



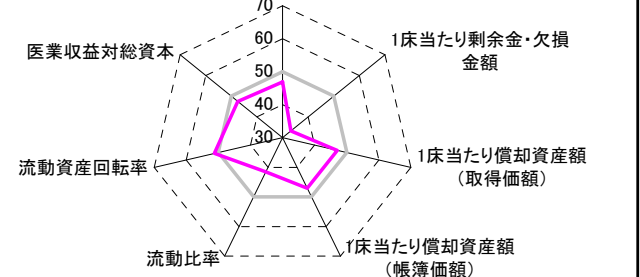
④利益構造ツリー(実数・対収益比・偏差値)



機能性分析



安全性の分析



⑤時系列分析(成長性分析)

