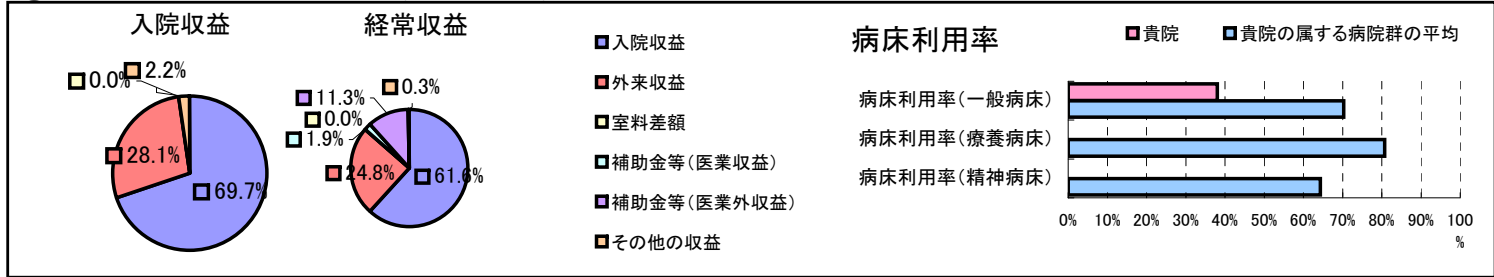


①病院環境データ

病院名 (青森県大鰐町)大鰐病院
 病床数 【一般病床】120床【療養病床】0床【結核病床】0床【精神病床】0床【感染症病床】0床
 患者数 【1日平均入院患者数】46人【1日平均外来患者数】115人【推計退院患者数】831人
 医療従事者数 【医師数】4人【看護人員数】35人【医療技術員数】8人【事務職員数】6人
 市区町村データ【市区町村名】大鰐町
 【人口総数】11,921人【65歳以上人口】3,593人【高齢化率】30.1%
 【可住地当たり人口密度】330.9人/km²【可住地面積】36.km²
 【一般病院数】1施設【一般診療所数】7施設【医師数】10人

⑥収益構造円グラフと病床利用率棒グラフ



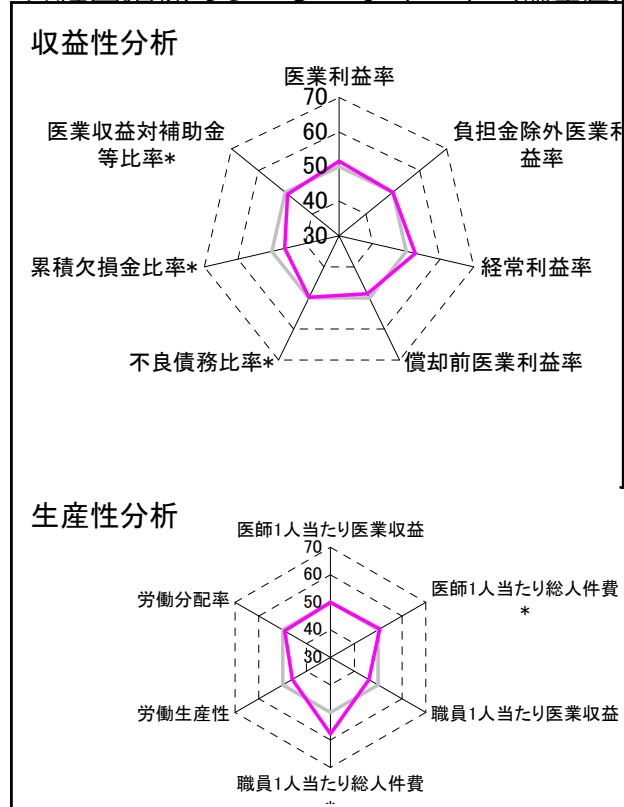
②病院群類型と経営指標ハイライト

【貴院の属する病院類型】地方中規模病院グループ(可住地当たり人口密度187.2~2,145.9人/km²かつ、一般病床50床以上350床未満)
 【高い偏差値を示す指標】職員1人当たり総人件費*、看護人員/医師人数比、経常利益率
 【低い偏差値を示す指標】病床利用率(一般病床)、病床100床当たり看護人員数、病床100床当たり医師数

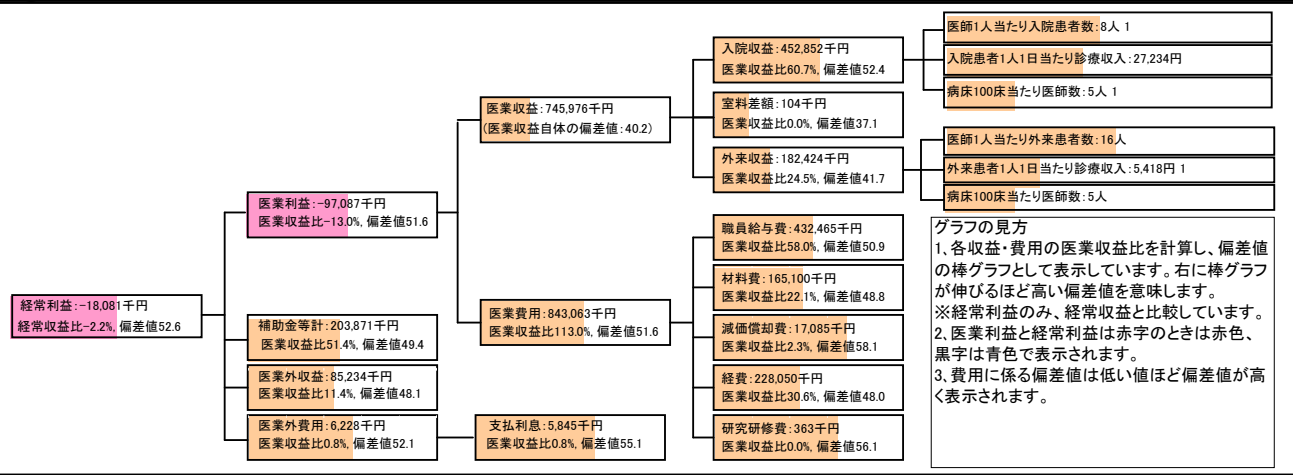
⑦経営指標分析(平均値・参照値・偏差値)

収益性分析	貴院	貴院の属する病院群の平均	偏差値
医業利益率	-13.0%	-16.1%	51.6
負担金除外医業利益率	-29.8%	-30.1%	50.0
経常利益率	-2.2%	-4.3%	52.6
償却前医業利益率	-10.7%	-8.2%	48.6
不良債務比率*	16.3%	15.8%	49.8
累積欠損金比率*	143.1%	93.0%	46.2
医業収益対補助金等比率*	27.3%	23.0%	49.2
経常収支比率	97.9%	96.4%	52.2
生産性分析			
医師1人当たり医業収益	186,494千円	186,686千円	50.0
医師1人当たり総人件費*	108,116千円	111,055千円	50.7
職員1人当たり医業収益	6,782千円	21,944千円	46.1
職員1人当たり総人件費*	3,932千円	11,584千円	57.8
労働生産性	3,052千円	8,639千円	45.9
労働分配率	128.8%	136.5%	49.2
機能性分析			
入院患者1人1日当たり診療収入	27,234円	30,290円	47.0
外来患者1人1日当たり診療収入	5,418円	9,361円	41.7
医師1人当たり入院患者数	7.7人	8.0人	49.2
医師1人当たり外来患者数	15.6人	14.9人	51.2
推計退院患者数	831.2人	2,557.6人	40.6
平均在院日数*	20.2日	20.8日	50.6
病床100床当たり全職員	69.9人	105.2人	39.4
病床100床当たり医師数	4.9人	9.5人	38.5
病床100床当たり看護人員数	37.5人	65.3人	33.6
看護人員/医師人数比	8.8人	7.3人	55.4
外来/入院比	2.0人	2.0人	50.4
病床利用率(一般病床)	38.0%	70.3%	30.1
病床利用率(療養病床)	0.0%	80.7%	N/A
病床利用率(精神病床)	0.0%	64.3%	N/A
安全性の分析			
1床当たり総資産額	3,878千円	146,117千円	46.4
1床当たり剰余金・欠損金額	-17,836千円	-20,387千円	50.9
1床当たり償却資産額(取得価額)	17,407千円	353,959千円	46.3
1床当たり償却資産額(帳簿価額)	8,704千円	176,979千円	46.3
流動比率	59.1%	503.7%	42.0
流動資産回転率	4.0回	3.8回	50.4
医業収益対総資本	0.6倍	13.3倍	46.9

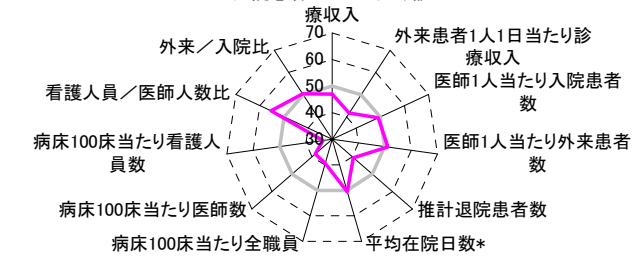
③経営指標のレーダーチャート(偏差値)



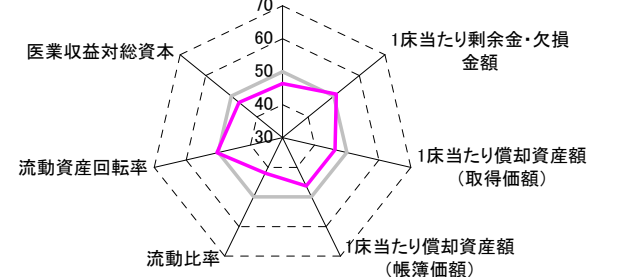
④利益構造ツリー(実数・対収益比・偏差値)



機能性分析



安全性の分析



⑤時系列分析(成長性分析)

