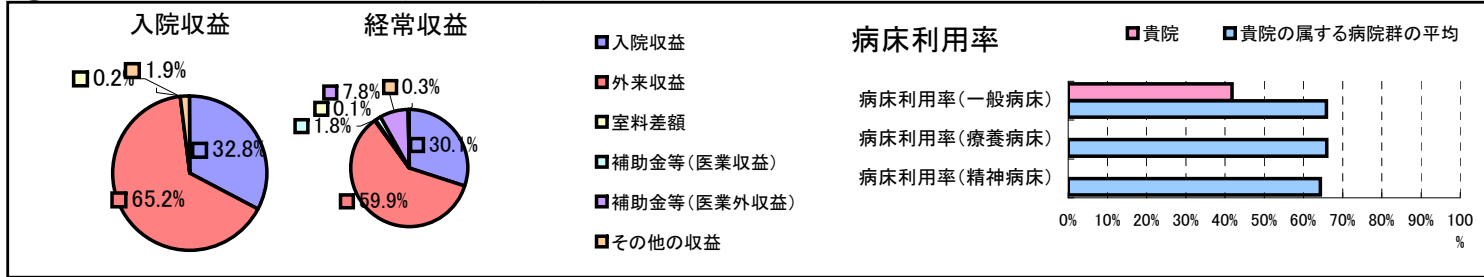


①病院環境データ

病院名 (青森県繻ヶ沢町)中央病院
 病床数 【一般病床】100床【療養病床】0床【結核病床】0床【精神病床】0床【感染症病床】0床
 患者数 【1日平均入院患者数】42人【1日平均外来患者数】278人【推計退院患者数】907人
 医療従事者数 【医師数】6人【看護人員数】42人【医療技術員数】18人【事務職員数】11人
 市区町村データ【市区町村名】繻ヶ沢町
 【人口総数】12,662人【65歳以上人口】3,981人【高齢化率】31.4%
 【可住地当たり人口密度】160.3人/km²【可住地面積】79.km²
 【一般病院数】1施設【一般診療所数】5施設【医師数】11人

⑥収益構造円グラフと病床利用率棒グラフ



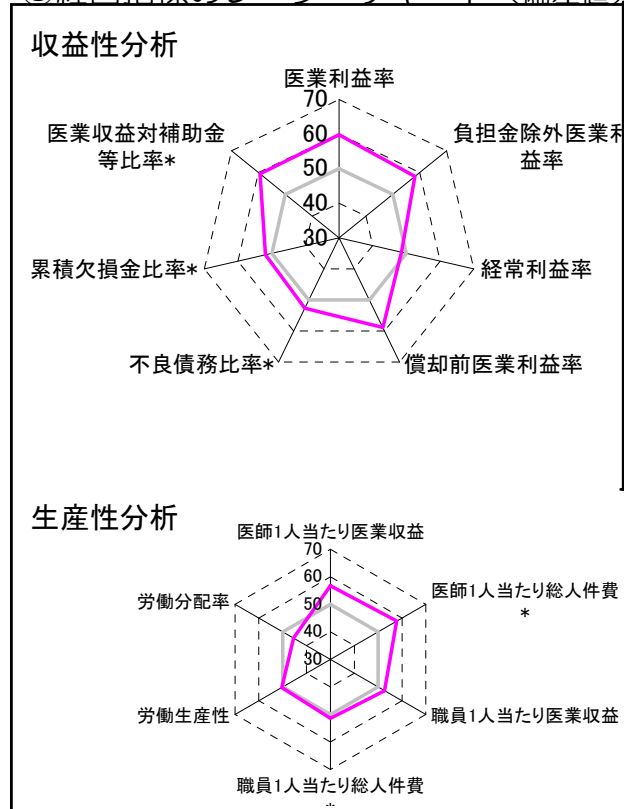
②病院群類型と経営指標ハイライト

【貴院の属する病院類型】へき地型病院グループ(可住地当たり人口密度187.2人/km²未満)
 【高い偏差値を示す指標】外来/入院比、病床100床当たり医師数、外来患者1人1日当たり診療収入
 【低い偏差値を示す指標】医師1人当たり入院患者数、病床利用率(一般病床)、病床100床当たり看護人員数

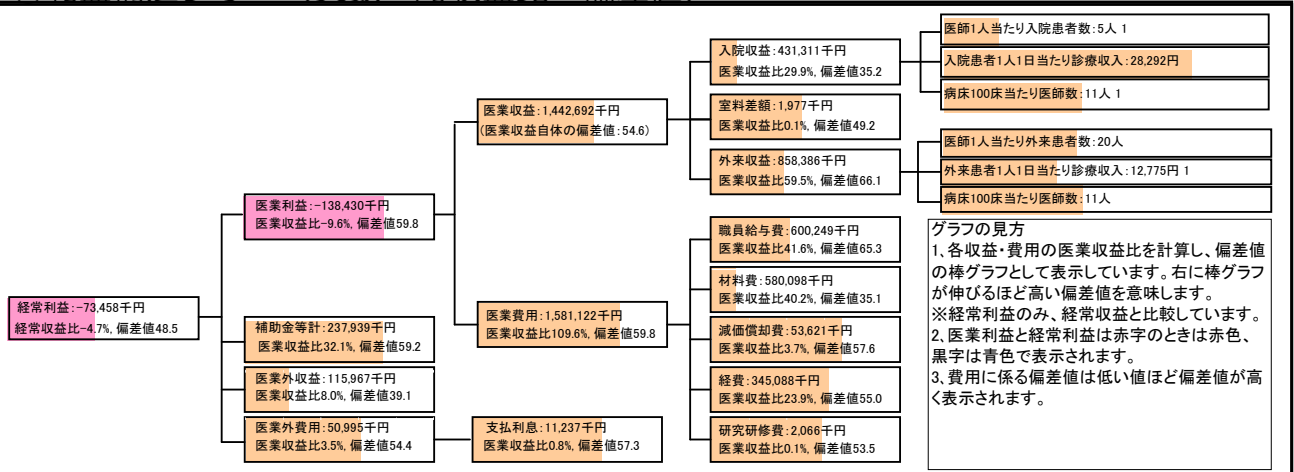
⑦経営指標分析(平均値・参照値・偏差値)

| 収益性分析 | 貴院 | 貴院の属する病院群の平均 | 偏差値 |
|------------------|-----------|--------------|------|
| 医療利益率 | -9.6% | -34.7% | 59.8 |
| 負担金除外医療利益率 | -20.1% | -44.5% | 58.2 |
| 経常利益率 | -4.7% | -3.5% | 48.5 |
| 償却前医療利益率 | -5.9% | -27.3% | 58.9 |
| 不良債務比率* | 16.7% | 26.0% | 52.7 |
| 累積欠損金比率* | 79.8% | 104.7% | 51.8 |
| 医療収益対補助金等比率* | 16.5% | 41.5% | 59.5 |
| 経常収支比率 | 95.5% | 97.2% | 47.5 |
| 生産性分析 | 貴院 | 貴院の属する病院群の平均 | 偏差値 |
| 医師1人当たり医療収益 | 240,449千円 | 197,528千円 | 56.8 |
| 医師1人当たり総人件費* | 100,042千円 | 141,519千円 | 57.8 |
| 職員1人当たり医療収益 | 13,115千円 | 9,803千円 | 52.7 |
| 職員1人当たり総人件費* | 5,457千円 | 6,418千円 | 51.4 |
| 労働生産性 | 4,217千円 | 3,978千円 | 50.4 |
| 労働分配率 | 129.4% | 191.5% | 45.5 |
| 機能性分析 | 貴院 | 貴院の属する病院群の平均 | 偏差値 |
| 入院患者1人1日当たり診療収入 | 28,292円 | 20,717円 | 61.1 |
| 外来患者1人1日当たり診療収入 | 12,775円 | 7,955円 | 65.4 |
| 医師1人当たり入院患者数 | 4.6人 | 10.3人 | 36.9 |
| 医師1人当たり外来患者数 | 20.1人 | 22.4人 | 46.8 |
| 推計退院患者数 | 907.1人 | 1,091.4人 | 48.7 |
| 平均在院日数* | 16.9日 | 25.5日 | 57.4 |
| 病床100床当たり全職員 | 92.2人 | 96.9人 | 48.1 |
| 病床100床当たり医師数 | 11.3人 | 6.6人 | 67.3 |
| 病床100床当たり看護人員数 | 43.8人 | 58.4人 | 39.4 |
| 看護人員/医師人数比 | 7.0人 | 8.6人 | 44.1 |
| 外来/入院比 | 4.4人 | 2.4人 | 68.7 |
| 病床利用率(一般病床) | 41.8% | 65.9% | 37.4 |
| 病床利用率(療養病床) | 0.0% | 66.0% | N/A |
| 病床利用率(精神病床) | 0.0% | 64.4% | N/A |
| 安全性の分析 | 貴院 | 貴院の属する病院群の平均 | 偏差値 |
| 1床当たり総資産額 | 16,371千円 | 92,210千円 | 48.3 |
| 1床当たり剰余金・欠損金額 | -22,276千円 | -16,653千円 | 47.8 |
| 1床当たり償却資産額(取得価額) | 61,966千円 | 230,420千円 | 48.3 |
| 1床当たり償却資産額(帳簿価額) | 30,983千円 | 115,210千円 | 48.3 |
| 流動比率 | 61.5% | 913.1% | 42.0 |
| 流動資産回転率 | 4.5回 | 2.9回 | 59.6 |
| 医療収益対総資本 | 1.1倍 | 10.6倍 | 48.1 |

③経営指標のレーダーチャート(偏差値)



④利益構造ツリー(実数・対収益比・偏差値)



⑤時系列分析(成長性分析)

