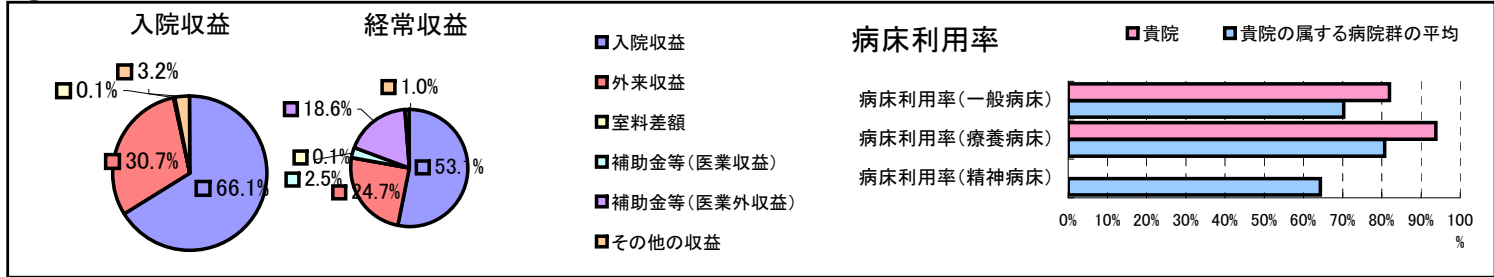


①病院環境データ

病院名 (青森県平内町)国保平内中央病院  
 病床数 【一般病床】64床【療養病床】32床【結核病床】0床【精神病床】0床【感染症病床】0床  
 患者数 【1日平均入院患者数】82人【1日平均外来患者数】191人【推計退院患者数】1,065人  
 医療従事者数 【医師数】3人【看護人員数】41人【医療技術員数】10人【事務職員数】5人  
 市区町村データ【市区町村名】平内町  
 【人口総数】13,483人【65歳以上人口】3,599人【高齢化率】26.7%  
 【可住地当たり人口密度】278.1人/km<sup>2</sup>【可住地面積】48.5km<sup>2</sup>  
 【一般病院数】1施設【一般診療所数】7施設【医師数】10人

⑥収益構造円グラフと病床利用率棒グラフ



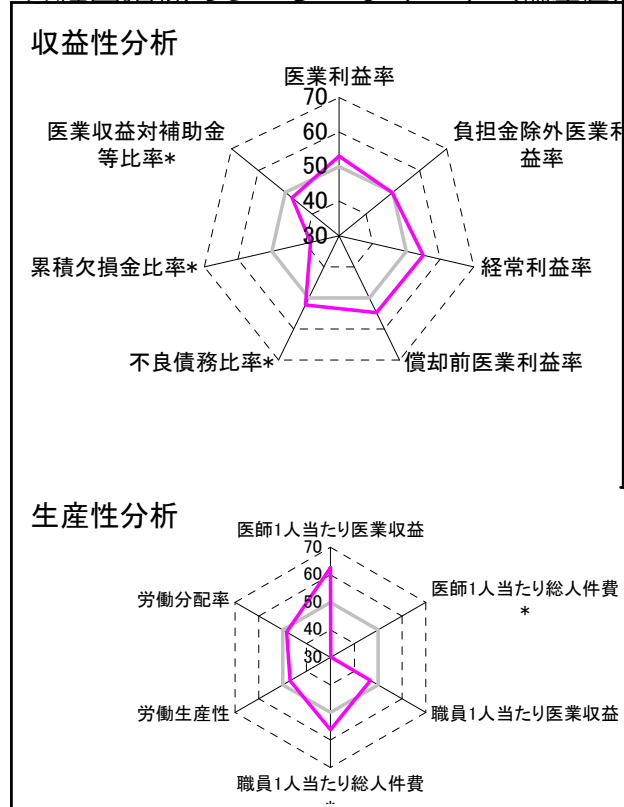
②病院群類型と経営指標ハイライト

【貴院の属する病院類型】地方中規模病院グループ(可住地当たり人口密度187.2~2,145.9人/km<sup>2</sup>かつ、一般病床50床以上350床未満)  
 【高い偏差値を示す指標】医師1人当たり入院患者数、看護人員/医師人数比、医師1人当たり外来患者数  
 【低い偏差値を示す指標】医師1人当たり総人件費\*、病床100床当たり医師数、入院患者1人1日当たり診療収入

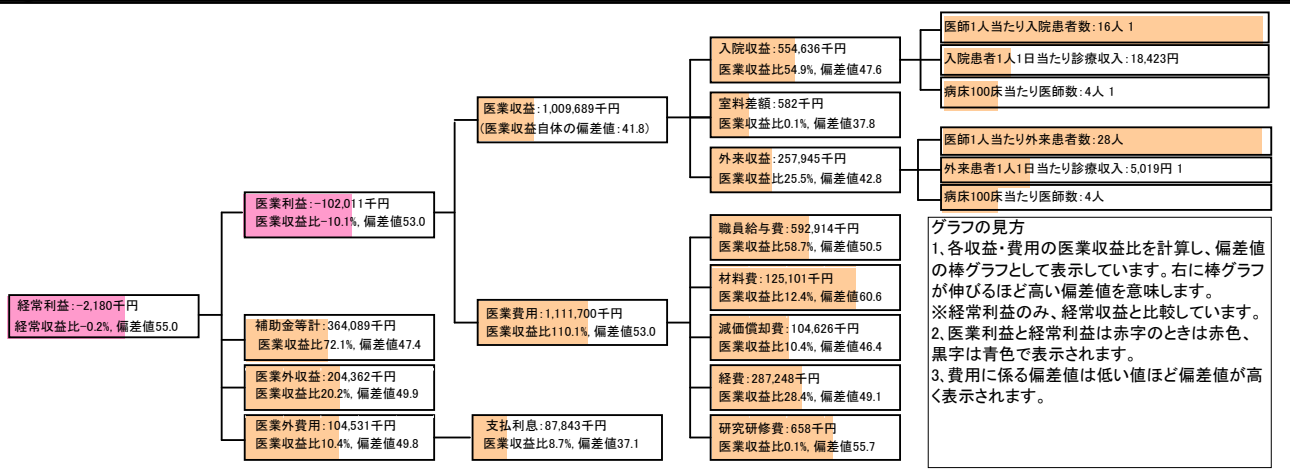
⑦経営指標分析(平均値・参照値・偏差値)

収益性分析	貴院	貴院の属する病院群の平均	偏差値
医業利益率	-10.1%	-16.1%	53.0
負担金除外医業利益率	-32.4%	-30.1%	49.8
経常利益率	-0.2%	-4.3%	55.0
償却前医業利益率	0.3%	-8.2%	54.7
不良債務比率*	10.9%	15.8%	52.2
累積欠損金比率*	244.1%	93.0%	38.4
医業収益対補助金等比率*	36.1%	23.0%	47.5
経常収支比率	99.8%	96.4%	54.9
生産性分析			
医師1人当たり医業収益	336,563千円	186,686千円	62.6
医師1人当たり総人件費*	197,638千円	111,055千円	30.1
職員1人当たり医業収益	9,179千円	21,944千円	46.7
職員1人当たり総人件費*	5,390千円	11,584千円	56.3
労働生産性	4,469千円	8,639千円	46.9
労働分配率	120.6%	136.5%	48.4
機能性分析			
入院患者1人1日当たり診療収入	18,423円	30,290円	38.3
外来患者1人1日当たり診療収入	5,019円	9,361円	40.9
医師1人当たり入院患者数	16.3人	8.0人	76.2
医師1人当たり外来患者数	27.9人	14.9人	73.4
推計退院患者数	1,065.1人	2,557.6人	41.9
平均在院日数*	28.1日	20.8日	41.9
病床100床当たり全職員	94.7人	105.2人	46.8
病床100床当たり医師数	4.2人	9.5人	36.7
病床100床当たり看護人員数	63.0人	65.3人	48.6
看護人員/医師人数比	13.7人	7.3人	73.5
外来/入院比	1.7人	2.0人	46.5
病床利用率(一般病床)	82.0%	70.3%	57.2
病床利用率(療養病床)	93.8%	80.7%	58.9
病床利用率(精神病床)	0.0%	64.3%	N/A
安全性の分析			
1床当たり総資産額	24,707千円	146,117千円	47.0
1床当たり剰余金・欠損金額	-51,318千円	-20,387千円	38.7
1床当たり償却資産額(取得価額)	79,309千円	353,959千円	47.0
1床当たり償却資産額(帳簿価額)	39,654千円	176,979千円	47.0
流動比率	72.1%	503.7%	42.3
流動資産回転率	3.7回	3.8回	49.8
医業収益対総資本	2.3倍	13.3倍	47.4

③経営指標のレーダーチャート(偏差値)



④利益構造ツリー(実数・対収益比・偏差値)



⑤時系列分析(成長性分析)

