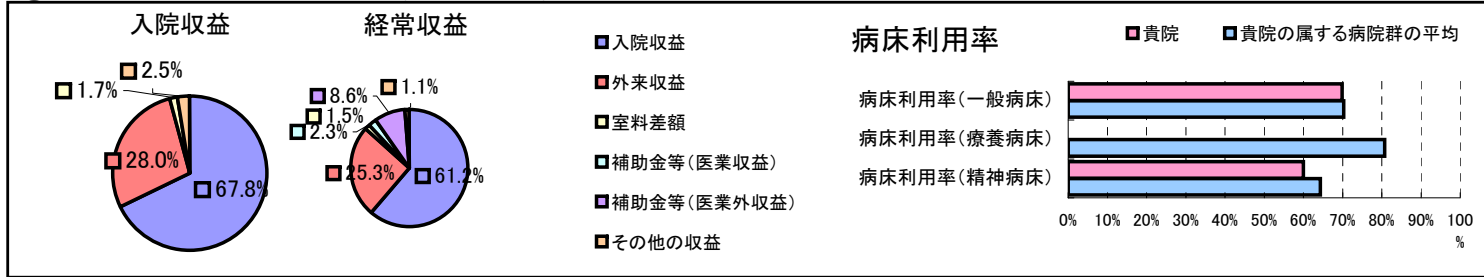


①病院環境データ

病院名 (青森県十和田市)中央病院  
 病床数 【一般病床】325床【療養病床】0床【結核病床】0床【精神病床】50床【感染症病床】4床  
 患者数 【1日平均入院患者数】257人【1日平均外来患者数】632人【推計退院患者数】6,212人  
 医療従事者数 【医師数】37人【看護人員数】260人【医療技術員数】66人【事務職員数】25人  
 市区町村データ【市区町村名】十和田市  
 【人口総数】68,359人【65歳以上人口】14,586人【高齢化率】21.3%  
 【可住地当たり人口密度】336.6人/km<sup>2</sup>【可住地面積】203.1km<sup>2</sup>  
 【一般病院数】3施設【一般診療所数】44施設【医師数】103人

⑥収益構造円グラフと病床利用率棒グラフ



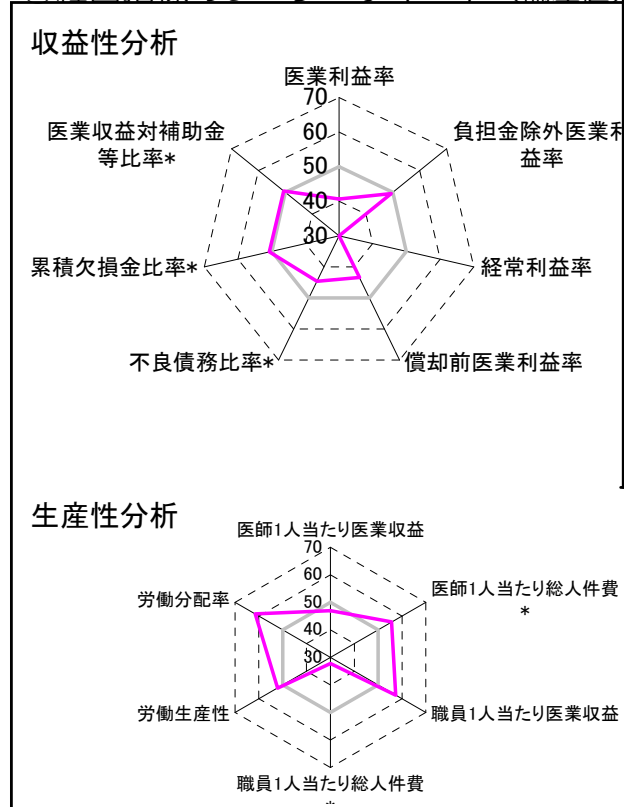
②病院群類型と経営指標ハイライト

【貴院の属する病院類型】地方中規模病院グループ(可住地当たり人口密度187.2~2,145.9人/km<sup>2</sup>かつ、一般病床50床以上350床未満)  
 【高い偏差値を示す指標】推計退院患者数、労働分配率、入院患者1人1日当たり診療収入  
 【低い偏差値を示す指標】経常利益率、経常収支比率、職員1人当たり総人件費\*

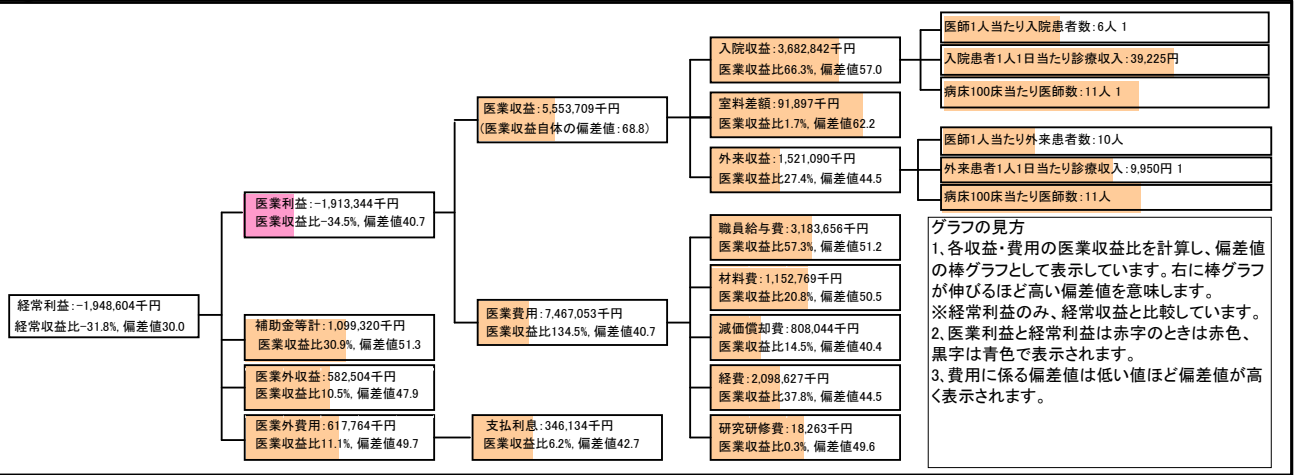
⑦経営指標分析(平均値・参照値・偏差値)

収益性分析	貴院	貴院の属する病院群の平均	偏差値
医業利益率	-34.5%	-16.1%	40.7
負担金除外医業利益率	-37.5%	-30.1%	49.5
経常利益率	-31.8%	-4.3%	17.0
償却前医業利益率	-19.9%	-8.2%	43.5
不良債務比率*	27.9%	15.8%	44.6
累積欠損金比率*	83.8%	93.0%	50.7
医業収益対補助金等比率*	19.8%	23.0%	50.6
経常収支比率	75.9%	96.4%	20.3
生産性分析			
医師1人当たり医業収益	150,100千円	186,686千円	46.9
医師1人当たり総人件費*	86,045千円	111,055千円	55.7
職員1人当たり医業収益	50,488千円	21,944千円	57.3
職員1人当たり総人件費*	28,942千円	11,584千円	32.2
労働生産性	11,714千円	8,639千円	52.3
労働分配率	247.1%	136.5%	61.5
機能性分析			
入院患者1人1日当たり診療収入	39,225円	30,290円	58.8
外来患者1人1日当たり診療収入	9,950円	9,361円	51.2
医師1人当たり入院患者数	6.2人	8.0人	44.4
医師1人当たり外来患者数	10.2人	14.9人	41.4
推計退院患者数	6,212.3人	2,557.6人	69.9
平均在院日数*	15.1日	20.8日	56.3
病床100床当たり全職員	115.5人	105.2人	53.1
病床100床当たり医師数	11.3人	9.5人	54.4
病床100床当たり看護人員数	72.3人	65.3人	54.1
看護人員/医師人数比	7.0人	7.3人	49.1
外来/入院比	1.6人	2.0人	45.6
病床利用率(一般病床)	69.9%	70.3%	49.8
病床利用率(療養病床)	0.0%	80.7%	N/A
病床利用率(精神病床)	60.0%	64.3%	48.1
安全性の分析			
1床当たり総資産額	46,167千円	146,117千円	47.5
1床当たり剰余金・欠損金額	-20,555千円	-20,387千円	49.9
1床当たり償却資産額(取得価額)	93,010千円	353,959千円	47.2
1床当たり償却資産額(帳簿価額)	46,505千円	176,979千円	47.2
流動比率	42.1%	503.7%	41.7
流動資産回転率	5.2回	3.8回	52.2
医業収益対総資本	3.2倍	13.3倍	47.6

③経営指標のレーダーチャート(偏差値)



④利益構造ツリー(実数・対収益比・偏差値)



⑤時系列分析(成長性分析)

