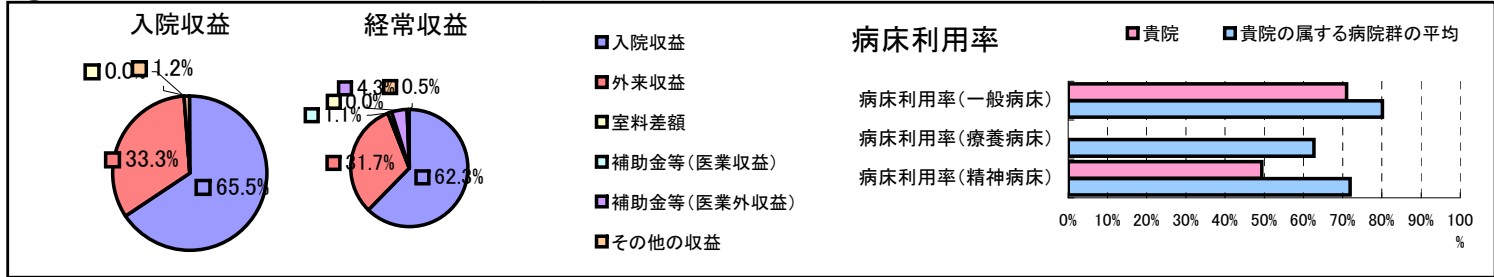


①病院環境データ

病院名 (青森県五所川原市)西北中央病院
 病床数 【一般病床】352床【療養病床】0床【結核病床】0床【精神病床】60床【感染症病床】0床
 患者数 【1日平均入院患者数】280人【1日平均外来患者数】823人【推計退院患者数】6,083人
 医療従事者数 【医師数】29人【看護人員数】230人【医療技術員数】51人【事務職員数】20人
 市区町村データ【市区町村名】五所川原市
 【人口総数】62,181人【65歳以上人口】15,553人【高齢化率】25.0%
 【可住地当たり人口密度】366.6人/km²【可住地面積】169.6km²
 【一般病院数】5施設【一般診療所数】49施設【医師数】109人

⑥収益構造円グラフと病床利用率棒グラフ



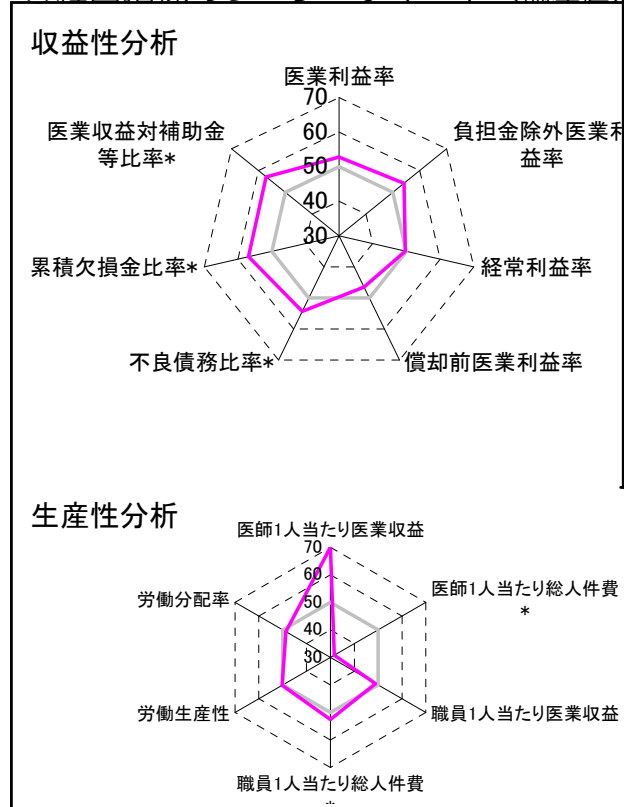
②病院群類型と経営指標ハイライト

【貴院の属する病院類型】地方大規模病院グループ(可住地当たり人口密度187.2~2,145.9人/km²かつ、一般病床350床以上)
 【高い偏差値を示す指標】医師1人当たり医業収益、医師1人当たり外来患者数、看護人員/医師人数比
 【低い偏差値を示す指標】医師1人当たり総人件費*、病床100床当たり医師数、病床利用率(精神病床)

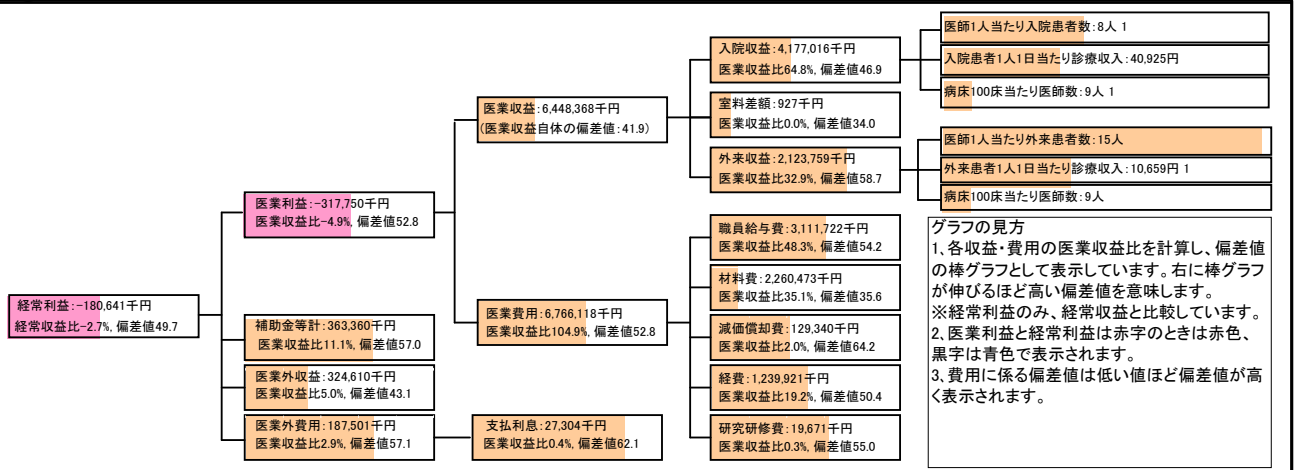
⑦経営指標分析(平均値・参照値・偏差値)

収益性分析	貴院	貴院の属する病院群の平均	偏差値
医業利益率	-4.9%	-7.6%	52.8
負担金除外医業利益率	-6.1%	-10.4%	54.2
経常利益率	-2.7%	-2.5%	49.7
償却前医業利益率	-2.9%	0.0%	46.5
不良債務比率*	7.1%	13.6%	54.4
累積欠損金比率*	29.2%	63.4%	56.9
医業収益対補助金等比率*	5.6%	12.3%	57.2
経常収支比率	97.4%	97.8%	49.2
生産性分析			
医師1人当たり医業収益	222,358千円	148,393千円	76.3
医師1人当たり総人件費*	107,301千円	79,244千円	31.6
職員1人当たり医業収益	58,622千円	212,725千円	48.9
職員1人当たり総人件費*	28,288千円	35,642千円	52.6
労働生産性	25,579千円	23,695千円	50.2
労働分配率	110.6%	114.9%	48.8
機能性分析			
入院患者1人1日当たり診療収入	40,925円	44,715円	44.5
外来患者1人1日当たり診療収入	10,659円	11,723円	46.0
医師1人当たり入院患者数	7.5人	5.0人	67.3
医師1人当たり外来患者数	14.7人	8.0人	75.1
推計退院患者数	6,083.3人	9,885.4人	40.1
平均在院日数*	16.8日	15.2日	43.8
病床100床当たり全職員	108.3人	127.3人	43.6
病床100床当たり医師数	8.8人	16.5人	33.5
病床100床当たり看護人員数	78.9人	79.9人	49.3
看護人員/医師人数比	7.9人	5.4人	71.6
外来/入院比	2.0人	1.6人	58.4
病床利用率(一般病床)	71.0%	80.1%	42.3
病床利用率(療養病床)	0.0%	62.7%	N/A
病床利用率(精神病床)	49.4%	71.9%	37.8
安全性の分析			
1床当たり総資産額	9,318千円	61,187千円	44.0
1床当たり剰余金・欠損金額	-8,717千円	-16,708千円	54.8
1床当たり償却資産額(取得価額)	30,866千円	149,392千円	43.8
1床当たり償却資産額(帳簿価額)	15,433千円	74,696千円	43.8
流動比率	75.1%	329.3%	38.8
流動資産回転率	4.6回	3.6回	55.9
医業収益対総資本	0.6倍	3.4倍	45.2

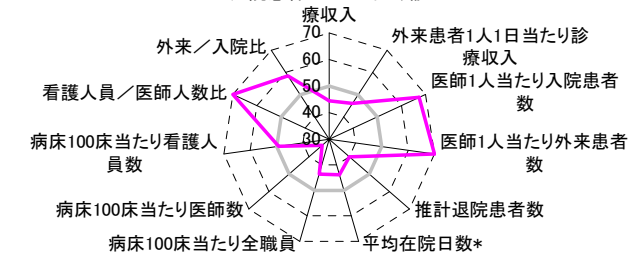
③経営指標のレーダーチャート(偏差値)



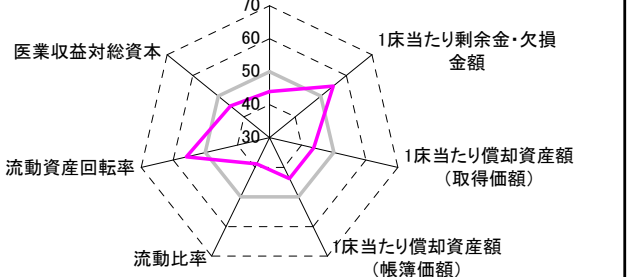
④利益構造ツリー(実数・対収益比・偏差値)



機能性分析



安全性の分析



⑤時系列分析(成長性分析)

