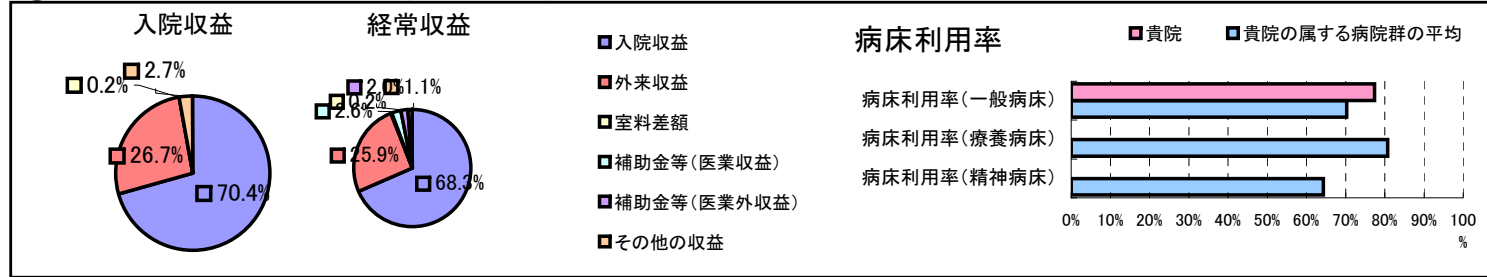


①病院環境データ

病院名 (青森県黒石市)国保黒石病院
 病床数 【一般病床】290床【療養病床】0床【結核病床】0床【精神病床】0床【感染症病床】0床
 患者数 【1日平均入院患者数】225人【1日平均外来患者数】528人【推計退院患者数】5,038人
 医療従事者数 【医師数】21人【看護人員数】144人【医療技術員数】34人【事務職員数】16人
 市区町村データ【市区町村名】黒石市
 【人口総数】38,455人【65歳以上人口】8,761人【高齢化率】22.8%
 【可住地当たり人口密度】518.5人/km²【可住地面積】74.2km²
 【一般病院数】3施設【一般診療所数】24施設【医師数】62人

⑥収益構造円グラフと病床利用率棒グラフ



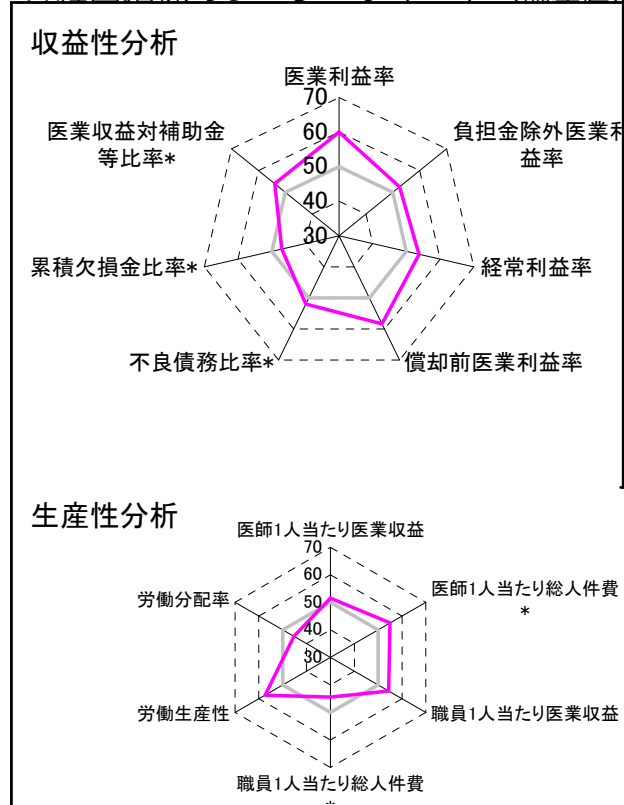
②病院群類型と経営指標ハイライト

【貴院の属する病院類型】地方中規模病院グループ(可住地当たり人口密度187.2~2,145.9人/km²かつ、一般病床50床以上350床未満)
 【高い偏差値を示す指標】推計退院患者数、医業利益率、償却前医業利益率
 【低い偏差値を示す指標】流動比率、1床当たり剰余金・欠損金額、職員1人当たり総人件費*

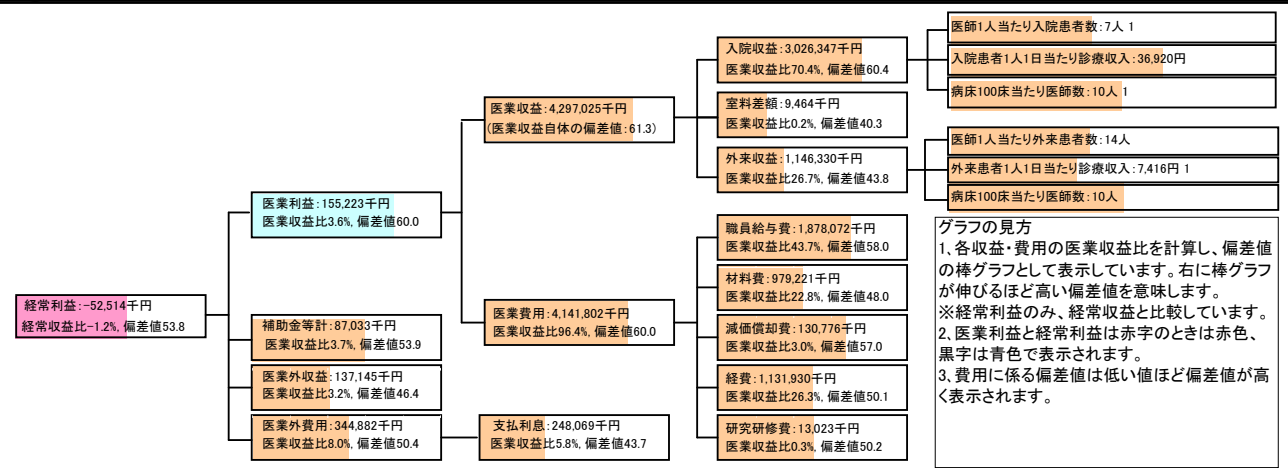
⑦経営指標分析(平均値・参照値・偏差値)

収益性分析	貴院	貴院の属する病院群の平均	偏差値
医業利益率	3.6%	-16.1%	60.0
負担金除外医業利益率	3.6%	-30.1%	52.5
経常利益率	-1.2%	-4.3%	53.8
償却前医業利益率	6.7%	-8.2%	58.3
不良債務比率*	11.4%	15.8%	52.0
累積欠損金比率*	131.2%	93.0%	47.1
医業収益対補助金等比率*	2.0%	23.0%	54.0
経常収支比率	98.8%	96.4%	53.5
生産性分析	貴院	貴院の属する病院群の平均	偏差値
医師1人当たり医業収益	204,620千円	186,686千円	51.5
医師1人当たり総人件費*	89,432千円	111,055千円	55.0
職員1人当たり医業収益	39,064千円	21,944千円	54.4
職員1人当たり総人件費*	17,073千円	11,584千円	44.4
労働生産性	18,603千円	8,639千円	57.3
労働分配率	91.8%	136.5%	45.4
機能性分析	貴院	貴院の属する病院群の平均	偏差値
入院患者1人1日当たり診療収入	36,920円	30,290円	56.5
外来患者1人1日当たり診療収入	7,416円	9,361円	45.9
医師1人当たり入院患者数	7.2人	8.0人	47.6
医師1人当たり外来患者数	13.5人	14.9人	47.4
推計退院患者数	5,038.3人	2,557.6人	63.5
平均在院日数*	16.3日	20.8日	55.0
病床100床当たり全職員	99.4人	105.2人	48.3
病床100床当たり医師数	10.1人	9.5人	51.4
病床100床当たり看護人員数	68.3人	65.3人	51.8
看護人員/医師人数比	6.9人	7.3人	48.4
外来/入院比	1.9人	2.0人	48.7
病床利用率(一般病床)	77.4%	70.3%	54.4
病床利用率(療養病床)	0.0%	80.7%	N/A
病床利用率(精神病床)	0.0%	64.3%	N/A
安全性の分析	貴院	貴院の属する病院群の平均	偏差値
1床当たり総資産額	20,952千円	146,117千円	46.9
1床当たり剰余金・欠損金額	-38,640千円	-20,387千円	43.4
1床当たり償却資産額(取得価額)	57,139千円	353,959千円	46.8
1床当たり償却資産額(帳簿価額)	28,570千円	176,979千円	46.8
流動比率	65.9%	503.7%	42.2
流動資産回転率	4.6回	3.8回	51.3
医業収益対総資本	1.4倍	13.3倍	47.1

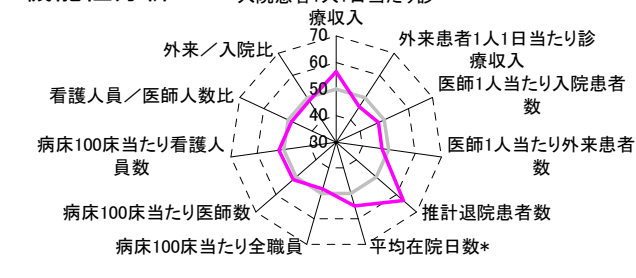
③経営指標のレーダーチャート(偏差値)



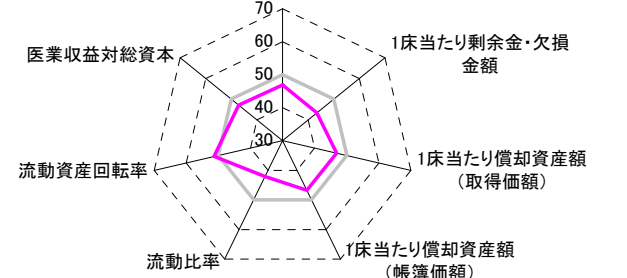
④利益構造ツリー(実数・対収益比・偏差値)



機能性分析



安全性の分析



⑤時系列分析(成長性分析)

