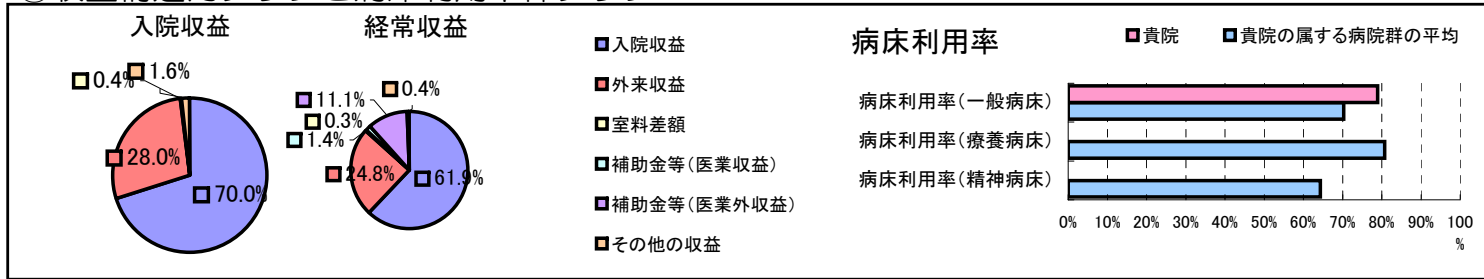


①病院環境データ

病院名 (青森県弘前市)市立病院  
 病床数 【一般病床】250床【療養病床】0床【結核病床】0床【精神病床】0床【感染症病床】0床  
 患者数 【1日平均入院患者数】197人【1日平均外来患者数】424人【推計退院患者数】4,181人  
 医療従事者数 【医師数】22人【看護人員数】137人【医療技術員数】28人【事務職員数】18人  
 市区町村データ【市区町村名】弘前市  
 【人口総数】189,043人【65歳以上人口】43,199人【高齢化率】22.9%  
 【可住地当たり人口密度】672.6人/km<sup>2</sup>【可住地面積】281.1km<sup>2</sup>  
 【一般病院数】15施設【一般診療所数】192施設【医師数】746人

⑥収益構造円グラフと病床利用率棒グラフ



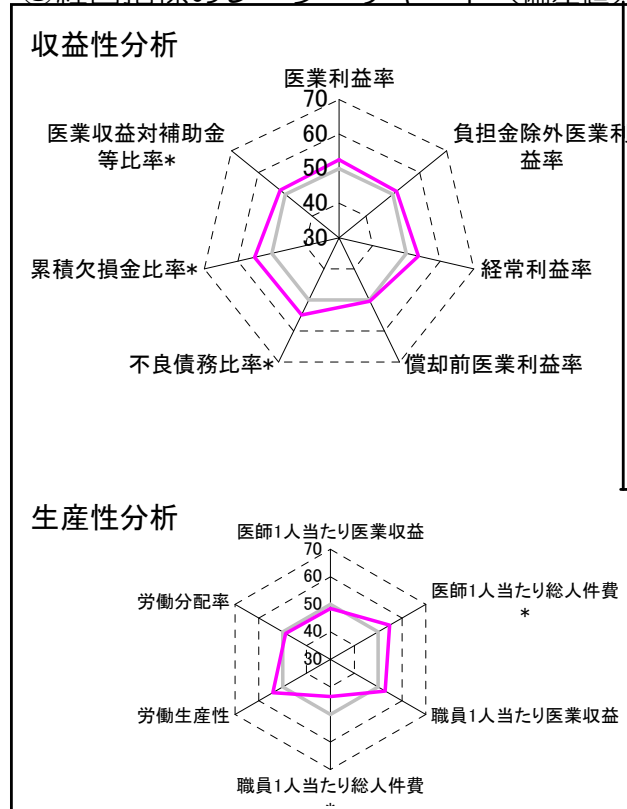
②病院群類型と経営指標ハイライト

【貴院の属する病院類型】地方中規模病院グループ(可住地当たり人口密度187.2~2,145.9人/km<sup>2</sup>かつ、一般病床50床以上350床未満)  
 【高い偏差値を示す指標】推計退院患者数、病床100床当たり看護人員数、入院患者1人1日当たり診療収入  
 【低い偏差値を示す指標】流動比率、職員1人当たり総人件費\*、看護人員/医師人数比

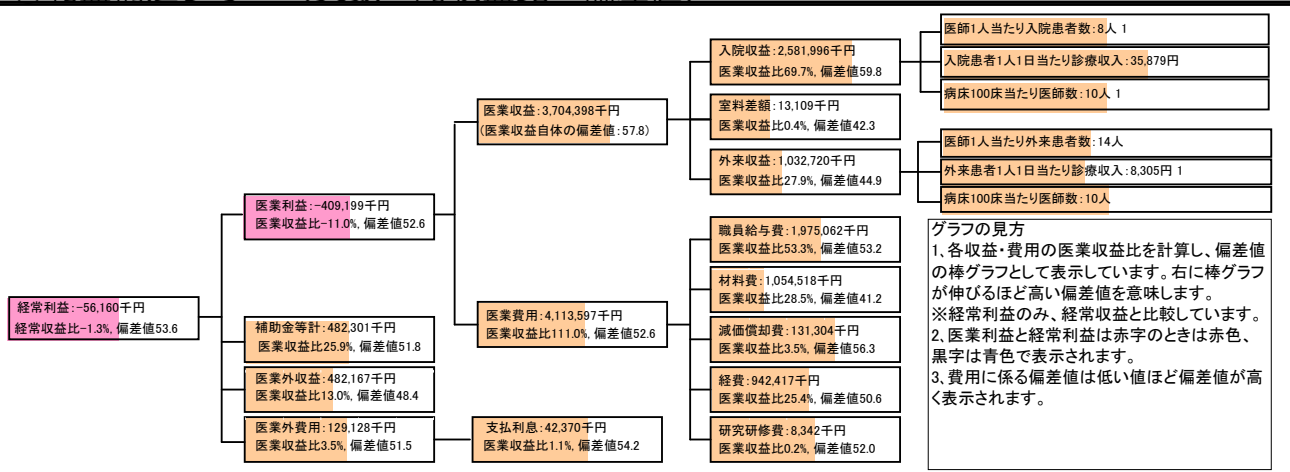
⑦経営指標分析(平均値・参照値・偏差値)

収益性分析	貴院	貴院の属する病院群の平均	偏差値
医業利益率	-11.0%	-16.1%	52.6
負担金除外医業利益率	-11.6%	-30.1%	51.4
経常利益率	-1.3%	-4.3%	53.6
償却前医業利益率	-7.5%	-8.2%	50.4
不良債務比率*	5.0%	15.8%	54.8
累積欠損金比率*	27.1%	93.0%	55.1
医業収益対補助金等比率*	13.0%	23.0%	51.9
経常収支比率	98.7%	96.4%	53.3
生産性分析			
医師1人当たり医業収益	168,382千円	186,686千円	48.5
医師1人当たり総人件費*	89,776千円	111,055千円	54.9
職員1人当たり医業収益	33,676千円	21,944千円	53.0
職員1人当たり総人件費*	17,955千円	11,584千円	43.5
労働生産性	14,311千円	8,639千円	54.2
労働分配率	125.5%	136.5%	48.9
機能性分析			
入院患者1人1日当たり診療収入	35,879円	30,290円	55.5
外来患者1人1日当たり診療収入	8,305円	9,361円	47.8
医師1人当たり入院患者数	8.1人	8.0人	50.4
医師1人当たり外来患者数	14.1人	14.9人	48.5
推計退院患者数	4,180.5人	2,557.6人	58.8
平均在院日数*	17.2日	20.8日	54.0
病床100床当たり全職員	119.0人	105.2人	54.2
病床100床当たり医師数	9.7人	9.5人	50.4
病床100床当たり看護人員数	78.0人	65.3人	57.5
看護人員/医師人数比	6.2人	7.3人	46.1
外来/入院比	1.7人	2.0人	46.8
病床利用率(一般病床)	78.9%	70.3%	55.3
病床利用率(療養病床)	0.0%	80.7%	N/A
病床利用率(精神病床)	0.0%	64.3%	N/A
安全性の分析			
1床当たり総資産額	15,414千円	146,117千円	46.7
1床当たり剰余金・欠損金額	-7,758千円	-20,387千円	54.6
1床当たり償却資産額(取得価額)	37,762千円	353,959千円	46.6
1床当たり償却資産額(帳簿価額)	18,881千円	176,979千円	46.6
流動比率	81.3%	503.7%	42.4
流動資産回転率	5.0回	3.8回	51.9
医業収益対総資本	1.0倍	13.3倍	47.0

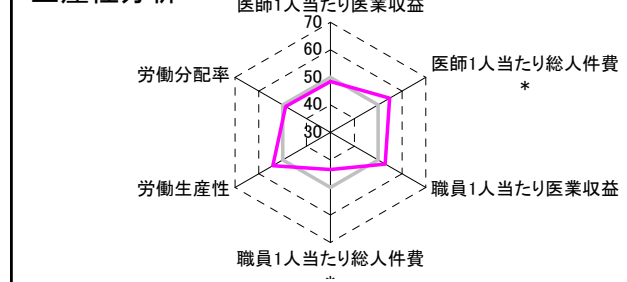
③経営指標のレーダーチャート(偏差値)



④利益構造ツリー(実数・対収益比・偏差値)



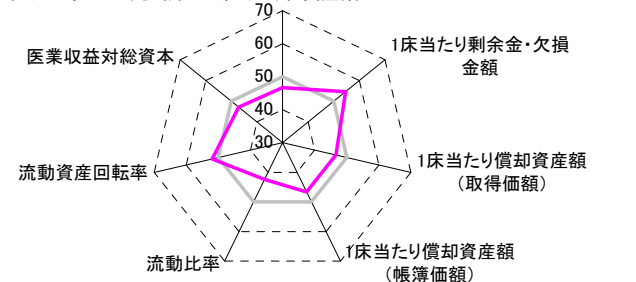
生産性分析



機能性分析



安全性の分析



⑤時系列分析(成長性分析)

