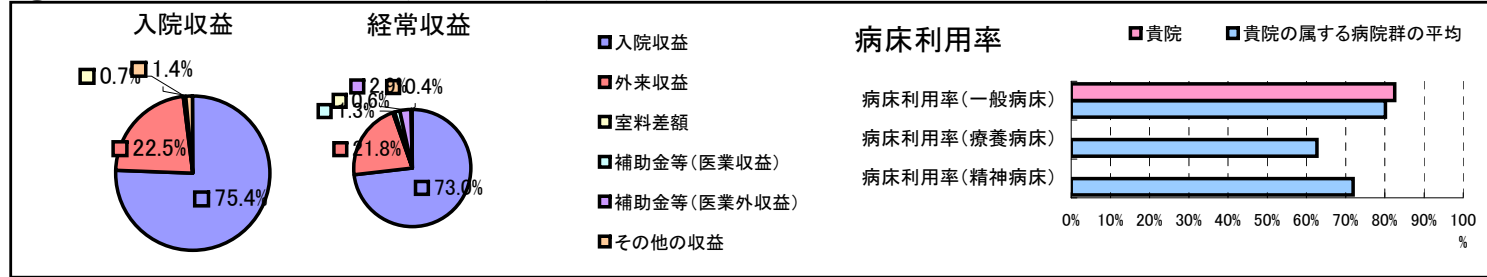


①病院環境データ

病院名 (青森県青森市)青森市民病院
 病床数 【一般病床】538床【療養病床】0床【結核病床】0床【精神病床】0床【感染症病床】0床
 患者数 【1日平均入院患者数】444人【1日平均外来患者数】811人【推計退院患者数】9,942人
 医療従事者数 【医師数】56人【看護人員数】353人【医療技術員数】75人【事務職員数】25人
 市区町村データ【市区町村名】青森市
 【人口総数】311,508人【65歳以上人口】63,457人【高齢化率】20.4%
 【可住地当たり人口密度】1,196.7人/km²【可住地面積】260.3km²
 【一般病院数】18施設【一般診療所数】261施設【医師数】612人

⑥収益構造円グラフと病床利用率棒グラフ



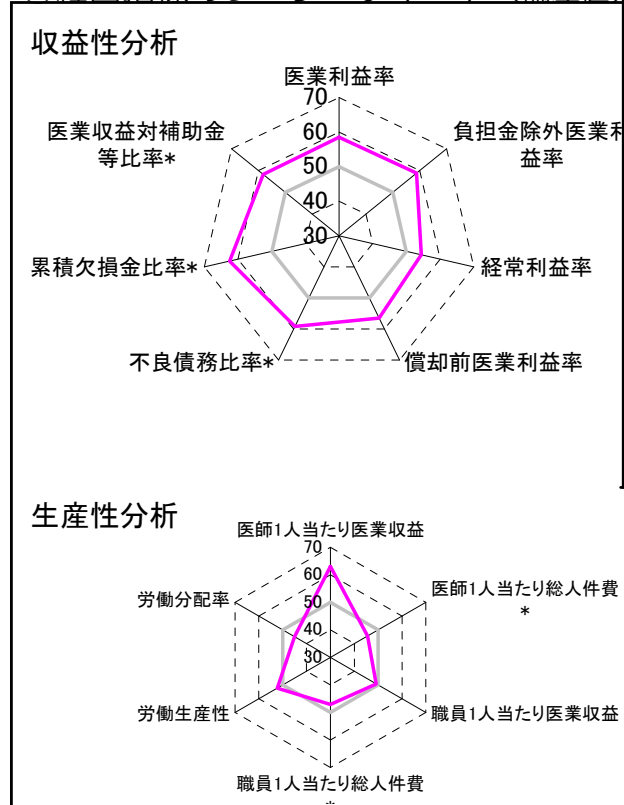
②病院群類型と経営指標ハイライト

【貴院の属する病院類型】地方大規模病院グループ(可住地当たり人口密度187.2~2,145.9人/km²かつ、一般病床350床以上)
 【高い偏差値を示す指標】医師1人当たり医業収益、累積欠損金比率*、医師1人当たり入院患者数
 【低い偏差値を示す指標】流動比率、病床100床当たり医師数、外来患者1人1日当たり診療収入

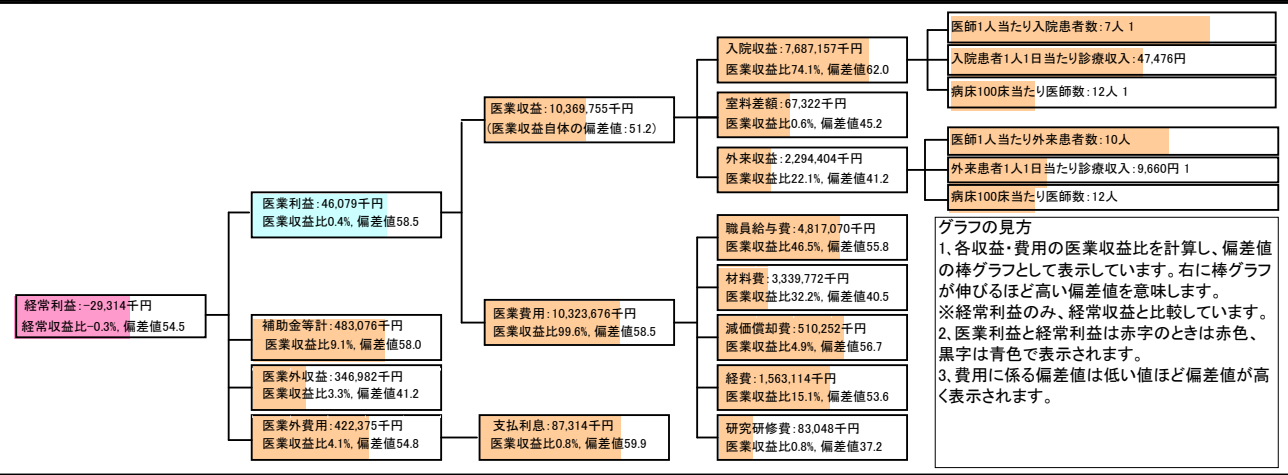
⑦経営指標分析(平均値・参照値・偏差値)

| 収益性分析 | 貴院 | 貴院の属する病院群の平均 | 偏差値 |
|------------------|-----------|--------------|------|
| 医業利益率 | 0.4% | -7.6% | 58.5 |
| 負担金除外医業利益率 | -1.3% | -10.4% | 58.8 |
| 経常利益率 | -0.3% | -2.5% | 54.5 |
| 償却前医業利益率 | 5.4% | 0.0% | 56.5 |
| 不良債務比率* | 0.0% | 13.6% | 59.2 |
| 累積欠損金比率* | 1.6% | 63.4% | 62.5 |
| 医業収益対補助金等比率* | 4.7% | 12.3% | 58.2 |
| 経常収支比率 | 99.7% | 97.8% | 54.1 |
| 生産性分析 | | | |
| 医師1人当たり医業収益 | 185,174千円 | 148,393千円 | 63.1 |
| 医師1人当たり総人件費* | 86,019千円 | 79,244千円 | 45.6 |
| 職員1人当たり医業収益 | 94,271千円 | 212,725千円 | 49.2 |
| 職員1人当たり総人件費* | 43,792千円 | 35,642千円 | 47.1 |
| 労働生産性 | 44,965千円 | 23,695千円 | 52.3 |
| 労働分配率 | 97.4% | 114.9% | 45.0 |
| 機能性分析 | | | |
| 入院患者1人1日当たり診療収入 | 47,476円 | 44,715円 | 54.0 |
| 外来患者1人1日当たり診療収入 | 9,660円 | 11,723円 | 42.2 |
| 医師1人当たり入院患者数 | 6.8人 | 5.0人 | 62.4 |
| 医師1人当たり外来患者数 | 10.0人 | 8.0人 | 57.4 |
| 推計退院患者数 | 9,942.3人 | 9,885.4人 | 50.1 |
| 平均在院日数* | 16.3日 | 15.2日 | 45.7 |
| 病床100床当たり全職員 | 129.6人 | 127.3人 | 50.8 |
| 病床100床当たり医師数 | 12.1人 | 16.5人 | 40.5 |
| 病床100床当たり看護人員数 | 86.6人 | 79.9人 | 54.8 |
| 看護人員/医師人数比 | 6.3人 | 5.4人 | 57.6 |
| 外来/入院比 | 1.5人 | 1.6人 | 46.4 |
| 病床利用率(一般病床) | 82.5% | 80.1% | 52.0 |
| 病床利用率(療養病床) | 0.0% | 62.7% | N/A |
| 病床利用率(精神病床) | 0.0% | 71.9% | N/A |
| 安全性の分析 | | | |
| 1床当たり総資産額 | 22,252千円 | 61,187千円 | 45.5 |
| 1床当たり剰余金・欠損金額 | -331千円 | -16,708千円 | 59.9 |
| 1床当たり償却資産額(取得価額) | 81,221千円 | 149,392千円 | 46.4 |
| 1床当たり償却資産額(帳簿価額) | 40,611千円 | 74,696千円 | 46.4 |
| 流動比率 | 110.4% | 329.3% | 40.4 |
| 流動資産回転率 | 5.0回 | 3.6回 | 58.2 |
| 医業収益対総資本 | 1.2倍 | 3.4倍 | 46.2 |

③経営指標のレーダーチャート(偏差値)



④利益構造ツリー(実数・対収益比・偏差値)



⑤時系列分析(成長性分析)

