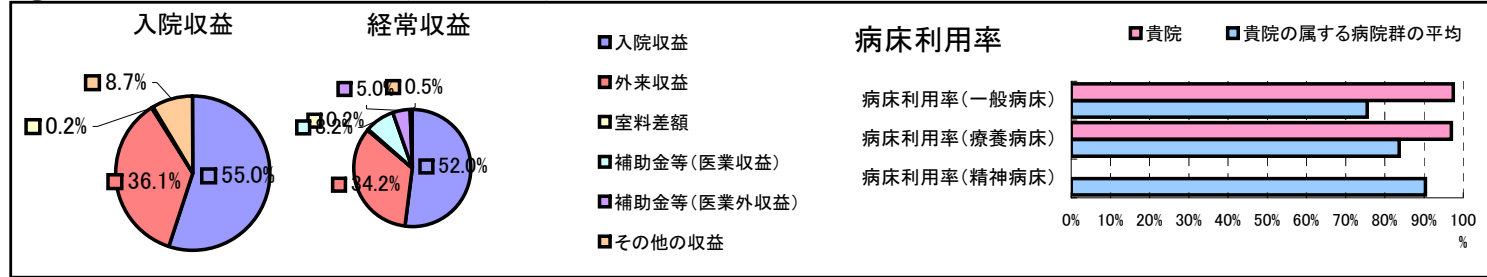


①病院環境データ

病院名 (青森県南部町)国保名川病院  
 病床数 【一般病床】26床【療養病床】40床【結核病床】0床【精神病床】0床【感染症病床】0床  
 患者数 【1日平均入院患者数】64人【1日平均外来患者数】176人【推計退院患者数】1,092人  
 医療従事者数 【医師数】5人【看護人員数】37人【医療技術員数】13人【事務職員数】6人  
 市区町村データ【市区町村名】南部町  
 【人口総数】21,552人【65歳以上人口】6,028人【高齢化率】28.0%  
 【可住地当たり人口密度】284.7人/km<sup>2</sup>【可住地面積】75.7km<sup>2</sup>  
 【一般病院数】2施設【一般診療所数】6施設【医師数】18人

⑥収益構造円グラフと病床利用率棒グラフ



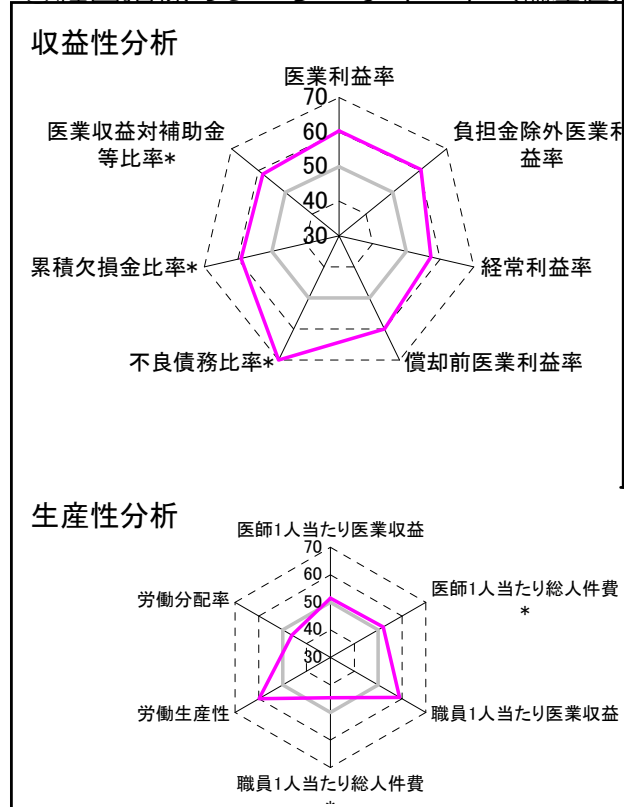
②病院群類型と経営指標ハイライト

【貴院の属する病院類型】地方小規模病院グループ(可住地当たり人口密度187.2~2,145.9人/km<sup>2</sup>かつ、一般病床50床未満)  
 【高い偏差値を示す指標】不良債務比率\*, 病床利用率(一般病床)、病床利用率(療養病床)  
 【低い偏差値を示す指標】流動資産回転率、職員1人当たり総人件費\*、医業収益対総資本

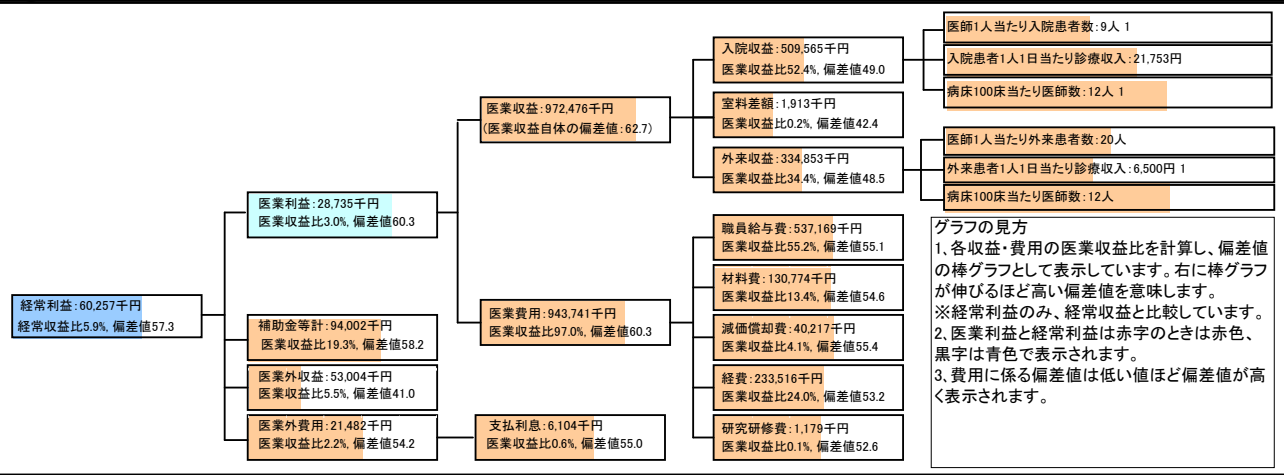
⑦経営指標分析(平均値・参照値・偏差値)

収益性分析	貴院	貴院の属する病院群の平均	偏差値
医業利益率	3.0%	-22.9%	60.3
負担金除外医業利益率	-1.8%	-29.0%	60.5
経常利益率	5.9%	-2.0%	57.3
償却前医業利益率	7.1%	-16.1%	60.0
不良債務比率*	0.0%	9.2%	71.8
累積欠損金比率*	0.0%	92.6%	59.0
医業収益対補助金等比率*	9.7%	29.3%	58.3
経常収支比率	106.2%	98.9%	58.2
生産性分析			
医師1人当たり医業収益	194,495千円	179,162千円	51.5
医師1人当たり総人件費*	107,434千円	119,835千円	52.1
職員1人当たり医業収益	11,308千円	6,441千円	58.9
職員1人当たり総人件費*	6,246千円	4,272千円	44.6
労働生産性	6,594千円	3,072千円	60.0
労働分配率	94.7%	171.5%	46.2
機能性分析			
入院患者1人1日当たり診療収入	21,753円	20,103円	53.8
外来患者1人1日当たり診療収入	6,500円	6,939円	48.3
医師1人当たり入院患者数	9.0人	10.0人	47.9
医師1人当たり外来患者数	19.8人	19.3人	50.7
推計退院患者数	1,091.6人	947.5人	50.9
平均在院日数*	21.4日	22.7日	51.1
病床100床当たり全職員	121.5人	100.5人	56.0
病床100床当たり医師数	11.7人	8.7人	57.5
病床100床当たり看護人員数	78.0人	60.9人	59.3
看護人員/医師人数比	7.4人	7.4人	49.9
外来/入院比	2.2人	2.3人	49.4
病床利用率(一般病床)	97.5%	75.5%	61.7
病床利用率(療養病床)	97.0%	83.7%	60.8
病床利用率(精神病床)	0.0%	90.4%	N/A
安全性の分析			
1床当たり総資産額	20,504千円	95,289千円	45.0
1床当たり剰余金・欠損金額	5,676千円	-10,982千円	58.6
1床当たり償却資産額(取得価額)	47,596千円	237,410千円	44.9
1床当たり償却資産額(帳簿価額)	23,798千円	118,705千円	44.9
流動比率	2412.5%	2356.4%	50.1
流動資産回転率	1.4回	2.7回	41.7
医業収益対総資本	1.4倍	9.9倍	44.8

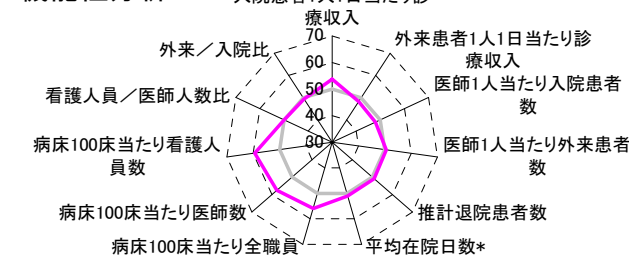
③経営指標のレーダーチャート(偏差値)



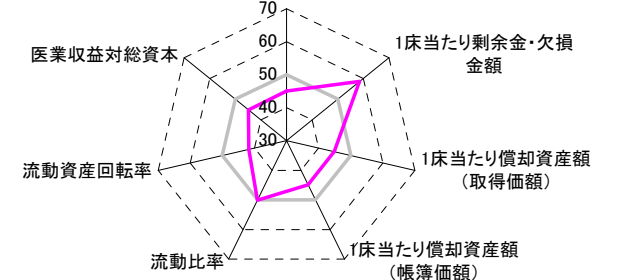
④利益構造ツリー(実数・対収益比・偏差値)



機能性分析



安全性の分析



⑤時系列分析(成長性分析)

