

①病院環境データ

病院名 (青森県おいらせ町)国民健康保険おいらせ病院
 病床数 【一般病床】76床【療養病床】0床【結核病床】0床【精神病床】0床【感染症病床】0床
 患者数 【1日平均入院患者数】54人【1日平均外来患者数】187人【推計退院患者数】1,021人
 医療従事者数 【医師数】5人【看護人員数】25人【医療技術員数】10人【事務職員数】4人
 市区町村データ【市区町村名】おいらせ町
 【人口総数】24,172人【65歳以上人口】4,472人【高齢化率】18.5%
 【可住地当たり人口密度】415.8人/km²【可住地面積】58.1km²
 【一般病院数】2施設【一般診療所数】7施設【医師数】12人

⑥収益構造円グラフと病床利用率棒グラフ



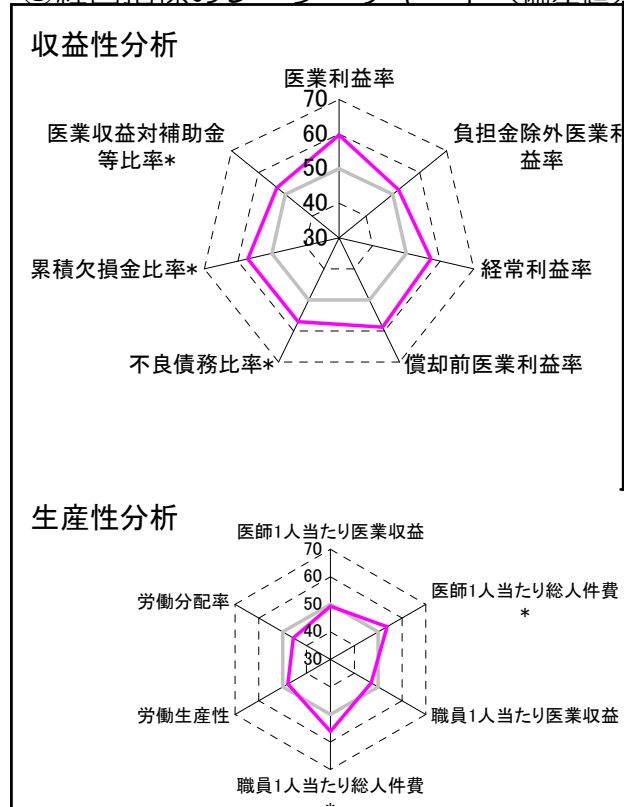
②病院群類型と経営指標ハイライト

【貴院の属する病院類型】地方中規模病院グループ(可住地当たり人口密度187.2~2,145.9人/km²かつ、一般病床50床以上350床未満)
 【高い偏差値を示す指標】医師1人当たり外来患者数、医業利益率、償却前医業利益率
 【低い偏差値を示す指標】病床100床当たり看護人員数、看護人員/医師人数比、推計退院患者数

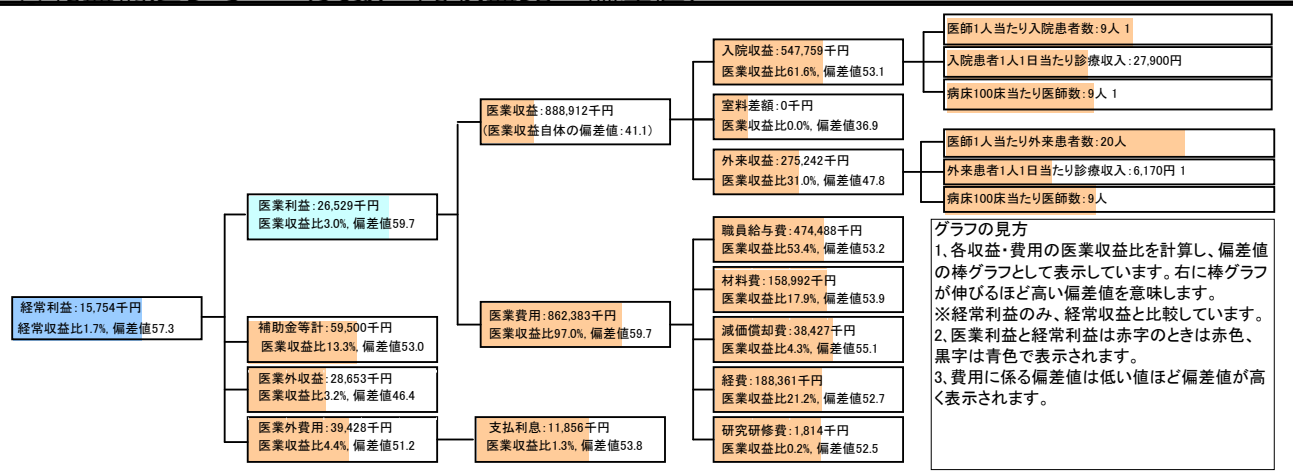
⑦経営指標分析(平均値・参照値・偏差値)

収益性分析	貴院	貴院の属する病院群の平均	偏差値
医業利益率	3.0%	-16.1%	59.7
負担金除外医業利益率	-1.0%	-30.1%	52.1
経常利益率	1.7%	-4.3%	57.3
償却前医業利益率	7.3%	-8.2%	58.7
不良債務比率*	0.0%	15.8%	57.1
累積欠損金比率*	0.0%	93.0%	57.1
医業収益対補助金等比率*	6.7%	23.0%	53.1
経常収支比率	101.7%	96.4%	57.7
生産性分析			
医師1人当たり医業収益	177,782千円	186,686千円	49.3
医師1人当たり総人件費*	94,898千円	111,055千円	53.7
職員1人当たり医業収益	10,336千円	21,944千円	47.0
職員1人当たり総人件費*	5,517千円	11,584千円	56.2
労働生産性	5,847千円	8,639千円	48.0
労働分配率	94.4%	136.5%	45.6
機能性分析			
入院患者1人1日当たり診療収入	27,900円	30,290円	47.7
外来患者1人1日当たり診療収入	6,170円	9,361円	43.3
医師1人当たり入院患者数	9.0人	8.0人	53.2
医師1人当たり外来患者数	20.4人	14.9人	59.9
推計退院患者数	1,021.2人	2,557.6人	41.6
平均在院日数*	19.3日	20.8日	51.6
病床100床当たり全職員	85.3人	105.2人	44.0
病床100床当たり医師数	8.9人	9.5人	48.4
病床100床当たり看護人員数	50.7人	65.3人	41.4
看護人員/医師人数比	5.0人	7.3人	41.6
外来/入院比	2.3人	2.0人	53.4
病床利用率(一般病床)	70.8%	70.3%	50.3
病床利用率(療養病床)	0.0%	80.7%	N/A
病床利用率(精神病床)	0.0%	64.3%	N/A
安全性の分析			
1床当たり総資産額	23,354千円	146,117千円	46.9
1床当たり剰余金・欠損金額	2,930千円	-20,387千円	58.5
1床当たり償却資産額(取得価額)	53,961千円	353,959千円	46.7
1床当たり償却資産額(帳簿価額)	26,980千円	176,979千円	46.7
流動比率	877.7%	503.7%	56.7
流動資産回転率	1.1回	3.8回	45.8
医業収益対総資本	2.0倍	13.3倍	47.3

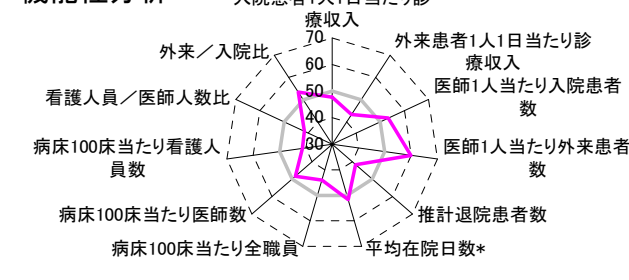
③経営指標のレーダーチャート(偏差値)



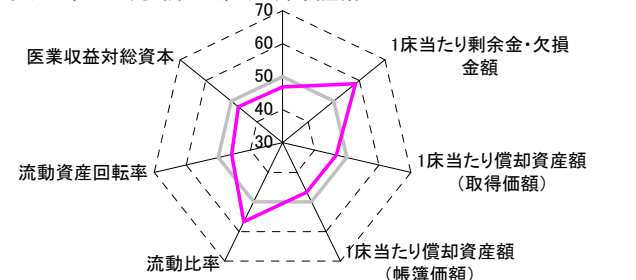
④利益構造ツリー(実数・対収益比・偏差値)



機能性分析



安全性の分析



⑤時系列分析(成長性分析)

