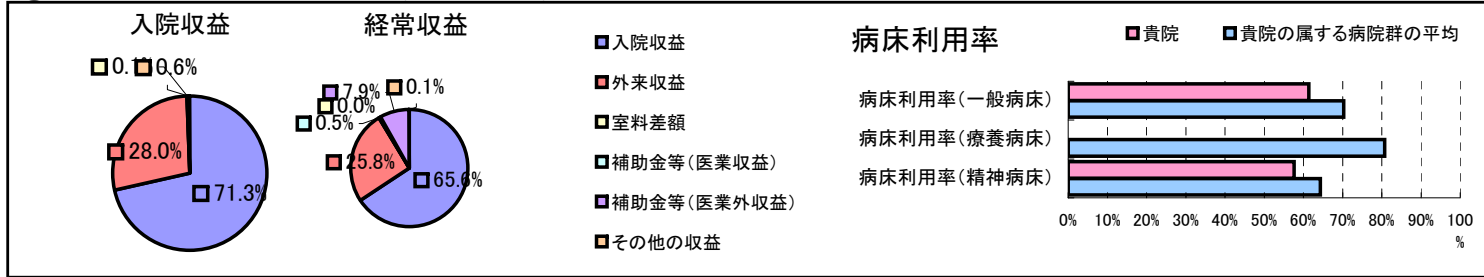


①病院環境データ

病院名 (青森県青森市)浪岡病院  
 病床数 【一般病床】92床【療養病床】0床【結核病床】0床【精神病床】107床【感染症病床】0床  
 患者数 【1日平均入院患者数】118人【1日平均外来患者数】217人【推計退院患者数】2,303人  
 医療従事者数 【医師数】7人【看護人員数】66人【医療技術員数】12人【事務職員数】9人  
 市区町村データ【市区町村名】青森市  
 【人口総数】311,508人【65歳以上人口】63,457人【高齢化率】20.4%  
 【可住地当たり人口密度】1,196.7人/km<sup>2</sup>【可住地面積】260.3km<sup>2</sup>  
 【一般病院数】18施設【一般診療所数】261施設【医師数】612人

⑥収益構造円グラフと病床利用率棒グラフ



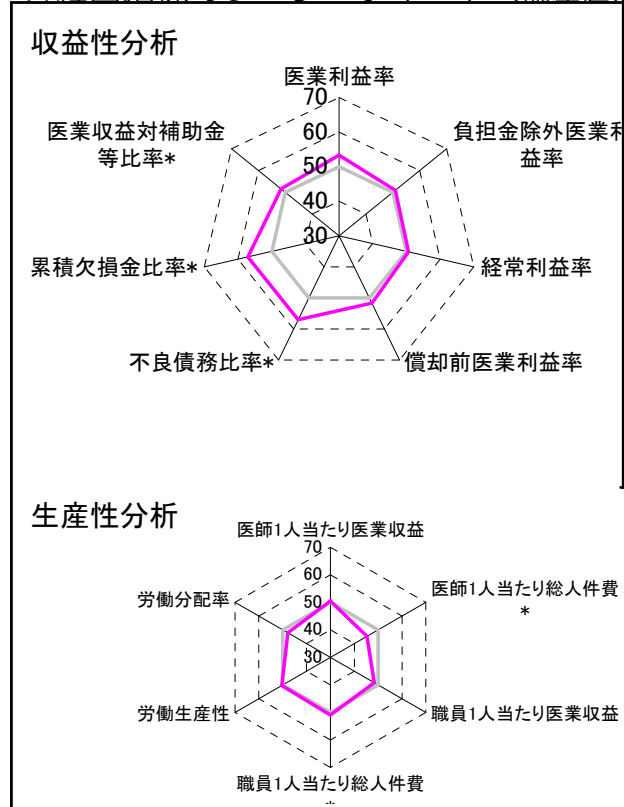
②病院群類型と経営指標ハイライト

【貴院の属する病院類型】地方中規模病院グループ(可住地当たり人口密度187.2~2,145.9人/km<sup>2</sup>かつ、一般病床50床以上350床未満)  
 【高い偏差値を示す指標】医師1人当たり入院患者数、看護人員/医師人数比、1床当たり剰余金・欠損金額  
 【低い偏差値を示す指標】病床100床当たり看護人員数、病床100床当たり全職員、病床100床当たり医師数

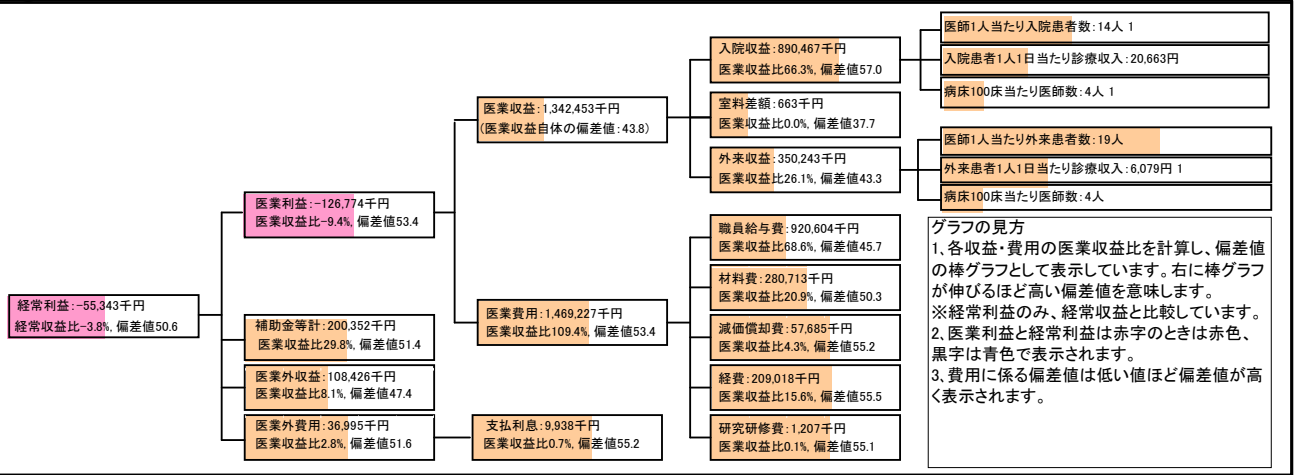
⑦経営指標分析(平均値・参照値・偏差値)

収益性分析	貴院	貴院の属する病院群の平均	偏差値
医業利益率	-9.4%	-16.1%	53.4
負担金除外医業利益率	-17.7%	-30.1%	50.9
経常利益率	-3.8%	-4.3%	50.6
償却前医業利益率	-5.1%	-8.2%	51.7
不良債務比率*	0.0%	15.8%	57.1
累積欠損金比率*	1.6%	93.0%	57.0
医業収益対補助金等比率*	14.9%	23.0%	51.5
経常収支比率	96.3%	96.4%	49.9
生産性分析			
医師1人当たり医業収益	191,779千円	186,686千円	50.4
医師1人当たり総人件費*	131,515千円	111,055千円	45.3
職員1人当たり医業収益	15,610千円	21,944千円	48.4
職員1人当たり総人件費*	10,705千円	11,584千円	50.9
労働生産性	9,245千円	8,639千円	50.4
労働分配率	115.8%	136.5%	47.9
機能性分析			
入院患者1人1日当たり診療収入	20,663円	30,290円	40.5
外来患者1人1日当たり診療収入	6,079円	9,361円	43.1
医師1人当たり入院患者数	14.1人	8.0人	69.3
医師1人当たり外来患者数	18.9人	14.9人	57.2
推計退院患者数	2,303.2人	2,557.6人	48.6
平均在院日数*	18.7日	20.8日	52.3
病床100床当たり全職員	47.2人	105.2人	32.5
病床100床当たり医師数	3.5人	9.5人	35.0
病床100床当たり看護人員数	33.2人	65.3人	31.0
看護人員/医師人数比	9.4人	7.3人	57.9
外来/入院比	1.3人	2.0人	42.0
病床利用率(一般病床)	61.4%	70.3%	44.5
病床利用率(療養病床)	0.0%	80.7%	N/A
病床利用率(精神病床)	57.6%	64.3%	47.0
安全性の分析			
1床当たり総資産額	60,160千円	146,117千円	47.8
1床当たり剰余金・欠損金額	-457千円	-20,387千円	57.2
1床当たり償却資産額(取得価額)	219,583千円	353,959千円	48.5
1床当たり償却資産額(帳簿価額)	109,791千円	176,979千円	48.5
流動比率	110.4%	503.7%	43.0
流動資産回転率	5.0回	3.8回	51.8
医業収益対総資本	8.9倍	13.3倍	48.9

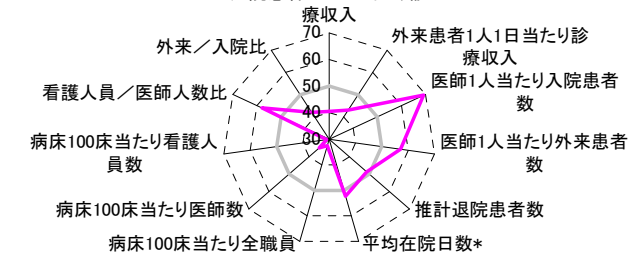
③経営指標のレーダーチャート(偏差値)



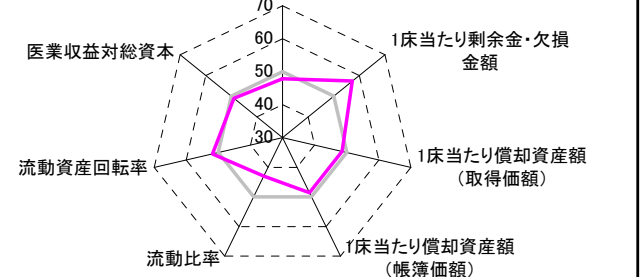
④利益構造ツリー(実数・対収益比・偏差値)



機能性分析



安全性の分析



⑤時系列分析(成長性分析)

