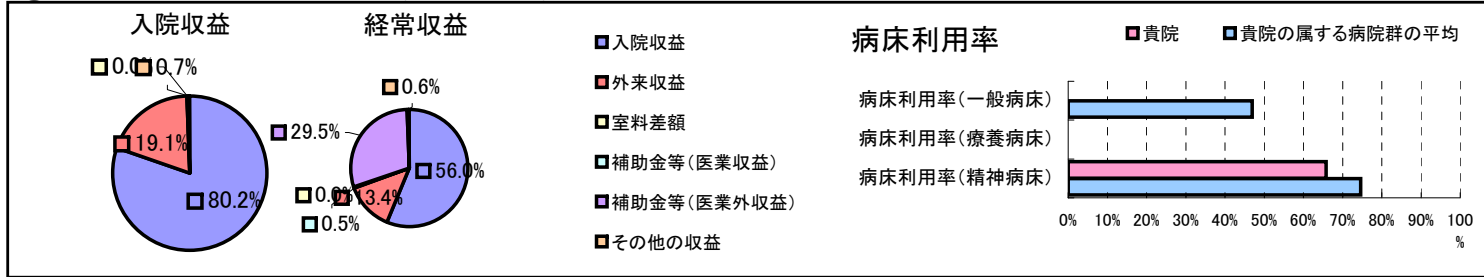


①病院環境データ

病院名 (青森県青森県)つくしが丘病院
 病床数 【一般病床】0床【療養病床】0床【結核病床】0床【精神病床】230床【感染症病床】0床
 患者数 【1日平均入院患者数】190人【1日平均外来患者数】91人【推計退院患者数】
 医療従事者数 【医師数】6人【看護人員数】99人【医療技術員数】9人【事務職員数】13人
 市区町村データ【市区町村名】青森市
 【人口総数】311,508人【65歳以上人口】63,457人【高齢化率】20.4%
 【可住地当たり人口密度】1,196.7人/km²【可住地面積】260.3km²
 【一般病院数】18施設【一般診療所数】261施設【医師数】612人

⑥収益構造円グラフと病床利用率棒グラフ



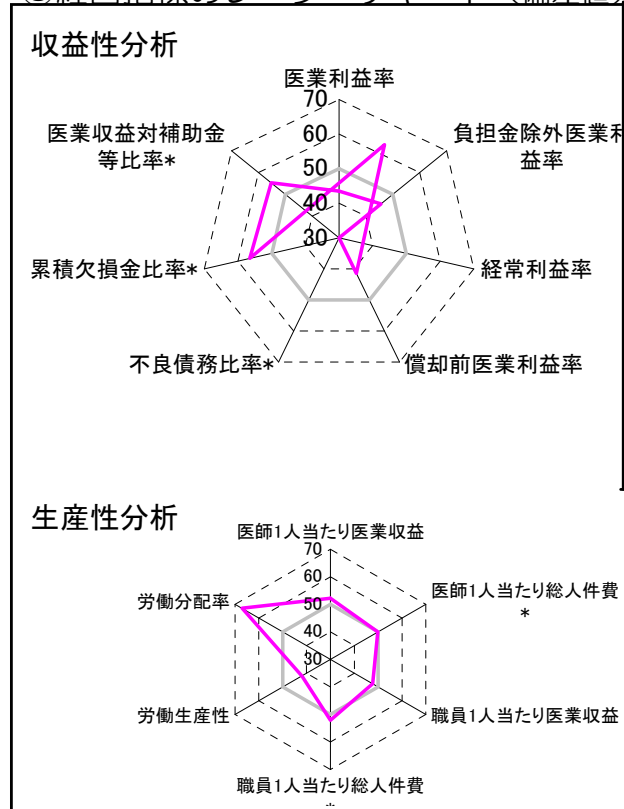
②病院群類型と経営指標ハイライト

【貴院の属する病院類型】精神病院グループ(精神病床9割以上)
 #N/A
 #N/A

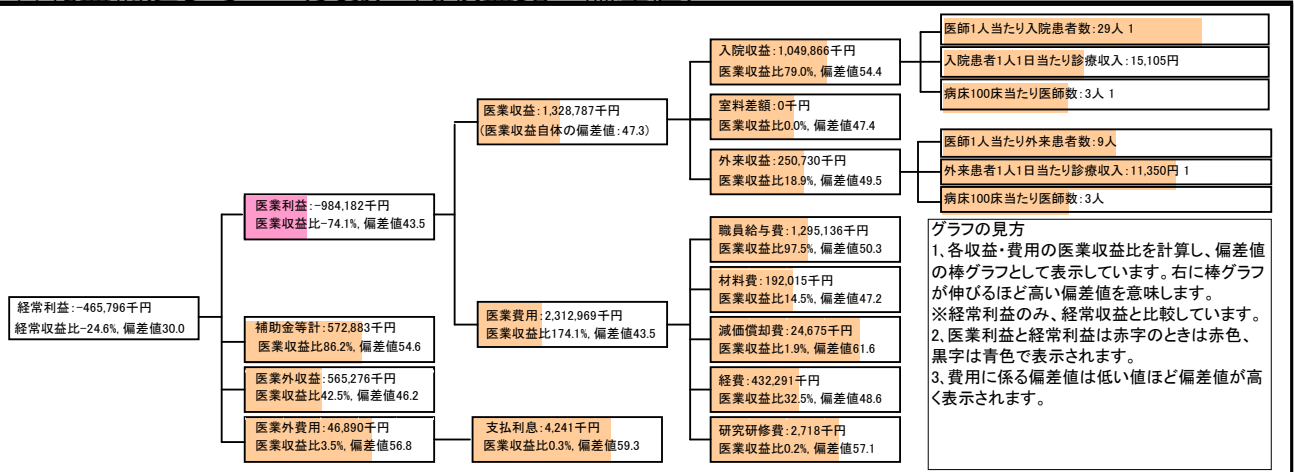
⑦経営指標分析(平均値・参照値・偏差値)

収益性分析	貴院	貴院の属する病院群の平均	偏差値
医業利益率	-74.1%	-51.2%	43.5
負担金除外医業利益率	-76.6%	-59.9%	45.5
経常利益率	-24.6%	-1.5%	20.5
償却前医業利益率	-72.2%	-42.3%	41.5
不良債務比率*	0.0%	9.8%	#DIV/0!
累積欠損金比率*	25.2%	119.3%	56.5
医業収益対補助金等比率*	43.1%	61.2%	55.3
経常収支比率	80.3%	99.1%	24.5
生産性分析			
医師1人当たり医業収益	221,465千円	186,144千円	52.3
医師1人当たり総人件費*	215,856千円	212,518千円	49.9
職員1人当たり医業収益	10,221千円	13,243千円	47.7
職員1人当たり総人件費*	9,963千円	14,659千円	52.0
労働生産性	2,413千円	6,107千円	42.0
労働分配率	412.9%	213.5%	67.1
機能性分析			
入院患者1人1日当たり診療収入	15,105円	16,067円	47.4
外来患者1人1日当たり診療収入	11,350円	8,795円	59.1
医師1人当たり入院患者数	29.3人	19.1人	62.3
医師1人当たり外来患者数	9.3人	8.8人	51.7
推計退院患者数	0.0人	4,203.6人	#DIV/0!
平均在院日数*	0.0日	60.0日	N/A
病床100床当たり全職員	67.8人	65.2人	50.8
病床100床当たり医師数	2.6人	4.7人	45.6
病床100床当たり看護人員数	52.3人	45.4人	54.7
看護人員/医師人数比	16.5人	11.3人	66.2
外来/入院比	0.3人	0.5人	43.5
病床利用率(一般病床)	0.0%	46.9%	N/A
病床利用率(療養病床)	0.0%	#DIV/0!	N/A
病床利用率(精神病床)	65.8%	74.6%	43.7
安全性の分析			
1床当たり総資産額	121,776千円	216,319千円	46.1
1床当たり剰余金・欠損金額	-5,732千円	-11,847千円	52.8
1床当たり償却資産額(取得価額)	333,138千円	556,389千円	46.6
1床当たり償却資産額(帳簿価額)	166,569千円	278,194千円	46.6
流動比率	288.2%	475.0%	47.3
流動資産回転率	2.4回	2.9回	46.4
医業収益対総資本	21.1倍	38.1倍	46.4

③経営指標のレーダーチャート(偏差値)



④利益構造ツリー(実数・対収益比・偏差値)



⑤時系列分析(成長性分析)

