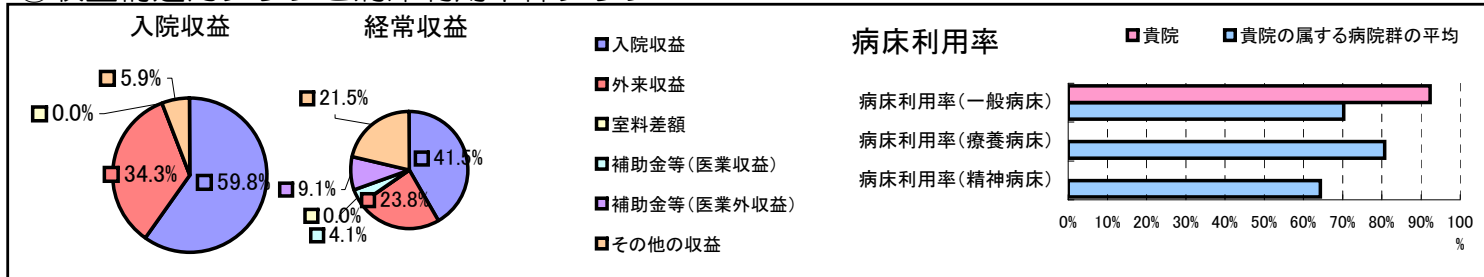


①病院環境データ

病院名 (青森県外ヶ浜町)外ヶ浜中央病院  
 病床数 【一般病床】50床【療養病床】0床【結核病床】0床【精神病床】0床【感染症病床】0床  
 患者数 【1日平均入院患者数】46人【1日平均外来患者数】147人【推計退院患者数】631人  
 医療従事者数 【医師数】6人【看護人員数】27人【医療技術員数】10人【事務職員数】4人  
 市区町村データ【市区町村名】外ヶ浜町  
 【人口総数】8,215人【65歳以上人口】2,824人【高齢化率】34.4%  
 【可住地当たり人口密度】265.3人/km<sup>2</sup>【可住地面積】31.km<sup>2</sup>  
 【一般病院数】1施設【一般診療所数】6施設【医師数】8人

⑥収益構造円グラフと病床利用率棒グラフ



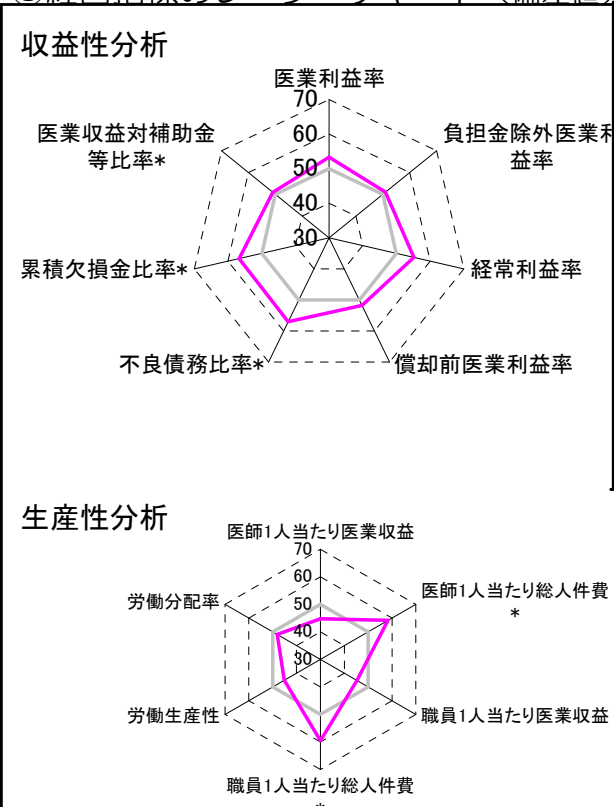
②病院群類型と経営指標ハイライト

【貴院の属する病院類型】地方中規模病院グループ(可住地当たり人口密度187.2~2,145.9人/km<sup>2</sup>かつ、一般病床50床以上350床未満)  
 【高い偏差値を示す指標】流動比率、病床利用率(一般病床)、職員1人当たり総人件費\*  
 【低い偏差値を示す指標】推計退院患者数、看護人員/医師人数比、平均在院日数\*

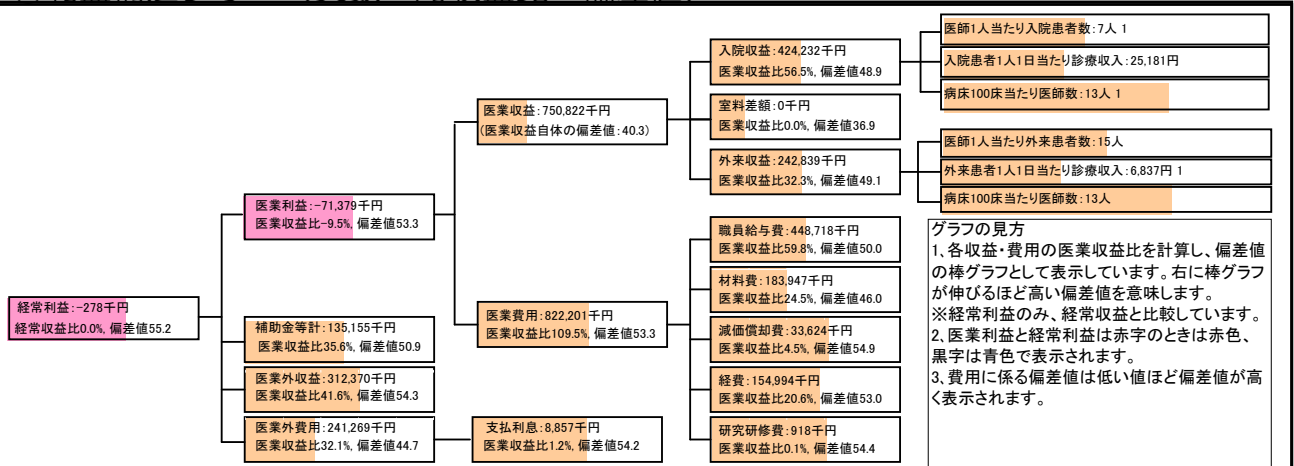
⑦経営指標分析(平均値・参照値・偏差値)

収益性分析	貴院	貴院の属する病院群の平均	偏差値
医業利益率	-9.5%	-16.1%	53.3
負担金除外医業利益率	-16.0%	-30.1%	51.0
経常利益率	0.0%	-4.3%	55.2
償却前医業利益率	-5.0%	-8.2%	51.8
不良債務比率*	0.0%	15.8%	57.1
累積欠損金比率*	6.0%	93.0%	56.7
医業収益対補助金等比率*	18.0%	23.0%	51.0
経常収支比率	100.0%	96.4%	55.2
生産性分析			
医師1人当たり医業収益	125,137千円	186,686千円	44.8
医師1人当たり総人件費*	74,786千円	111,055千円	58.3
職員1人当たり医業収益	3,831千円	21,944千円	45.4
職員1人当たり総人件費*	2,289千円	11,584千円	59.5
労働生産性	1,930千円	8,639千円	45.1
労働分配率	118.6%	136.5%	48.2
機能性分析			
入院患者1人1日当たり診療収入	25,181円	30,290円	45.0
外来患者1人1日当たり診療収入	6,837円	9,361円	44.7
医師1人当たり入院患者数	7.2人	8.0人	47.6
医師1人当たり外来患者数	15.2人	14.9人	50.5
推計退院患者数	631.2人	2,557.6人	39.5
平均在院日数*	26.6日	20.8日	43.5
病床100床当たり全職員	132.8人	105.2人	58.3
病床100床当たり医師数	12.8人	9.5人	58.1
病床100床当たり看護人員数	80.0人	65.3人	58.7
看護人員/医師人数比	4.5人	7.3人	39.8
外来/入院比	2.1人	2.0人	51.4
病床利用率(一般病床)	92.3%	70.3%	63.6
病床利用率(療養病床)	0.0%	80.7%	N/A
病床利用率(精神病床)	0.0%	64.3%	N/A
安全性の分析			
1床当たり総資産額	25,189千円	146,117千円	47.0
1床当たり剰余金・欠損金額	-1,794千円	-20,387千円	56.8
1床当たり償却資産額(取得価額)	51,316千円	353,959千円	46.7
1床当たり償却資産額(帳簿価額)	25,658千円	176,979千円	46.7
流動比率	4542.2%	503.7%	122.3
流動資産回転率	2.8回	3.8回	48.6
医業収益対総資本	1.7倍	13.3倍	47.2

③経営指標のレーダーチャート(偏差値)



④利益構造ツリー(実数・対収益比・偏差値)



⑤時系列分析(成長性分析)

