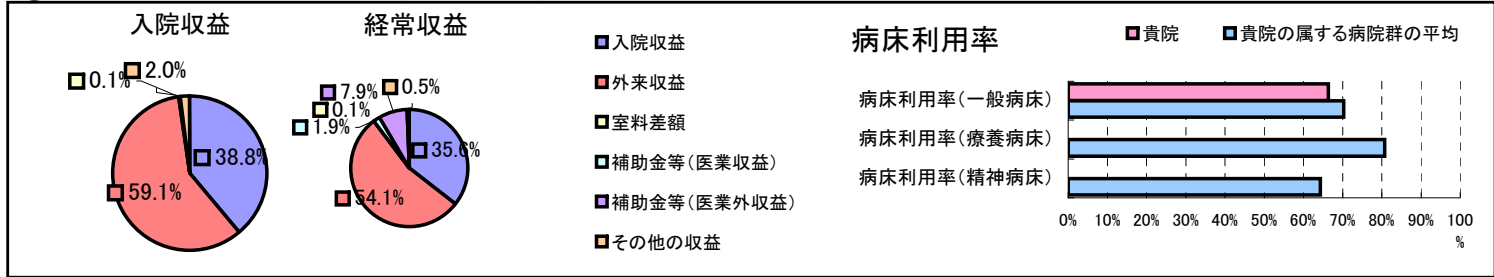


①病院環境データ

病院名 (青森県つがる市)国保病院成人病センター  
 病床数 【一般病床】92床【療養病床】0床【結核病床】0床【精神病床】0床【感染症病床】0床  
 患者数 【1日平均入院患者数】61人【1日平均外来患者数】253人【推計退院患者数】1,341人  
 医療従事者数 【医師数】6人【看護人員数】50人【医療技術員数】13人【事務職員数】6人  
 市区町村データ【市区町村名】つがる市  
 【人口総数】40,091人【65歳以上人口】11,038人【高齢化率】27.5%  
 【可住地当たり人口密度】187.4人/km<sup>2</sup>【可住地面積】214.km<sup>2</sup>  
 【一般病院数】2施設【一般診療所数】14施設【医師数】20人

⑥収益構造円グラフと病床利用率棒グラフ



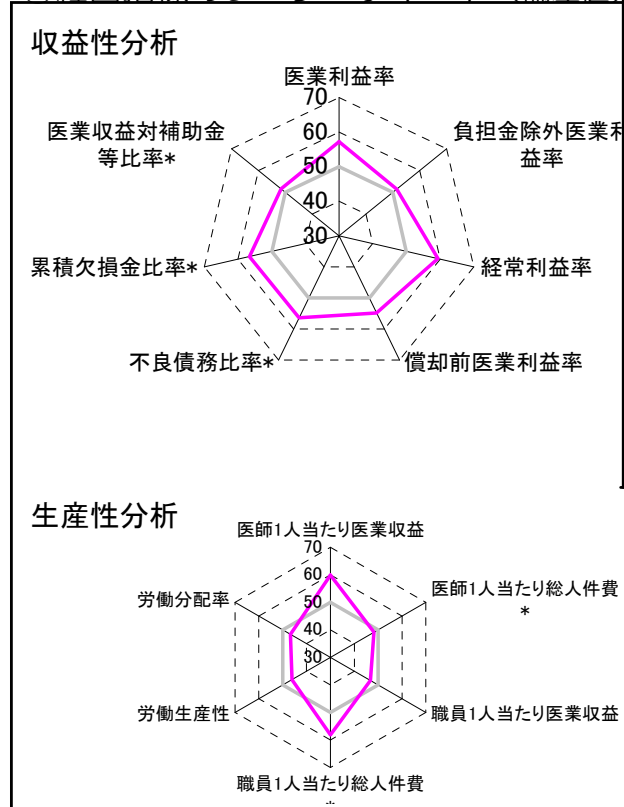
②病院群類型と経営指標ハイライト

【貴院の属する病院類型】地方中規模病院グループ(可住地当たり人口密度187.2~2,145.9人/km<sup>2</sup>かつ、一般病床50床以上350床未満)  
 【高い偏差値を示す指標】外来患者1人1日当たり診療収入、医師1人当たり外来患者数、経常収支比率  
 【低い偏差値を示す指標】病床100床当たり医師数、流動比率、推計退院患者数

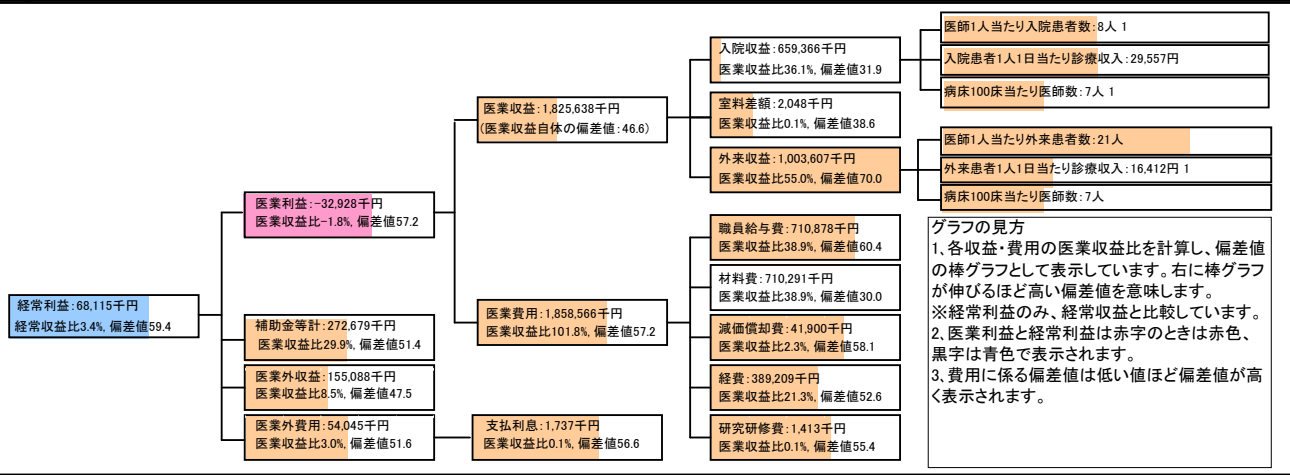
⑦経営指標分析(平均値・参照値・偏差値)

収益性分析	貴院	貴院の属する病院群の平均	偏差値
医業利益率	-1.8%	-16.1%	57.2
負担金除外医業利益率	-9.4%	-30.1%	51.5
経常利益率	3.4%	-4.3%	59.4
償却前医業利益率	0.5%	-8.2%	54.9
不良債務比率*	1.5%	15.8%	56.4
累積欠損金比率*	7.5%	93.0%	56.6
医業収益対補助金等比率*	14.9%	23.0%	51.5
<b>経常収支比率</b>	<b>103.6%</b>	<b>96.4%</b>	<b>60.5</b>
生産性分析			
医師1人当たり医業収益	304,273千円	186,686千円	59.9
医師1人当たり総人件費*	118,480千円	111,055千円	48.3
職員1人当たり医業収益	9,314千円	21,944千円	46.8
職員1人当たり総人件費*	3,627千円	11,584千円	58.1
労働生産性	3,466千円	8,639千円	46.2
労働分配率	104.6%	136.5%	46.7
機能性分析			
入院患者1人1日当たり診療収入	29,557円	30,290円	49.3
外来患者1人1日当たり診療収入	16,412円	9,361円	64.8
医師1人当たり入院患者数	7.7人	8.0人	49.2
医師1人当たり外来患者数	21.0人	14.9人	60.9
推計退院患者数	1,341.3人	2,557.6人	43.4
平均在院日数*	16.6日	20.8日	54.6
病床100床当たり全職員	92.7人	105.2人	46.2
病床100床当たり医師数	6.5人	9.5人	42.4
病床100床当たり看護人員数	62.5人	65.3人	48.3
看護人員/医師人数比	8.3人	7.3人	53.9
外来/入院比	2.7人	2.0人	59.1
病床利用率(一般病床)	66.4%	70.3%	47.6
病床利用率(療養病床)	0.0%	80.7%	N/A
病床利用率(精神病床)	0.0%	64.3%	N/A
安全性の分析			
1床当たり総資産額	12,286千円	146,117千円	46.7
1床当たり剰余金・欠損金額	-3,683千円	-20,387千円	56.1
1床当たり償却資産額(取得価額)	49,979千円	353,959千円	46.7
1床当たり償却資産額(帳簿価額)	24,990千円	176,979千円	46.7
流動比率	93.1%	503.7%	42.7
流動資産回転率	5.0回	3.8回	52.0
医業収益対総資本	0.6倍	13.3倍	46.9

③経営指標のレーダーチャート(偏差値)



④利益構造ツリー(実数・対収益比・偏差値)



⑤時系列分析(成長性分析)

