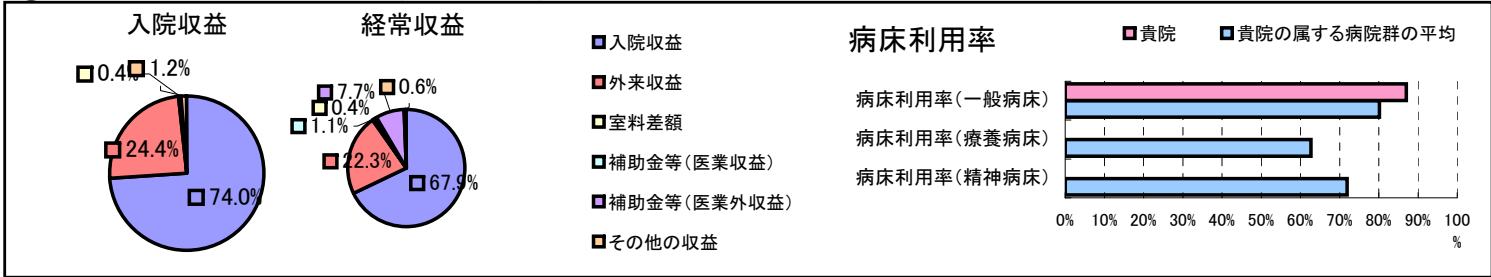


①病院環境データ

病院名 (青森県青森県)中央病院  
 病床数 【一般病床】689床【療養病床】0床【結核病床】16床【精神病床】0床【感染症病床】0床  
 患者数 【1日平均入院患者数】603人【1日平均外来患者数】1,295人【推計退院患者数】13,586人  
 医療従事者数 【医師数】116人【看護人員数】545人【医療技術員数】109人【事務職員数】36人  
 市区町村データ【市区町村名】青森市  
 【人口総数】311,508人【65歳以上人口】63,457人【高齢化率】20.4%  
 【可住地当たり人口密度】1,196.7人/km<sup>2</sup>【可住地面積】260.3km<sup>2</sup>  
 【一般病院数】18施設【一般診療所数】261施設【医師数】612人

⑥収益構造円グラフと病床利用率棒グラフ



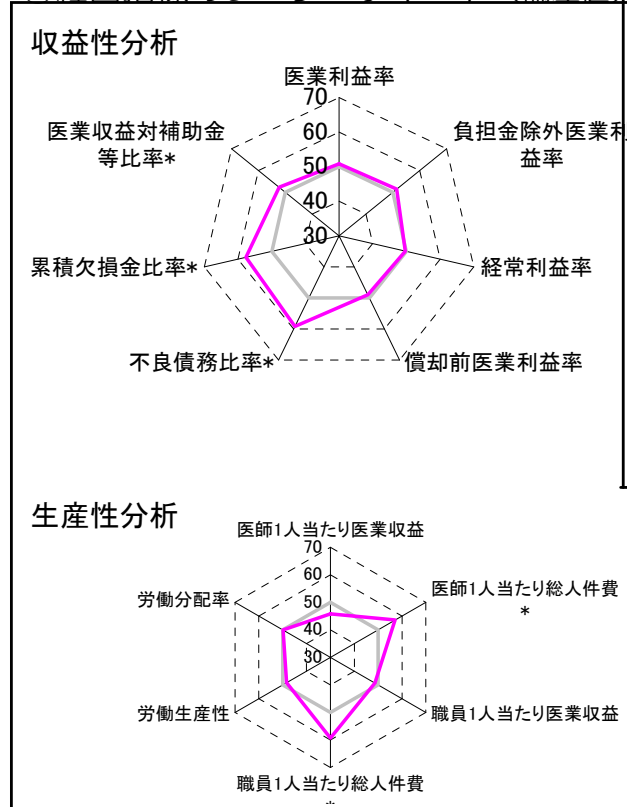
②病院群類型と経営指標ハイライト

【貴院の属する病院類型】地方大規模病院グループ(可住地当たり人口密度187.2~2,145.9人/km<sup>2</sup>かつ、一般病床350床以上)  
 【高い偏差値を示す指標】入院患者1人1日当たり診療収入、推計退院患者数、職員1人当たり総人件費\*  
 【低い偏差値を示す指標】流動資産回転率、看護人員/医師人数比、外来/入院比

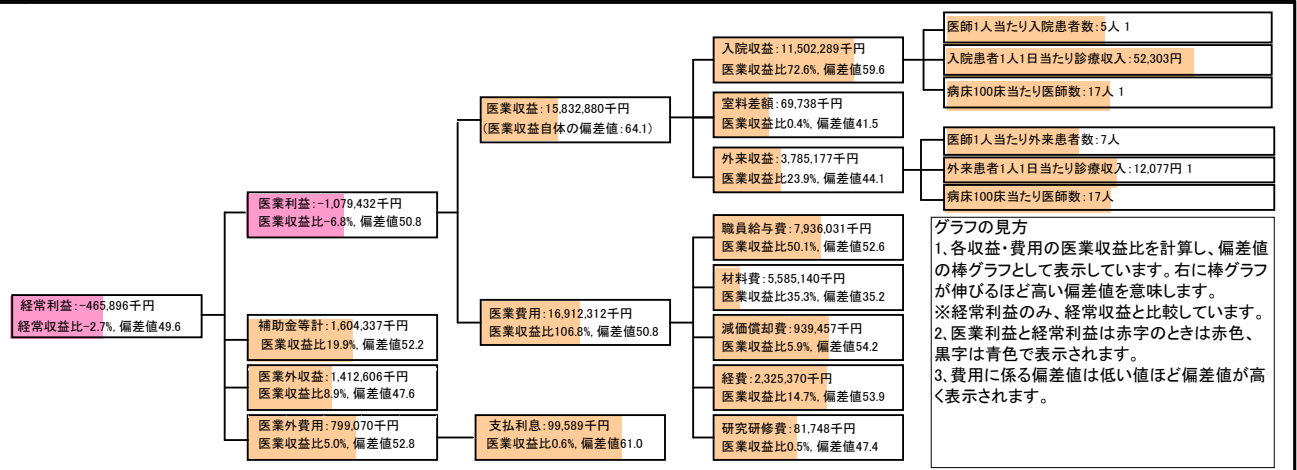
⑦経営指標分析(平均値・参照値・偏差値)

収益性分析	貴院	貴院の属する病院群の平均	偏差値
医業利益率	-6.8%	-7.6%	50.8
負担金除外医業利益率	-8.8%	-10.4%	51.5
経常利益率	-2.7%	-2.5%	49.6
償却前医業利益率	-0.9%	0.0%	48.9
不良債務比率*	0.0%	13.6%	59.2
累積欠損金比率*	25.2%	63.4%	57.7
医業収益対補助金等比率*	10.1%	12.3%	52.3
経常収支比率	97.4%	97.8%	49.2
生産性分析			
医師1人当たり医業収益	136,490千円	148,393千円	45.8
医師1人当たり総人件費*	68,414千円	79,244千円	57.1
職員1人当たり医業収益	19,076千円	212,725千円	48.6
職員1人当たり総人件費*	9,561千円	35,642千円	59.3
労働生産性	8,359千円	23,695千円	48.3
労働分配率	114.4%	114.9%	49.9
機能性分析			
入院患者1人1日当たり診療収入	52,303円	44,715円	61.0
外来患者1人1日当たり診療収入	12,077円	11,723円	51.3
医師1人当たり入院患者数	5.0人	5.0人	49.8
医師1人当たり外来患者数	7.1人	8.0人	46.5
推計退院患者数	13,586.1人	9,885.4人	59.7
平均在院日数*	16.2日	15.2日	46.1
病床100床当たり全職員	137.6人	127.3人	53.5
病床100床当たり医師数	16.7人	16.5人	50.3
病床100床当たり看護人員数	92.1人	79.9人	58.8
看護人員/医師人数比	4.7人	5.4人	43.8
外来/入院比	1.4人	1.6人	45.3
病床利用率(一般病床)	87.0%	80.1%	55.8
病床利用率(療養病床)	0.0%	62.7%	N/A
病床利用率(精神病床)	0.0%	71.9%	N/A
安全性の分析			
1床当たり総資産額	39,728千円	61,187千円	47.5
1床当たり剰余金・欠損金額	-9,068千円	-16,708千円	54.6
1床当たり償却資産額(取得価額)	108,683千円	149,392千円	47.9
1床当たり償却資産額(帳簿価額)	54,342千円	74,696千円	47.9
流動比率	288.2%	329.3%	48.2
流動資産回転率	2.4回	3.6回	42.2
医業収益対総資本	1.8倍	3.4倍	47.2

③経営指標のレーダーチャート(偏差値)



④利益構造ツリー(実数・対収益比・偏差値)



⑤時系列分析(成長性分析)

