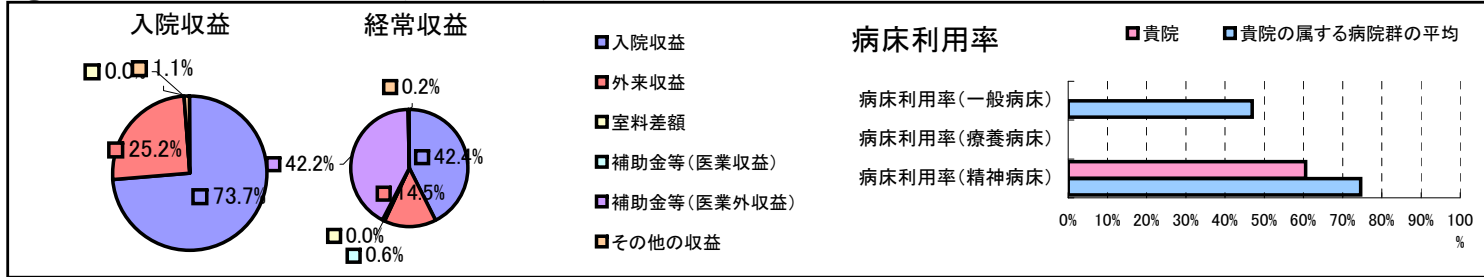


①病院環境データ

病院名 (北海道北海道)緑ヶ丘病院
 病床数 【一般病床】0床【療養病床】0床【結核病床】0床【精神病床】270床【感染症病床】0床
 患者数 【1日平均入院患者数】164人【1日平均外来患者数】201人【推計退院患者数】
 医療従事者数 【医師数】6人【看護人員数】88人【医療技術員数】9人【事務職員数】18人
 市区町村データ【市区町村名】音更町
 【人口総数】42,452人【65歳以上人口】8,736人【高齢化率】20.6%
 【可住地当たり人口密度】128.人/km²【可住地面積】331.8km²
 【一般病院数】3施設【一般診療所数】18施設【医師数】38人

⑥収益構造円グラフと病床利用率棒グラフ



②病院群類型と経営指標ハイライト

【貴院の属する病院類型】精神病院グループ(精神病床9割以上)
 #N/A
 #N/A

⑦経営指標分析(平均値・参照値・偏差値)

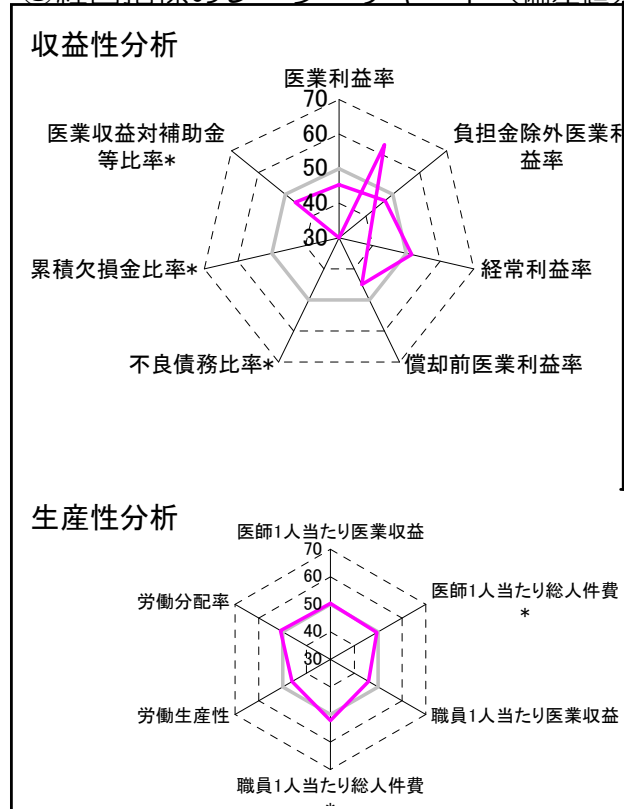
収益性分析	貴院	貴院の属する病院群の平均	偏差値
医業利益率	-67.4%	-51.2%	45.4
負担金除外医業利益率	-70.6%	-59.9%	47.1
経常利益率	-0.3%	-1.5%	51.5
償却前医業利益率	-59.6%	-42.3%	45.0
不良債務比率*	0.0%	9.8%	#DIV/0!
累積欠損金比率*	635.5%	119.3%	14.5
医業収益対補助金等比率*	73.7%	61.2%	46.3
経常収支比率	99.7%	99.1%	50.9

生産性分析	貴院	貴院の属する病院群の平均	偏差値
医師1人当たり医業収益	190,808千円	186,144千円	50.3
医師1人当たり総人件費*	230,140千円	212,518千円	49.4
職員1人当たり医業収益	8,006千円	13,243千円	46.0
職員1人当たり総人件費*	9,656千円	14,659千円	52.2
労働生産性	4,292千円	6,107千円	46.1
労働分配率	225.0%	213.5%	51.0

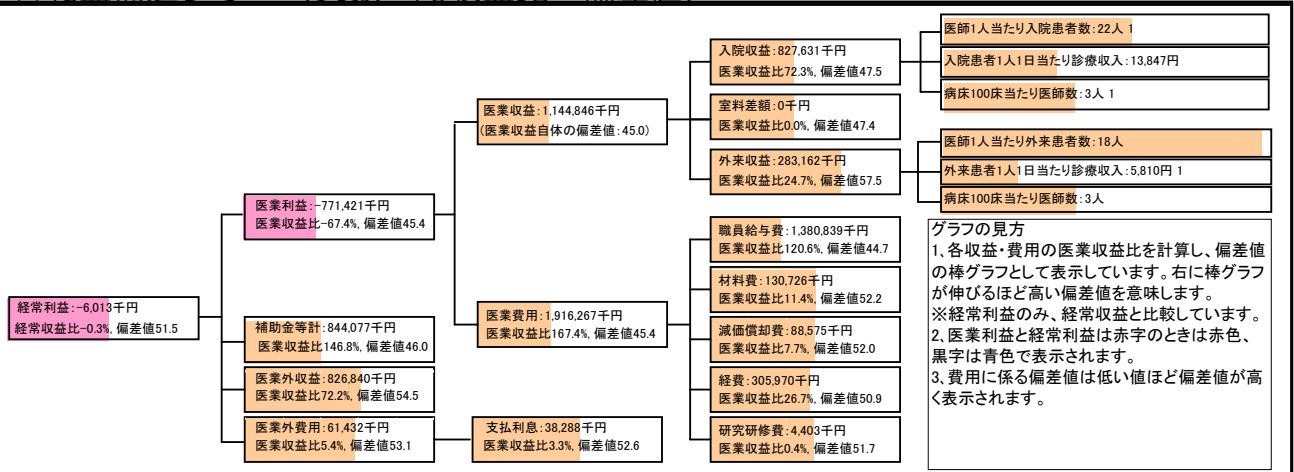
機能性分析	貴院	貴院の属する病院群の平均	偏差値
入院患者1人1日当たり診療収入	13,847円	16,067円	44.1
外来患者1人1日当たり診療収入	5,810円	8,795円	39.4
医師1人当たり入院患者数	22.0人	19.1人	53.5
医師1人当たり外来患者数	17.9人	8.8人	77.7
推計退院患者数	0.0人	4,203.6人	#DIV/0!
平均在院日数*	0.0日	60.0日	N/A
病床100床当たり全職員	57.5人	65.2人	47.6
病床100床当たり医師数	3.0人	4.7人	46.4
病床100床当たり看護人員数	35.7人	45.4人	43.4
看護人員/医師人数比	14.7人	11.3人	60.5
外来/入院比	0.8人	0.5人	59.2
病床利用率(一般病床)	0.0%	46.9%	N/A
病床利用率(療養病床)	0.0%	#DIV/0!	N/A
病床利用率(精神病床)	60.6%	74.6%	40.0

安全性の分析	貴院	貴院の属する病院群の平均	偏差値
1床当たり総資産額	121,750千円	216,319千円	46.1
1床当たり剰余金・欠損金額	-83,618千円	-11,847千円	17.6
1床当たり償却資産額(取得価額)	379,889千円	556,389千円	47.3
1床当たり償却資産額(帳簿価額)	189,944千円	278,194千円	47.3
流動比率	105.7%	475.0%	44.7
流動資産回転率	3.1回	2.9回	51.2
医業収益対総資本	28.7倍	38.1倍	48.0

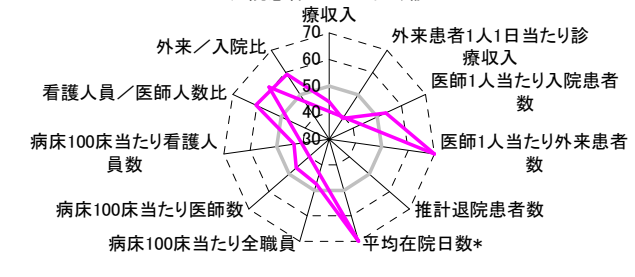
③経営指標のレーダーチャート(偏差値)



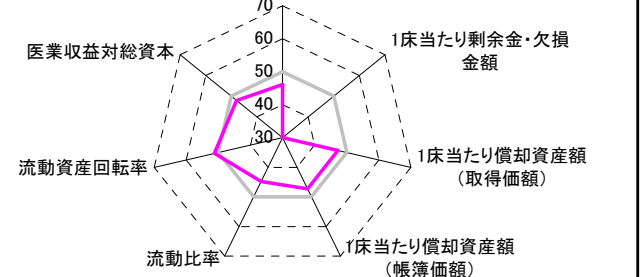
④利益構造ツリー(実数・対収益比・偏差値)



機能性分析



安全性の分析



⑤時系列分析(成長性分析)

