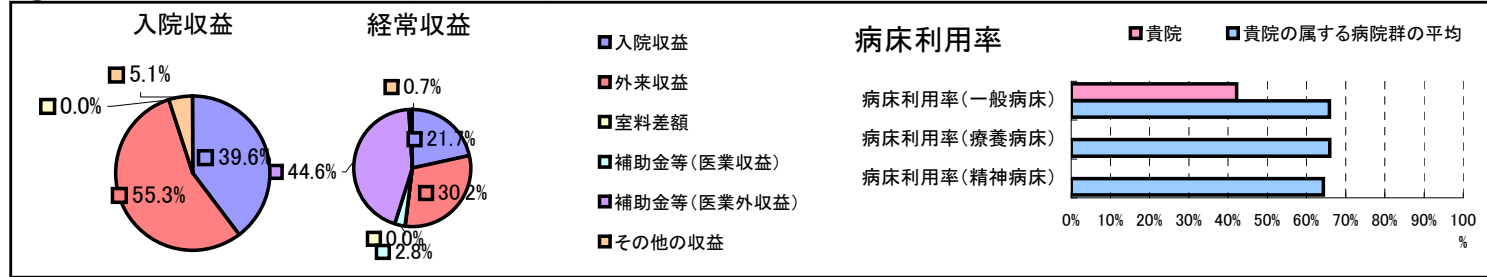


①病院環境データ

病院名 (北海道利尻島国民健康保険病院組合)利尻島国保中央病院  
 病床数 【一般病床】48床【療養病床】0床【結核病床】0床【精神病床】0床【感染症病床】0床  
 患者数 【1日平均入院患者数】20人【1日平均外来患者数】113人【推計退院患者数】518人  
 医療従事者数 【医師数】4人【看護人員数】19人【医療技術員数】6人【事務職員数】6人  
 市区町村データ【市区町村名】利尻町  
 【人口総数】2,951人【65歳以上人口】995人【高齢化率】33.7%  
 【可住地当たり人口密度】119.6人/km<sup>2</sup>【可住地面積】24.7km<sup>2</sup>  
 【一般病院数】1施設【一般診療所数】1施設【医師数】5人

⑥収益構造円グラフと病床利用率棒グラフ



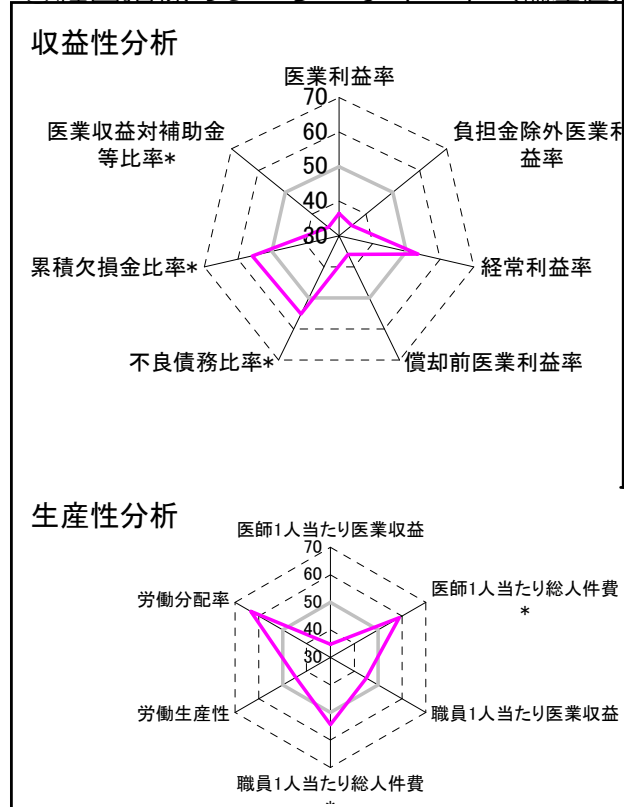
②病院群類型と経営指標ハイライト

【貴院の属する病院類型】へき地型病院グループ(可住地当たり人口密度187.2人/km<sup>2</sup>未満)  
 【高い偏差値を示す指標】労働分配率、外来／入院比、平均在院日数\*  
 【低い偏差値を示す指標】医業収益対補助金等比率\*、負担金除外医業利益率、医師1人当たり医業収益

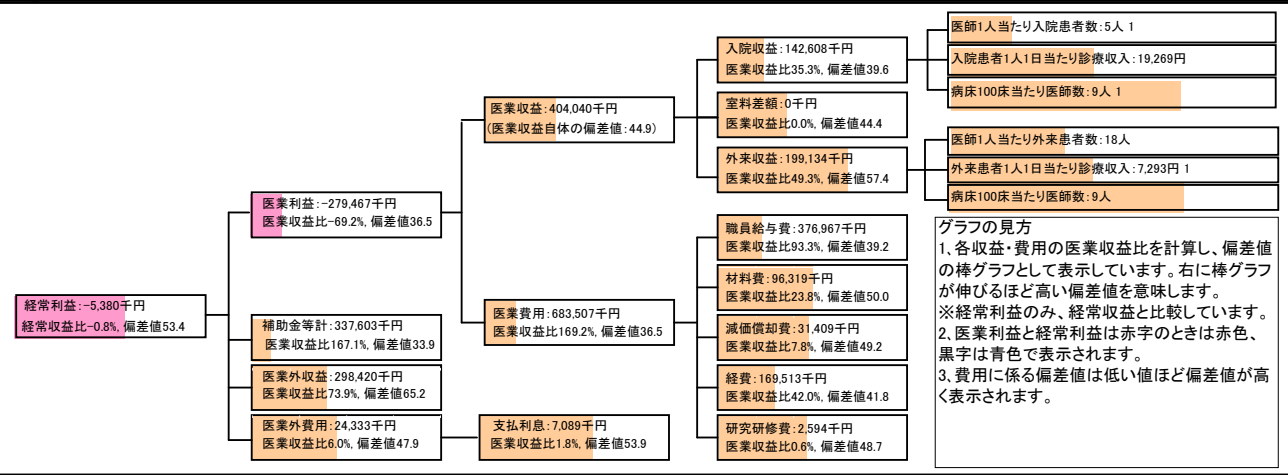
⑦経営指標分析(平均値・参照値・偏差値)

収益性分析	貴院	貴院の属する病院群の平均	偏差値
医業利益率	-69.2%	-34.7%	36.5
負担金除外医業利益率	-89.8%	-44.5%	34.7
経常利益率	-0.8%	-3.5%	53.4
償却前医業利益率	-61.4%	-27.3%	35.9
不良債務比率*	7.9%	26.0%	55.2
累積欠損金比率*	27.1%	104.7%	55.7
医業収益対補助金等比率*	83.6%	41.5%	34.0
経常収支比率	99.2%	97.2%	53.0
生産性分析			
医師1人当たり医業収益	101,010千円	197,528千円	34.8
医師1人当たり総人件費*	94,242千円	141,519千円	58.9
職員1人当たり医業収益	3,673千円	9,803千円	45.0
職員1人当たり総人件費*	3,427千円	6,418千円	54.4
労働生産性	910千円	3,978千円	44.5
労働分配率	376.6%	191.5%	63.5
機能性分析			
入院患者1人1日当たり診療収入	19,269円	20,717円	47.9
外来患者1人1日当たり診療収入	7,293円	7,955円	47.9
医師1人当たり入院患者数	4.9人	10.3人	37.5
医師1人当たり外来患者数	18.3人	22.4人	44.3
推計退院患者数	517.7人	1,091.4人	45.9
平均在院日数*	14.1日	25.5日	59.9
病床100床当たり全職員	112.9人	96.9人	56.3
病床100床当たり医師数	9.0人	6.6人	58.8
病床100床当たり看護人員数	55.0人	58.4人	47.5
看護人員／医師人数比	4.8人	8.6人	35.6
外来／入院比	3.7人	2.4人	61.9
病床利用率(一般病床)	42.2%	65.9%	37.6
病床利用率(療養病床)	0.0%	66.0%	N/A
病床利用率(精神病床)	0.0%	64.4%	N/A
安全性の分析			
1床当たり総資産額	28,472千円	92,210千円	48.6
1床当たり剰余金・欠損金額	-4,454千円	-16,653千円	54.8
1床当たり償却資産額(取得価額)	81,865千円	230,420千円	48.5
1床当たり償却資産額(帳簿価額)	40,933千円	115,210千円	48.5
流動比率	79.4%	913.1%	42.2
流動資産回転率	3.0回	2.9回	50.3
医業収益対総資本	3.4倍	10.6倍	48.6

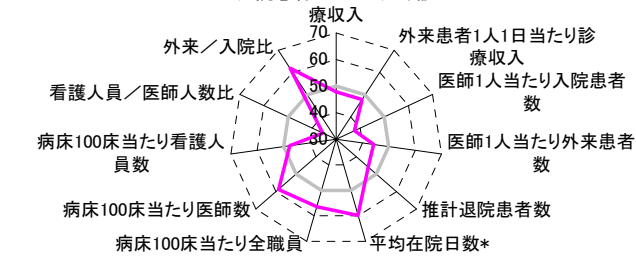
③経営指標のレーダーチャート(偏差値)



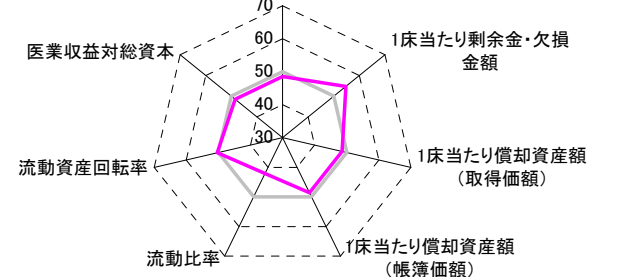
④利益構造ツリー(実数・対収益比・偏差値)



機能性分析



安全性の分析



⑤時系列分析(成長性分析)

