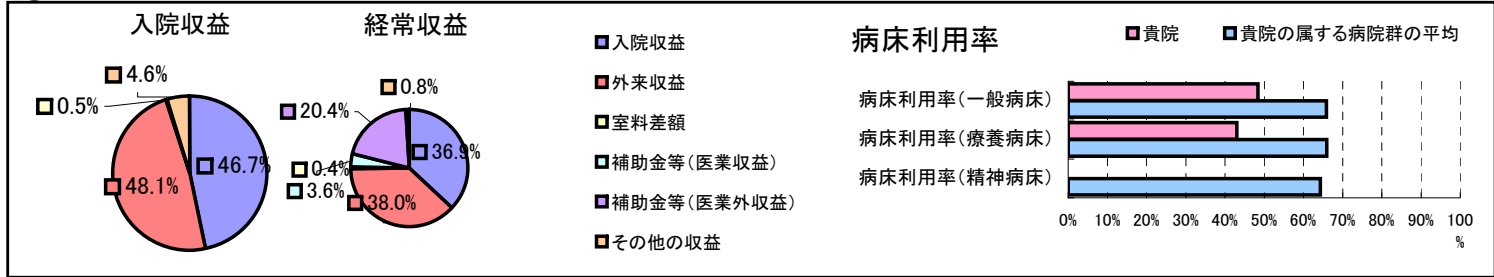


①病院環境データ

病院名 (北海道中標津町)中標津病院  
 病床数 【一般病床】180床【療養病床】19床【結核病床】0床【精神病床】0床【感染症病床】0床  
 患者数 【1日平均入院患者数】95人【1日平均外来患者数】737人【推計退院患者数】3,689人  
 医療従事者数 【医師数】18人【看護人員数】105人【医療技術員数】36人【事務職員数】17人  
 市区町村データ【市区町村名】中標津町  
 【人口総数】23,792人【65歳以上人口】4,005人【高齢化率】16.8%  
 【可住地当たり人口密度】67.5人/km<sup>2</sup>【可住地面積】352.4km<sup>2</sup>  
 【一般病院数】2施設【一般診療所数】8施設【医師数】29人

⑥収益構造円グラフと病床利用率棒グラフ



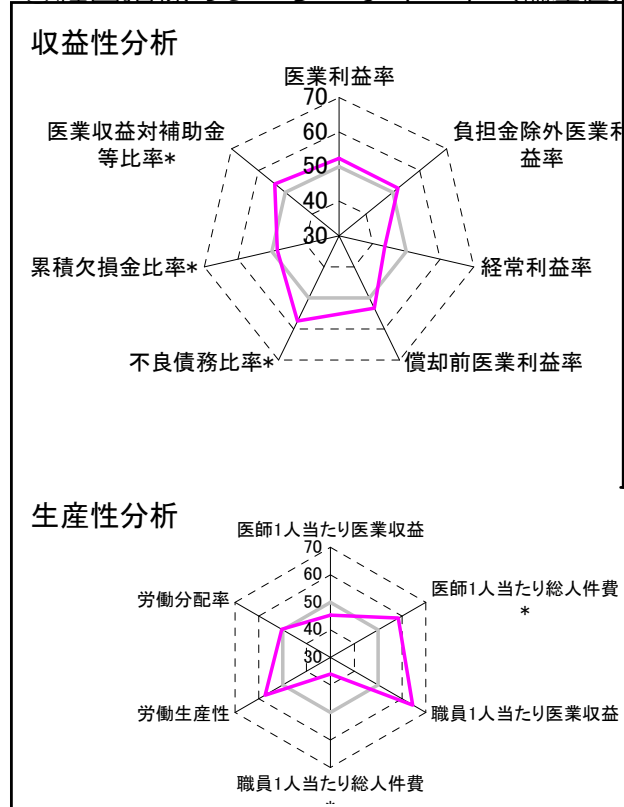
②病院群類型と経営指標ハイライト

【貴院の属する病院類型】へき地型病院グループ(可住地当たり人口密度187.2人/km<sup>2</sup>未満)  
 【高い偏差値を示す指標】外来／入院比、入院患者1人1日当たり診療収入、推計退院患者数  
 【低い偏差値を示す指標】医師1人当たり入院患者数、職員1人当たり総人件費\*、看護人員／医師人数比

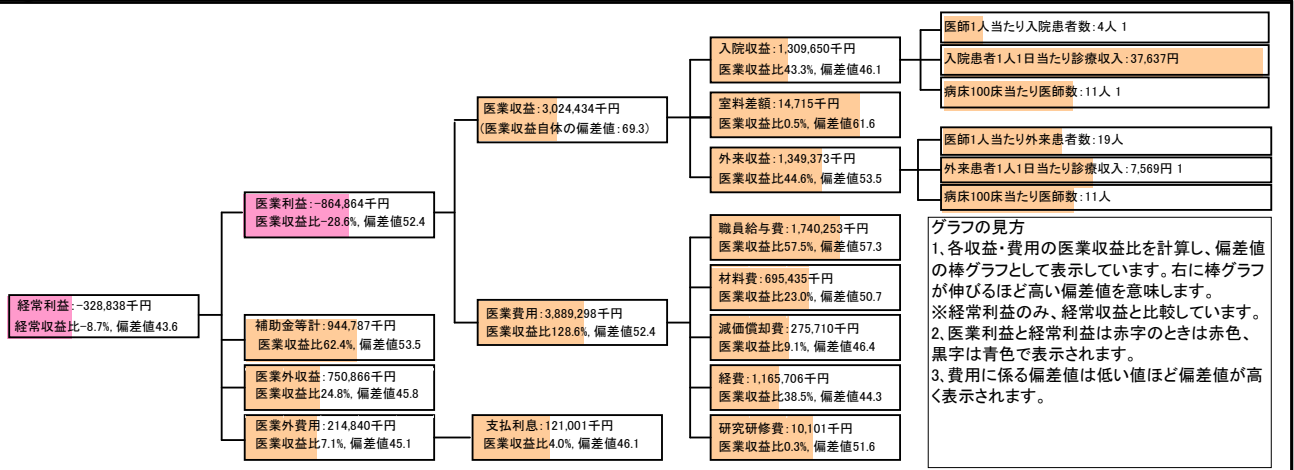
⑦経営指標分析(平均値・参照値・偏差値)

収益性分析	貴院	貴院の属する病院群の平均	偏差値
医業利益率	-28.6%	-34.7%	52.4
負担金除外医業利益率	-38.8%	-44.5%	51.9
経常利益率	-8.7%	-3.5%	43.6
償却前医業利益率	-19.5%	-27.3%	53.2
不良債務比率*	0.0%	26.0%	57.4
累積欠損金比率*	127.1%	104.7%	48.3
医業収益対補助金等比率*	31.2%	41.5%	53.9
経常収支比率	92.0%	97.2%	42.3
生産性分析			
医師1人当たり医業収益	168,024千円	197,528千円	45.3
医師1人当たり総人件費*	96,681千円	141,519千円	58.4
職員1人当たり医業収益	27,495千円	9,803千円	64.5
職員1人当たり総人件費*	15,820千円	6,418千円	36.1
労働生産性	8,050千円	3,978千円	57.3
労働分配率	196.5%	191.5%	50.4
機能性分析			
入院患者1人1日当たり診療収入	37,637円	20,717円	74.8
外来患者1人1日当たり診療収入	7,569円	7,955円	48.8
医師1人当たり入院患者数	3.7人	10.3人	34.8
医師1人当たり外来患者数	18.7人	22.4人	44.8
推計退院患者数	3,688.8人	1,091.4人	68.7
平均在院日数*	9.4日	25.5日	63.9
病床100床当たり全職員	114.8人	96.9人	57.1
病床100床当たり医師数	11.0人	6.6人	66.2
病床100床当たり看護人員数	73.5人	58.4人	60.9
看護人員／医師人数比	5.8人	8.6人	39.7
外来／入院比	5.1人	2.4人	75.6
病床利用率(一般病床)	48.4%	65.9%	40.9
病床利用率(療養病床)	43.0%	66.0%	40.0
病床利用率(精神病床)	0.0%	64.4%	N/A
安全性の分析			
1床当たり総資産額	27,959千円	92,210千円	48.6
1床当たり剰余金・欠損金額	-36,810千円	-16,653千円	42.1
1床当たり償却資産額(取得価額)	88,920千円	230,420千円	48.6
1床当たり償却資産額(帳簿価額)	44,460千円	115,210千円	48.6
流動比率	544.6%	913.1%	46.5
流動資産回転率	4.2回	2.9回	57.4
医業収益対総資本	1.8倍	10.6倍	48.3

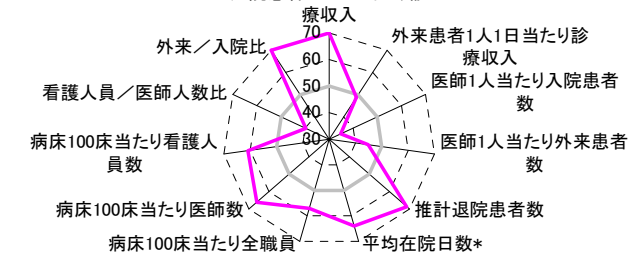
③経営指標のレーダーチャート(偏差値)



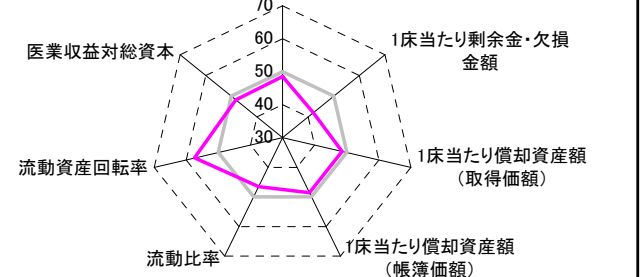
④利益構造ツリー(実数・対収益比・偏差値)



機能性分析



安全性の分析



⑤時系列分析(成長性分析)

