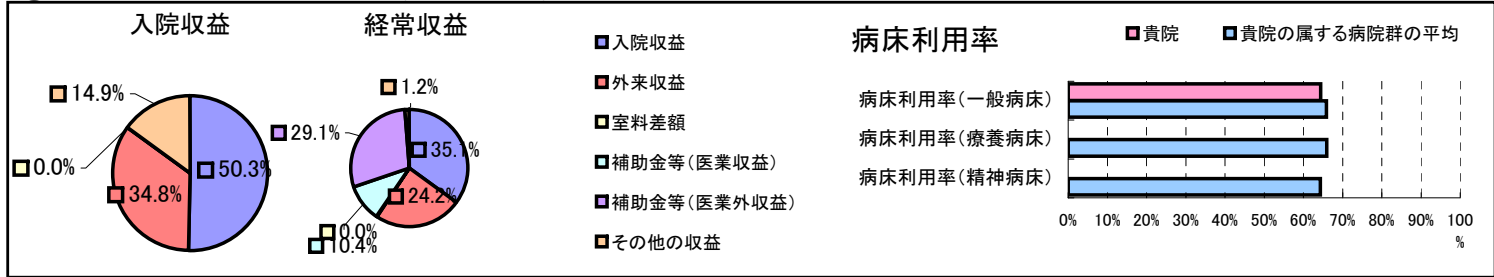


①病院環境データ

病院名	(北海道別海町)別海病院
病床数	【一般病床】99床【療養病床】0床【結核病床】0床【精神病床】0床【感染症病床】0床
患者数	【1日平均入院患者数】64人【1日平均外来患者数】273人【推計退院患者数】1,557人
医療従事者数	【医師数】6人【看護人員数】55人【医療技術員数】11人【事務職員数】9人
市区町村データ	【市区町村名】別海町
	【人口総数】16,460人【65歳以上人口】3,141人【高齢化率】19.1%
	【可住地当たり人口密度】23.人/km ² 【可住地面積】714.8km ²
	【一般病院数】1施設【一般診療所数】6施設【医師数】10人

⑥収益構造円グラフと病床利用率棒グラフ



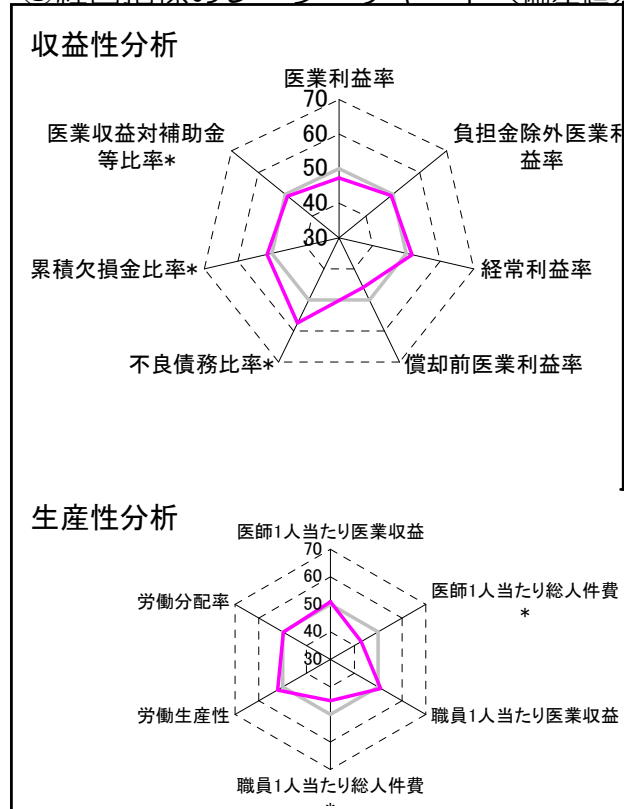
②病院群類型と経営指標ハイライト

【貴院の属する病院類型】へき地型病院グループ(可住地当たり人口密度187.2人/km²未満)
 【高い偏差値を示す指標】病床100床当たり医師数、病床100床当たり看護人員数、平均在院日数*
 【低い偏差値を示す指標】医師1人当たり入院患者数、医師1人当たり外来患者数、医師1人当たり総人件費*

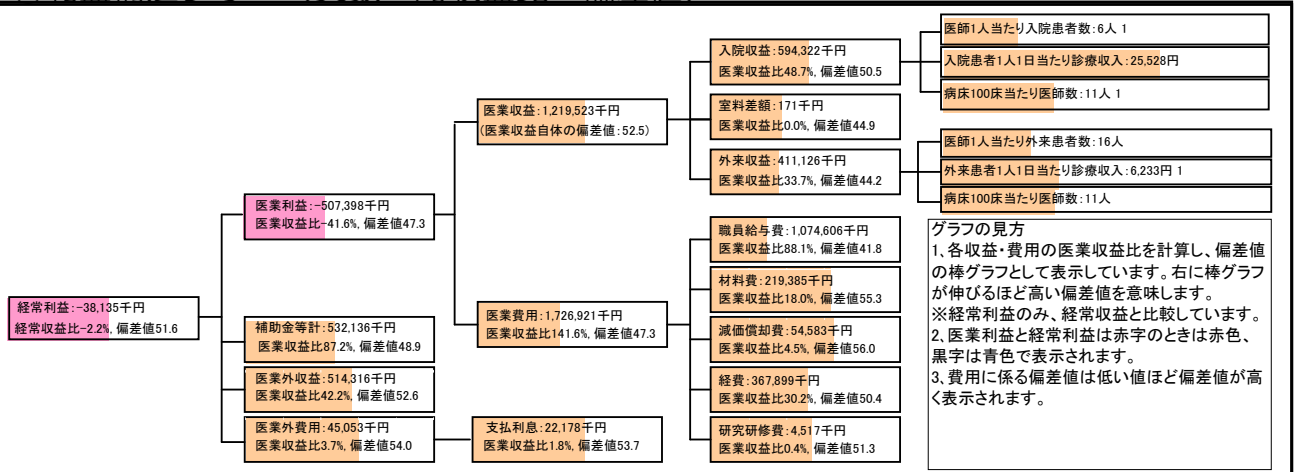
⑦経営指標分析(平均値・参照値・偏差値)

収益性分析	貴院	貴院の属する病院群の平均	偏差値
医業利益率	-41.6%	-34.7%	47.3
負担金除外医業利益率	-46.2%	-44.5%	49.4
経常利益率	-2.2%	-3.5%	51.6
償却前医業利益率	-37.1%	-27.3%	45.9
不良債務比率*	0.0%	26.0%	57.4
累積欠損金比率*	86.2%	104.7%	51.4
医業収益対補助金等比率*	43.6%	41.5%	49.2
経常収支比率	97.8%	97.2%	50.9
生産性分析			
医師1人当たり医業収益	203,254千円	197,528千円	50.9
医師1人当たり総人件費*	179,101千円	141,519千円	42.9
職員1人当たり医業収益	11,087千円	9,803千円	51.1
職員1人当たり総人件費*	9,769千円	6,418千円	45.0
労働生産性	5,198千円	3,978千円	52.2
労働分配率	188.0%	191.5%	49.7
機能性分析			
入院患者1人1日当たり診療収入	25,528円	20,717円	57.1
外来患者1人1日当たり診療収入	6,233円	7,955円	44.5
医師1人当たり入院患者数	5.6人	10.3人	39.2
医師1人当たり外来患者数	15.9人	22.4人	40.9
推計退院患者数	1,557.3人	1,091.4人	53.4
平均在院日数*	15.0日	25.5日	59.1
病床100床当たり全職員	118.5人	96.9人	58.5
病床100床当たり医師数	11.4人	6.6人	67.6
病床100床当たり看護人員数	81.8人	58.4人	66.9
看護人員/医師人数比	9.2人	8.6人	52.3
外来/入院比	2.8人	2.4人	53.7
病床利用率(一般病床)	64.4%	65.9%	49.2
病床利用率(療養病床)	0.0%	66.0%	N/A
病床利用率(精神病床)	0.0%	64.4%	N/A
安全性の分析			
1床当たり総資産額	19,620千円	92,210千円	48.4
1床当たり剰余金・欠損金額	-20,841千円	-16,653千円	48.4
1床当たり償却資産額(取得価額)	49,547千円	230,420千円	48.2
1床当たり償却資産額(帳簿価額)	24,773千円	115,210千円	48.2
流動比率	597.4%	913.1%	47.0
流動資産回転率	3.0回	2.9回	50.3
医業収益対総資本	1.6倍	10.6倍	48.2

③経営指標のレーダーチャート(偏差値)



④利益構造ツリー(実数・対収益比・偏差値)



⑤時系列分析(成長性分析)

