

①病院環境データ

病院名 (北海道標茶町)町立病院
 病床数 【一般病床】85床【療養病床】0床【結核病床】0床【精神病床】0床【感染症病床】0床
 患者数 【1日平均入院患者数】43人【1日平均外来患者数】161人【推計退院患者数】528人
 医療従事者数 【医師数】3人【看護人員数】34人【医療技術員数】9人【事務職員数】5人
 市区町村データ【市区町村名】標茶町
 【人口総数】8,936人【65歳以上人口】2,287人【高齢化率】25.6%
 【可住地当たり人口密度】24.4人/km²【可住地面積】365.6km²
 【一般病院数】1施設【一般診療所数】1施設【医師数】5人

⑥収益構造円グラフと病床利用率棒グラフ



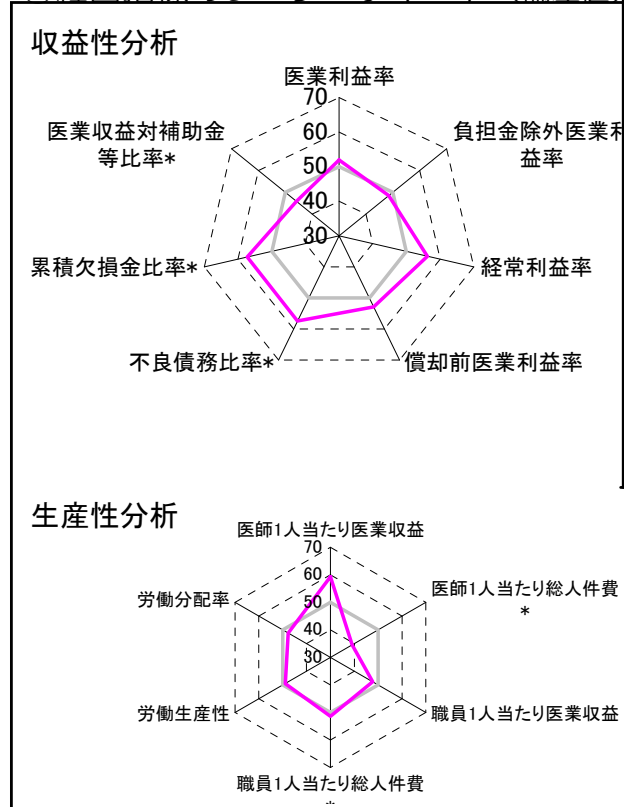
②病院群類型と経営指標ハイライト

【貴院の属する病院類型】へき地型病院グループ(可住地当たり人口密度187.2人/km²未満)
 【高い偏差値を示す指標】看護人員/医師人数比、医師1人当たり医療収益、入院患者1人1日当たり診療収入
 【低い偏差値を示す指標】医師1人当たり総人件費*、外来患者1人1日当たり診療収入、病床利用率(一般病床)

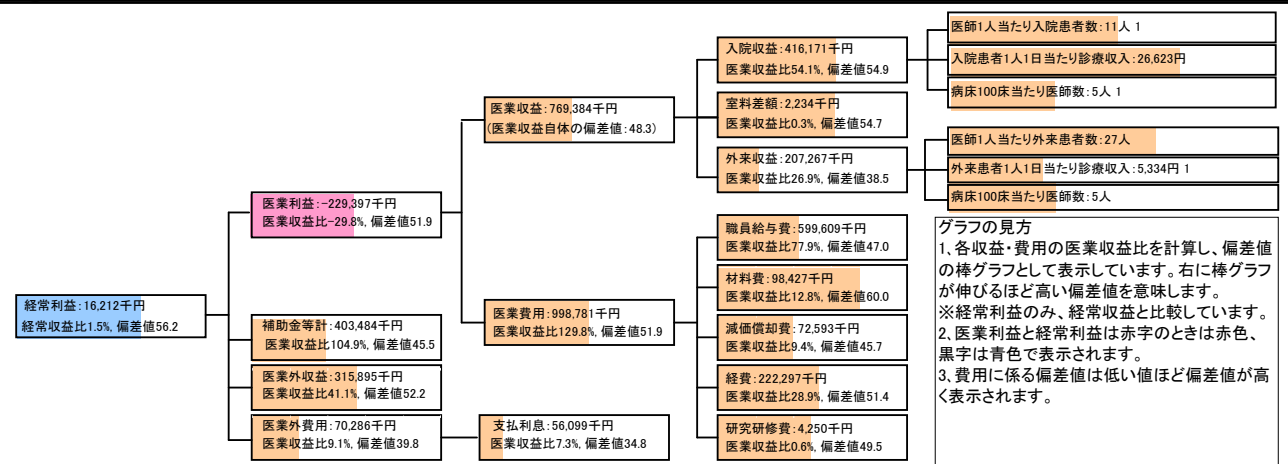
⑦経営指標分析(平均値・参照値・偏差値)

収益性分析	貴院	貴院の属する病院群の平均	偏差値
医療利益率	-29.8%	-34.7%	51.9
負担金除外医療利益率	-48.9%	-44.5%	48.5
経常利益率	1.5%	-3.5%	56.2
償却前医療利益率	-20.4%	-27.3%	52.9
不良債務比率*	0.0%	26.0%	57.4
累積欠損金比率*	5.6%	104.7%	57.3
医療収益対補助金等比率*	52.4%	41.5%	45.8
経常収支比率	101.5%	97.2%	56.4
生産性分析			
医師1人当たり医療収益	256,461千円	197,528千円	59.3
医師1人当たり総人件費*	199,870千円	141,519千円	39.0
職員1人当たり医療収益	6,994千円	9,803千円	47.7
職員1人当たり総人件費*	5,451千円	6,418千円	51.4
労働生産性	3,404千円	3,978千円	49.0
労働分配率	160.1%	191.5%	47.7
機能性分析			
入院患者1人1日当たり診療収入	26,623円	20,717円	58.7
外来患者1人1日当たり診療収入	5,334円	7,955円	41.6
医師1人当たり入院患者数	10.7人	10.3人	50.9
医師1人当たり外来患者数	26.6人	22.4人	55.8
推計退院患者数	528.5人	1,091.4人	46.0
平均在院日数*	29.7日	25.5日	46.4
病床100床当たり全職員	100.0人	96.9人	51.2
病床100床当たり医師数	4.7人	6.6人	43.0
病床100床当たり看護人員数	61.2人	58.4人	52.0
看護人員/医師人数比	11.3人	8.6人	60.5
外来/入院比	2.5人	2.4人	50.4
病床利用率(一般病床)	50.4%	65.9%	41.9
病床利用率(療養病床)	0.0%	66.0%	N/A
病床利用率(精神病床)	0.0%	64.4%	N/A
安全性の分析			
1床当たり総資産額	32,382千円	92,210千円	48.7
1床当たり剰余金・欠損金額	-1,198千円	-16,653千円	56.1
1床当たり償却資産額(取得価額)	74,661千円	230,420千円	48.4
1床当たり償却資産額(帳簿価額)	37,331千円	115,210千円	48.4
流動比率	368.5%	913.1%	44.9
流動資産回転率	4.2回	2.9回	57.8
医療収益対総資本	3.6倍	10.6倍	48.6

③経営指標のレーダーチャート(偏差値)



④利益構造ツリー(実数・対収益比・偏差値)



⑤時系列分析(成長性分析)

