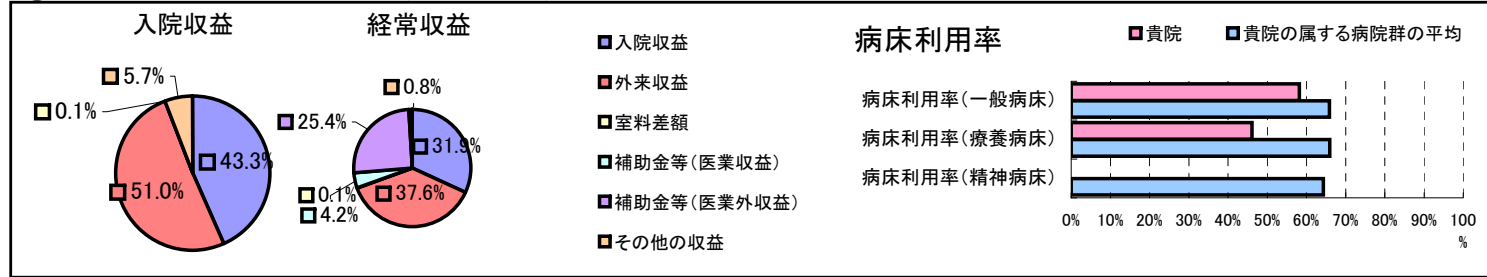


①病院環境データ

病院名 (北海道厚岸町)厚岸病院  
 病床数 【一般病床】56床【療養病床】42床【結核病床】0床【精神病床】0床【感染症病床】0床  
 患者数 【1日平均入院患者数】52人【1日平均外来患者数】242人【推計退院患者数】794人  
 医療従事者数 【医師数】4人【看護人員数】40人【医療技術員数】15人【事務職員数】9人  
 市区町村データ【市区町村名】厚岸町  
 【人口総数】11,525人【65歳以上人口】2,930人【高齢化率】25.4%  
 【可住地当たり人口密度】61.3人/km<sup>2</sup>【可住地面積】188.2km<sup>2</sup>  
 【一般病院数】1施設【一般診療所数】2施設【医師数】8人

⑥収益構造円グラフと病床利用率棒グラフ



②病院群類型と経営指標ハイライト

【貴院の属する病院類型】へき地型病院グループ(可住地当たり人口密度187.2人/km<sup>2</sup>未満)  
 【高い偏差値を示す指標】医師1人当たり外来患者数、流動資産回転率、医師1人当たり医業収益  
 【低い偏差値を示す指標】医師1人当たり総人件費\*、病床100床当たり看護人員数、病床利用率(療養病床)

⑦経営指標分析(平均値・参照値・偏差値)

収益性分析	貴院	貴院の属する病院群の平均	偏差値
医業利益率	-19.8%	-34.7%	55.8
負担金除外医業利益率	-43.2%	-44.5%	50.4
経常利益率	0.3%	-3.5%	54.7
償却前医業利益率	-14.3%	-27.3%	55.4
不良債務比率*	13.9%	26.0%	53.5
累積欠損金比率*	95.7%	104.7%	50.7
医業収益対補助金等比率*	45.2%	41.5%	48.6
経常収支比率	100.3%	97.2%	54.6

生産性分析	貴院	貴院の属する病院群の平均	偏差値
医師1人当たり医業収益	246,845千円	197,528千円	57.8
医師1人当たり総人件費*	192,698千円	141,519千円	40.4
職員1人当たり医業収益	8,976千円	9,803千円	49.3
職員1人当たり総人件費*	7,007千円	6,418千円	49.1
労働生産性	5,256千円	3,978千円	52.3
労働分配率	133.3%	191.5%	45.8

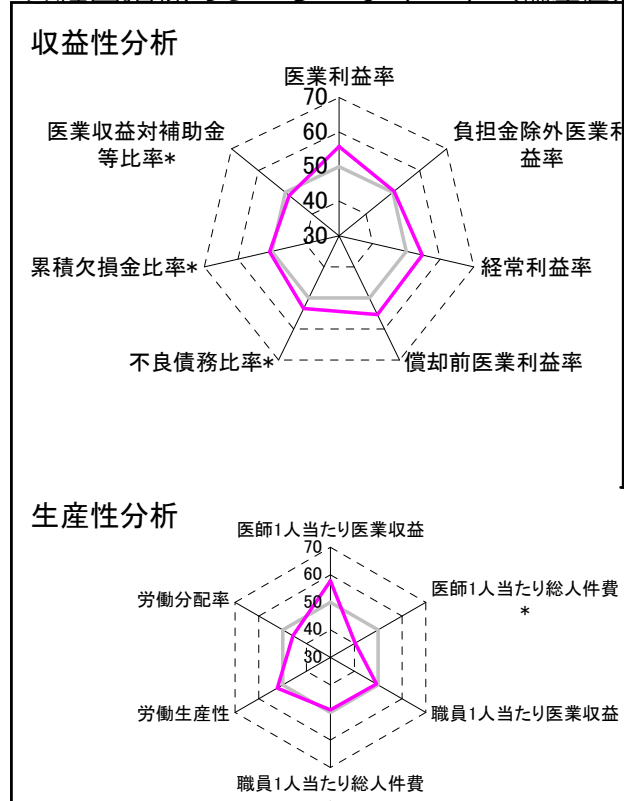
  

機能性分析	貴院	貴院の属する病院群の平均	偏差値
入院患者1人1日当たり診療収入	18,841円	20,717円	47.2
外来患者1人1日当たり診療収入	7,199円	7,955円	47.6
医師1人当たり入院患者数	10.4人	10.3人	50.2
医師1人当たり外来患者数	32.0人	22.4人	63.3
推計退院患者数	794.1人	1,091.4人	47.9
平均在院日数*	23.9日	25.5日	51.4
病床100床当たり全職員	106.9人	96.9人	54.0
病床100床当たり医師数	5.1人	6.6人	44.5
病床100床当たり看護人員数	45.2人	58.4人	40.5
看護人員/医師人数比	10.0人	8.6人	55.5
外来/入院比	3.1人	2.4人	56.1
病床利用率(一般病床)	58.2%	65.9%	46.0
病床利用率(療養病床)	46.1%	66.0%	41.3
病床利用率(精神病床)	0.0%	64.4%	N/A

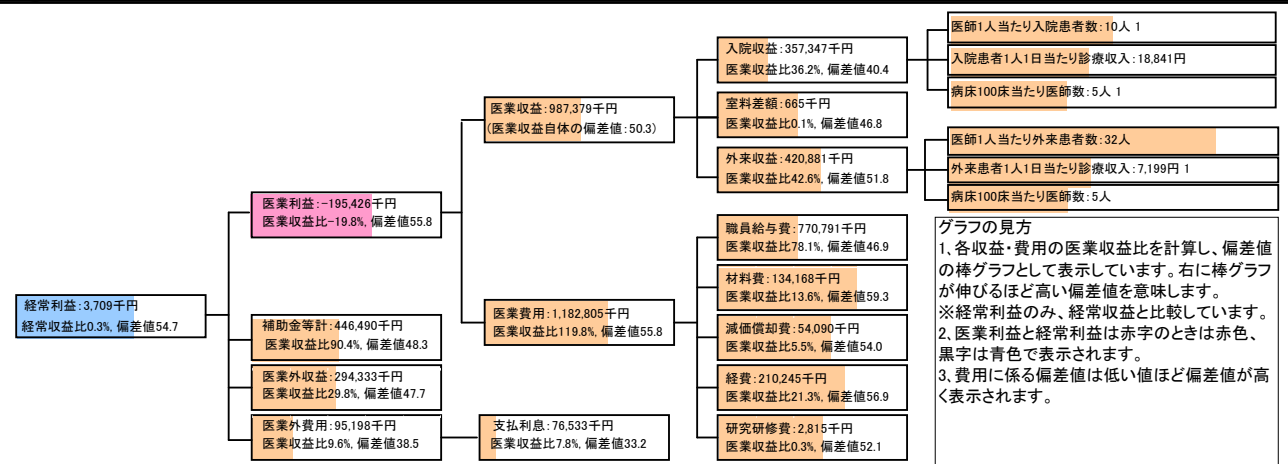
  

安全性の分析	貴院	貴院の属する病院群の平均	偏差値
1床当たり総資産額	27,602千円	92,210千円	48.6
1床当たり剰余金・欠損金額	-19,326千円	-16,653千円	48.9
1床当たり償却資産額(取得価額)	78,244千円	230,420千円	48.5
1床当たり償却資産額(帳簿価額)	39,122千円	115,210千円	48.5
流動比率	52.8%	913.1%	41.9
流動資産回転率	5.1回	2.9回	63.0
医業収益対総資本	2.7倍	10.6倍	48.4

③経営指標のレーダーチャート(偏差値)



④利益構造ツリー(実数・対収益比・偏差値)



⑤時系列分析(成長性分析)

