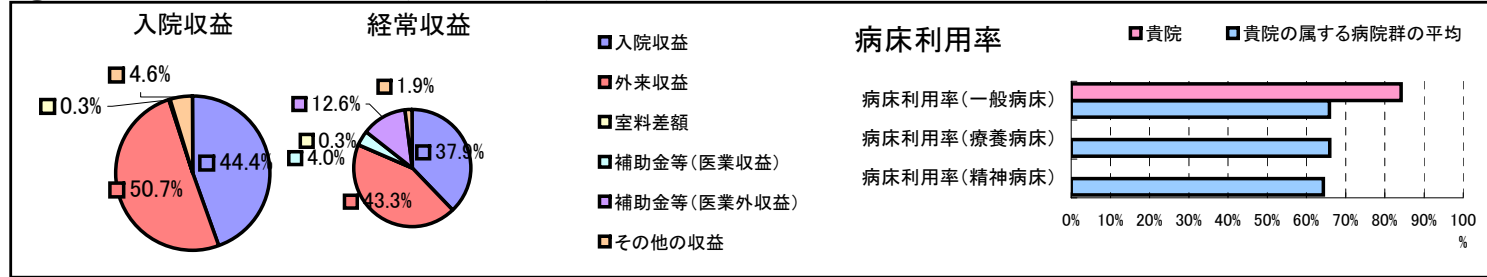


①病院環境データ

病院名 (北海道本別町)国保病院
 病床数 【一般病床】60床【療養病床】0床【結核病床】0床【精神病床】0床【感染症病床】0床
 患者数 【1日平均入院患者数】51人【1日平均外来患者数】275人【推計退院患者数】806人
 医療従事者数 【医師数】6人【看護人員数】39人【医療技術員数】16人【事務職員数】5人
 市区町村データ【市区町村名】本別町
 【人口総数】9,072人【65歳以上人口】2,652人【高齢化率】29.2%
 【可住地当たり人口密度】53.5人/km²【可住地面積】169.5km²
 【一般病院数】1施設【一般診療所数】4施設【医師数】8人

⑥収益構造円グラフと病床利用率棒グラフ



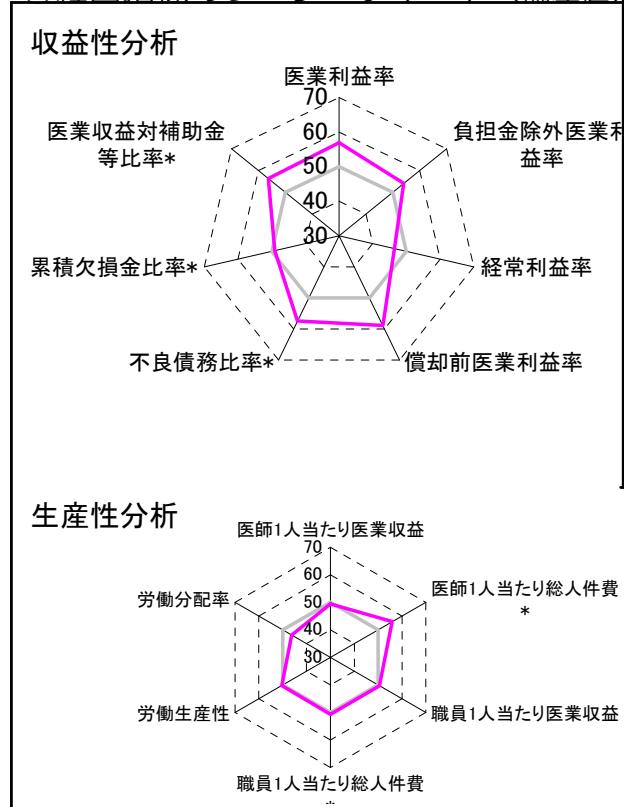
②病院群類型と経営指標ハイライト

【貴院の属する病院類型】へき地型病院グループ(可住地当たり人口密度187.2人/km²未満)
 【高い偏差値を示す指標】病床100床当たり全職員、病床100床当たり看護人員数、病床100床当たり医師数
 【低い偏差値を示す指標】1床当たり剰余金・欠損金額、看護人員/医師人数比、医師1人当たり入院患者数

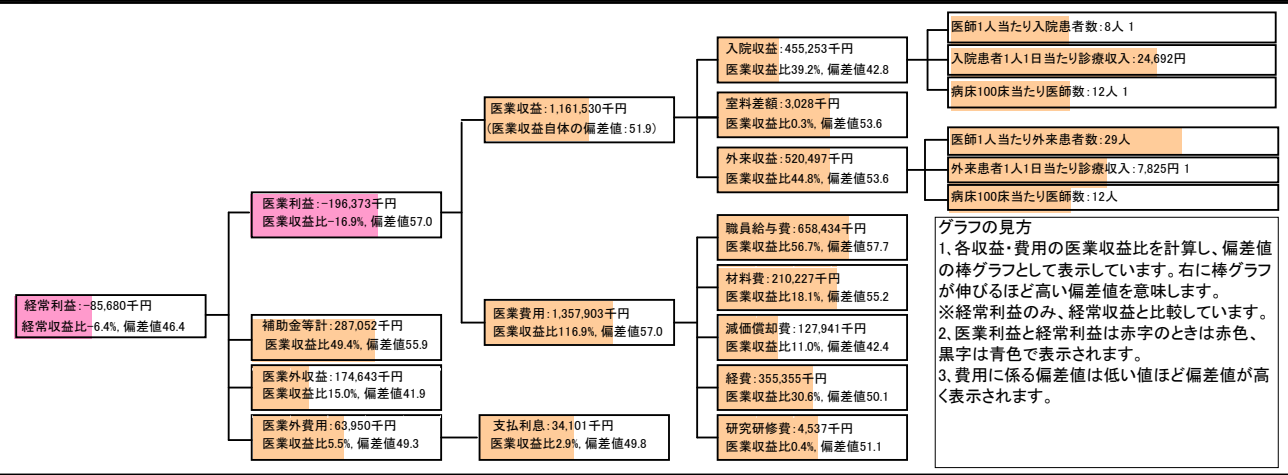
⑦経営指標分析(平均値・参照値・偏差値)

収益性分析	貴院	貴院の属する病院群の平均	偏差値
医業利益率	-16.9%	-34.7%	57.0
負担金除外医業利益率	-32.3%	-44.5%	54.1
経常利益率	-6.4%	-3.5%	46.4
償却前医業利益率	-5.9%	-27.3%	58.9
不良債務比率*	0.0%	26.0%	57.4
累積欠損金比率*	117.7%	104.7%	49.0
医業収益対補助金等比率*	24.7%	41.5%	56.4
経常収支比率	94.0%	97.2%	45.3
生産性分析			
医師1人当たり医業収益	193,588千円	197,528千円	49.4
医師1人当たり総人件費*	109,739千円	141,519千円	56.0
職員1人当たり医業収益	10,559千円	9,803千円	50.6
職員1人当たり総人件費*	5,986千円	6,418千円	50.6
労働生産性	4,242千円	3,978千円	50.5
労働分配率	141.1%	191.5%	46.3
機能性分析			
入院患者1人1日当たり診療収入	24,692円	20,717円	55.8
外来患者1人1日当たり診療収入	7,825円	7,955円	49.6
医師1人当たり入院患者数	8.0人	10.3人	44.7
医師1人当たり外来患者数	28.9人	22.4人	59.0
推計退院患者数	805.8人	1,091.4人	47.9
平均在院日数*	23.1日	25.5日	52.1
病床100床当たり全職員	181.7人	96.9人	83.5
病床100床当たり医師数	11.7人	6.6人	68.7
病床100床当たり看護人員数	89.0人	58.4人	72.1
看護人員/医師人数比	6.5人	8.6人	42.2
外来/入院比	3.6人	2.4人	61.1
病床利用率(一般病床)	84.2%	65.9%	59.5
病床利用率(療養病床)	0.0%	66.0%	N/A
病床利用率(精神病床)	0.0%	64.4%	N/A
安全性の分析			
1床当たり総資産額	36,839千円	92,210千円	48.8
1床当たり剰余金・欠損金額	-44,135千円	-16,653千円	39.2
1床当たり償却資産額(取得価額)	115,702千円	230,420千円	48.8
1床当たり償却資産額(帳簿価額)	57,851千円	115,210千円	48.8
流動比率	362.4%	913.1%	44.8
流動資産回転率	4.8回	2.9回	61.3
医業収益対総資本	1.9倍	10.6倍	48.3

③経営指標のレーダーチャート(偏差値)



④利益構造ツリー(実数・対収益比・偏差値)



⑤時系列分析(成長性分析)

