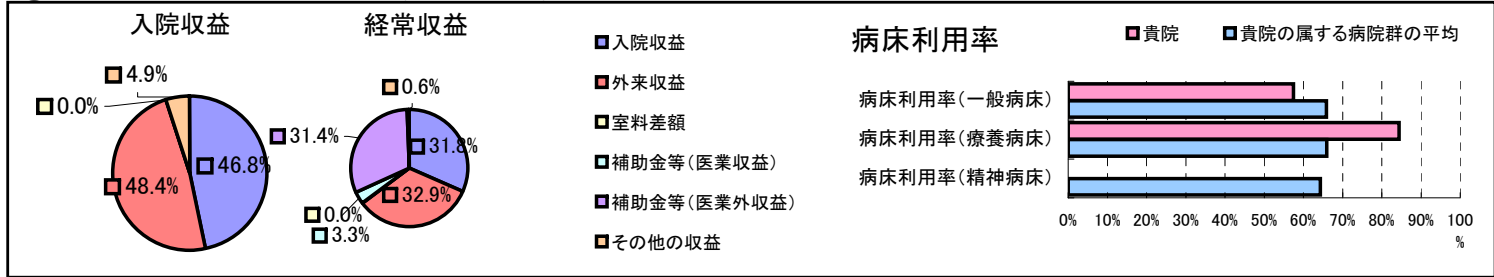


①病院環境データ

病院名 (北海道池田町)町立病院  
 病床数 【一般病床】32床【療養病床】48床【結核病床】0床【精神病床】0床【感染症病床】0床  
 患者数 【1日平均入院患者数】59人【1日平均外来患者数】136人【推計退院患者数】983人  
 医療従事者数 【医師数】4人【看護人員数】28人【医療技術員数】7人【事務職員数】3人  
 市区町村データ【市区町村名】池田町  
 【人口総数】8,193人【65歳以上人口】2,534人【高齢化率】30.9%  
 【可住地当たり人口密度】58.3人/km<sup>2</sup>【可住地面積】140.6km<sup>2</sup>  
 【一般病院数】1施設【一般診療所数】6施設【医師数】7人

⑥収益構造円グラフと病床利用率棒グラフ



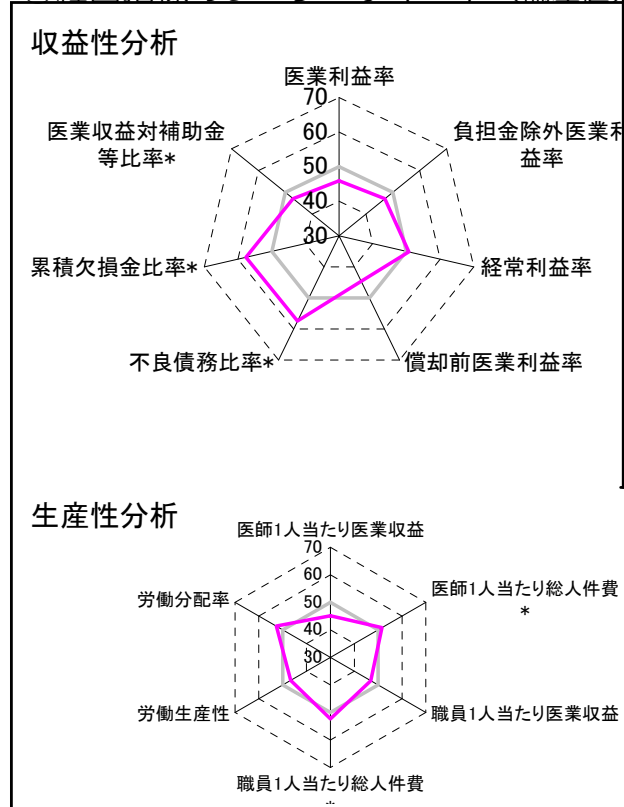
②病院群類型と経営指標ハイライト

【貴院の属する病院類型】へき地型病院グループ(可住地当たり人口密度187.2人/km<sup>2</sup>未満)  
 【高い偏差値を示す指標】病床利用率(療養病床)、累積欠損金比率\*、不良債務比率\*  
 【低い偏差値を示す指標】入院患者1人1日当たり診療収入、外来／入院比、医師1人当たり外来患者数

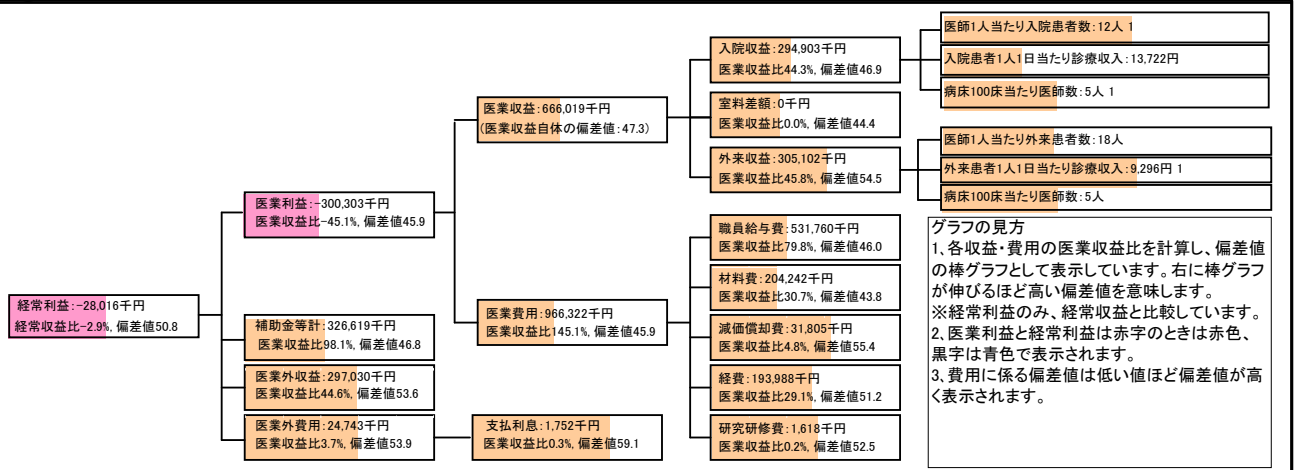
⑦経営指標分析(平均値・参照値・偏差値)

収益性分析	貴院	貴院の属する病院群の平均	偏差値
医業利益率	-45.1%	-34.7%	45.9
負担金除外医業利益率	-53.2%	-44.5%	47.1
経常利益率	-2.9%	-3.5%	50.8
償却前医業利益率	-40.3%	-27.3%	44.6
不良債務比率*	0.0%	26.0%	57.4
累積欠損金比率*	0.0%	104.7%	57.7
医業収益対補助金等比率*	49.0%	41.5%	47.1
経常収支比率	97.2%	97.2%	50.0
生産性分析			
医師1人当たり医業収益	166,505千円	197,528千円	45.1
医師1人当たり総人件費*	132,940千円	141,519千円	51.6
職員1人当たり医業収益	6,055千円	9,803千円	46.9
職員1人当たり総人件費*	4,834千円	6,418千円	52.3
労働生産性	2,119千円	3,978千円	46.7
労働分配率	228.1%	191.5%	52.7
機能性分析			
入院患者1人1日当たり診療収入	13,722円	20,717円	39.7
外来患者1人1日当たり診療収入	9,296円	7,955円	54.3
医師1人当たり入院患者数	11.8人	10.3人	53.5
医師1人当たり外来患者数	18.0人	22.4人	43.9
推計退院患者数	983.3人	1,091.4人	49.2
平均在院日数*	21.9日	25.5日	53.1
病床100床当たり全職員	105.3人	96.9人	53.3
病床100床当たり医師数	5.0人	6.6人	44.1
病床100床当たり看護人員数	62.1人	58.4人	52.7
看護人員／医師人数比	7.0人	8.6人	44.1
外来／入院比	1.5人	2.4人	41.2
病床利用率(一般病床)	57.5%	65.9%	45.6
病床利用率(療養病床)	84.4%	66.0%	58.1
病床利用率(精神病床)	0.0%	64.4%	N/A
安全性の分析			
1床当たり総資産額	8,762千円	92,210千円	48.1
1床当たり剰余金・欠損金額	667千円	-16,653千円	56.8
1床当たり償却資産額(取得価額)	17,677千円	230,420千円	47.9
1床当たり償却資産額(帳簿価額)	8,838千円	115,210千円	47.9
流動比率	835.8%	913.1%	49.3
流動資産回転率	2.0回	2.9回	44.1
医業収益対総資本	1.1倍	10.6倍	48.1

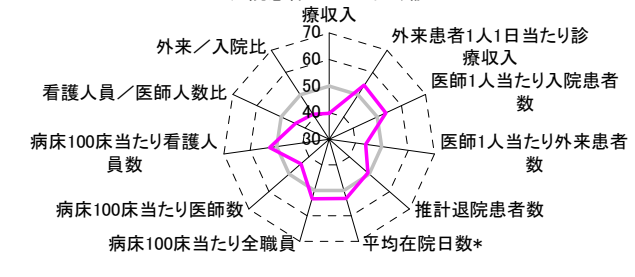
③経営指標のレーダーチャート(偏差値)



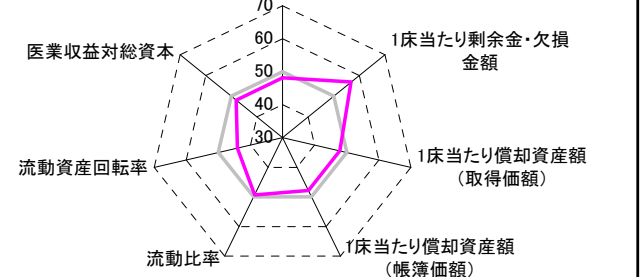
④利益構造ツリー(実数・対収益比・偏差値)



機能性分析



安全性の分析



⑤時系列分析(成長性分析)

