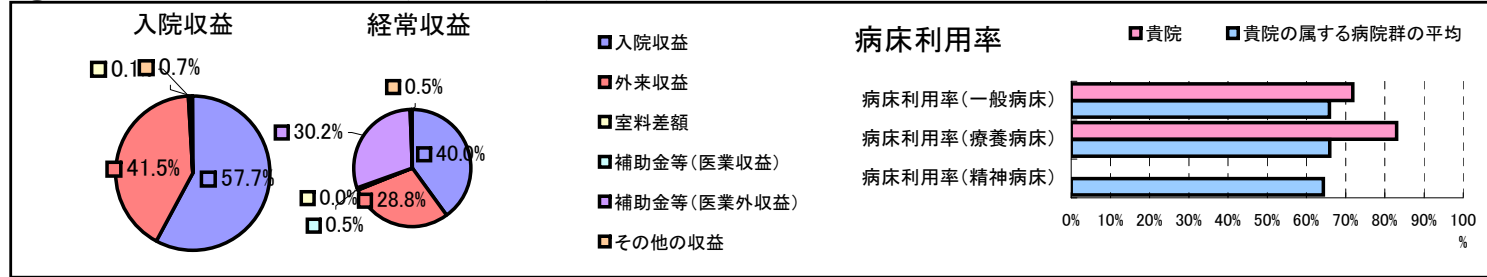


①病院環境データ

病院名 (北海道広尾町)広尾町国民健康保険病院
 病床数 【一般病床】40床【療養病床】20床【結核病床】0床【精神病床】0床【感染症病床】0床
 患者数 【1日平均入院患者数】45人【1日平均外来患者数】180人【推計退院患者数】805人
 医療従事者数 【医師数】4人【看護人員数】25人【医療技術員数】8人【事務職員数】4人
 市区町村データ【市区町村名】広尾町
 【人口総数】8,325人【65歳以上人口】2,137人【高齢化率】25.7%
 【可住地当たり人口密度】68.1人/km²【可住地面積】122.3km²
 【一般病院数】1施設【一般診療所数】4施設【医師数】6人

⑥収益構造円グラフと病床利用率棒グラフ



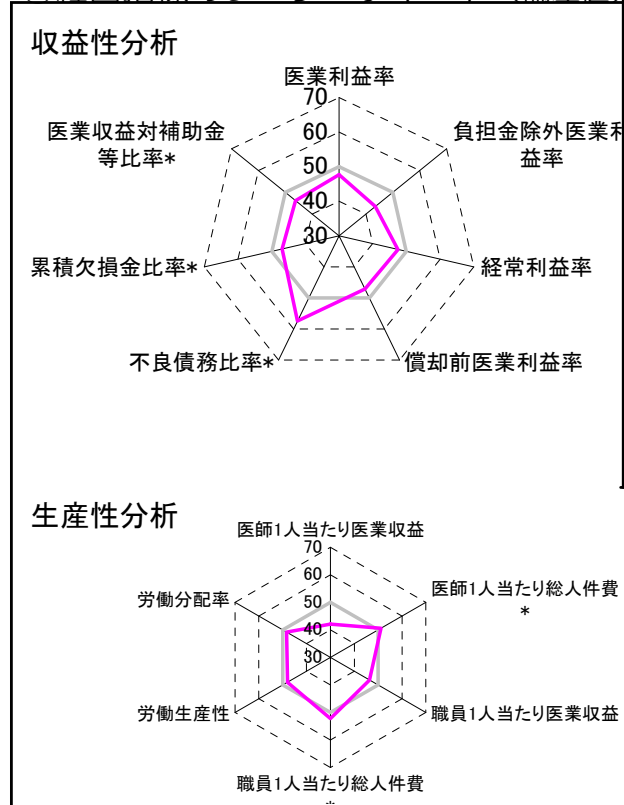
②病院群類型と経営指標ハイライト

【貴院の属する病院類型】へき地型病院グループ(可住地当たり人口密度187.2人/km²未満)
 【高い偏差値を示す指標】流動資産回転率、医師1人当たり外来患者数、病床利用率(療養病床)
 【低い偏差値を示す指標】外来患者1人1日当たり診療収入、看護人員/医師人数比、医師1人当たり医業収益

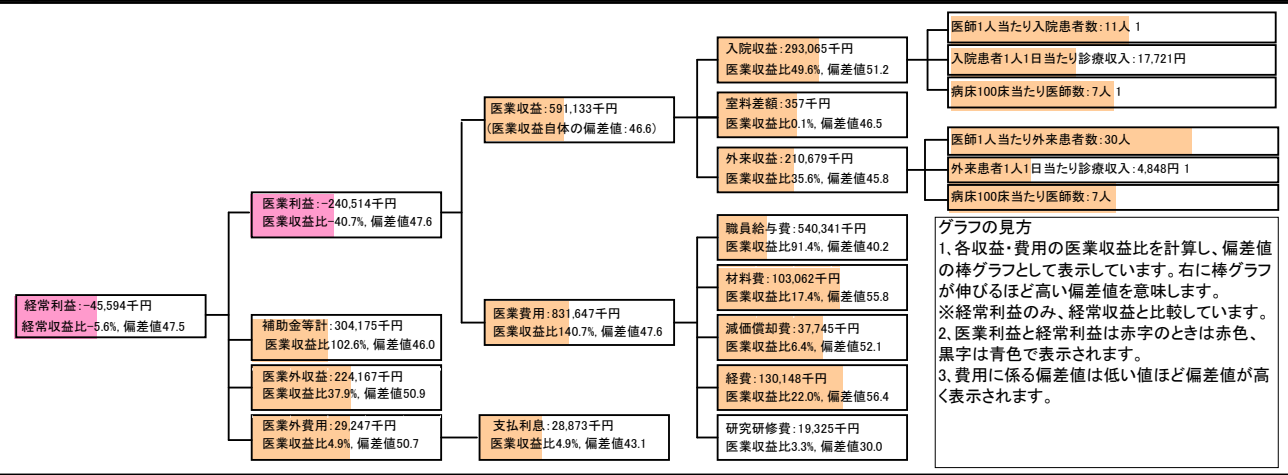
⑦経営指標分析(平均値・参照値・偏差値)

収益性分析	貴院	貴院の属する病院群の平均	偏差値
医業利益率	-40.7%	-34.7%	47.6
負担金除外医業利益率	-63.8%	-44.5%	43.5
経常利益率	-5.6%	-3.5%	47.5
償却前医業利益率	-34.3%	-27.3%	47.1
不良債務比率*	0.0%	26.0%	57.4
累積欠損金比率*	145.9%	104.7%	47.0
医業収益対補助金等比率*	51.5%	41.5%	46.2
経常収支比率	94.7%	97.2%	46.3
生産性分析			
医師1人当たり医業収益	147,783千円	197,528千円	42.2
医師1人当たり総人件費*	135,085千円	141,519千円	51.2
職員1人当たり医業収益	5,374千円	9,803千円	46.4
職員1人当たり総人件費*	4,912千円	6,418千円	52.2
労働生産性	2,901千円	3,978千円	48.1
労働分配率	169.3%	191.5%	48.4
機能性分析			
入院患者1人1日当たり診療収入	17,721円	20,717円	45.6
外来患者1人1日当たり診療収入	4,848円	7,955円	40.1
医師1人当たり入院患者数	11.3人	10.3人	52.3
医師1人当たり外来患者数	29.8人	22.4人	60.2
推計退院患者数	805.1人	1,091.4人	47.9
平均在院日数*	20.4日	25.5日	54.4
病床100床当たり全職員	115.0人	96.9人	57.2
病床100床当たり医師数	6.7人	6.6人	50.4
病床100床当たり看護人員数	68.3人	58.4人	57.2
看護人員/医師人数比	6.3人	8.6人	41.3
外来/入院比	2.6人	2.4人	51.7
病床利用率(一般病床)	71.8%	65.9%	53.1
病床利用率(療養病床)	83.0%	66.0%	57.4
病床利用率(精神病床)	0.0%	64.4%	N/A
安全性の分析			
1床当たり総資産額	18,835千円	92,210千円	48.4
1床当たり剰余金・欠損金額	-27,993千円	-16,653千円	45.5
1床当たり償却資産額(取得価額)	57,939千円	230,420千円	48.3
1床当たり償却資産額(帳簿価額)	28,970千円	115,210千円	48.3
流動比率	114.8%	913.1%	42.5
流動資産回転率	5.2回	2.9回	63.6
医業収益対総資本	1.9倍	10.6倍	48.3

③経営指標のレーダーチャート(偏差値)



④利益構造ツリー(実数・対収益比・偏差値)



⑤時系列分析(成長性分析)

