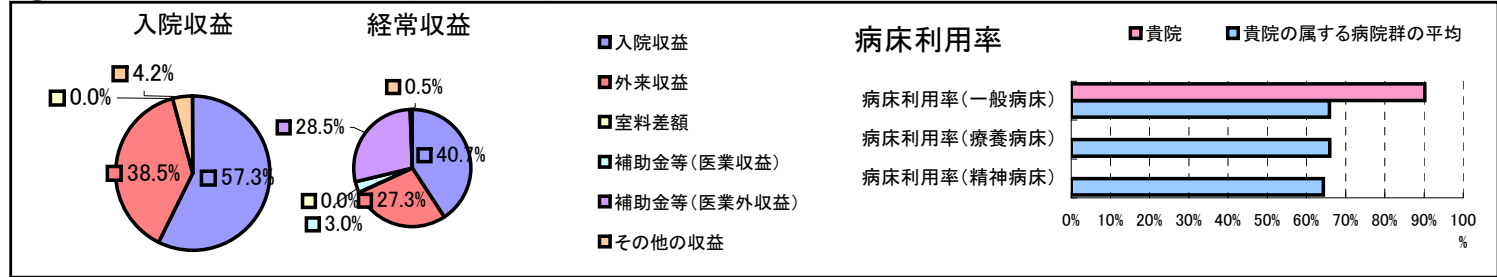


①病院環境データ

病院名 (北海道大樹町)国保病院  
 病床数 【一般病床】52床【療養病床】0床【結核病床】0床【精神病床】0床【感染症病床】0床  
 患者数 【1日平均入院患者数】47人【1日平均外来患者数】138人【推計退院患者数】384人  
 医療従事者数 【医師数】3人【看護人員数】24人【医療技術員数】11人【事務職員数】3人  
 市区町村データ【市区町村名】大樹町  
 【人口総数】6,407人【65歳以上人口】1,728人【高齢化率】27.0%  
 【可住地当たり人口密度】27.7人/km<sup>2</sup>【可住地面積】231.5km<sup>2</sup>  
 【一般病院数】1施設【一般診療所数】4施設【医師数】10人

⑥収益構造円グラフと病床利用率棒グラフ



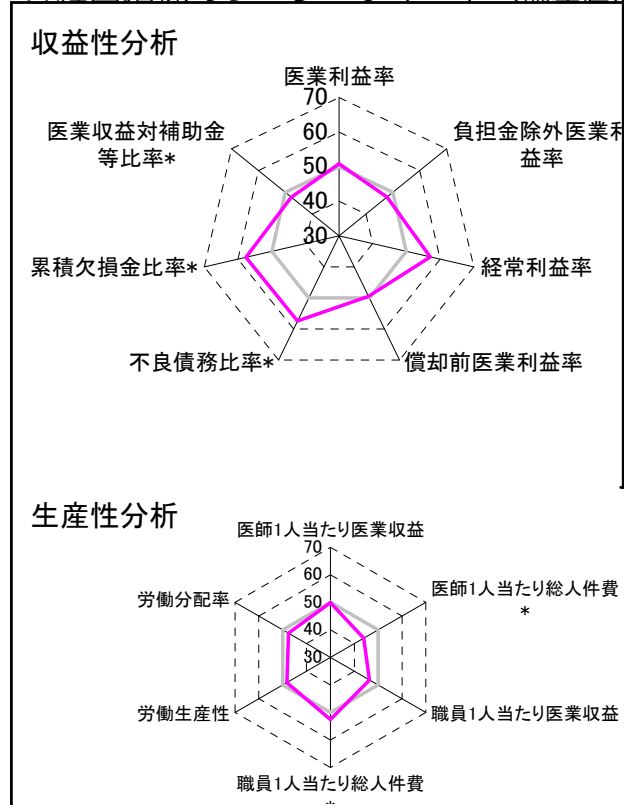
②病院群類型と経営指標ハイライト

【貴院の属する病院類型】へき地型病院グループ(可住地当たり人口密度187.2人/km<sup>2</sup>未満)  
 【高い偏差値を示す指標】流動比率、病床100床当たり全職員、病床100床当たり看護人員数  
 【低い偏差値を示す指標】平均在院日数\*、流動資産回転率、外来患者1人1日当たり診療収入

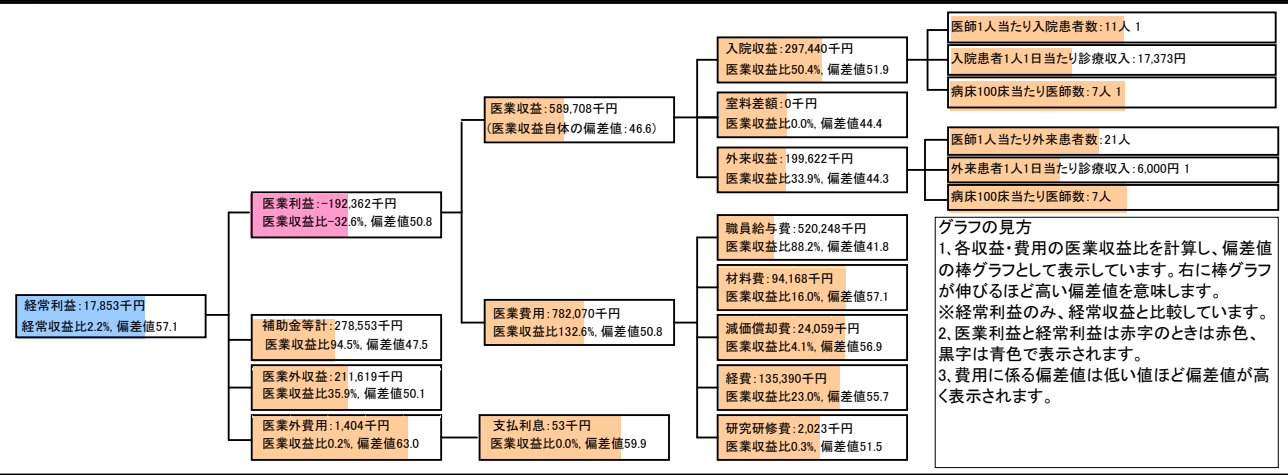
⑦経営指標分析(平均値・参照値・偏差値)

収益性分析	貴院	貴院の属する病院群の平均	偏差値
医業利益率	-32.6%	-34.7%	50.8
負担金除外医業利益率	-50.7%	-44.5%	47.9
経常利益率	2.2%	-3.5%	57.1
償却前医業利益率	-28.5%	-27.3%	49.5
不良債務比率*	0.0%	26.0%	57.4
累積欠損金比率*	0.0%	104.7%	57.7
医業収益対補助金等比率*	47.2%	41.5%	47.8
経常収支比率	102.3%	97.2%	57.6
生産性分析			
医師1人当たり医業収益	196,569千円	197,528千円	49.8
医師1人当たり総人件費*	173,416千円	141,519千円	44.0
職員1人当たり医業収益	5,361千円	9,803千円	46.4
職員1人当たり総人件費*	4,730千円	6,418千円	52.5
労働生産性	2,999千円	3,978千円	48.2
労働分配率	157.7%	191.5%	47.5
機能性分析			
入院患者1人1日当たり診療収入	17,373円	20,717円	45.1
外来患者1人1日当たり診療収入	6,000円	7,955円	43.8
医師1人当たり入院患者数	11.0人	10.3人	51.6
医師1人当たり外来患者数	21.4人	22.4人	48.6
推計退院患者数	383.8人	1,091.4人	44.9
平均在院日数*	44.7日	25.5日	33.5
病床100床当たり全職員	132.1人	96.9人	63.9
病床100床当たり医師数	7.1人	6.6人	51.8
病床100床当たり看護人員数	76.9人	58.4人	63.4
看護人員/医師人数比	8.0人	8.6人	47.9
外来/入院比	1.9人	2.4人	45.2
病床利用率(一般病床)	90.2%	65.9%	62.7
病床利用率(療養病床)	0.0%	66.0%	N/A
病床利用率(精神病床)	0.0%	64.4%	N/A
安全性の分析			
1床当たり総資産額	20,328千円	92,210千円	48.4
1床当たり剰余金・欠損金額	2,508千円	-16,653千円	57.5
1床当たり償却資産額(取得価額)	31,222千円	230,420千円	48.0
1床当たり償却資産額(帳簿価額)	15,611千円	115,210千円	48.0
流動比率	2422.1%	913.1%	64.2
流動資産回転率	1.1回	2.9回	38.7
医業収益対総資本	1.8倍	10.6倍	48.2

③経営指標のレーダーチャート(偏差値)



④利益構造ツリー(実数・対収益比・偏差値)



⑤時系列分析(成長性分析)

