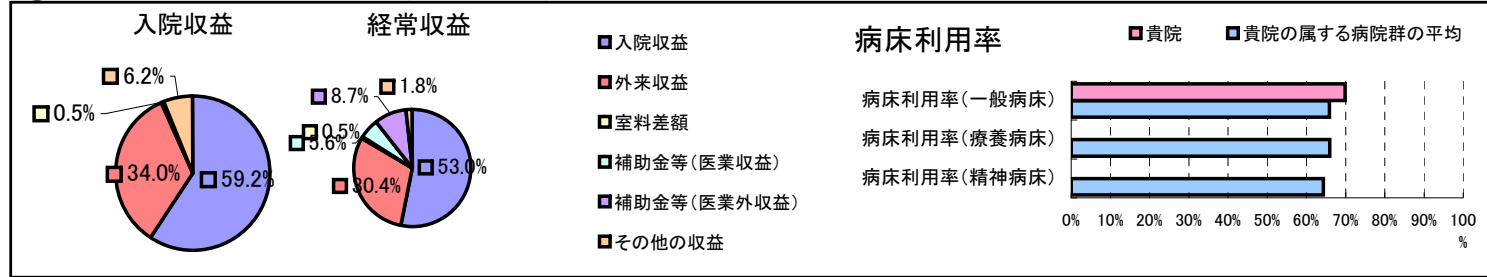


①病院環境データ

病院名 (北海道芽室町)国保芽室病院
 病床数 【一般病床】150床【療養病床】0床【結核病床】0床【精神病床】0床【感染症病床】0床
 患者数 【1日平均入院患者数】105人【1日平均外来患者数】436人【推計退院患者数】3,453人
 医療従事者数 【医師数】12人【看護人員数】82人【医療技術員数】22人【事務職員数】10人
 市区町村データ【市区町村名】芽室町
 【人口総数】18,300人【65歳以上人口】3,926人【高齢化率】21.5%
 【可住地当たり人口密度】62.3人/km²【可住地面積】293.8km²
 【一般病院数】1施設【一般診療所数】4施設【医師数】15人

⑥収益構造円グラフと病床利用率棒グラフ



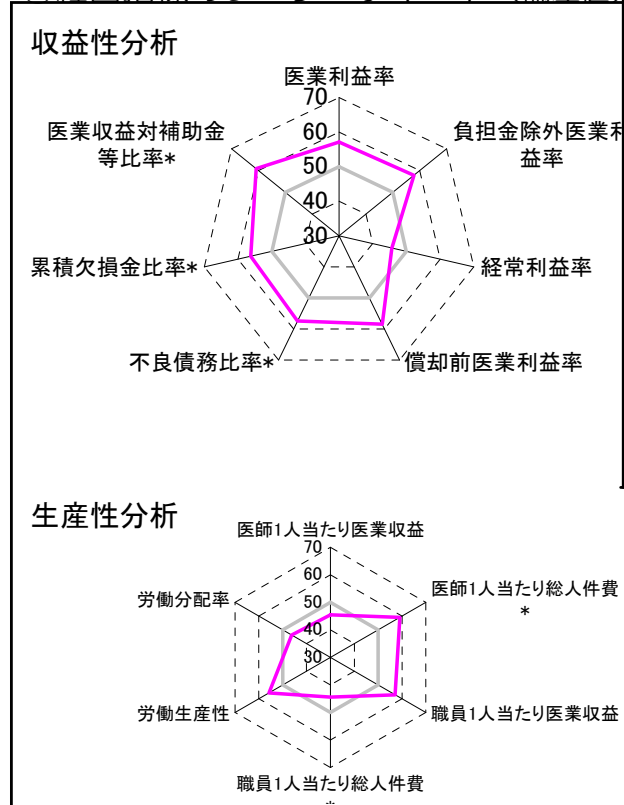
②病院群類型と経営指標ハイライト

【貴院の属する病院類型】へき地型病院グループ(可住地当たり人口密度187.2人/km²未満)
 【高い偏差値を示す指標】推計退院患者数、入院患者1人1日当たり診療収入、平均在院日数*
 【低い偏差値を示す指標】医師1人当たり入院患者数、看護人員/医師人数比、経常収支比率

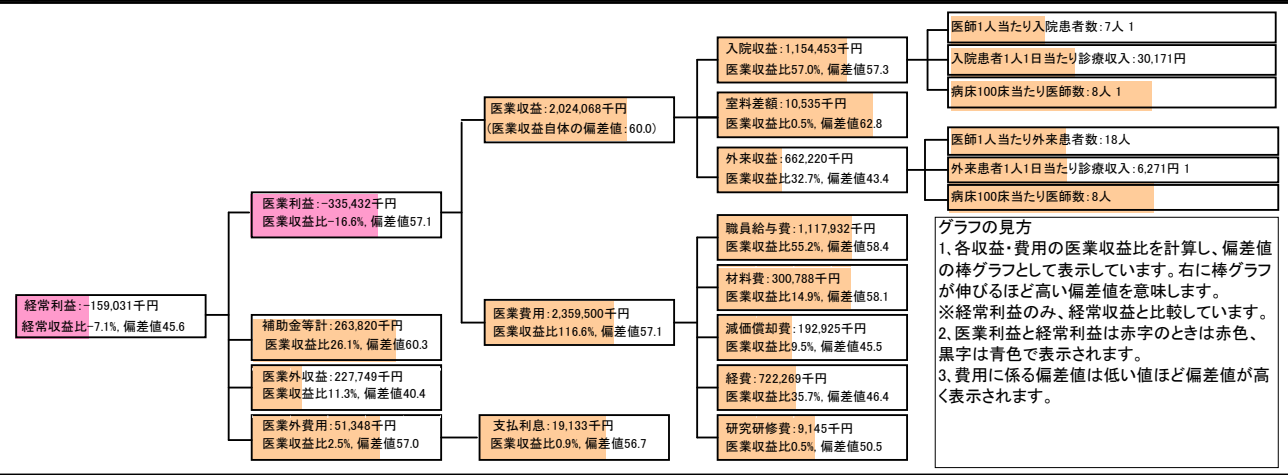
⑦経営指標分析(平均値・参照値・偏差値)

収益性分析	貴院	貴院の属する病院群の平均	偏差値
医業利益率	-16.6%	-34.7%	57.1
負担金除外医業利益率	-21.1%	-44.5%	57.9
経常利益率	-7.1%	-3.5%	45.6
償却前医業利益率	-7.0%	-27.3%	58.4
不良債務比率*	0.0%	26.0%	57.4
累積欠損金比率*	20.8%	104.7%	56.2
医業収益対補助金等比率*	13.0%	41.5%	60.8
経常収支比率	93.4%	97.2%	44.4
生産性分析			
医師1人当たり医業収益	168,672千円	197,528千円	45.4
医師1人当たり総人件費*	93,161千円	141,519千円	59.1
職員1人当たり医業収益	18,401千円	9,803千円	57.1
職員1人当たり総人件費*	10,163千円	6,418千円	44.4
労働生産性	7,197千円	3,978千円	55.8
労働分配率	141.2%	191.5%	46.3
機能性分析			
入院患者1人1日当たり診療収入	30,171円	20,717円	63.9
外来患者1人1日当たり診療収入	6,271円	7,955円	44.6
医師1人当たり入院患者数	6.7人	10.3人	41.7
医師1人当たり外来患者数	18.4人	22.4人	44.4
推計退院患者数	3,452.7人	1,091.4人	67.0
平均在院日数*	11.1日	25.5日	62.5
病床100床当たり全職員	85.3人	96.9人	45.4
病床100床当たり医師数	8.0人	6.6人	55.1
病床100床当たり看護人員数	55.3人	58.4人	47.8
看護人員/医師人数比	6.8人	8.6人	43.5
外来/入院比	2.8人	2.4人	53.0
病床利用率(一般病床)	69.9%	65.9%	52.1
病床利用率(療養病床)	0.0%	66.0%	N/A
病床利用率(精神病床)	0.0%	64.4%	N/A
安全性の分析			
1床当たり総資産額	23,265千円	92,210千円	48.5
1床当たり剰余金・欠損金額	-4,559千円	-16,653千円	54.8
1床当たり償却資産額(取得価額)	73,722千円	230,420千円	48.4
1床当たり償却資産額(帳簿価額)	36,861千円	115,210千円	48.4
流動比率	678.5%	913.1%	47.8
流動資産回転率	2.6回	2.9回	48.0
医業収益対総資本	1.7倍	10.6倍	48.2

③経営指標のレーダーチャート(偏差値)



④利益構造ツリー(実数・対収益比・偏差値)



⑤時系列分析(成長性分析)

