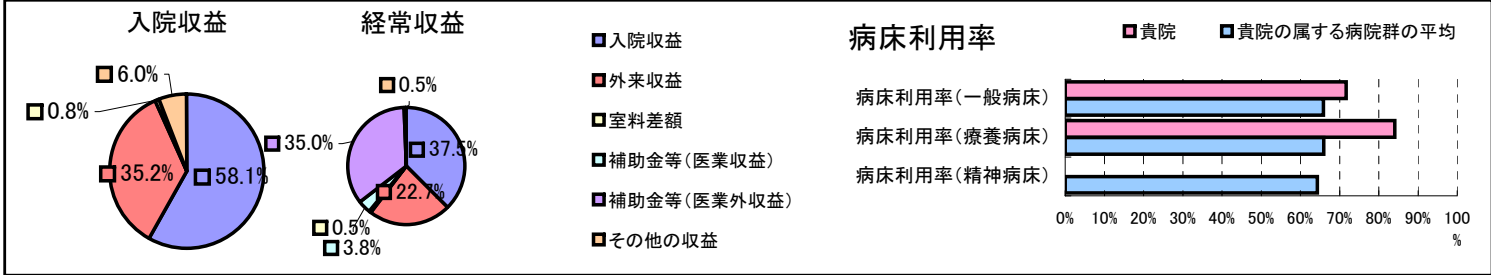


①病院環境データ

病院名 (北海道士幌町)国保病院
 病床数 【一般病床】40床【療養病床】20床【結核病床】0床【精神病床】0床【感染症病床】0床
 患者数 【1日平均入院患者数】46人【1日平均外来患者数】131人【推計退院患者数】622人
 医療従事者数 【医師数】2人【看護人員数】28人【医療技術員数】4人【事務職員数】4人
 市区町村データ【市区町村名】士幌町
 【人口総数】6,755人【65歳以上人口】1,696人【高齢化率】25.1%
 【可住地当たり人口密度】34.5人/km²【可住地面積】195.8km²
 【一般病院数】1施設【一般診療所数】2施設【医師数】4人

⑥収益構造円グラフと病床利用率棒グラフ



②病院群類型と経営指標ハイライト

【貴院の属する病院類型】へき地型病院グループ(可住地当たり人口密度187.2人/km²未満)
 【高い偏差値を示す指標】看護人員/医師人数比、医師1人当たり医業収益、病床100床当たり看護人員数
 【低い偏差値を示す指標】医師1人当たり総人件費*、流動資産回転率、医業利益率

⑦経営指標分析(平均値・参照値・偏差値)

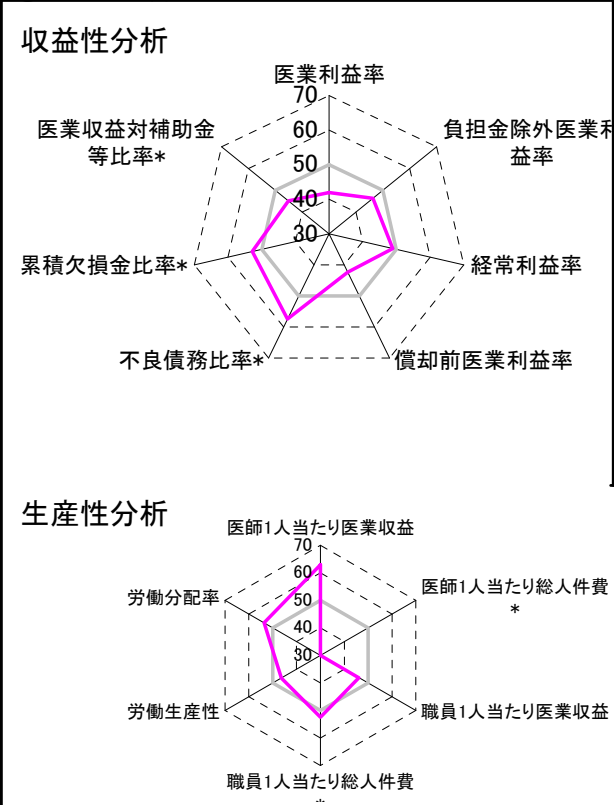
収益性分析	貴院	貴院の属する病院群の平均	偏差値
医業利益率	-55.4%	-34.7%	41.9
負担金除外医業利益率	-55.4%	-44.5%	46.3
経常利益率	-4.4%	-3.5%	48.9
償却前医業利益率	-45.9%	-27.3%	42.3
不良債務比率*	0.0%	26.0%	57.4
累積欠損金比率*	67.2%	104.7%	52.8
医業収益対補助金等比率*	54.2%	41.5%	45.2
経常収支比率	95.8%	97.2%	47.9

生産性分析	貴院	貴院の属する病院群の平均	偏差値
医師1人当たり医業収益	279,211千円	197,528千円	62.9
医師1人当たり総人件費*	261,153千円	141,519千円	27.5
職員1人当たり医業収益	5,077千円	9,803千円	46.1
職員1人当たり総人件費*	4,748千円	6,418千円	52.5
労働生産性	1,964千円	3,978千円	46.4
労働分配率	241.8%	191.5%	53.7

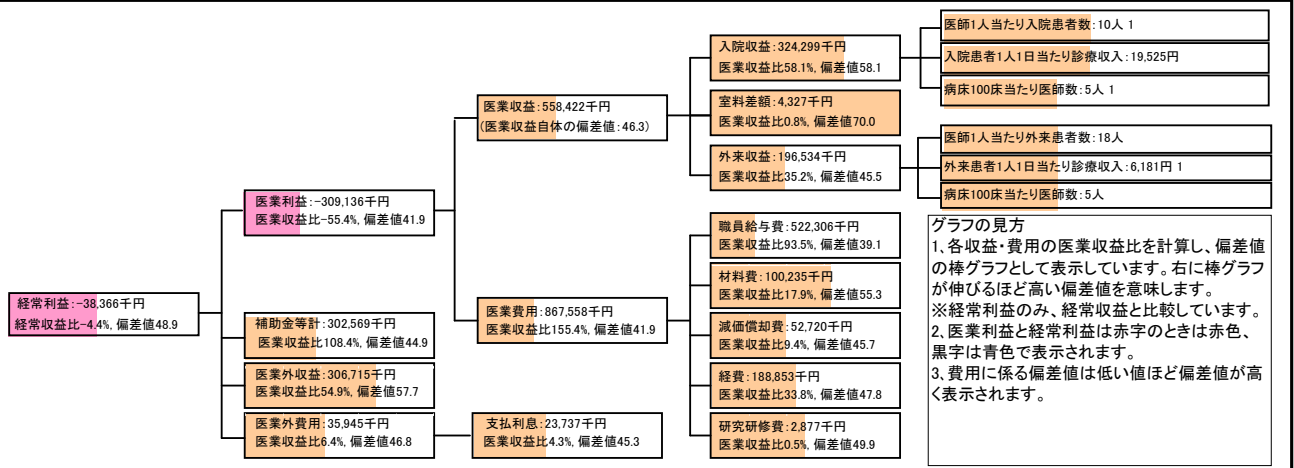
機能性分析	貴院	貴院の属する病院群の平均	偏差値
入院患者1人1日当たり診療収入	19,525円	20,717円	48.3
外来患者1人1日当たり診療収入	6,181円	7,955円	44.3
医師1人当たり入院患者数	9.6人	10.3人	48.4
医師1人当たり外来患者数	18.3人	22.4人	44.3
推計退院患者数	621.9人	1,091.4人	46.6
平均在院日数*	27.0日	25.5日	48.7
病床100床当たり全職員	100.7人	96.9人	51.5
病床100床当たり医師数	5.0人	6.6人	44.1
病床100床当たり看護人員数	72.3人	58.4人	60.1
看護人員/医師人数比	14.0人	8.6人	70.6
外来/入院比	1.9人	2.4人	44.9
病床利用率(一般病床)	71.7%	65.9%	53.0
病床利用率(療養病床)	84.1%	66.0%	57.9
病床利用率(精神病床)	0.0%	64.4%	N/A

安全性の分析	貴院	貴院の属する病院群の平均	偏差値
1床当たり総資産額	44,743千円	92,210千円	48.9
1床当たり剰余金・欠損金額	-11,861千円	-16,653千円	51.9
1床当たり償却資産額(取得価額)	92,521千円	230,420千円	48.6
1床当たり償却資産額(帳簿価額)	46,260千円	115,210千円	48.6
流動比率	1034.6%	913.1%	51.1
流動資産回転率	1.3回	2.9回	40.2
医業収益対総資本	4.8倍	10.6倍	48.8

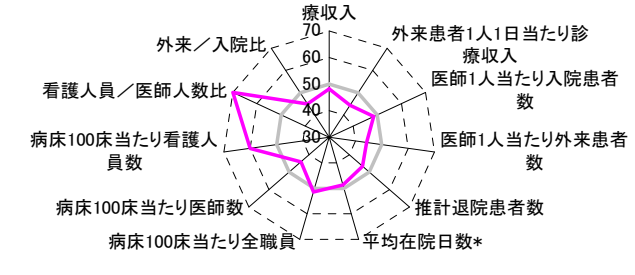
③経営指標のレーダーチャート(偏差値)



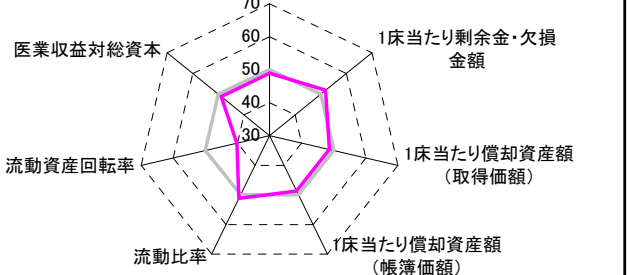
④利益構造ツリー(実数・対収益比・偏差値)



機能性分析



安全性の分析



⑤時系列分析(成長性分析)

