

①病院環境データ

病院名 (北海道新冠町)国保病院
 病床数 【一般病床】0床【療養病床】55床【結核病床】0床【精神病床】0床【感染症病床】0床
 患者数 【1日平均入院患者数】34人【1日平均外来患者数】112人【推計退院患者数】
 医療従事者数 【医師数】3人【看護人員数】13人【医療技術員数】2人【事務職員数】3人
 市区町村データ【市区町村名】新冠町
 【人口総数】6,034人【65歳以上人口】1,506人【高齢化率】25.0%
 【可住地当たり人口密度】41.6人/km²【可住地面積】145.1km²
 【一般病院数】1施設【一般診療所数】2施設【医師数】3人

⑥収益構造円グラフと病床利用率棒グラフ



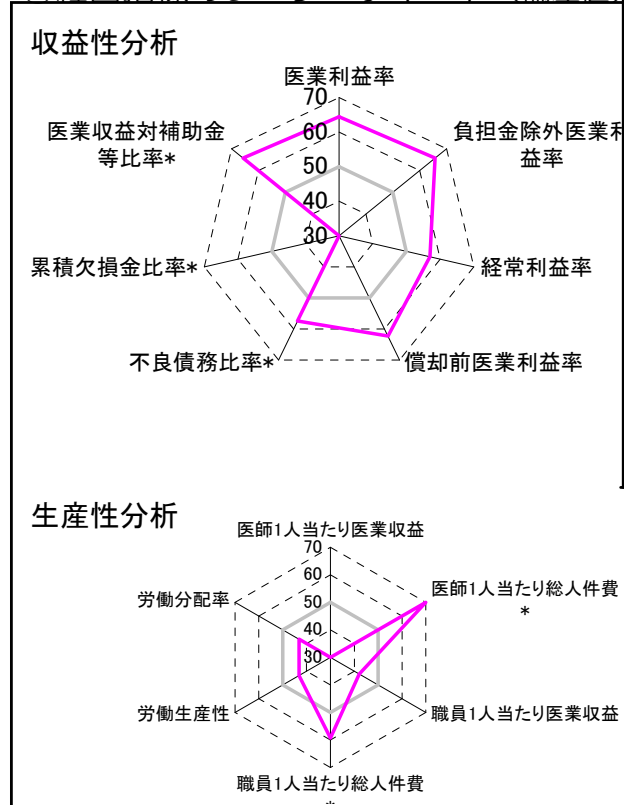
②病院群類型と経営指標ハイライト

【貴院の属する病院類型】へき地型病院グループ(可住地当たり人口密度187.2人/km²未満)
 【高い偏差値を示す指標】医師1人当たり総人件費*, 医業収益対補助金等比率*, 負担金除外医業利益率
 【低い偏差値を示す指標】累積欠損金比率*, 医師1人当たり医業収益、看護人員/医師人数比

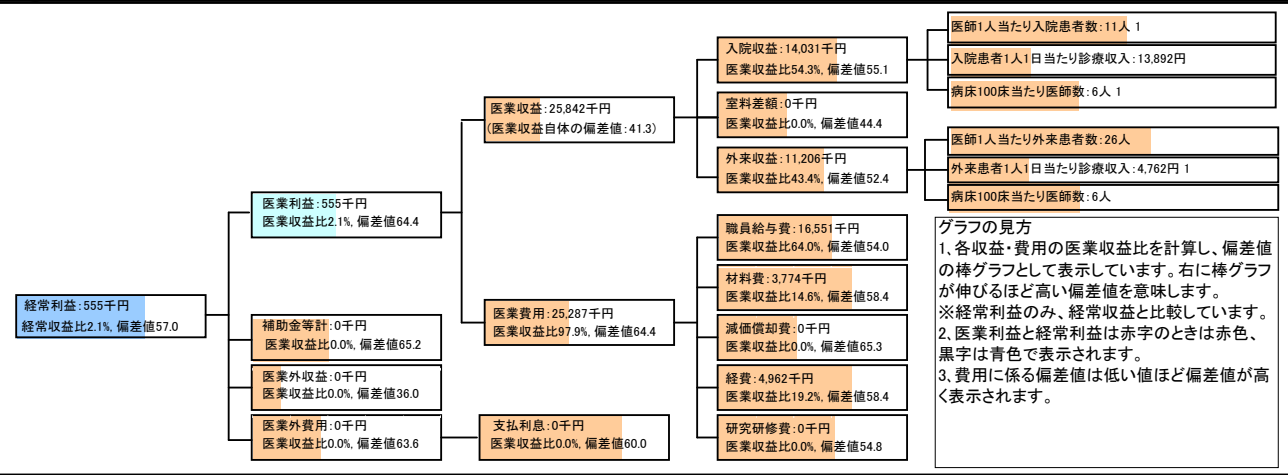
⑦経営指標分析(平均値・参照値・偏差値)

収益性分析	貴院	貴院の属する病院群の平均	偏差値
医業利益率	2.1%	-34.7%	64.4
負担金除外医業利益率	2.1%	-44.5%	65.7
経常利益率	2.1%	-3.5%	57.0
償却前医業利益率	2.1%	-27.3%	62.2
不良債務比率*	0.0%	26.0%	57.4
累積欠損金比率*	788.7%	104.7%	-0.5
医業収益対補助金等比率*	0.0%	41.5%	65.7
経常収支比率	102.2%	97.2%	57.4
生産性分析			
医師1人当たり医業収益	8,614千円	197,528千円	20.2
医師1人当たり総人件費*	5,517千円	141,519千円	75.6
職員1人当たり医業収益	235千円	9,803千円	42.1
職員1人当たり総人件費*	150千円	6,418千円	59.3
労働生産性	156千円	3,978千円	43.1
労働分配率	96.8%	191.5%	43.1
機能性分析			
入院患者1人1日当たり診療収入	13,892円	20,717円	40.0
外来患者1人1日当たり診療収入	4,762円	7,955円	39.8
医師1人当たり入院患者数	11.2人	10.3人	52.1
医師1人当たり外来患者数	26.1人	22.4人	55.1
推計退院患者数	0.0人	1,091.4人	42.2
平均在院日数*	0.0日	25.5日	N/A
病床100床当たり全職員	63.6人	96.9人	36.8
病床100床当たり医師数	5.5人	6.6人	46.0
病床100床当たり看護人員数	43.6人	58.4人	39.3
看護人員/医師人数比	4.3人	8.6人	34.0
外来/入院比	2.3人	2.4人	48.9
病床利用率(一般病床)	0.0%	65.9%	N/A
病床利用率(療養病床)	61.2%	66.0%	47.9
病床利用率(精神病床)	0.0%	64.4%	N/A
安全性の分析			
1床当たり総資産額	9,923千円	92,210千円	48.2
1床当たり剰余金・欠損金額	-7,421千円	-16,653千円	53.6
1床当たり償却資産額(取得価額)	41,328千円	230,420千円	48.1
1床当たり償却資産額(帳簿価額)	20,664千円	115,210千円	48.1
流動比率	2106.2%	913.1%	61.2
流動資産回転率	0.3回	2.9回	34.1
医業収益対総資本	21.1倍	10.6倍	52.1

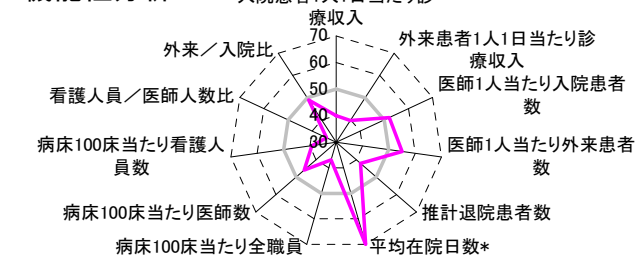
③経営指標のレーダーチャート(偏差値)



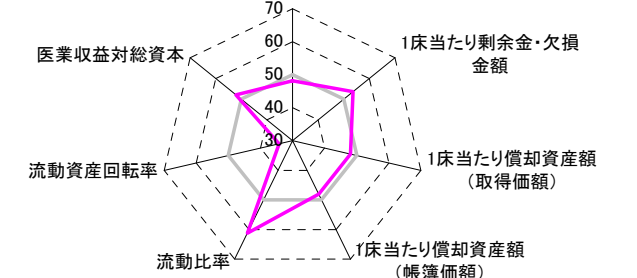
④利益構造ツリー(実数・対収益比・偏差値)



機能性分析



安全性の分析



⑤時系列分析(成長性分析)

