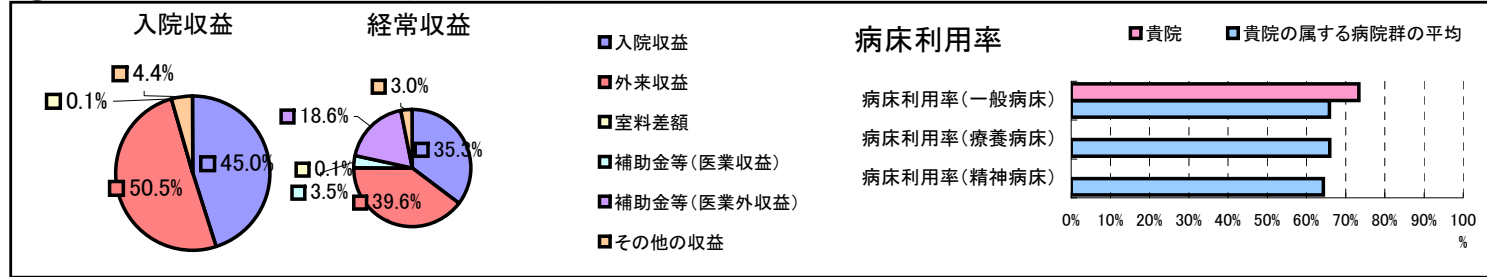


①病院環境データ

病院名 (北海道豊浦町)国保病院
 病床数 【一般病床】60床【療養病床】0床【結核病床】0床【精神病床】0床【感染症病床】0床
 患者数 【1日平均入院患者数】44人【1日平均外来患者数】83人【推計退院患者数】340人
 医療従事者数 【医師数】2人【看護人員数】22人【医療技術員数】5人【事務職員数】4人
 市区町村データ【市区町村名】豊浦町
 【人口総数】4,771人【65歳以上人口】1,532人【高齢化率】32.1%
 【可住地当たり人口密度】108.1人/km²【可住地面積】44.1km²
 【一般病院数】1施設【一般診療所数】3施設【医師数】3人

⑥収益構造円グラフと病床利用率棒グラフ



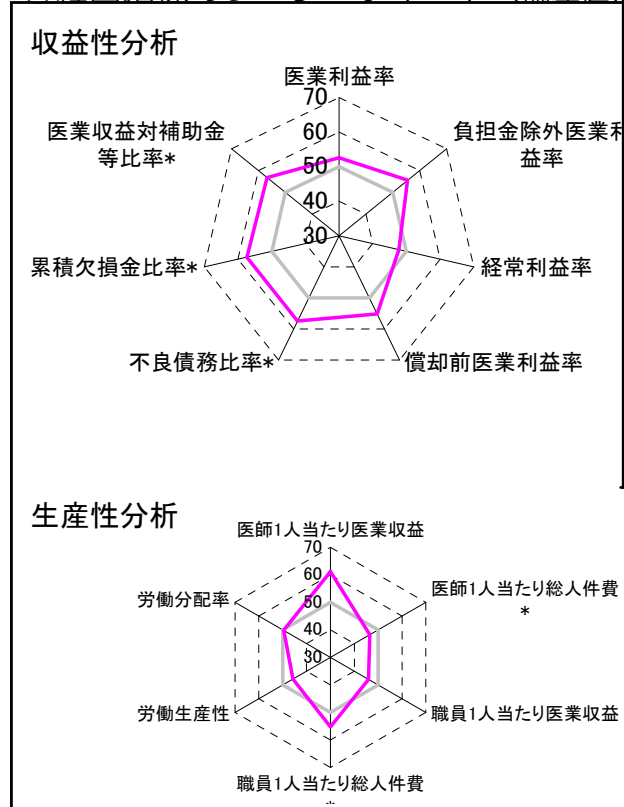
②病院群類型と経営指標ハイライト

【貴院の属する病院類型】へき地型病院グループ(可住地当たり人口密度187.2人/km²未満)
 【高い偏差値を示す指標】医師1人当たり入院患者数、外来患者1人1日当たり診療収入、医師1人当たり医業収益
 【低い偏差値を示す指標】平均在院日数*、病床100床当たり医師数、流動資産回転率

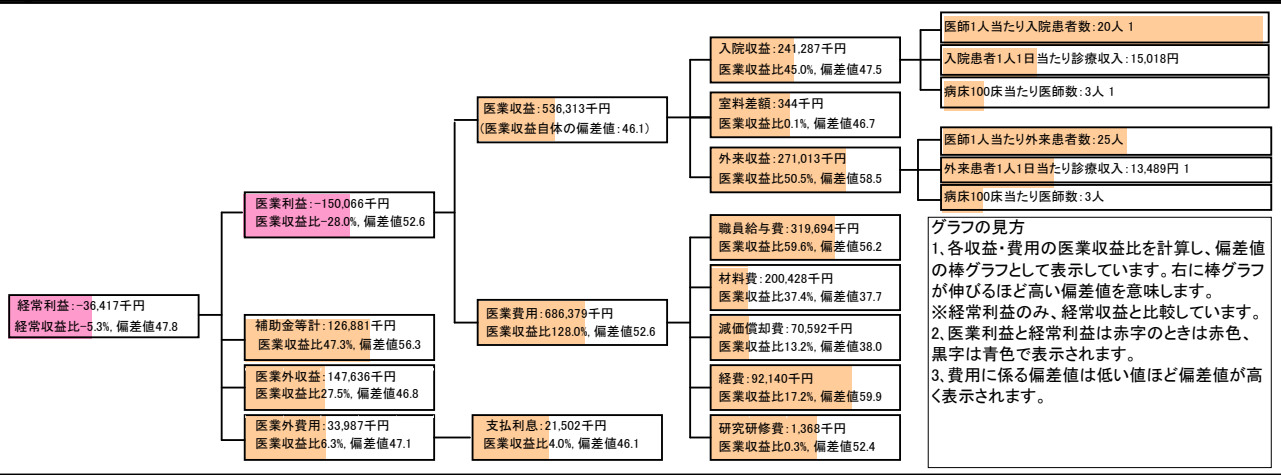
⑦経営指標分析(平均値・参照値・偏差値)

収益性分析	貴院	貴院の属する病院群の平均	偏差値
医業利益率	-28.0%	-34.7%	52.6
負担金除外医業利益率	-28.0%	-44.5%	55.6
経常利益率	-5.3%	-3.5%	47.8
償却前医業利益率	-14.8%	-27.3%	55.2
不良債務比率*	0.0%	26.0%	57.4
累積欠損金比率*	4.4%	104.7%	57.4
医業収益対補助金等比率*	23.7%	41.5%	56.8
経常収支比率	94.9%	97.2%	46.6
生産性分析			
医師1人当たり医業収益	268,157千円	197,528千円	61.1
医師1人当たり総人件費*	159,847千円	141,519千円	46.6
職員1人当たり医業収益	4,876千円	9,803千円	46.0
職員1人当たり総人件費*	2,906千円	6,418千円	55.2
労働生産性	1,555千円	3,978千円	45.6
労働分配率	187.0%	191.5%	49.7
機能性分析			
入院患者1人1日当たり診療収入	15,018円	20,717円	41.6
外来患者1人1日当たり診療収入	13,489円	7,955円	67.6
医師1人当たり入院患者数	19.7人	10.3人	71.7
医師1人当たり外来患者数	24.6人	22.4人	53.0
推計退院患者数	339.5人	1,091.4人	44.6
平均在院日数*	47.3日	25.5日	31.2
病床100床当たり全職員	101.8人	96.9人	51.9
病床100床当たり医師数	2.5人	6.6人	34.9
病床100床当たり看護人員数	44.2人	58.4人	39.7
看護人員/医師人数比	11.0人	8.6人	59.3
外来/入院比	1.3人	2.4人	38.6
病床利用率(一般病床)	73.4%	65.9%	53.9
病床利用率(療養病床)	0.0%	66.0%	N/A
病床利用率(精神病床)	0.0%	64.4%	N/A
安全性の分析			
1床当たり総資産額	37,319千円	92,210千円	48.8
1床当たり剰余金・欠損金額	-184千円	-16,653千円	56.5
1床当たり償却資産額(取得価額)	74,762千円	230,420千円	48.4
1床当たり償却資産額(帳簿価額)	37,381千円	115,210千円	48.4
流動比率	1626.9%	913.1%	56.7
流動資産回転率	0.6回	2.9回	36.1
医業収益対総資本	4.2倍	10.6倍	48.7

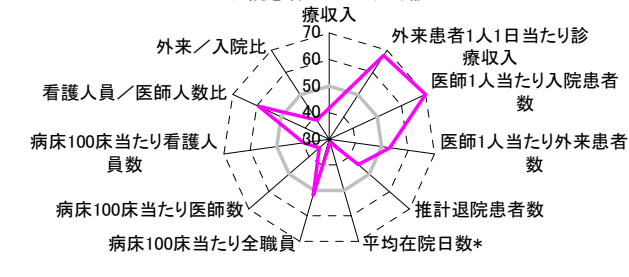
③経営指標のレーダーチャート(偏差値)



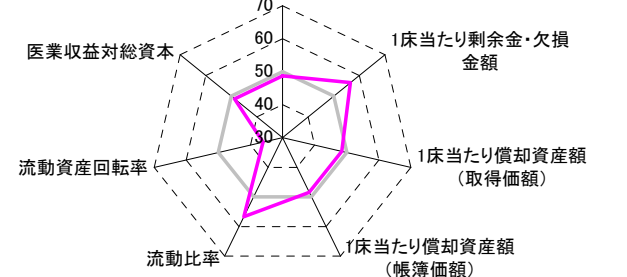
④利益構造ツリー(実数・対収益比・偏差値)



機能性分析



安全性の分析



⑤時系列分析(成長性分析)

