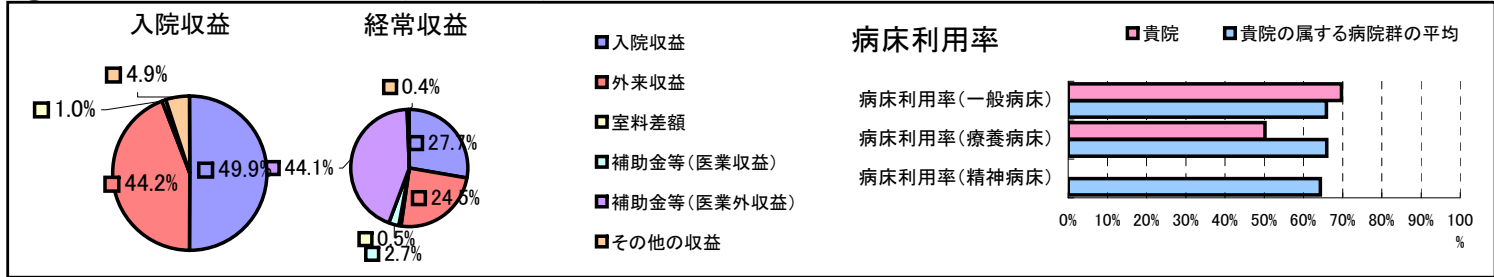


①病院環境データ

病院名 (北海道雄武町)国保病院
 病床数 【一般病床】25床【療養病床】26床【結核病床】0床【精神病床】0床【感染症病床】0床
 患者数 【1日平均入院患者数】30人【1日平均外来患者数】126人【推計退院患者数】468人
 医療従事者数 【医師数】2人【看護人員数】21人【医療技術員数】4人【事務職員数】3人
 市区町村データ【市区町村名】雄武町
 【人口総数】5,507人【65歳以上人口】1,399人【高齢化率】25.4%
 【可住地当たり人口密度】36.3人/km²【可住地面積】151.8km²
 【一般病院数】1施設【一般診療所数】2施設【医師数】4人

⑥収益構造円グラフと病床利用率棒グラフ



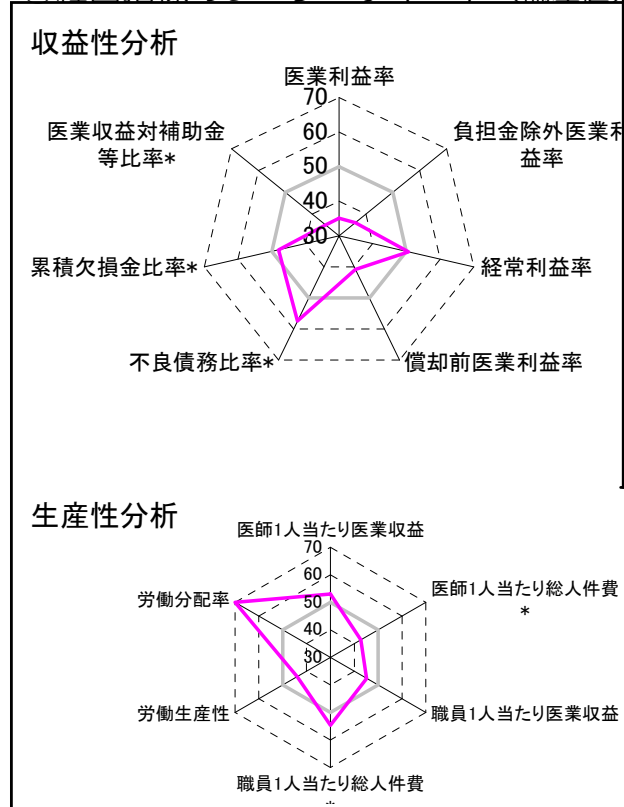
②病院群類型と経営指標ハイライト

【貴院の属する病院類型】へき地型病院グループ(可住地当たり人口密度187.2人/km²未満)
 【高い偏差値を示す指標】労働分配率、医師1人当たり外来患者数、不良債務比率*
 【低い偏差値を示す指標】医業収益対補助金等比率*、医業利益率、負担金除外医業利益率

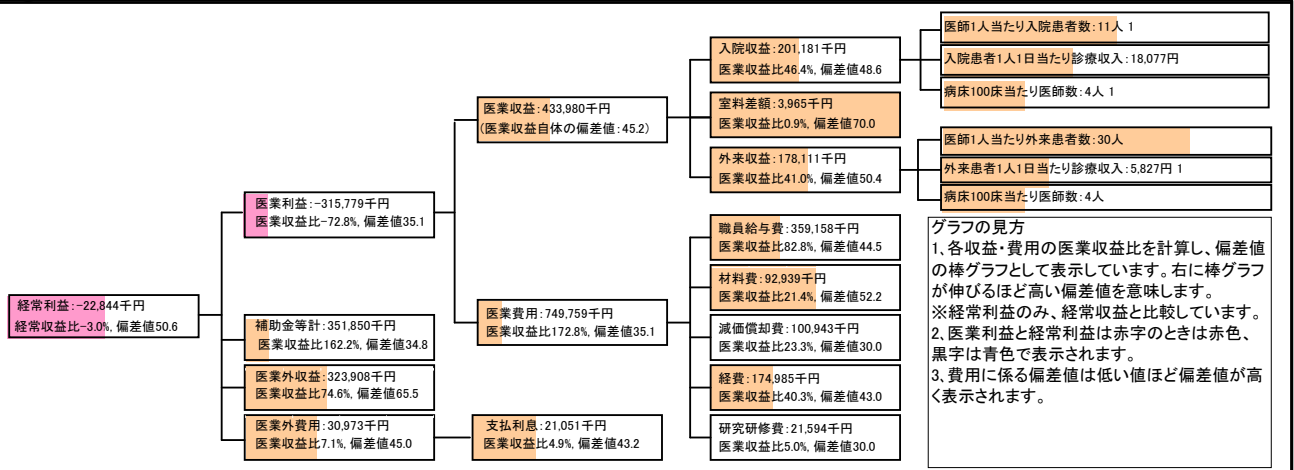
⑦経営指標分析(平均値・参照値・偏差値)

収益性分析	貴院	貴院の属する病院群の平均	偏差値
医業利益率	-72.8%	-34.7%	35.1
負担金除外医業利益率	-86.1%	-44.5%	36.0
経常利益率	-3.0%	-3.5%	50.6
償却前医業利益率	-49.5%	-27.3%	40.8
不良債務比率*	0.0%	26.0%	57.4
累積欠損金比率*	131.7%	104.7%	48.0
医業収益対補助金等比率*	81.1%	41.5%	35.0
経常収支比率	97.1%	97.2%	49.9
生産性分析			
医師1人当たり医業収益	216,990千円	197,528千円	53.1
医師1人当たり総人件費*	179,579千円	141,519千円	42.8
職員1人当たり医業収益	3,945千円	9,803千円	45.2
職員1人当たり総人件費*	3,265千円	6,418千円	54.7
労働生産性	591千円	3,978千円	43.9
労働分配率	552.8%	191.5%	76.3
機能性分析			
入院患者1人1日当たり診療収入	18,077円	20,717円	46.1
外来患者1人1日当たり診療収入	5,827円	7,955円	43.2
医師1人当たり入院患者数	11.0人	10.3人	51.6
医師1人当たり外来患者数	30.3人	22.4人	60.9
推計退院患者数	467.9人	1,091.4人	45.5
平均在院日数*	23.4日	25.5日	51.8
病床100床当たり全職員	92.2人	96.9人	48.1
病床100床当たり医師数	3.9人	6.6人	40.1
病床100床当たり看護人員数	64.7人	58.4人	54.6
看護人員/医師人数比	10.5人	8.6人	57.4
外来/入院比	2.7人	2.4人	52.9
病床利用率(一般病床)	69.7%	65.9%	52.0
病床利用率(療養病床)	50.2%	66.0%	43.1
病床利用率(精神病床)	0.0%	64.4%	N/A
安全性の分析			
1床当たり総資産額	32,926千円	92,210千円	48.7
1床当たり剰余金・欠損金額	-21,961千円	-16,653千円	47.9
1床当たり償却資産額(取得価額)	94,375千円	230,420千円	48.6
1床当たり償却資産額(帳簿価額)	47,187千円	115,210千円	48.6
流動比率	379.0%	913.1%	45.0
流動資産回転率	3.0回	2.9回	50.1
医業収益対総資本	3.9倍	10.6倍	48.7

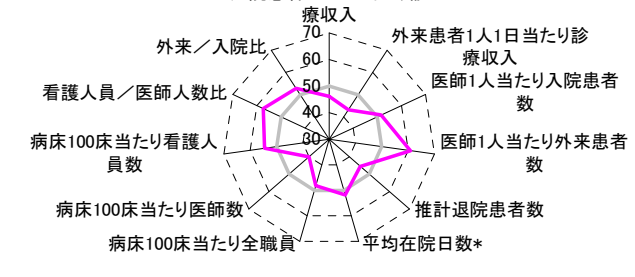
③経営指標のレーダーチャート(偏差値)



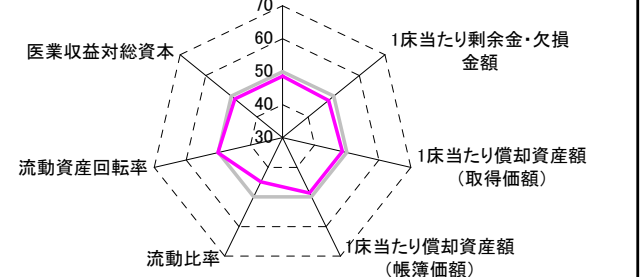
④利益構造ツリー(実数・対収益比・偏差値)



機能性分析



安全性の分析



⑤時系列分析(成長性分析)

