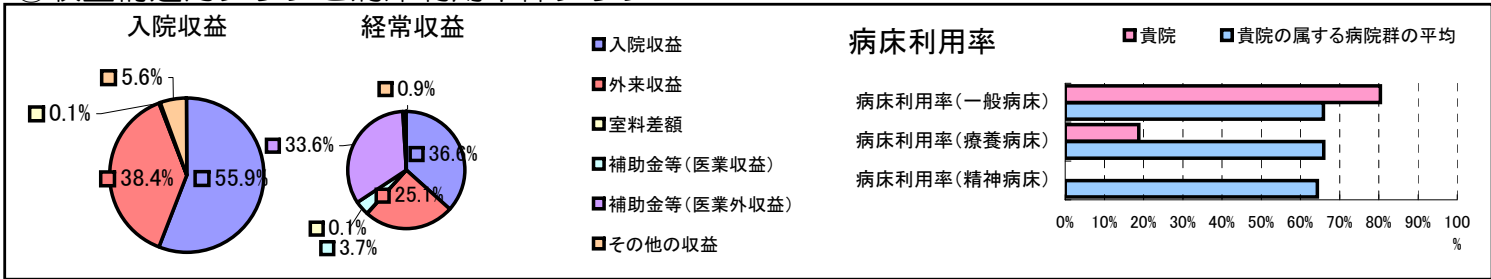


①病院環境データ

病院名 (北海道興部町)国保病院  
 病床数 【一般病床】32床【療養病床】34床【結核病床】0床【精神病床】0床【感染症病床】0床  
 患者数 【1日平均入院患者数】32人【1日平均外来患者数】97人【推計退院患者数】318人  
 医療従事者数 【医師数】2人【看護人員数】18人【医療技術員数】6人【事務職員数】6人  
 市区町村データ【市区町村名】興部町  
 【人口総数】4,589人【65歳以上人口】1,181人【高齢化率】25.7%  
 【可住地当たり人口密度】58.9人/km<sup>2</sup>【可住地面積】77.9km<sup>2</sup>  
 【一般病院数】1施設【一般診療所数】1施設【医師数】3人

⑥収益構造円グラフと病床利用率棒グラフ



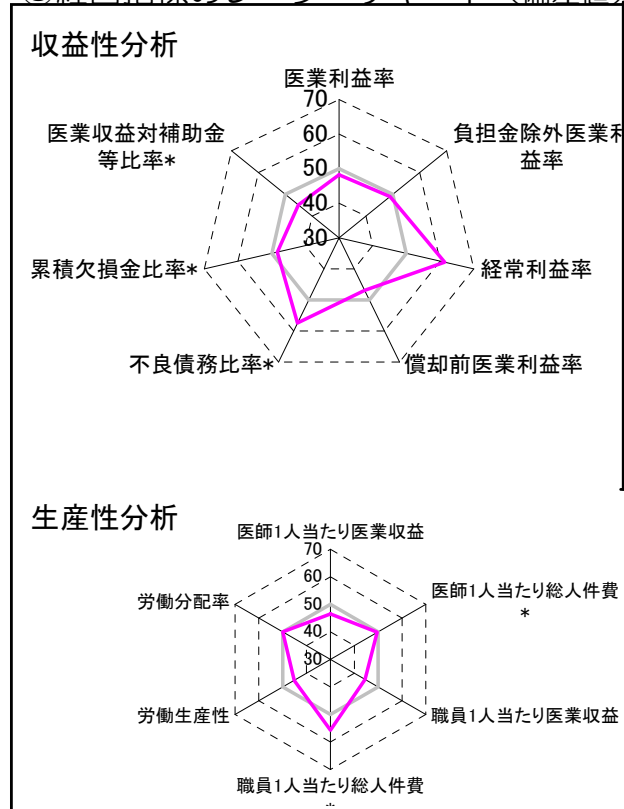
②病院群類型と経営指標ハイライト

【貴院の属する病院類型】へき地型病院グループ(可住地当たり人口密度187.2人/km<sup>2</sup>未満)  
 【高い偏差値を示す指標】経常収支比率、経常利益率、病床利用率(一般病床)  
 【低い偏差値を示す指標】病床利用率(療養病床)、病床100床当たり医師数、病床100床当たり看護人員数

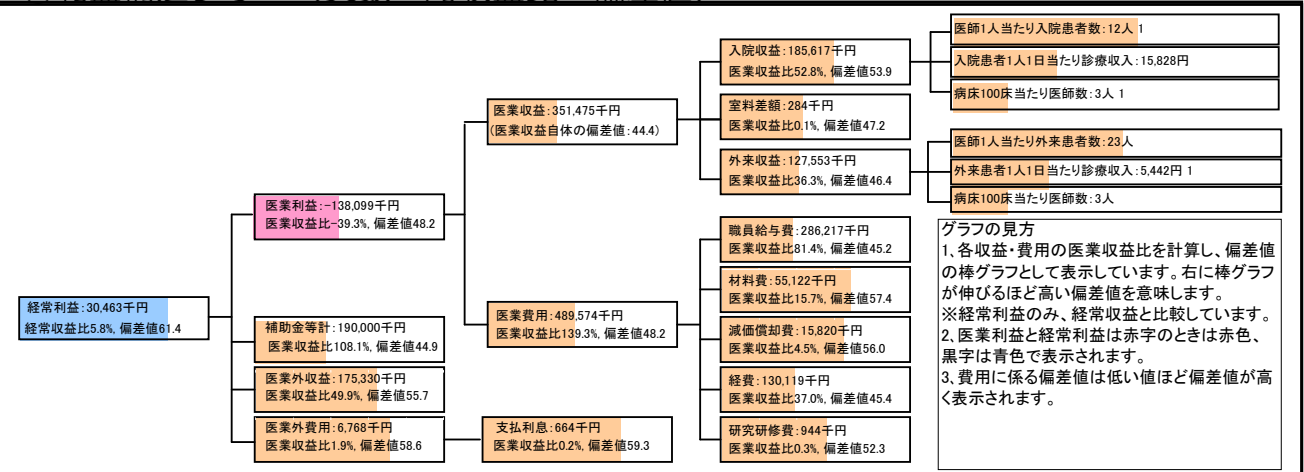
⑦経営指標分析(平均値・参照値・偏差値)

収益性分析	貴院	貴院の属する病院群の平均	偏差値
医業利益率	-39.3%	-34.7%	48.2
負担金除外医業利益率	-47.4%	-44.5%	49.0
経常利益率	5.8%	-3.5%	61.4
償却前医業利益率	-34.8%	-27.3%	46.9
不良債務比率*	0.0%	26.0%	57.4
累積欠損金比率*	127.3%	104.7%	48.3
医業収益対補助金等比率*	54.1%	41.5%	45.2
経常収支比率	106.1%	97.2%	63.2
生産性分析			
医師1人当たり医業収益	175,738千円	197,528千円	46.6
医師1人当たり総人件費*	143,109千円	141,519千円	49.7
職員1人当たり医業収益	3,195千円	9,803千円	44.6
職員1人当たり総人件費*	2,602千円	6,418千円	55.7
労働生産性	1,355千円	3,978千円	45.3
労働分配率	192.0%	191.5%	50.0
機能性分析			
入院患者1人1日当たり診療収入	15,828円	20,717円	42.8
外来患者1人1日当たり診療収入	5,442円	7,955円	42.0
医師1人当たり入院患者数	11.6人	10.3人	53.0
医師1人当たり外来患者数	23.3人	22.4人	51.2
推計退院患者数	318.3人	1,091.4人	44.4
平均在院日数*	36.7日	25.5日	40.4
病床100床当たり全職員	72.7人	96.9人	40.4
病床100床当たり医師数	3.0人	6.6人	36.8
病床100床当たり看護人員数	40.9人	58.4人	37.3
看護人員/医師人数比	9.0人	8.6人	51.7
外来/入院比	2.0人	2.4人	45.7
病床利用率(一般病床)	80.4%	65.9%	57.6
病床利用率(療養病床)	18.8%	66.0%	29.4
病床利用率(精神病床)	0.0%	64.4%	N/A
安全性の分析			
1床当たり総資産額	9,372千円	92,210千円	48.2
1床当たり剰余金・欠損金額	-14,015千円	-16,653千円	51.0
1床当たり償却資産額(取得価額)	26,227千円	230,420千円	47.9
1床当たり償却資産額(帳簿価額)	13,113千円	115,210千円	47.9
流動比率	1593.5%	913.1%	56.4
流動資産回転率	1.5回	2.9回	41.4
医業収益対総資本	1.8倍	10.6倍	48.2

③経営指標のレーダーチャート(偏差値)



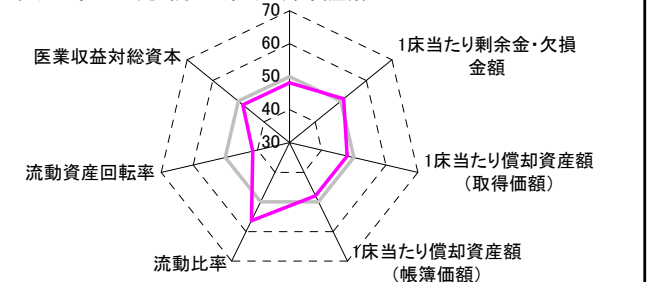
④利益構造ツリー(実数・対収益比・偏差値)



機能性分析



安全性の分析



⑤時系列分析(成長性分析)

