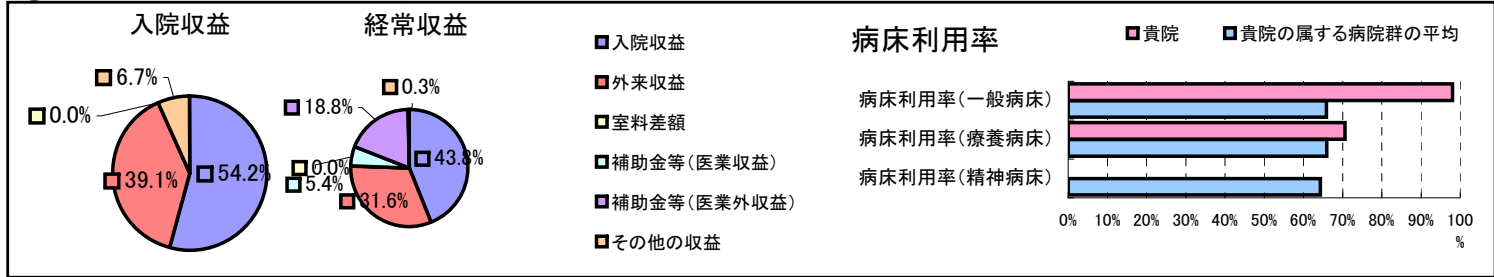


①病院環境データ

病院名 (北海道滝上町)国保病院
 病床数 【一般病床】26床【療養病床】28床【結核病床】0床【精神病床】0床【感染症病床】0床
 患者数 【1日平均入院患者数】45人【1日平均外来患者数】129人【推計退院患者数】509人
 医療従事者数 【医師数】2人【看護人員数】12人【医療技術員数】4人【事務職員数】3人
 市区町村データ【市区町村名】滝上町
 【人口総数】3,366人【65歳以上人口】1,220人【高齢化率】36.2%
 【可住地当たり人口密度】35.1人/km²【可住地面積】96km²
 【一般病院数】1施設【一般診療所数】2施設【医師数】2人

⑥収益構造円グラフと病床利用率棒グラフ



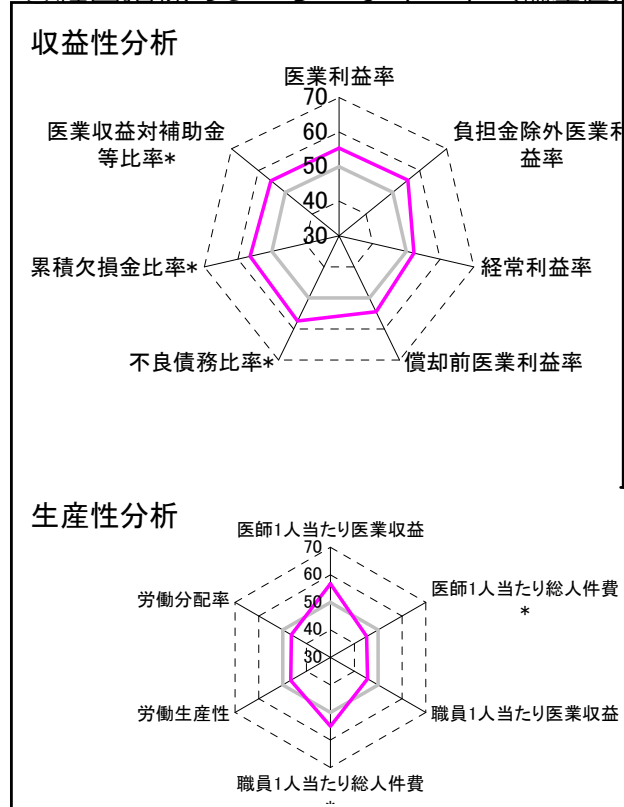
②病院群類型と経営指標ハイライト

【貴院の属する病院類型】へき地型病院グループ(可住地当たり人口密度187.2人/km²未満)
 【高い偏差値を示す指標】医師1人当たり入院患者数、医師1人当たり外来患者数、病床利用率(一般病床)
 【低い偏差値を示す指標】流動資産回転率、病床100床当たり医師数、看護人員/医師人数比

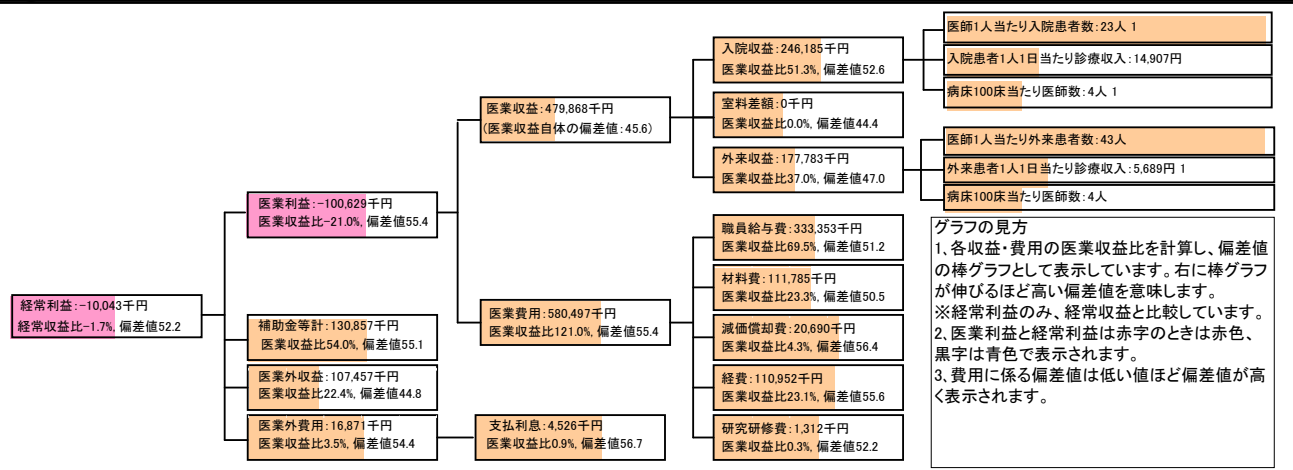
⑦経営指標分析(平均値・参照値・偏差値)

収益性分析	貴院	貴院の属する病院群の平均	偏差値
医業利益率	-21.0%	-34.7%	55.4
負担金除外医業利益率	-27.7%	-44.5%	55.7
経常利益率	-1.7%	-3.5%	52.2
償却前医業利益率	-16.7%	-27.3%	54.4
不良債務比率*	0.0%	26.0%	57.4
累積欠損金比率*	18.6%	104.7%	56.4
医業収益対補助金等比率*	27.3%	41.5%	55.4
経常収支比率	98.3%	97.2%	51.6
生産性分析			
医師1人当たり医業収益	239,934千円	197,528千円	56.7
医師1人当たり総人件費*	166,677千円	141,519千円	45.3
職員1人当たり医業収益	4,362千円	9,803千円	45.5
職員1人当たり総人件費*	3,030千円	6,418千円	55.0
労働生産性	2,128千円	3,978千円	46.7
労働分配率	142.4%	191.5%	46.4
機能性分析			
入院患者1人1日当たり診療収入	14,907円	20,717円	41.5
外来患者1人1日当たり診療収入	5,689円	7,955円	42.8
医師1人当たり入院患者数	22.6人	10.3人	78.4
医師1人当たり外来患者数	42.8人	22.4人	78.3
推計退院患者数	508.5人	1,091.4人	45.8
平均在院日数*	32.3日	25.5日	44.2
病床100床当たり全職員	103.7人	96.9人	52.7
病床100床当たり医師数	3.7人	6.6人	39.3
病床100床当たり看護人員数	61.1人	58.4人	52.0
看護人員/医師人数比	6.0人	8.6人	40.3
外来/入院比	1.9人	2.4人	44.7
病床利用率(一般病床)	98.0%	65.9%	66.7
病床利用率(療養病床)	70.6%	66.0%	52.0
病床利用率(精神病床)	0.0%	64.4%	N/A
安全性の分析			
1床当たり総資産額	16,170千円	92,210千円	48.3
1床当たり剰余金・欠損金額	-3,116千円	-16,653千円	55.3
1床当たり償却資産額(取得価額)	32,552千円	230,420千円	48.0
1床当たり償却資産額(帳簿価額)	16,276千円	115,210千円	48.0
流動比率	2115.9%	913.1%	61.3
流動資産回転率	0.8回	2.9回	37.3
医業収益対総資本	1.8倍	10.6倍	48.3

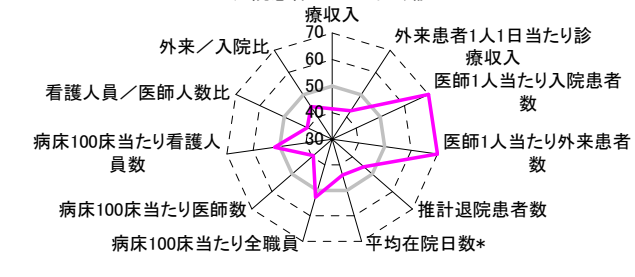
③経営指標のレーダーチャート(偏差値)



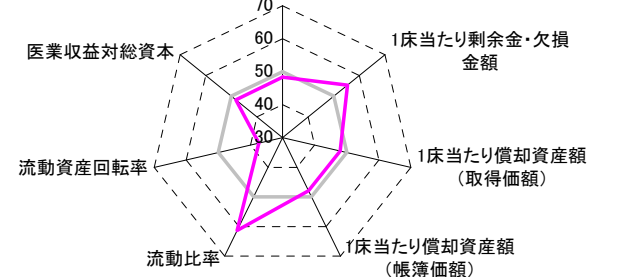
④利益構造ツリー(実数・対収益比・偏差値)



機能性分析



安全性の分析



⑤時系列分析(成長性分析)

