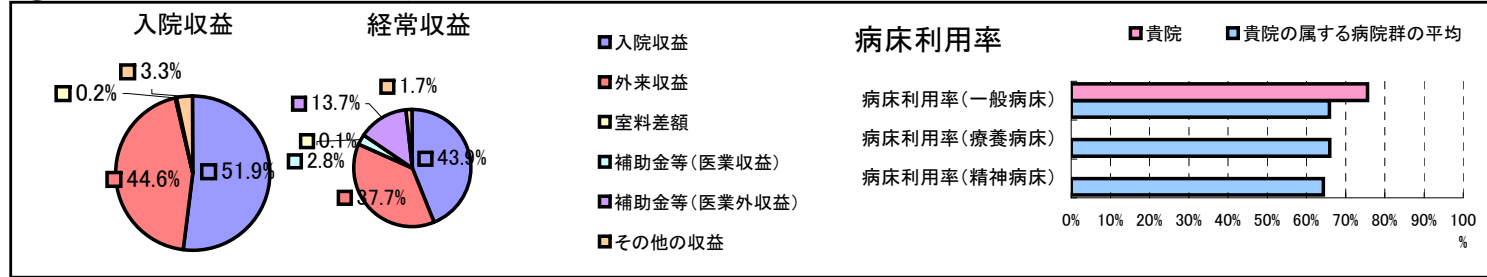


①病院環境データ

病院名 (北海道美幌町)国保病院  
 病床数 【一般病床】99床【療養病床】0床【結核病床】0床【精神病床】0床【感染症病床】0床  
 患者数 【1日平均入院患者数】75人【1日平均外来患者数】197人【推計退院患者数】1,411人  
 医療従事者数 【医師数】5人【看護人員数】52人【医療技術員数】15人【事務職員数】6人  
 市区町村データ【市区町村名】美幌町  
 【人口総数】22,819人【65歳以上人口】5,498人【高齢化率】24.1%  
 【可住地当たり人口密度】136.9人/km<sup>2</sup>【可住地面積】166.7km<sup>2</sup>  
 【一般病院数】2施設【一般診療所数】10施設【医師数】24人

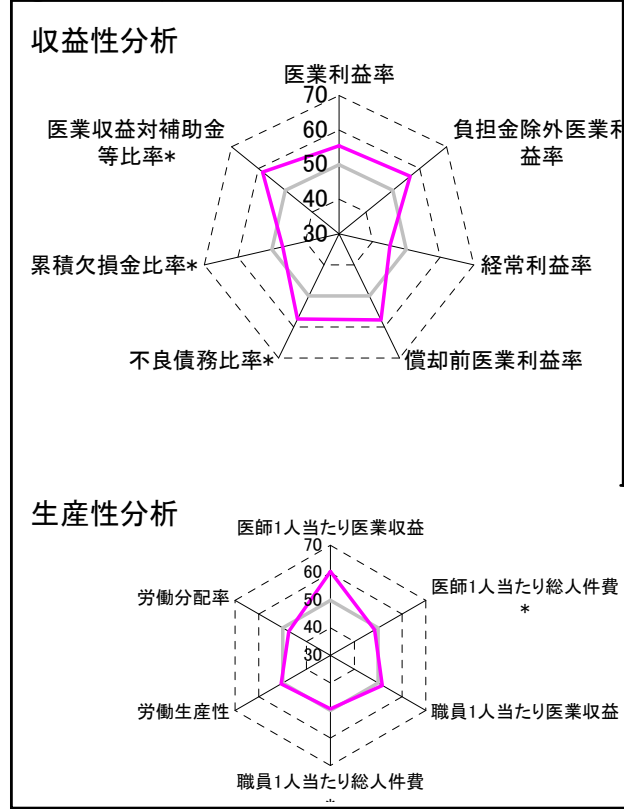
⑥収益構造円グラフと病床利用率棒グラフ



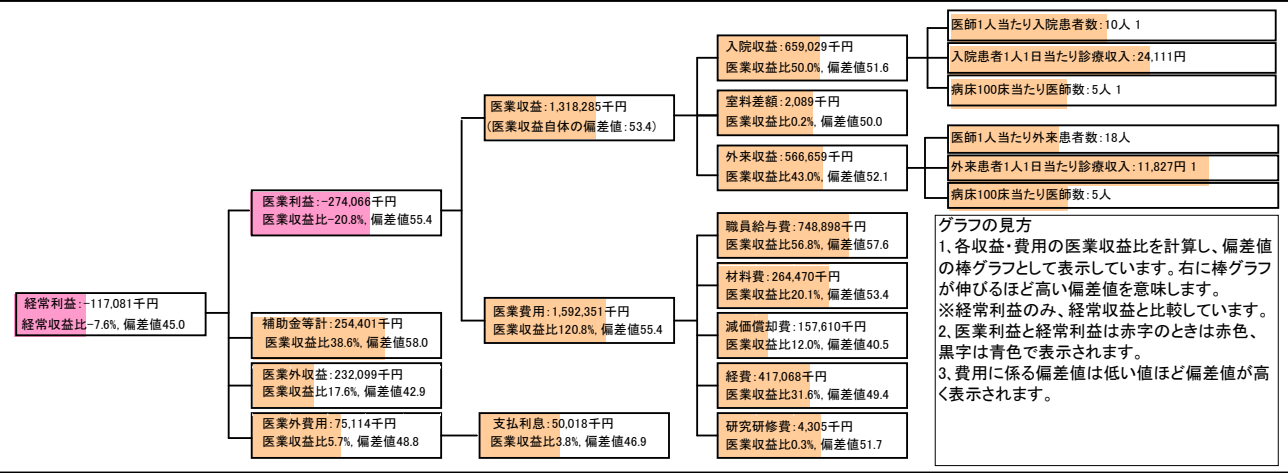
②病院群類型と経営指標ハイライト

【貴院の属する病院類型】へき地型病院グループ(可住地当たり人口密度187.2人/km<sup>2</sup>未満)  
 【高い偏差値を示す指標】外来患者1人1日当たり診療収入、医師1人当たり医業収益、病床100床当たり看護人員数  
 【低い偏差値を示す指標】1床当たり剰余金・欠損金額、外来／入院比、医師1人当たり外来患者数

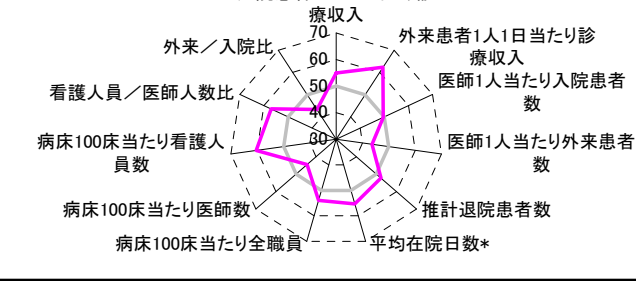
③経営指標のレーダーチャート(偏差値)



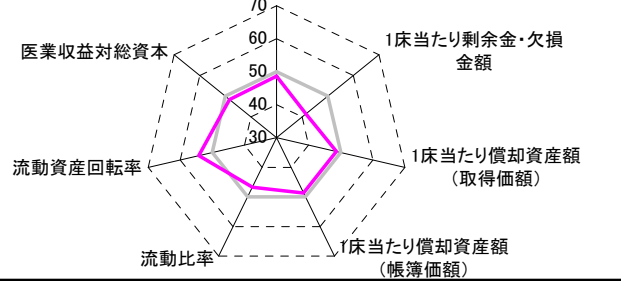
④利益構造ツリー(実数・対収益比・偏差値)



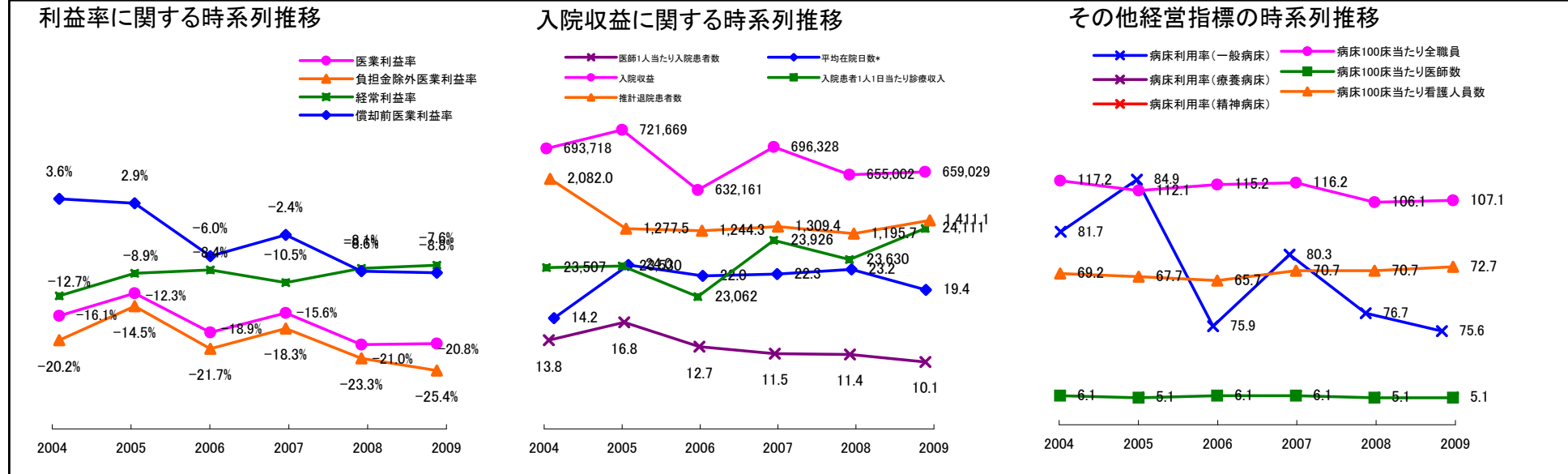
機能性分析



安全性の分析



⑤時系列分析(成長性分析)



⑦経営指標分析(平均値・参照値・偏差値)

収益性分析	貴院	貴院の属する病院群の平均	偏差値
医業利益率	-20.8%	-34.7%	55.4
負担金除外医業利益率	-25.4%	-44.5%	56.5
経常利益率	-7.6%	-3.5%	45.0
償却前医業利益率	-8.8%	-27.3%	57.6
不良債務比率*	0.0%	26.0%	57.4
累積欠損金比率*	148.4%	104.7%	46.8
医業収益対補助金等比率*	19.3%	41.5%	58.4
経常収支比率	93.0%	97.2%	43.8
生産性分析			
医師1人当たり医業収益	263,657千円	197,528千円	60.4
医師1人当たり総人件費*	149,780千円	141,519千円	48.4
職員1人当たり医業収益	11,984千円	9,803千円	51.8
職員1人当たり総人件費*	6,808千円	6,418千円	49.4
労働生産性	4,356千円	3,978千円	50.7
労働分配率	156.3%	191.5%	47.4
機能性分析			
入院患者1人1日当たり診療収入	24,111円	20,717円	55.0
外来患者1人1日当たり診療収入	11,827円	7,955円	62.3
医師1人当たり入院患者数	10.1人	10.3人	49.5
医師1人当たり外来患者数	17.8人	22.4人	43.6
推計退院患者数	1,411.1人	1,091.4人	52.3
平均在院日数*	19.4日	25.5日	55.3
病床100床当たり全職員	107.1人	96.9人	54.0
病床100床当たり医師数	5.1人	6.6人	44.5
病床100床当たり看護人員数	72.7人	58.4人	60.3
看護人員／医師人数比	10.4人	8.6人	57.0
外来／入院比	1.8人	2.4人	43.4
病床利用率(一般病床)	75.6%	65.9%	55.1
病床利用率(療養病床)	0.0%	66.0%	N/A
病床利用率(精神病床)	0.0%	64.4%	N/A
安全性の分析			
1床当たり総資産額	29,561千円	92,210千円	48.6
1床当たり剰余金・欠損金額	-38,336千円	-16,653千円	41.5
1床当たり償却資産額(取得価額)	91,176千円	230,420千円	48.6
1床当たり償却資産額(帳簿価額)	45,588千円	115,210千円	48.6
流動比率	559.5%	913.1%	46.7
流動資産回転率	3.6回	2.9回	54.2
医業収益対総資本	2.2倍	10.6倍	48.3

※青色は偏差値60以上、赤色は偏差値40以下、黄色は経常利益と関係が強い経営指標を示します。\*印の付いた項目は低い値ほど偏差値が高く表示されます。