

①病院環境データ

病院名 (北海道豊富町)豊富町国民健康保険病院
 病床数 【一般病床】54床【療養病床】0床【結核病床】0床【精神病床】0床【感染症病床】0床
 患者数 【1日平均入院患者数】25人【1日平均外来患者数】94人【推計退院患者数】180人
 医療従事者数 【医師数】2人【看護人員数】19人【医療技術員数】4人【事務職員数】8人
 市区町村データ【市区町村名】豊富町
 【人口総数】4,850人【65歳以上人口】1,194人【高齢化率】24.6%
 【可住地当たり人口密度】21.8人/km²【可住地面積】222.3km²
 【一般病院数】1施設【一般診療所数】2施設【医師数】3人

⑥収益構造円グラフと病床利用率棒グラフ



②病院群類型と経営指標ハイライト

【貴院の属する病院類型】へき地型病院グループ(可住地当たり人口密度187.2人/km²未満)
 【高い偏差値を示す指標】労働分配率、医師1人当たり外来患者数、不良債務比率*
 【低い偏差値を示す指標】平均在院日数*、医業収益対補助金等比率*、負担金除外医業利益率

⑦経営指標分析(平均値・参照値・偏差値)

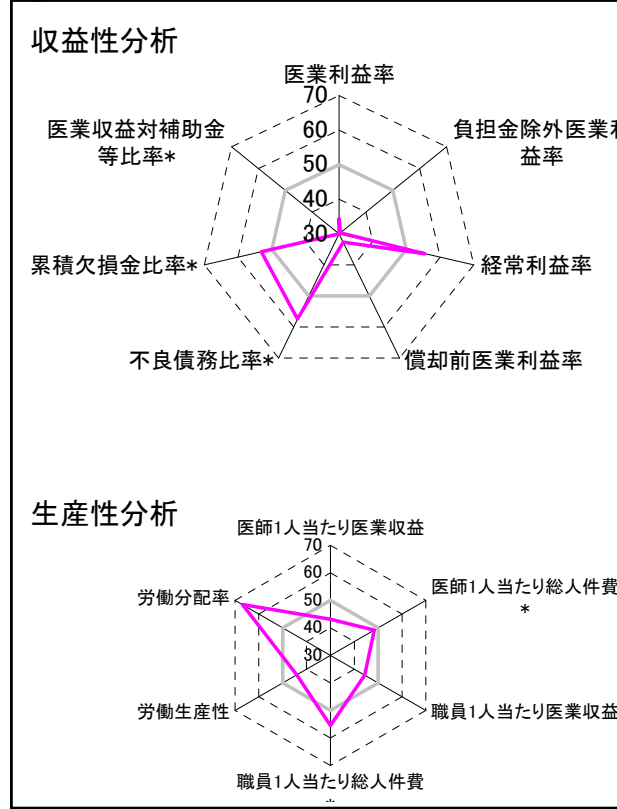
収益性分析	貴院	貴院の属する病院群の平均	偏差値
医業利益率	-74.9%	-34.7%	34.3
負担金除外医業利益率	-102.3%	-44.5%	30.5
経常利益率	0.9%	-3.5%	55.5
償却前医業利益率	-69.1%	-27.3%	32.7
不良債務比率*	0.0%	26.0%	57.4
累積欠損金比率*	63.6%	104.7%	53.0
医業収益対補助金等比率*	97.1%	41.5%	28.9
経常収支比率	100.9%	97.2%	55.5

生産性分析	貴院	貴院の属する病院群の平均	偏差値
医師1人当たり医業収益	153,987千円	197,528千円	43.1
医師1人当たり総人件費*	150,436千円	141,519千円	48.3
職員1人当たり医業収益	2,800千円	9,803千円	44.2
職員1人当たり総人件費*	2,735千円	6,418千円	55.5
労働生産性	644千円	3,978千円	44.0
労働分配率	424.8%	191.5%	67.0

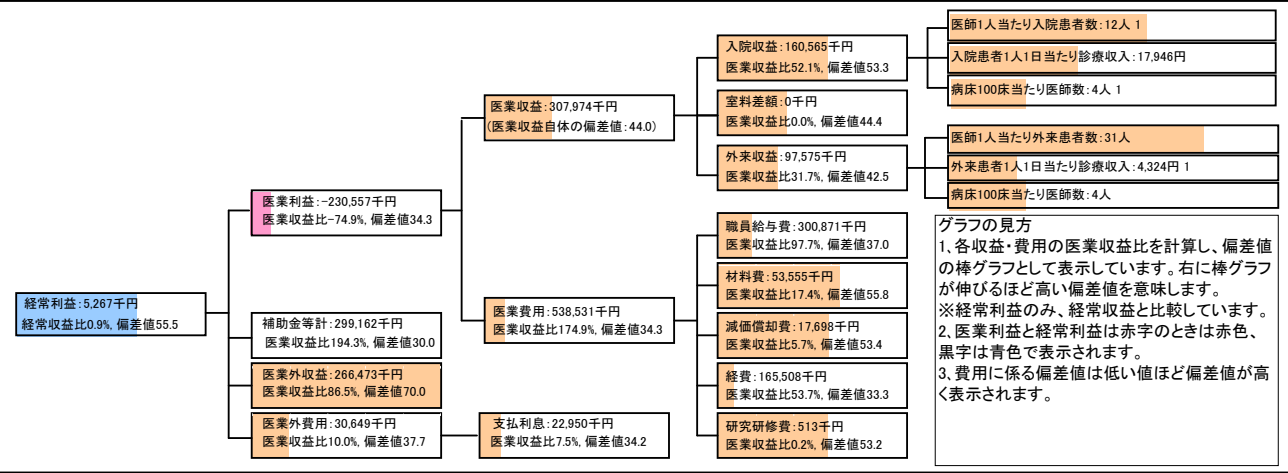
機能性分析	貴院	貴院の属する病院群の平均	偏差値
入院患者1人1日当たり診療収入	17,946円	20,717円	45.9
外来患者1人1日当たり診療収入	4,324円	7,955円	38.4
医師1人当たり入院患者数	12.3人	10.3人	54.6
医師1人当たり外来患者数	30.9人	22.4人	61.7
推計退院患者数	179.6人	1,091.4人	43.4
平均在院日数*	50.8日	25.5日	28.2
病床100床当たり全職員	64.8人	96.9人	37.3
病床100床当たり医師数	3.7人	6.6人	39.3
病床100床当たり看護人員数	35.2人	58.4人	33.2
看護人員/医師人数比	9.5人	8.6人	53.6
外来/入院比	2.5人	2.4人	50.7
病床利用率(一般病床)	45.4%	65.9%	39.3
病床利用率(療養病床)	0.0%	66.0%	N/A
病床利用率(精神病床)	0.0%	64.4%	N/A

安全性の分析	貴院	貴院の属する病院群の平均	偏差値
1床当たり総資産額	20,802千円	92,210千円	48.4
1床当たり剰余金・欠損金額	-7,351千円	-16,653千円	53.7
1床当たり償却資産額(取得価額)	62,197千円	230,420千円	48.3
1床当たり償却資産額(帳簿価額)	31,098千円	115,210千円	48.3
流動比率	1261.3%	913.1%	53.3
流動資産回転率	1.8回	2.9回	43.3
医業収益対総資本	3.6倍	10.6倍	48.6

③経営指標のレーダーチャート(偏差値)



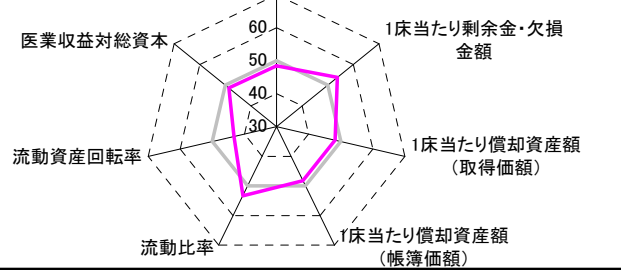
④利益構造ツリー(実数・対収益比・偏差値)



機能性分析



安全性の分析



⑤時系列分析(成長性分析)

