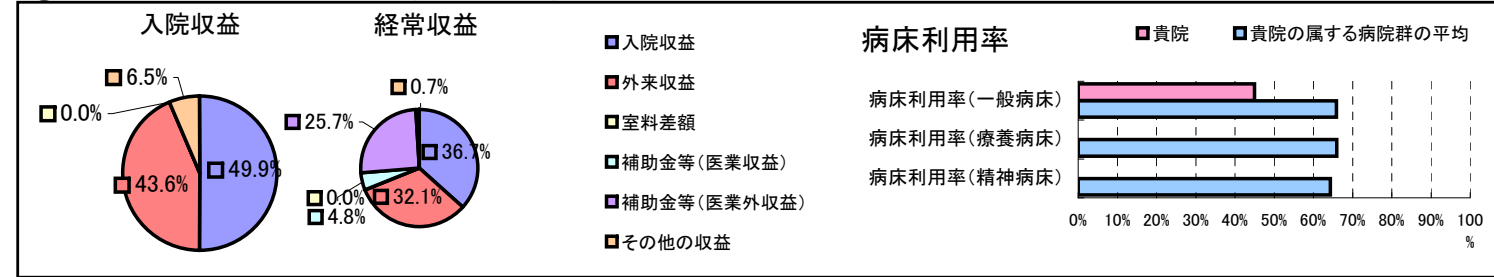


①病院環境データ

病院名 (北海道中頓別町)国保病院
 病床数 【一般病床】50床【療養病床】0床【結核病床】0床【精神病床】0床【感染症病床】0床
 患者数 【1日平均入院患者数】23人【1日平均外来患者数】80人【推計退院患者数】378人
 医療従事者数 【医師数】2人【看護人員数】17人【医療技術員数】4人【事務職員数】3人
 市区町村データ【市区町村名】中頓別町
 【人口総数】2,289人【65歳以上人口】667人【高齢化率】29.1%
 【可住地当たり人口密度】33.7人/km²【可住地面積】67.8km²
 【一般病院数】1施設【一般診療所数】4施設【医師数】2人

⑥収益構造円グラフと病床利用率棒グラフ



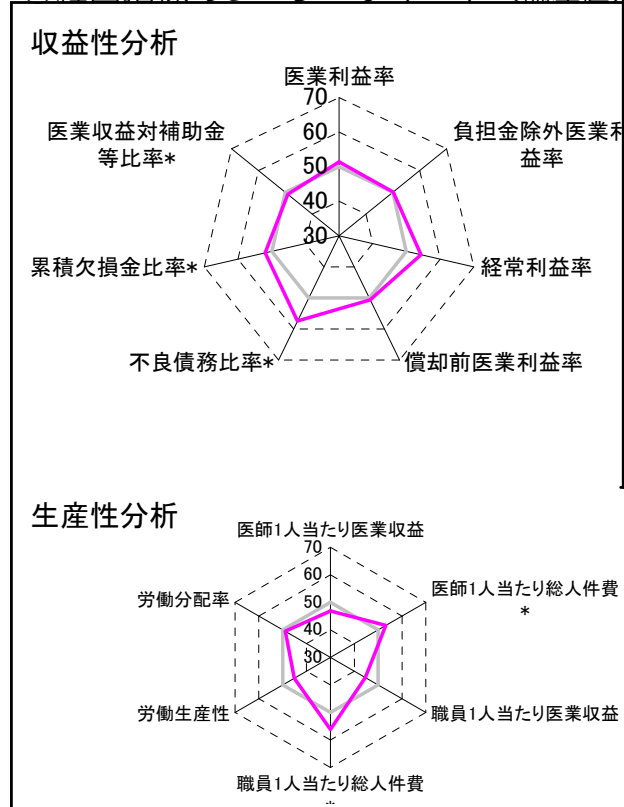
②病院群類型と経営指標ハイライト

【貴院の属する病院類型】へき地型病院グループ(可住地当たり人口密度187.2人/km²未満)
 【高い偏差値を示す指標】不良債務比率*, 職員1人当たり総人件費*, 流動比率
 【低い偏差値を示す指標】病床利用率(一般病床)、流動資産回転率、病床100床当たり看護人員数

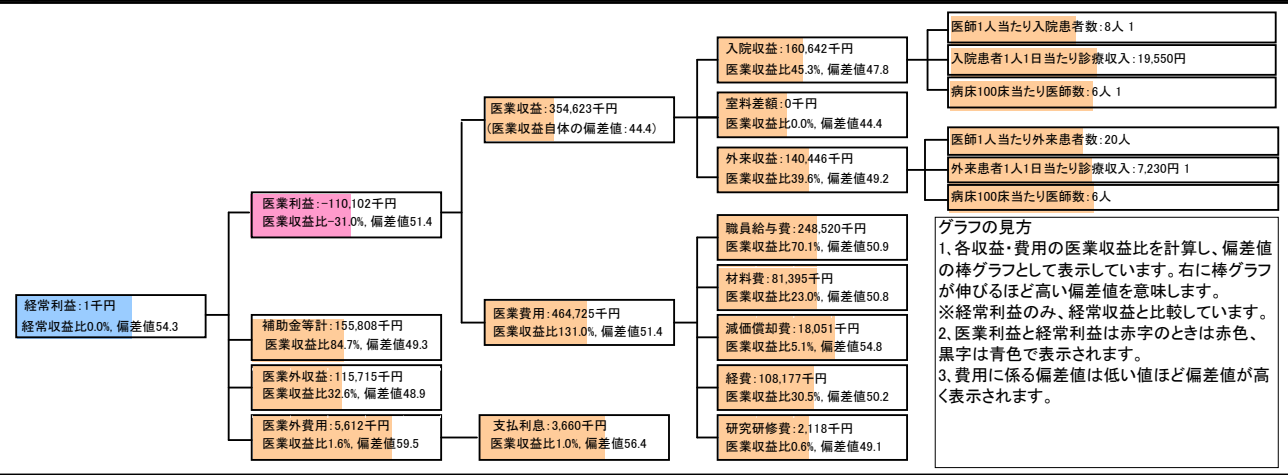
⑦経営指標分析(平均値・参照値・偏差値)

収益性分析	貴院	貴院の属する病院群の平均	偏差値
医業利益率	-31.0%	-34.7%	51.4
負担金除外医業利益率	-44.3%	-44.5%	50.1
経常利益率	0.0%	-3.5%	54.3
償却前医業利益率	-26.0%	-27.3%	50.6
不良債務比率*	0.0%	26.0%	57.4
累積欠損金比率*	78.5%	104.7%	51.9
医業収益対補助金等比率*	43.9%	41.5%	49.1
経常収支比率	100.0%	97.2%	54.2
生産性分析			
医師1人当たり医業収益	177,312千円	197,528千円	46.8
医師1人当たり総人件費*	124,260千円	141,519千円	53.2
職員1人当たり医業収益	3,224千円	9,803千円	44.6
職員1人当たり総人件費*	2,259千円	6,418千円	56.2
労働生産性	1,278千円	3,978千円	45.2
労働分配率	176.8%	191.5%	48.9
機能性分析			
入院患者1人1日当たり診療収入	19,550円	20,717円	48.3
外来患者1人1日当たり診療収入	7,230円	7,955円	47.7
医師1人当たり入院患者数	8.4人	10.3人	45.6
医師1人当たり外来患者数	20.0人	22.4人	46.6
推計退院患者数	378.2人	1,091.4人	44.9
平均在院日数*	22.2日	25.5日	52.9
病床100床当たり全職員	86.0人	96.9人	45.7
病床100床当たり医師数	6.0人	6.6人	47.8
病床100床当たり看護人員数	48.0人	58.4人	42.5
看護人員/医師人数比	8.5人	8.6人	49.8
外来/入院比	2.4人	2.4人	49.2
病床利用率(一般病床)	45.0%	65.9%	39.1
病床利用率(療養病床)	0.0%	66.0%	N/A
病床利用率(精神病床)	0.0%	64.4%	N/A
安全性の分析			
1床当たり総資産額	13,899千円	92,210千円	48.3
1床当たり剰余金・欠損金額	-11,366千円	-16,653千円	52.1
1床当たり償却資産額(取得価額)	40,391千円	230,420千円	48.1
1床当たり償却資産額(帳簿価額)	20,195千円	115,210千円	48.1
流動比率	1484.9%	913.1%	55.4
流動資産回転率	1.7回	2.9回	42.2
医業収益対総資本	2.0倍	10.6倍	48.3

③経営指標のレーダーチャート(偏差値)



④利益構造ツリー(実数・対収益比・偏差値)



⑤時系列分析(成長性分析)

