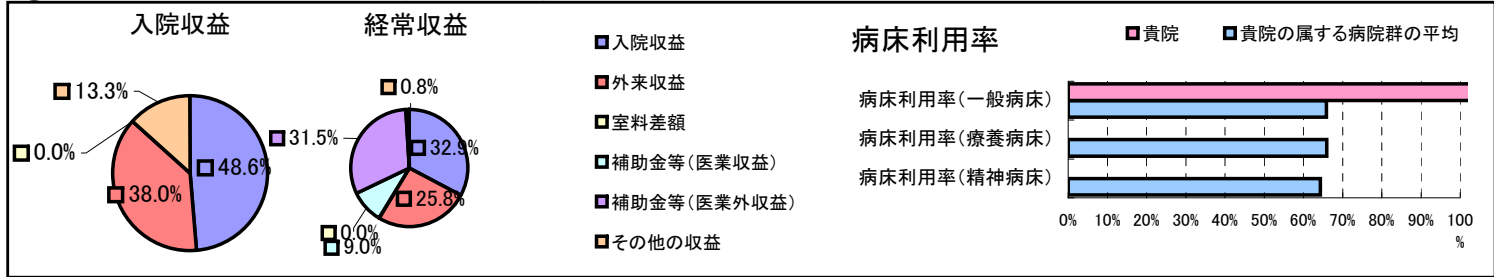


①病院環境データ

病院名 (北海道浜頓別町)国保病院  
 病床数 【一般病床】36床【療養病床】28床【結核病床】0床【精神病床】0床【感染症病床】0床  
 患者数 【1日平均入院患者数】37人【1日平均外来患者数】152人【推計退院患者数】517人  
 医療従事者数 【医師数】2人【看護人員数】21人【医療技術員数】7人【事務職員数】6人  
 市区町村データ【市区町村名】浜頓別町  
 【人口総数】4,582人【65歳以上人口】1,106人【高齢化率】24.1%  
 【可住地当たり人口密度】53.8人/km<sup>2</sup>【可住地面積】85.1km<sup>2</sup>  
 【一般病院数】1施設【一般診療所数】1施設【医師数】2人

⑥収益構造円グラフと病床利用率棒グラフ



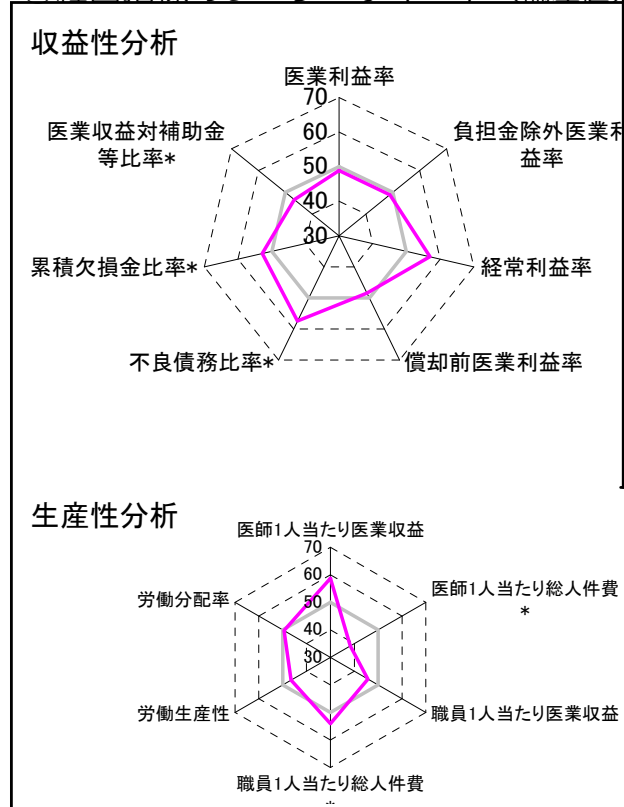
②病院群類型と経営指標ハイライト

【貴院の属する病院類型】へき地型病院グループ(可住地当たり人口密度187.2人/km<sup>2</sup>未満)  
 【高い偏差値を示す指標】医師1人当たり外来患者数、病床利用率(一般病床)、医師1人当たり医業収益  
 【低い偏差値を示す指標】病床100床当たり医師数、医師1人当たり総人件費\*、外来患者1人1日当たり診療収入

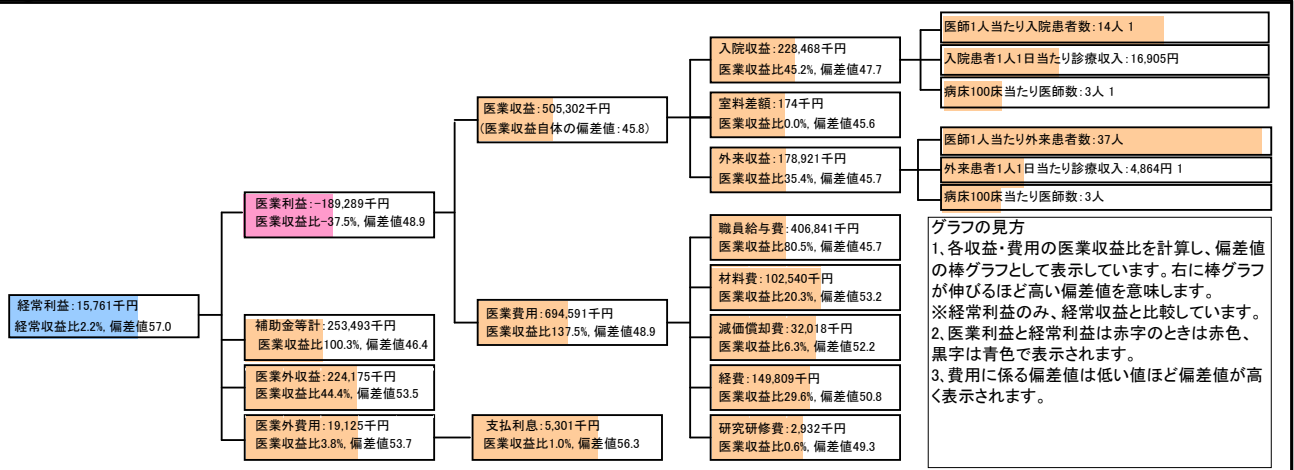
⑦経営指標分析(平均値・参照値・偏差値)

収益性分析	貴院	貴院の属する病院群の平均	偏差値
医業利益率	-37.5%	-34.7%	48.9
負担金除外医業利益率	-47.7%	-44.5%	48.9
経常利益率	2.2%	-3.5%	57.0
償却前医業利益率	-31.1%	-27.3%	48.4
不良債務比率*	0.0%	26.0%	57.4
累積欠損金比率*	67.5%	104.7%	52.7
医業収益対補助金等比率*	50.2%	41.5%	46.7
経常収支比率	102.2%	97.2%	57.4
生産性分析			
医師1人当たり医業収益	252,651千円	197,528千円	58.7
医師1人当たり総人件費*	203,421千円	141,519千円	38.4
職員1人当たり医業収益	4,594千円	9,803千円	45.7
職員1人当たり総人件費*	3,699千円	6,418千円	54.0
労働生産性	2,004千円	3,978千円	46.5
労働分配率	184.5%	191.5%	49.5
機能性分析			
入院患者1人1日当たり診療収入	16,905円	20,717円	44.4
外来患者1人1日当たり診療収入	4,864円	7,955円	40.1
医師1人当たり入院患者数	13.6人	10.3人	57.6
医師1人当たり外来患者数	37.0人	22.4人	70.2
推計退院患者数	517.4人	1,091.4人	45.9
平均在院日数*	26.1日	25.5日	49.5
病床100床当たり全職員	98.8人	96.9人	50.7
病床100床当たり医師数	3.1人	6.6人	37.1
病床100床当たり看護人員数	49.5人	58.4人	43.6
看護人員/医師人数比	10.5人	8.6人	57.4
外来/入院比	2.7人	2.4人	52.6
病床利用率(一般病床)	102.9%	65.9%	69.3
病床利用率(療養病床)	0.0%	66.0%	N/A
病床利用率(精神病床)	0.0%	64.4%	N/A
安全性の分析			
1床当たり総資産額	13,793千円	92,210千円	48.3
1床当たり剰余金・欠損金額	-10,902千円	-16,653千円	52.3
1床当たり償却資産額(取得価額)	54,003千円	230,420千円	48.2
1床当たり償却資産額(帳簿価額)	27,002千円	115,210千円	48.2
流動比率	1190.1%	913.1%	52.6
流動資産回転率	2.6回	2.9回	48.0
医業収益対総資本	1.7倍	10.6倍	48.2

③経営指標のレーダーチャート(偏差値)



④利益構造ツリー(実数・対収益比・偏差値)



⑤時系列分析(成長性分析)

